

Objektyp: **Advertising**

Zeitschrift: **Werk, Bauen + Wohnen**

Band (Jahr): **68 (1981)**

Heft 6: **Roland Schweitzer, Roland Simounet**

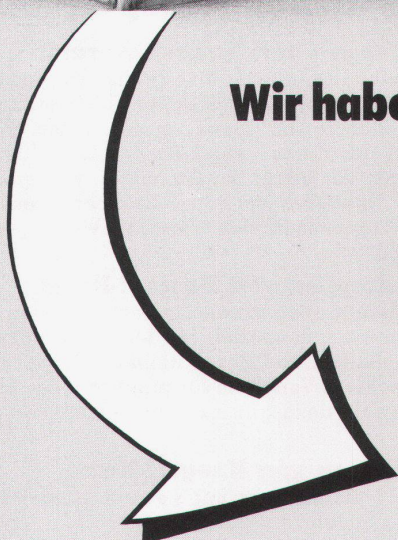
PDF erstellt am: **21.09.2024**

Nutzungsbedingungen

Die ETH-Bibliothek ist Anbieterin der digitalisierten Zeitschriften. Sie besitzt keine Urheberrechte an den Inhalten der Zeitschriften. Die Rechte liegen in der Regel bei den Herausgebern. Die auf der Plattform e-periodica veröffentlichten Dokumente stehen für nicht-kommerzielle Zwecke in Lehre und Forschung sowie für die private Nutzung frei zur Verfügung. Einzelne Dateien oder Ausdrucke aus diesem Angebot können zusammen mit diesen Nutzungsbedingungen und den korrekten Herkunftsbezeichnungen weitergegeben werden. Das Veröffentlichen von Bildern in Print- und Online-Publikationen ist nur mit vorheriger Genehmigung der Rechteinhaber erlaubt. Die systematische Speicherung von Teilen des elektronischen Angebots auf anderen Servern bedarf ebenfalls des schriftlichen Einverständnisses der Rechteinhaber.

Haftungsausschluss

Alle Angaben erfolgen ohne Gewähr für Vollständigkeit oder Richtigkeit. Es wird keine Haftung übernommen für Schäden durch die Verwendung von Informationen aus diesem Online-Angebot oder durch das Fehlen von Informationen. Dies gilt auch für Inhalte Dritter, die über dieses Angebot zugänglich sind.



Immer höhere Energiekosten...

Wir haben die Lösung mit der

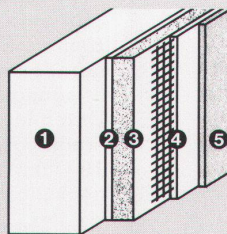
Heizkostenbremse: LAMITHERM[®]

**Das perfekte Aussendämmsystem für
Renovierungen und Neubauten**

Mit dem LAMITHERM-Aussendämmsystem sparen Sie Heizkosten. Langjährige, günstige Heizkostenabrechnungen beweisen dies. Deshalb konnte sich unser System auf dem Schweizer Baumarkt durchsetzen. Jahre der Erfahrung sprechen dafür.

LAMITHERM-Vorteile:

- maximale Wärmedämmung
– bremst Heizkosten
- wetterfest und schlagregendicht
– schützt Gebäude
- keine thermischen Spannungsrisse
– verhindert Schäden
- perfekte Haftung auf allen Untergründen – gibt Sicherheit



Systemaufbau:

- 1 Unter-
konstruktion
- 2 LAMITHERM-
Klebschicht
- 3 LAMITHERM-
Wärmedämm-
platte
- 4 LAMITHERM-
Putzmörtel
mit Gewebe-
armierung
- 5 LAMITHERM-
Kunststoffputz

- schlagfest durch zusätzliches Panzergewebe
– spart Reparaturkosten
- 5 Jahre System-Garantie

Aussendämmungen gibt es viele. Doch nur wenige verdienen den Namen «System», denn dazu gehört

auch eine optimale und praxisgerechte Detaillösung. Hier liegt die Stärke des LAMITHERM-Aussendämmsystems. Denn es wurde von Fachleuten entwickelt, die Wärmedämmung ernst nehmen.

Deshalb: LAMITHERM bürgt für eine lange Zukunft!

Mehr über das LAMITHERM-Dämmsystem erfahren Sie durch Ihren Architekten und Unternehmer oder direkt durch uns. Diese Spezialisten können Sie in allen technischen Einzelheiten fachkundig beraten.

Erst das Zusammenwirken spezialisierter Partner gibt dem Bauherrn die Sicherheit, die er verlangt.

Farnsburgerstrasse, 4132 Muttenz
Telefon 061/61 23 00

w|a|n|c|o|r

Wancor AG

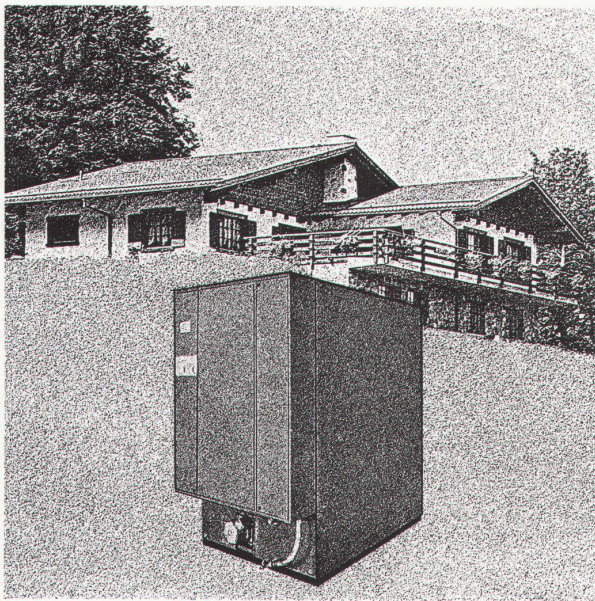
Isolier- und Bedachungsmaterialien
Watterstrasse 214, 8105 Regensdorf
Telefon 01/840 51 71

Zikadenweg 27, 3006 Bern
Telefon 031/41 47 41

Mantel

Elektro- Zentralspeicher

Mit Nachtstrom sauber
und wirtschaftlich heizen.



Ob Alt- oder Neubauten, Einfamilien- oder Mehrfamilienhäuser: mit dem Mantel Elektro Zentralspeicher werden Heizprobleme jeder Grösse gelöst.

Als Feststoff- oder Wasserspeicher kann er an jedes bestehende Zentralheizungssystem angeschlossen werden. So profitieren Sie vom billigen Nachtstrom, der sinnvollsten Alternative zum Heizöl. Mantel Elektro-Speicherheizungen sind umweltfreundlich, geräuscharm und Sie gewinnen mit dem Heizraum einen zusätzlichen Hobbyraum.

Zuerst zu Mantel.

Über 100 Jahre wohnliche Wärme.

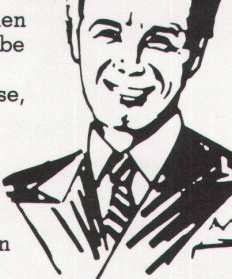
Mantel

Mantel AG

Elektroheizungen
CH-8353 Elgg/ZH
Tel. 052 / 47 01 01

Elektro-Direktheizgeräte, Elektro-Einzelraumspeicher,
Zentralspeicher (Feststoff und Wasser),
Wärmepumpen, Elektro-Fussbodenheizung, Boiler

D 80



«Als Architekt lege ich bei meinen Lieferanten besondere Massstäbe an. Zuverlässigkeit, Qualitätsprodukte, Termintreue und Preise, welche ich vor meinen Kunden vertreten kann, sind minimalste Anforderungen. Wenn darüber hinaus der Partner gewillt ist, im Planungsbereich durch hervorragende Unterlagen und entsprechendes Know-how seinen Beitrag zu leisten, so kann er mich bald zu seinen Stammkunden zählen. Ein solcher Partner ist für mich seit langer Zeit die Firma Naegeli-Norm. Nicht nur allein der umfassende Planungskatalog, welcher in seiner Art einzigartig ist, sondern auch die Unterlagen, welche mir das Gespräch mit meinen Kunden erleichtern, sind vorbildlich. Darum:

Wenn es um Treppen geht, gibt es für mich nur einen Partner - Naegeli-Norm

Spindeltreppen von Naegeli-Norm

Die Typenvielfalt gestattet eine breite Anwendungspalette, welche enorme architektonische Gestaltungsfreiheiten offen lassen. Dank verschiedenen Durchmesser ist der Einbau auf kleinsten Grundflächen möglich, was vor allem bei Umbauten von grossem Vorteil ist. Naegeli-Norm-Spindeltreppen - ein umfassendes Programm für den Wohn-, Verwaltungs- und Industriebau.

Lamellentreppen von Naegeli-Norm

Weil Lamellentreppen manuell versetzt werden können, eignen sie sich speziell für den nachträglichen Einbau (Umbauten und Renovationen). Durch steileres oder flacheres Versetzen für praktisch jede Höhe. Die Kunststeine dazu gibt es in verschiedenen Ausführungen.

Wendeltreppen von Naegeli-Norm

gibt es in 2 Durchmessern mit 3 verschiedenen Laufbreiten. Die Stufen sind entweder gerade oder gewandelt mit einer Steigungshöhe von 17,8 cm. Durch Mörtelfugen erreicht man Steigungshöhen von 18,1 bis 19,0 cm. Verschiedene Abdeckungsmöglichkeiten.

Für Ihre Planungsabteilung

Wir haben einen umfassenden Planungskatalog geschaffen, welcher Ihnen dank Zeichnungen im richtigen Massstab eine wirkliche Hilfe ist. Für Ihre Kunden stehen auf Abruf Broschüren und Zeigebücher bereit. Senden Sie uns dieses Inserat und zeichnen Sie Ihre Wünsche an:

Planungskatalog für Architekten; Broschüre mit Beispielen; Zeigebuch 10 Tage zur Ansicht.



Naegeli-Norm AG

Betonelemente

8401 Winterthur Telefon 052 36 14 64

naegeli-norm