

Objekttyp: **Advertising**

Zeitschrift: **Werk, Bauen + Wohnen**

Band (Jahr): **67 (1980)**

Heft 3: **Asyle/Exile**

PDF erstellt am: **22.09.2024**

### **Nutzungsbedingungen**

Die ETH-Bibliothek ist Anbieterin der digitalisierten Zeitschriften. Sie besitzt keine Urheberrechte an den Inhalten der Zeitschriften. Die Rechte liegen in der Regel bei den Herausgebern.

Die auf der Plattform e-periodica veröffentlichten Dokumente stehen für nicht-kommerzielle Zwecke in Lehre und Forschung sowie für die private Nutzung frei zur Verfügung. Einzelne Dateien oder Ausdrucke aus diesem Angebot können zusammen mit diesen Nutzungsbedingungen und den korrekten Herkunftsbezeichnungen weitergegeben werden.

Das Veröffentlichen von Bildern in Print- und Online-Publikationen ist nur mit vorheriger Genehmigung der Rechteinhaber erlaubt. Die systematische Speicherung von Teilen des elektronischen Angebots auf anderen Servern bedarf ebenfalls des schriftlichen Einverständnisses der Rechteinhaber.

### **Haftungsausschluss**

Alle Angaben erfolgen ohne Gewähr für Vollständigkeit oder Richtigkeit. Es wird keine Haftung übernommen für Schäden durch die Verwendung von Informationen aus diesem Online-Angebot oder durch das Fehlen von Informationen. Dies gilt auch für Inhalte Dritter, die über dieses Angebot zugänglich sind.

Problem:

**Wie baut man  
einen Estrich aus,  
ohne sein Geld  
zu verheizen?**

Lösung:

## Mit VETROFLEX-Rollalu – da spart man schon beim Verlegen.

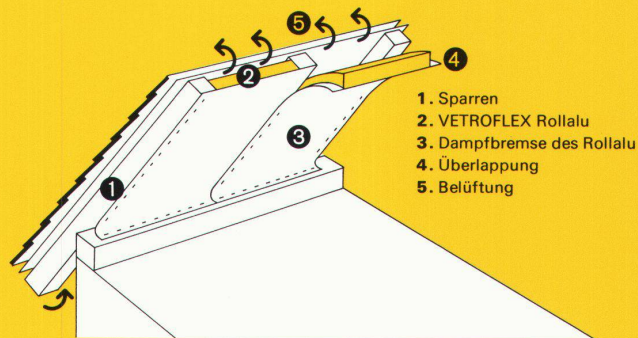
Der Ausbau eines Estriches zum Wohn- oder Bastelraum erhöht die Rendite eines Hauses – wenn Dach und Wände gut isoliert sind. Sonst heizen Sie die Umwelt mit. Und verheizen viel Geld.

Eine perfekte Isolierung macht sich deshalb schnell bezahlt. Vor allem, wenn Sie dazu VETROFLEX-Rollalu verwenden. Denn Rollalu isoliert Wärme ideal.

Rollalu ist zudem mit einer wirkungsvollen Dampfbremse versehen, bestehend aus einer kaschierten Alu-Kraft-Folie, verstärkt mit Gittergewebe.

Mit VETROFLEX-Rollalu sparen Sie schon beim Verlegen. Das Verlegevolumen ist dank komprimierten Verpackungen auf einen Viertel reduziert – so senken Sie Transport-, Umschlags- und Lagerkosten. Die handlichen, leichten Rollen sind von einem Mann bequem zu handhaben, einfach zuzuschneiden und dank den längsseitigen Überlappungen im Handumdrehen unter die Sparren geheftet.

Darum ist eine VETROFLEX-Isolierung in wenigen Jahren amortisiert. Vor allem bei den heutigen Heizölpreisen!



Unser technischer Dienst berät Sie gerne und unverbindlich in allen Fragen der Wärme- und Schallisolierung.

**ISOVER**  
**VETROFLEX**  
**Komfortabel Energie sparen!**

FIBRIVER Verkaufsbüro deutsche Schweiz  
8155 Niederhasli/ZH (Tel. 01/850 24 44)

TRIO



*denk mit  
spar mit!*

# Im Dach-Grünen leben

**Das problemlose und sichere  
optima Begrünungs-System mit über  
1,5 Mio m<sup>2</sup> Erfahrung.**

Kein Giessen während längerer Abwesenheit, da ausgezeichnete Wasseroekonomie mit Regenwasserspeicher und funktionssicherer Bewässerungsautomatik (voll- und halbautomatisch, kapillar). Grosse individuelle Planungs- und Gestaltungsmöglichkeiten durch optima Gerade- und Bogenelemente. Höchstmögliche Sicherheit auch für die Dachdichtung durch ausgereifte Technik. Dauerhafter, strukturstabiler, kapillarer Schichtaufbau bei geringer Flächenbelastung.  
Ideales Pflanzenwachstum mit optima-Dachgartenerde.

**Neu:  
Die autorisierten optima-Fachbetriebe  
bieten eine optima Vollgarantie!**

Diese Garantie umfasst das verwendete Material, den Einbau und die Funktion der Anlage. Interessenten wenden sich an einen der untenstehenden Fachbetriebe oder direkt an die

**optima-Werke,  
Neuwilerstrasse 60, CH-4104 Oberwil,  
Telefon 061 - 30 30 70.**

**optima**  
...begrünt Bauwerke

Bitte senden Sie mir die von namhaften Experten entwickelte Fachbrochure **Dachbegrünung - Luxus oder Notwendigkeit?** sowie weitere, ausführliche Unterlagen über das optima-Begrünungssystem (Druck- und Versandkostenanteil Fr. 5.- in Briefmarken).

Name \_\_\_\_\_

Strasse \_\_\_\_\_

PLZ \_\_\_\_\_

Ort \_\_\_\_\_

Zu senden an: H. Gilgen, optima Werke, Neuwilerstrasse 60, CH-4104 Oberwil, Telefon 061 30 30 70

## Autorisierte optima-Fachbetriebe (nach PLZ geordnet)

**Lardet paysagiste SA**  
1012 Lausanne Tel. 021 / 32 34 21

**Pro Jardin SA**  
1025 St-Sulpice Tel. 021 / 35 53 51

**Boccard Frères**  
1211 Genève 19 Tel. 022 / 98 43 43

**Jacquet & Cie SA**  
1211 Genève 6 Tel. 022 / 36 23 27

**Lienhardt Zbinden**  
1722 Bourguillon-Fribourg  
Tel. 037 / 23 34 04

**L. Maeder**  
1815 Clarens-Montreux  
Tel. 021 / 61 32 06

**J. Frachebourg**  
1870 Monthey Tel. 025 / 71 25 78

**J. Gacond**  
2000 Neuchâtel Tel. 038 / 25 61 60

**A. Wälti**  
2575 Gerolfingen Tel. 032 / 86 13 29

**Hans Bracher AG**  
3006 Bern Tel. 031 / 43 20 21

**Feller AG**  
3074 Muri Tel. 031 / 52 00 53

**W. Rothen AG**  
3110 Münsingen Tel. 031 / 92 11 60

**Bieber Gartenbau AG**  
4310 Rheinfelden Tel. 061 / 87 18 02

**Egger AG**  
4502 Solothurn Tel. 065 / 38 29 30

**Hagmann Gartenbau AG**  
4600 Olten Tel. 062 / 21 28 61

**Maja AG**  
5103 Wildegg Tel. 064 / 47 25 55

**Wetzel AG**  
5400 Baden Tel. 056 / 22 45 95

**Tribelhorn Gartenbau**  
6004 Luzern Tel. 041 / 22 10 12

**Niederberger + von Wyl AG**  
6056 Kägiswil Tel. 041 / 66 34 26

**B. Schober**  
6612 Ascona Tel. 093 / 35 28 88

**F. Stierlin**  
6933 Muzzano-Piodella  
Tel. 091 / 57 12 68

**M. Zuber AG**  
7000 Chur Tel. 081 / 22 82 31

**H. Tanner**  
8002 Zürich Tel. 01 / 201 69 06

**E. Fritz AG**  
8032 Zürich Tel. 01 / 251 27 71

**Brenner AG Gartenbau**  
8046 Zürich Tel. 01 / 57 29 30

**Spross Gartenbau**  
8055 Zürich Tel. 01 / 35 45 55

**R. Dubs Gartenbau**  
8200 Schaffhausen Tel. 053 / 5 49 02

**Merk Gartenbau AG**  
8274 Tägerwil Tel. 072 / 69 11 88

**Brändli Gartenbau AG**  
8330 Balm Pfäffikon Tel. 01 / 950 17 38

**A. Bachmann & Sohn**  
8400 Winterthur Tel. 052 / 22 10 68

**Egli Gartenbau**  
8712 Stäfa Tel. 01 / 926 48 21

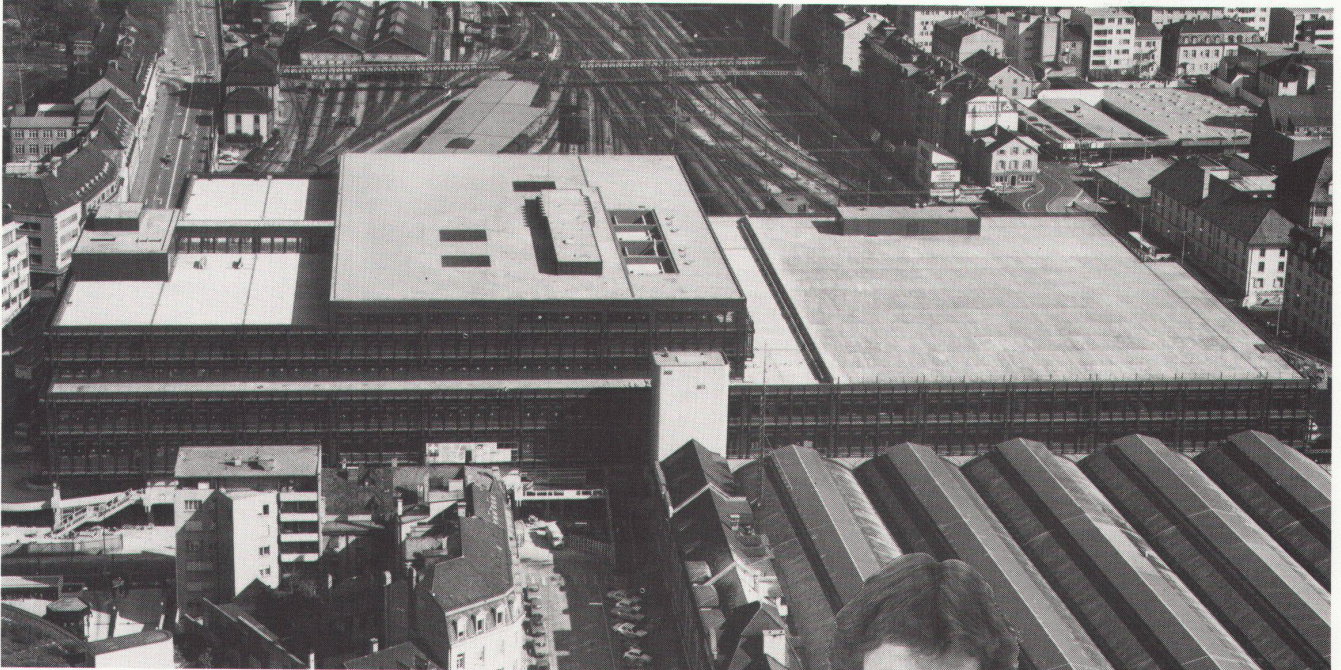
**H. Grünenfelder AG**  
8867 Niederurnen Tel. 058 / 21 22 44

**W. Leuthold**  
8942 Oberrieden Tel. 01 / 720 63 84

**Gebr. Engesser**  
9303 Wittenbach/SG  
Tel. 071 / 24 41 46

# Früher oder später kommt jeder Flachdachprofi auf Sarnafil®.

Wir meinen: Je früher, desto besser für ihn.



Als Flachdachprofi kann Ihnen nur höchste Abdichtungssicherheit genügen. Entsprechend hohe Anforderungen stellen Sie an Material, System, Anwendungstechnik und Wirtschaftlichkeit. Sie verlangen ein bewährtes, normengerechtes Typenprogramm von Abdichtungsbahnen. Sie erwarten terminsichere Lieferung und fachkundige Verlegearbeit.

Dann gehören Sie entweder schon zu den überzeugten Anwendern von Sarnafil (was uns freut!). Oder Sie wollten sich ohnehin nächstens Informationen über Sarnafil beschaffen. Tun Sie es zu Ihrem Vorteil bald. Stellen Sie uns ruhig harte Fragen. Wir wissen: Flachdachprofis sind nur mit harten Fakten zu überzeugen!

PTT BASEL  
Architekt: Suter + Suter AG, Basel  
25'000 m<sup>2</sup> Sarnafil  
10'000 m<sup>2</sup> befahrbar  
15'000 m<sup>2</sup> bekiest



## Sarna

Sarna Kunststoff AG

6060 Sarnen/Schweiz  
Postfach 12  
Telefon 041 66 0111  
Telex 78 399

**Sarnafil®**  
**Flachdachabdichtung mit System.**



Für Ihre  
Warmwasserbereitung: bis  
**2/3 der Energie**  
**gratis**  
**aus der Luft!**

**GEHRIG AIRCAL<sup>®</sup>**  
Wärmepumpenboiler

*Der zeitgemässe Boiler für die Warmwasserbereitung.*

*Bis 2/3 der abgegebenen Energie nimmt er gratis aus der Luft, nur 1/3 aus dem Stromnetz. Seine Vorteile:*

- massive Energieeinsparung gegenüber ölbefuerter oder konventioneller elektrischer Warmwasserbereitung.
- hoher Warmwasserkomfort
- grösste Wirtschaftlichkeit
- maximale Umweltfreundlichkeit: kein Russ, kein Rauch, keine Abgase
- hochwertige Isolation

GEHRIG AIRCAL Modelle: 215/ 300/ 400 und 600 Liter; grössere auf Anfrage.

Verlangen Sie den Prospekt mit technischen Daten und Abmessungen.



**GEHRIG**

**NEOTHERM**

GEHRIG NEOTHERM AG  
Energiesparsysteme

CH-6275 Ballwil-Luzern    Telefon 041-89 22 01

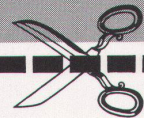


**GEHRIG AIRCAL  
gross**

*in Sicherheit, Leistung und Wirtschaftlichkeit!*

**klein**

*in Energiebedarf und Betriebskosten!*



**Coupon**

Der GEHRIG AIRCAL interessiert mich. Senden Sie mir unverbindlich Ihren Prospekt:

Name: \_\_\_\_\_

Vorname: \_\_\_\_\_

Strasse/Nr.: \_\_\_\_\_

PLZ/Wohnort: \_\_\_\_\_

Mein Installateur: \_\_\_\_\_

WBW1/80

# Stück für Stück Prometheus-Qualität

## Am Beispiel Doppelbackofen: Backofen mit totaler pyrolytischer Selbstreinigung und Mikrowellenofen

«Soigner le détail» – An diesen Grundsatz hält sich die PROMETHEUS AG schon seit vielen Jahrzehnten. Denn nur perfekte Details ergeben ein technisch hochstehendes, zuverlässiges Ganzes.

Der Doppelbackofen ist ein Beispiel für PROMETHEUS Extra-Qualität. Aussen besticht er durch ein attraktives Design; innen ist er durchdacht bis ins kleinste Detail. – Technische Feinheiten und Extras zeichnen ihn aus:

Programmschaltuhr und  
220 V-Steckdose

Dampfabzugschublade mit  
Fettfilter (keine Verschmut-  
zung der Schalterfront dank  
direkter Absaugung über  
der Backofentüre)

Spezielle Isolation der  
Backofenröhre – dadurch  
Energieeinsparung

5-fach verglastes Sicht-  
fenster

Auf Rollen laufende, voll-  
ausziehbare Geräteschub-  
lade

Wasserdichter Garraum  
aus Chromstahl

Leuchtschaltgriffe und  
Leuchttaster für die Innen-  
beleuchtung

Dekorative und schützende  
Abschlusschienen

Zwei Drehschüsse und  
dritter Antrieb zum Grillieren  
grösserer Stücke

Zubehör für vielseitige Ver-  
wendung beim Backen,  
Braten oder Grillieren

Breiter Türgriff mit isolierter  
Griffstange

Zeitwähler mit Leucht-  
griff 0-9 Min.  
(Auftauen 0-18 Min.)

Mikrowellendichte Türe mit  
Sichtfenster



**Ausgezeichnet!** –  
im wahrsten Sinne  
des Wortes:

An einem Design-Wettbewerb in den USA wurde PROMETHEUS  
die begehrte «Trophy for best in Product Design» verliehen.

# prometheus

Die Küche ist wichtig - Prometheus liegt richtig!



# BON

Name: \_\_\_\_\_

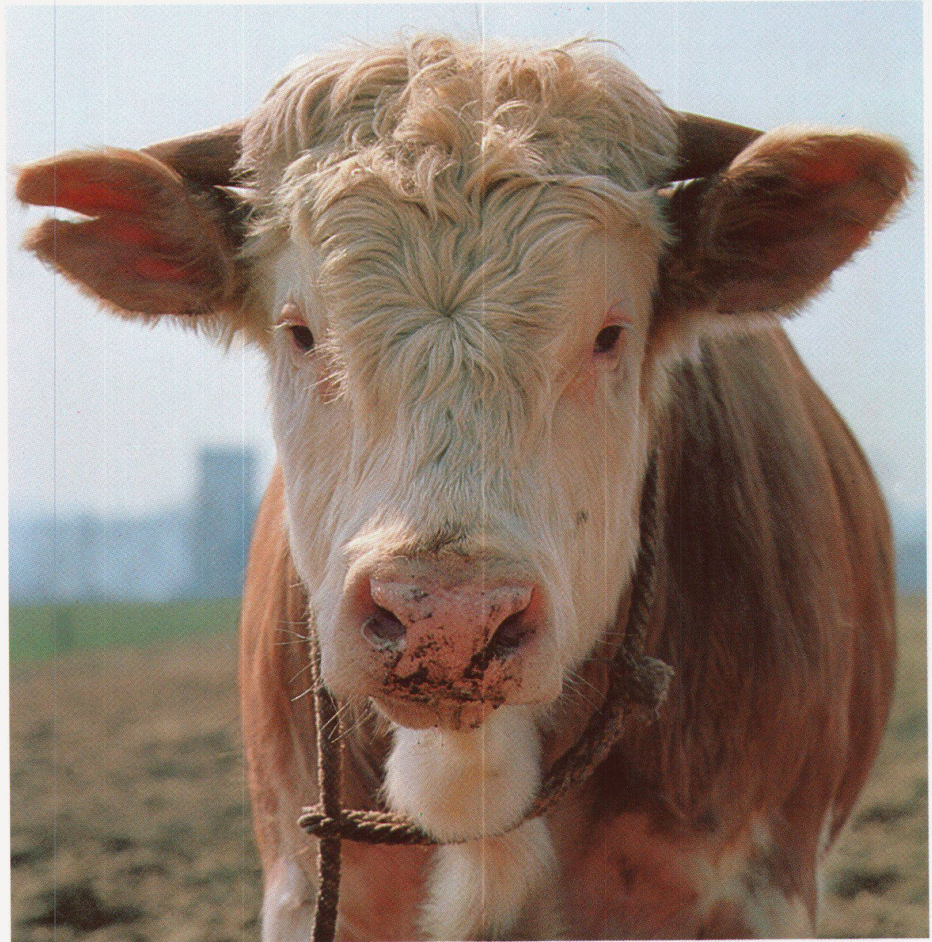
Strasse/Nr.: \_\_\_\_\_

PLZ/Ort: \_\_\_\_\_

Einsenden an:  
PROMETHEUS AG  
4410 Liestal  
Tel. 061/94 55 51

B+W 3/80

Vielleicht  
werden Sie  
einmal auf meiner  
Haut sitzen



**Sie wird nämlich zu Möbelleder LACAR-NAPPA gegerbt  
– zum Besten, was sie auf Ledermöbeln finden können**



Und das Beste wollen Sie doch,  
wenn Sie Ledermöbel kaufen:  
Ein Leder, das natürlich aussieht  
und so veredelt ist, dass es sich  
an der Sonne nicht verfärbt und  
jederzeit leicht gereinigt werden  
kann – von Ihnen selbst und  
ohne Pflegemittel.

So ist LACAR-NAPPA –  
ein Leder, das nach lang-  
jährigem Gebrauch noch gut  
aussieht, ein Produkt jahr-  
zehntelanger Möbelleder-  
Erfahrung, ein Leder aus der  
**Gerberei Max Gimmel AG,  
9320 Arbon**

---

Verkauf: Gut + Co. AG, 8152 Glattbrugg, Tel. 01/810 44 11, Telex 58 856



ein Markenname, der seit Jahrzehnten für bestes Schweizer Qualitätsleder bürgt

der Inbegriff weich gegerbten Leders, fein im Griff und sprichwörtlich zäh

**3 Ausführungen:**

### **LACAR-NAPPA-RUSTICAL**

**Das Standard-Möbelleder, das alle Strapazen aushält**

LACAR-NAPPA-RUSTICAL ist chromgegerbt und mit Anilinfarben durchgefärbt. Seine Oberfläche ist mit einem feinen, leicht pigmentierten Lackfinish ausgerüstet, der dem Leder seine hervorragenden Gebrauchseigenschaften vermittelt: Wasser- und ölfest, abwaschbar mit Seifenwasser, lichtecht und nicht abfärbend.

Je nach den verwendeten Rohhäuten ist LACAR-NAPPA-RUSTICAL mit verschiedenen Narbenprägungen in entsprechenden Preislagen lieferbar.

**Pflegehinweis:**

Flüssigkeiten und Schmutz aller Art dringen nicht in das Leder ein und können daher leicht abgewischt werden. Gelegentlich mit schwachem Seifenwasser reinigen, mit sauberem Wasser nachwischen, gut trocknen lassen und mit Wollappen polieren.

**Keine Pflegemittel verwenden!**

### **LACAR-NAPPA-ANTIK**

**Das Möbelleder für Ledernarren**

In voller Weichheit chromgegerbt, mit besten Anilinfarben durchgefärbt, mit einem Spezialfinish pflegeleicht gemacht — Leder wie es schöner nicht sein könnte. Seine ausgesucht guten Rohhäute bedingen allerdings einen höheren Preis; seine natürliche Oberfläche ist etwas delikater und sollte vor greller Sonne geschützt werden.

**Pflegehinweis:**

Flüssigkeiten, Öl und Fett sofort abwischen. Handgriff- und Kopfliegstellen öfters mit feuchtem Lappen und etwas Seife abwischen, mit sauberem Lappen nachwischen, trocknen lassen und mit Wollappen polieren.

**Keine Pflegemittel verwenden!**

### **VELCAR-NAPPA**

**das Wildleder unter den Möbelledern**

VELCAR-NAPPA ist hergestellt wie LACAR-NAPPA-ANTIK, wird aber umgekehrt aufgezogen, das heisst, die Leder-Innenseite wird herausgekehrt. Diese Seite ist mit Scotchgard imprägniert. VELCAR-NAPPA ist preisgünstig, unempfindlich gegen Kratzer und nicht heikel.

**Pflegehinweis:**

Zur Vorbeugung Leder schon am neuen Möbel mit Scotchgard-Spray behandeln. Wasser-, Getränke- und Schmutzflecken sofort feucht abwischen. Fett- und Ölflecken sowie Handgriff- und Kopfliegstellen feucht mit etwas Handseife reinigen, dann mit sauberem Wasser nachwischen. Nach vollständiger Trocknung mit einer Wildlederbürste reiben, bis Farbe wieder ausgeglichen. Anschliessend mit Scotchgard-Spray nachbehandeln.

**Hersteller: Max Gimmel AG, Gerberei, 9320 Arbon**

**Verkauf: Gut + Co. AG, 8152 Glattbrugg, Tel. 01/810 44 11, Telex 58 856**



## Stadt Zug

In der Altstadt von Zug wird ein Gebäude renoviert und umgebaut. Es wird ab 1981 als Stadthaus dienen. Der Stadtrat veranstaltet einen anonymen, öffentlichen

## Wettbewerb

für die künstlerische **Gestaltung der Hauptfassade** des Stadthauses am Kolinplatz in Zug.

Teilnahmeberechtigt sind alle in der Innerschweiz (Kantone Luzern, Schwyz, Unterwalden, Uri und Zug) seit dem 1. Januar 1978 niedergelassenen Künstler sowie alle im Kanton Zug heimatberechtigten Künstler.

Die Wettbewerbsunterlagen können vom 27. Februar bis 31. März 1980, jeweils vormittags, auf dem Bauamt der Stadt Zug, St. Oswaldsgasse 20, 6300 Zug, abgeholt werden. Das Programm ohne weitere Unterlagen kann auch bestellt werden.  
(Telefon 042/25 21 68, Herr Emmenegger.)

Abgabetermin der Entwürfe: 6. Juni 1980

Zug, 11. Februar 1980

Bauamt der Stadt Zug

VILLE DE



GENÈVE

SERVICE IMMOBILIER

### Ouverture d'un concours de projets en vue de la réalisation d'une œuvre d'art au Rond Point de Plainpalais

La Ville de Genève ouvre un concours public de projets en vue de la réalisation d'une œuvre d'art au Rond Point de Plainpalais.

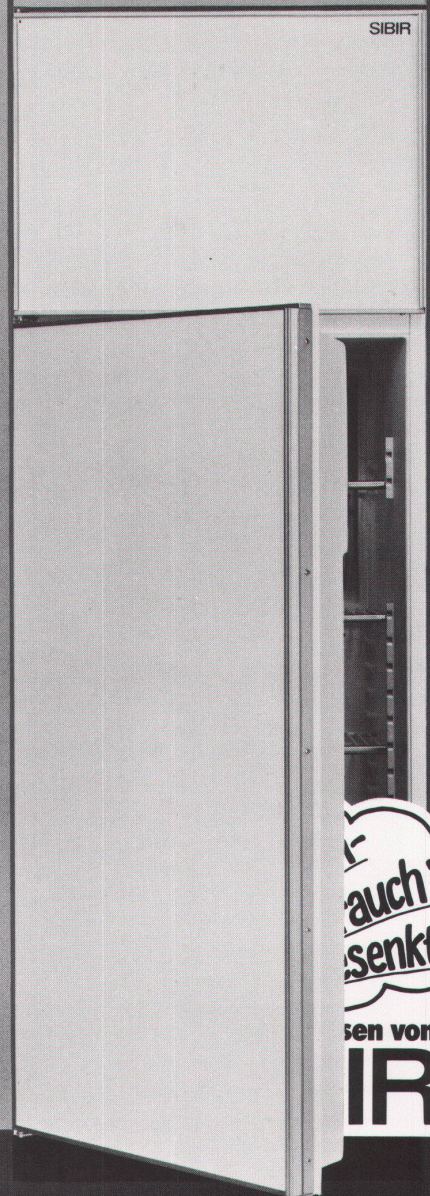
Peuvent prendre part à ce concours:

- les artistes genevois, quel que soit leur domicile,
- les artistes confédérés et les artistes étrangers domiciliés dans le canton de Genève, au bénéfice d'un permis de séjour au moins depuis le 1er janvier 1978.

Le programme du concours peut être consulté gratuitement au Secrétariat du Service immobilier de la Ville de Genève, rue de l'Hôtel-de-Ville 4, 2ème étage, à partir du lundi 4 février 1980.

Ce programme, ainsi que les pièces l'accompagnant, seront remis dès cette date par le Service immobilier aux concurrents contre versement d'une finance d'inscription de Fr. 50.—.

# Das ist die grosse Überraschung von SIBIR.



**SIEMENS**

**U. A. W. g.**

um Antwort wird gebeten

Wir haben drei Fragen an Sie und bitten Sie dringend um Antwort:

**1. Haben Sie schon unseren neuen Katalog für Küchen-Einbaugeräte?**

Den müssen Sie haben! Auf 32 Seiten zeigt Siemens alles, was aus Küchen Traumküchen macht. Weil Siemens nämlich alles dafür hat: Ein komplettes Programm von Küchen-Einbaugeräten. Erstklassig im Design. Praktisch bis ins kleinste Detail. Und von schon sprichwörtlicher Qualität.

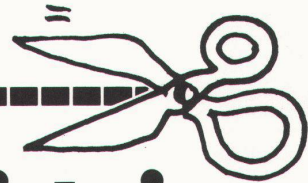
**2. Haben Sie schon unsere Einladung zur Muba bekommen?**

Wenn nicht, bitte ankreuzen im Coupon. Es könnte ja sein, dass Sie noch nicht auf unserer Liste der Freunde des Hauses Siemens stehen. Und das wäre sehr schade, finden Sie nicht auch?

**3. Möchten Sie zu den Schnellst- und Bestinformiertesten gehören?**

Dann bitten wir ebenfalls um ein Kreuzchen. Wir werden Ihnen dann immer sofort die neuesten Informationen über Siemens-Kücheneinbaugeräte zuschicken. (Ohne dass Sie Coupons ausfüllen müssen.) Wir würden uns freuen, von Ihnen zu hören.  
Ihre Siemens-Albis AG.

**Siemens. Damit es eine Traumküche wird – und bleibt.**



**ok, hier ist sie:**

- Ich habe noch keinen Siemens-Katalog für Küchen-Einbaugeräte.
- Ich habe noch keine Siemens-Einladung zur Muba bekommen.
- Ab sofort möchte ich über das Neueste von Siemens zum Thema Küche informiert werden.

\_\_\_\_\_  
Name:

\_\_\_\_\_  
in Firma:

\_\_\_\_\_  
Strasse:

\_\_\_\_\_  
PLZ/Ort:

\_\_\_\_\_  
Telefon:

Bitte ankreuzen, ausschneiden und abschicken an:  
Siemens-Albis AG, Abt. Haushaltgeräte,  
8953 Dietikon/Fahrweid

1.WBW

# Der neue SIBIR ist grösser geworden. Und die Stromrechnung um 1/3 kleiner.

Schon immer sprachen viele  
Gründe für die Kälte von SIBIR:

Kälte ohne Motor.  
Kälte ohne Geräusche.  
Kälte ohne Vibrationen.  
Kälte ohne mechanische  
Abnutzung.  
Kälte, die schon vierzig Länder  
erobert hat.

Jetzt aber sprechen alle Gründe  
für die Kälte von SIBIR:

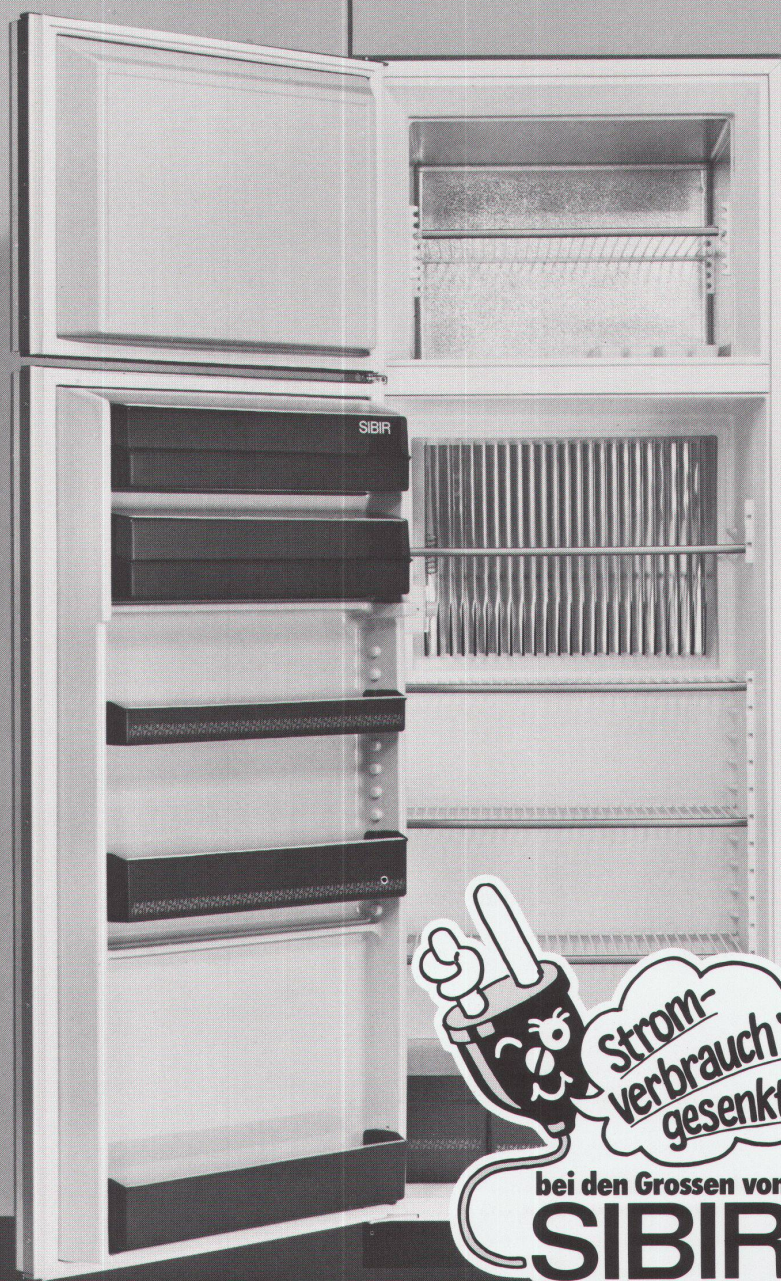
Diese Kälte hat mehr Raum.  
Denn der neue Grosse ist da.  
Und diese Kälte kostet weniger.  
Denn der Stromverbrauch  
konnte bei allen Grossen von  
SIBIR um einen Drittel gesenkt  
werden. Eine sensationelle  
Weiterentwicklung des Absorber-  
systems: Energie-Einsparung  
durch Energie-Rückgewinnung.

Das ist der neue Grosse von  
SIBIR:

EG 270:

Kühl-Gefrierkombination mit  
52-Liter \*\*\*\* Abteil.

Gefriervermögen 6 kg/24 Std.  
Stromverbrauch 2 kWh/24 Std.



SIBIR Kühlapparate GmbH 8952 Schlieren

Bruggmann + Wängler

SIBIR – Kälte ohne Motor. Aber mit 5 Jahren Garantie.

# WC-Papier ade! Die neue GEBERIT- Hygiene ist da...

L 791.516.4



## Der GEBERIT-O-MAT.

Kein Mensch kommt auf die Idee, sich Gesicht, Hände oder Hals statt mit Wasser nur mit Papier zu reinigen. Aber nach der WC-Benützung finden viele nichts dabei, sich mit einer notgedrungenen oberflächlichen Reinigung mittels einiger Abschnitte WC-Papier zu begnügen. Diese unhygienischen Zeiten sind jetzt ein für allemal vorbei: Der GEBERIT-O-MAT macht Schluss mit Handarbeit am falschen Ort!

Man benützt den GEBERIT-O-MAT wie ein ganz normales WC. Nur das WC-Papier und die Handreinigung sind für allemal vorbei: Die Reinigung übernimmt ab jetzt der GEBERIT-O-MAT – gründlicher, schonender, gesünder, besser. Das ist Hygiene für

moderne Menschen.

Der GEBERIT-O-MAT ist die integrale Toilettenanlage, die auf Knopfdruck spült, duscht, trocknet und zusätzlich die Luft reinigt. Der GEBERIT-O-MAT funktioniert verblüffend einfach – und die Wirkung ist einfach verblüffend! Der GEBERIT-O-MAT trägt zu Ihrer Gesundheit und zur Intim Hygiene bei – den gewaltigen Unterschied spüren Sie schon nach wenigen Benützungen!

Und weil während der ganzen Benutzung die Lüftung arbeitet, ist nicht nur das WC sauber, sondern auch die Luft!

GEBERIT-O-MAT: das ist die Hygiene der Zukunft!

**Mit dem GEBERIT-O-MAT wird das «Geschäft» eine saubere Sache!**

GEBERIT AG  
Armaturen- und  
Apparatefabrik  
8640 Rapperswil  
Tel. 055/216 111



## GEBERIT bietet Sicherheit.



**GRIESSER**

**Kranken- und Altersheim, Seuzach**

Ausgerüstet mit  
GRI-NO-TEX®-Metallverbund-Raffstoren

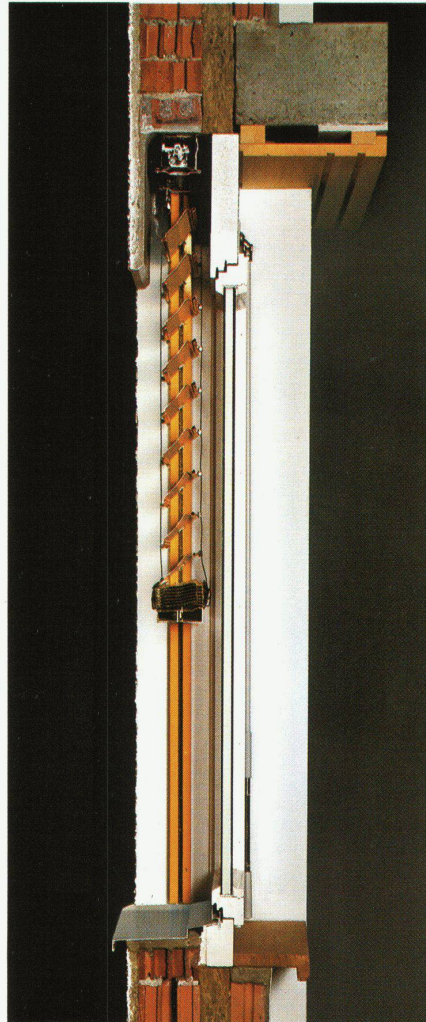
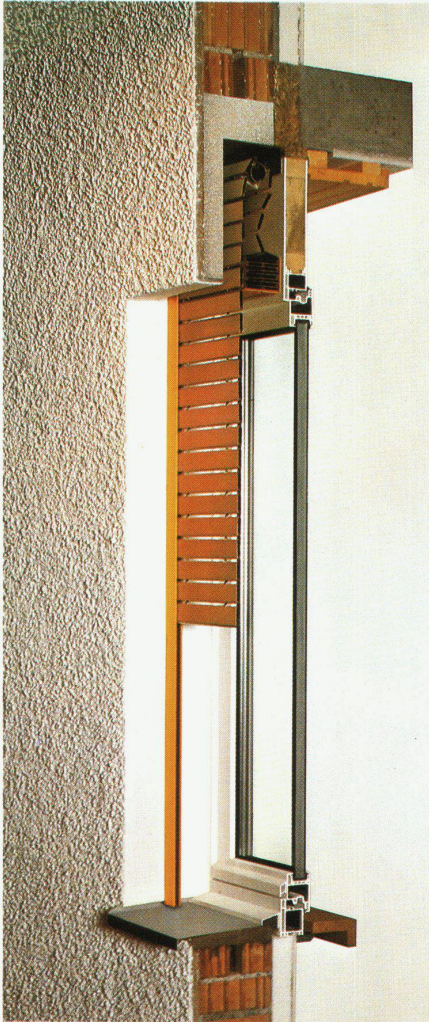
Architekten:  
Isler, Isler & Zirn, ETH/SIA, Winterthur/Seuzach

*Siehe Produktinformation auf der Rückseite*

# GRIESSER STOREN die Lösung Ihrer Probleme!

Griesser kennt die Anliegen von Architekten, Bauherren und Benützer. In den letzten Jahren hat Griesser Produkte entwickelt und auf den Markt gebracht, welche

- eine **ausgezeichnete Isolation** ermöglichen und einbaufreundlich sind, weil sie auf einfache Weise vor dem Fenster eingebaut werden können.
- unterhaltsarm, von langer Lebensdauer und deshalb **wirtschaftlich** sind.
- in der untersten Stellung automatisch verschliessen und dadurch dem steigenden Bedürfnis nach persönlicher **Sicherheit** entgegenkommen.



## Leichtmetall-Faltrolläden ROLPAC®

Der Rolladen, der das Isolationsproblem löst, weil sich der schlecht isolierende Rolladenkasten erübrigt. Für Wohnbauten die wirtschaftlichste Lösung. Die erfolgreichste Neuheit auf dem Rolladensektor der letzten 20 Jahre!

## Metallverbund-Raffstore GRI-NO-TEX®

Die neuartige Raffstore mit ähnlichen Funktionen wie die Ganzmetallstore, aber in leichter Ausführung. Erhöhte Stabilität und Lebensdauer durch Ersatz der textilen Verbindungselemente durch solche aus Metall. Die Store mit der grossen Leistung zum günstigen Preis.

## Ganzmetallstore METALUNIC®

Die Mehrzweckstore, welche die Funktionen von Lamellenstoren und Rolläden vereinigt. Formvollendet und sturmfest. Die Store für höchste Ansprüche, die sich seit bald 10 Jahren bewährt hat.

### Wichtigste Anwendungsbereiche

	ROLPAC®	GRI-NO-TEX®	METALUNIC®
Wohnhäuser	●	●	●
Schulen		●	●
Spitäler		●	●
Alters- und Pflegeheime	●	●	●
Geschäftshäuser		●	●
Verwaltungsgebäude		●	●
Industriebauten	●	●	●

### Filialen und Vertretungen:

BASEL 061/30 10 30 ● BERN 031/25 28 55 ● CADENAZZO 092/62 23 38 ● CHUR 081/24 10 68 ● GENÈVE 022/43 95 77 ● KREUZLINGEN 072/72 50 56 ● LAUSANNE 021/26 18 40 ● LUZERN 041/22 72 42 ● NEUBURG 038/25 96 12 ● NIEDERLENZ 064/51 51 71 ● OBERWIL BL 061/30 10 30 ● ST. GALLEN 071/25 66 65 ● SIERRE VS 027/55 07 54 ● THUN 033/36 36 44 ● WINTERTHUR 052/25 60 21 ● ZÜRICH 01/241 73 33

Bitte verlangen Sie unsere Dokumentation, ein unverbindliches Angebot, oder wenden Sie sich einfach an die nächste Filiale.

Unsere Spezialisten werden Sie gerne beraten.

# GRIESSER

GRIESSER AG 8355 AADORF  
052 / 47 05 21