

Zeitschrift: Werk, Bauen + Wohnen
Herausgeber: Bund Schweizer Architekten
Band: 106 (2019)
Heft: 6: Programm Agglo : vom Wuchern zum Wachsen

Rubrik: Produkte

Nutzungsbedingungen

Die ETH-Bibliothek ist die Anbieterin der digitalisierten Zeitschriften auf E-Periodica. Sie besitzt keine Urheberrechte an den Zeitschriften und ist nicht verantwortlich für deren Inhalte. Die Rechte liegen in der Regel bei den Herausgebern beziehungsweise den externen Rechteinhabern. Das Veröffentlichen von Bildern in Print- und Online-Publikationen sowie auf Social Media-Kanälen oder Webseiten ist nur mit vorheriger Genehmigung der Rechteinhaber erlaubt. [Mehr erfahren](#)

Conditions d'utilisation

L'ETH Library est le fournisseur des revues numérisées. Elle ne détient aucun droit d'auteur sur les revues et n'est pas responsable de leur contenu. En règle générale, les droits sont détenus par les éditeurs ou les détenteurs de droits externes. La reproduction d'images dans des publications imprimées ou en ligne ainsi que sur des canaux de médias sociaux ou des sites web n'est autorisée qu'avec l'accord préalable des détenteurs des droits. [En savoir plus](#)

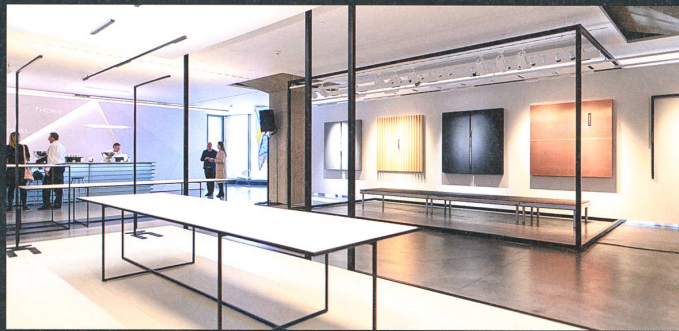
Terms of use

The ETH Library is the provider of the digitised journals. It does not own any copyrights to the journals and is not responsible for their content. The rights usually lie with the publishers or the external rights holders. Publishing images in print and online publications, as well as on social media channels or websites, is only permitted with the prior consent of the rights holders. [Find out more](#)

Download PDF: 13.01.2026

ETH-Bibliothek Zürich, E-Periodica, <https://www.e-periodica.ch>

Licht erleben



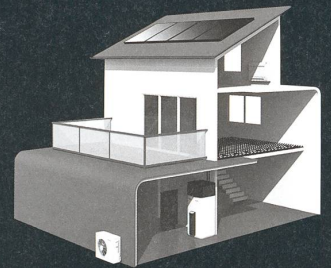
Ende März 2019 eröffnete die Zumtobel Group das neu konzipierte Lichtzentrum in Zürich auf einer Fläche von 740 Quadratmetern. Durch die konzeptionelle Neugestaltung des Zürcher Lichtzentrums ist eine zukunftsorientierte Kundenplattform entstanden, die Licht in seinen vielfältigen Anwendungsbereichen erlebbar macht.

In den neuen Räumlichkeiten zeigt die Zumtobel Group das breite Produktportfolio und die Kompetenz der Marken *Zumtobel* (Indoor) sowie *Thorn* und *Hess* (Outdoor): Licht für spezifische Anwendungen, professionelle Lichtlösungen und die dazugehörigen Services. Eine völlig neue Möglichkeit in der Inter-

aktion mit dem Kunden bietet der flexibel bespielbare Teil des Lichtzentrums, in dem kundenspezifische Lichtlösungen für Industrie und Büro variabel präsentiert werden können. Besonderes Glanzstück in der Ausstellung ist das *Zumtobel Masterpiece* des US-amerikanischen Architekten Daniel Libeskind, das schon von aussen hinter der Glasfassade sichtbar ist. Im Licht-Erlebnisraum wird Licht als Werkstoff und reine Materie markenneutral gezeigt.

Zumtobel Licht AG
Lichtzentrum, Thurgauerstrasse 39,
CH-8050 Zürich
T +41 44 305 35 35
www.zumtobel.ch

Die Kompakt-Wärmepumpe



Mit der Kompakt-Wärmepumpe *HPSU compact* (HeatPumpSolarUnit) entwickelte die Firma Rotex ein Konzept, das die Wärme aus der Luft und der Sonne optimal nutzt. Das System besteht aus der Luft-Wasser-Wärmepumpe (Aussengerät) und dem *HybridCube* mit integriertem Schichtspeicher (Innengerät). Dieser ist auf das perfekte Zusammenspiel mit der Wärmepumpe eingestellt und ermöglicht darüber hinaus eine einfache Integration von Solarkollektoren. Neu – und in dieser Form einzigartig in der Schweiz – sind die Inneneinheit und der Solarspeicher als kompakte Einheit exklusiv bei Domotec erhältlich.

Das System lässt sich mit wenig Installationsaufwand mit einer Solaranlage ergänzen. Die dafür benötigten Anschlüsse und Einrichtungen sind bereits im Energiespeicher integriert. Die Anlage ist zudem *Smart-Grid*-kompatibel.

Das Herzstück ist der Hochleistungs-Wärmespeicher. Für optimale Wasserhygiene setzt Domotec auf einen Edelstahl-Wellrohr-Wärmetauscher, der das Trinkwasser im Durchflussprinzip erst während der Entnahme erwärmt. Aufgrund der kurzen Verweildauer des Wassers im Speicher bietet dieses System einen wirksamen Schutz vor Legionellen.

Für Neubauten oder für bestehende Anlagen mit Fussbodenheizung ist der Einsatz der Wärmepumpe *HPSU compact* ideal.

fachgerechtem Einbau über Dekaden. Sie benötigen keine dauerhafte Hinterlüftung, sind sehr formstabil, verrotten nicht und können mit einem Hochdruckgerät gereinigt werden.

Als Systemanbieter vertreibt *Millboard* auch Unterkonstruktionslösungen aus recyceltem Kunststoff oder Aluminium. Die Schrauben sind nach der Montage nicht sichtbar, da die Schraubenköpfe versenkt werden und die Lastane-Beschichtung die Oberfläche über der Schraube wieder schliesst.

Es ist weltweit der erste, holzfreie Premium-Terrassenboden, dessen CO₂-Fussabdruck nach ISO 14064-1 verifiziert und vom UKAS akkreditiert wurde.

Leuenberger Holz AG
In der Euelwies 33, CH-8408 Winterthur
T +41 52 222 63 80
www.leuenbergerholz.ch

Domotec AG
Lindengutstrasse 16, CH-4663 Aarburg
T +41 62 787 87 87
www.domotec.ch

Natürliche Anmutung



Die hochwertigen *Millboard*-Terrassenböden vereinen echt anmutende Holzoptik mit den herausragenden Eigenschaften eines holzfreien Mineralfaser-Verbundwerkstoffes. Die in England entwickelten und produzierten Decks bestehen aus einem Polyurethanharz-Kern, dessen Eigenschaften durch das Beimischen von Mineralsteinmehl und Glasfasern optimiert werden.

Die Deckschicht besteht aus Lastane – einem sehr widerstandsfähigem Material, welches durch seine schöne Holzoptik überzeugt. Die Oberfläche ist rutschfest, resistent gegen Algen, Pilze und Insektenbefall. Zudem ist sie nahezu wartungsfrei, UV- und wetterbeständig, kratzfest und splitterfrei.

Die Terrassenböden sind sowohl für den gewerblichen und öffentlichen wie auch für den privaten Gebrauch geeignet und halten bei