

**Zeitschrift:** Werk, Bauen + Wohnen  
**Herausgeber:** Bund Schweizer Architekten  
**Band:** 106 (2019)  
**Heft:** 11: Kirchen neu nutzen : was tun mit leeren Kirchen?  
  
**Rubrik:** Schaufenster : Bäder

### **Nutzungsbedingungen**

Die ETH-Bibliothek ist die Anbieterin der digitalisierten Zeitschriften auf E-Periodica. Sie besitzt keine Urheberrechte an den Zeitschriften und ist nicht verantwortlich für deren Inhalte. Die Rechte liegen in der Regel bei den Herausgebern beziehungsweise den externen Rechteinhabern. Das Veröffentlichen von Bildern in Print- und Online-Publikationen sowie auf Social Media-Kanälen oder Webseiten ist nur mit vorheriger Genehmigung der Rechteinhaber erlaubt. [Mehr erfahren](#)

### **Conditions d'utilisation**

L'ETH Library est le fournisseur des revues numérisées. Elle ne détient aucun droit d'auteur sur les revues et n'est pas responsable de leur contenu. En règle générale, les droits sont détenus par les éditeurs ou les détenteurs de droits externes. La reproduction d'images dans des publications imprimées ou en ligne ainsi que sur des canaux de médias sociaux ou des sites web n'est autorisée qu'avec l'accord préalable des détenteurs des droits. [En savoir plus](#)

### **Terms of use**

The ETH Library is the provider of the digitised journals. It does not own any copyrights to the journals and is not responsible for their content. The rights usually lie with the publishers or the external rights holders. Publishing images in print and online publications, as well as on social media channels or websites, is only permitted with the prior consent of the rights holders. [Find out more](#)

**Download PDF:** 13.01.2026

**ETH-Bibliothek Zürich, E-Periodica, <https://www.e-periodica.ch>**



## Mit Stilsicherheit zum Traumbad



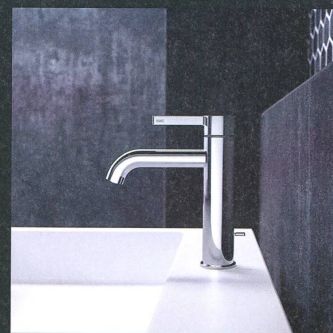
Um ihren Kunden von Beginn an Stilsicherheit zu vermitteln, hat Richner fünf Stilkojen zu den Themen *Casual*, *Pure*, *Creative*, *Harmonious* und *New Classic* definiert. Diese verstehen sich als Inspirationsquellen genauso wie als Leitplanken im anspruchsvollen Planungsprozess. Sie helfen den Kunden, das Gesamtbild nicht aus den Augen zu verlieren und sind nicht zuletzt eine Zusicherung, dass die gewählten Produkte aufeinander abgestimmt sind und nach deren Einbau keine Überraschungen zu Tage treten.

Nichts geht über eine persönliche Beratung. Aus diesem Grund stehen die Ausstellungsberaterinnen und Berater von Richner den Kunden bei der Planung und Realisation

der Badezimmer zur Seite. Sie sind mit den Produkten und Lieferanten aus dem In- und Ausland bestens vertraut, sie wissen, welche Designs zueinander passen und unterstützen in der Visualisierung. Nebst den neu definierten Stilkojen ist in den Richner-Ausstellungen auch ein sehr breites Sortiment an Waschbecken in allen Grössen und Formen, Armaturen, WCs und Badewannen, Designkollektionen, Whirlwannen, modernen Dusch-WCs sowie Wand und Bodenplatten zu finden.

[www.baubedarf-richner-miauton.ch](http://www.baubedarf-richner-miauton.ch)  
[www.better-living.ch](http://www.better-living.ch)

## Moderner Protagonist



Mit eleganter Leichtigkeit erobert sie das Bad: Die neue Armaturenlinie *Bevo* von KWC. Ihre Souveränität liegt in den klaren Konturen des Designs und im markanten, typischen Profil – eine Reminiszenz an die Urfarm des Armaturenauslaufs. Das verleiht der Linie einen eigenen Charme. Der Hebel lässt sich leicht führen, Material und Oberflächen zeugen von erstklassiger Qualität. Die Armatur verleiht jedem Waschtisch Eleganz und Extravaganz, ohne sich aufzudrängen. Im Bad kommt das Sortiment allen Ausstattungswünschen entgegen. Gutes Design, hohe Funktionalität und Qualität sind dabei mit einem fairen Preis verbunden. Technisch und funktional baut die Linie auf solide KWC-Werte wie Langlebigkeit, Präzision, Qualität, Zuverlässigkeit.

Ausgezeichnet mit den *Iconic Awards 2019, Innovative Architecture*.

Franke Water Systems AG, KWC  
Hauptstrasse 57, CH-5726 Unterkulm  
T +41 62 768 68 68  
[www.kwc.ch](http://www.kwc.ch)

## Zeitlose Formensprache



Die Armaturenserie *SK Citypro* der Marke Similor Kugler ist eine komplette Linie für den Badbereich: verschiedene Waschtischmischer, Wandmischer sowie passende Bade- und Duschenarmaturen mit mechanischem oder thermostatischem Mischer sind ebenso erhältlich wie ein Bidetmischer und designorientierte Bad- und Duschen-Unterputzmischer. Für den Renovationsbereich stehen im Speziellen zwei Wandwaschtischmischer und ein Duschmischer mit einer Anschlussdistanz von 120 mm zur Verfügung. Mit der

Showerstation *SK Citypro* bietet das Sortiment zudem eine kompakte Lösung für kleinere Duschen an.

Alle Modelle der *SK Citypro*-Linie sind mit der Funktion *Eco* ausgestattet. Diese integriert eine Heisswasser- und Mengenbremse, die den Wasser- und Energieverbrauch um bis zu 30 % reduziert.

Similor AG  
Wahlenstrasse 46, CH-4242 Laufen  
T +41 61 765 73 33  
[www.similor.ch](http://www.similor.ch)



## Rinne und Board treffen auf Duschfläche



Die Kaldewei *Nexsys* vereint alle Vorteile einer emaillierten Duschfläche mit dem modernen Design einer Rinnendusche. Ein charakteristisches Designmerkmal ist ihre schlanke Ablaufrinne, die sich fast bündig in die emaillierte Duschfläche einfügt. Die Blende steht neben Edelstahl gebürstet neu nun auch in Edelstahl glänzend, Gold glänzend, Rotgold gebürstet und Alpinweiss zur Auswahl. Auch bei der Farben- und Massvielfalt überzeugt *Nexsys* mit 16 neuen Tönen und insgesamt 20 Abmessungen. Für eine besonders reinigungsfreundliche Oberfläche sorgt auf Wunsch der pflegeleichte Perl-Effekt.

Alle zwölf Mattfarben können mit der nahezu unsichtbaren Rutschhemmung Kaldewei *Secure Plus* ausgestattet werden – für hohe Trittsicherheit in der Dusche. Das werkseitig

vormontierte *4-in-1-System* aus Ablaufrinne, Gefälleträger, Abdichtband und *Nexsys* Duschfläche sorgt für eine besonders einfache und schnelle Montage durch den Fachhandwerker. Optimale Schalldämmung ist durch das beiliegende Schallschutzband gewährleistet. Dank der besonders niedrigen Aufbauhöhe ist der bodenebene Einbau auch bei geringer Bautiefe möglich.

Kaldewei Schweiz GmbH  
Rohrerstrasse 100, CH-5000 Aarau  
T +41 62 205 21 00  
www.kaldewei.ch

## Die umfassende Gesamtbadlösung



Waschplatz, Dusche und WC, die zentralen Bereiche des Badezimmers, haben einen neuen gemeinsamen Nenner: *Geberit ONE*.

Know-how hinter der Wand und Designkompetenz vor der Wand sind clever kombiniert. Die Vorwandinstallation wird konsequent genutzt, um Sanitärtechnik und Stauraum hinter die Wand zu verlegen. Unschöne Siphons, störende Halterungen oder Befestigungen rücken damit aus dem Blickfeld. Das schafft Platz und eröffnet neue Gestaltungsperspektiven für kreative Bäder. Die *Geberit ONE* Badezimmerprodukte sind bezüglich Funktionalität und Design bis ins

letzte Detail durchdacht und bieten dem Badbenutzer spürbar mehr Lebensqualität.

Das bewährte System hinter der Wand und die Produkte vor der Wand sind optimal aufeinander abgestimmt. Die Vorteile liegen auf der Hand: erhöhte Planungssicherheit mit Systemgarantie sowie effiziente Arbeitsabläufe beim Einbau wie auch beim Betrieb und Unterhalt.

Geberit Vertriebs AG  
Schachenstrasse 77, CH-8645 Jona  
T +41 55 221 61 11  
www.geberit.ch

## Innovative Designideen



Von visionärer Architektur über zukunftsweisende Produkte bis hin zur nachhaltigen Kommunikation. Der internationale Design- und Architekturwettbewerb *Iconic Awards* hat in diesem Jahr zahlreiche aussergewöhnliche Produkte prämiert. Dabei sind fünf Auszeichnungen für Duravit in der Kategorie *Innovative Architecture*. Gewürdigt wurden neue Produktlinien und -erweiterungen sowie das Standkonzept des Unternehmens auf der Weltleitmesse für Wasser, Wärme und Klima (ISH) in Frankfurt.

Die Besten der Besten – hierzu dürfen sich Duravit und Philippe Starck mit ihrer Produktneueit

*SensoWash Starck* zählen. Das Dusch-WC erhielt den *Best of Best Award* für das innovativste Produkt. Es überzeugt durch eine individuell konfigurierbare App-Steuerung und legt den Grundstein für eine neue Generation von Dusch-WCs. Der flache Sitz und die dahinter liegende weisse Abdeckung bilden eine flächenbündige Einheit aus modernem Design und komfortstiftender Technologie.

Duravit Schweiz AG  
Bahnweg 4, CH-5504 Othmarsingen  
T +41 62 887 25 50  
www.duravit.ch



## Der Glanzpunkt für die Dusche



Minimalismus heisst, alles Überflüssige weglassen. Minimalismus in der Dusche heisst: *IXMO\_solo*. Dank innovativer Technik vereint die Armatur einzigartig Thermostat, Absperrventil und Schlauchanschluss in nur einem Modul. Die Bedienung ist einfach und erschliesst sich intuitiv. Vorne wird die Wassermenge geregelt, hinten die Temperatur eingestellt, der Schlauchanschluss ist integriert. So entsteht durch nur ein wasserführendes Element an der Wand Freiheit in der Badgestaltung und ein deutlich reduzierter Montageaufwand.

Der Anspruch ist ganzheitlich: Eine Design-Ikone zu schaffen und gleichzeitig ein Produkt relevant zu verbessern. Mit dem *IXMO\_solo* Thermostat ist das Grundprinzip von *IXMO* «Weniger kann mehr» konsequent zu Ende gedacht. Mit einer Ausladung von lediglich 100 mm und einem Durchmesser bzw. einer Kantenlänge der Rosette von nur 90 mm in rund oder eckig ist der *IXMO\_solo* Thermostat beeindruckend klein und passt in jedes Bad.

Keuco AG  
Winkelweg 3, CH-5702 Niederlenz  
T +41 62 888 00 20  
www.keuco.com

## Schlank verpackt



Mit ihren eleganten Formen und der filigranen Keramik rückt die Badkollektion *Laufen Pro S* zweifellos in Richtung der Premium-Designlinien von Keramik Laufen. Dennoch bietet sie ein attraktives Preis-Leistungsverhältnis. Weil der persönliche Einrichtungsstil nicht immer leicht zu definieren ist und eine sehr grosse Produktauswahl zur Verfügung steht, sind von *Laufen Pro S* auch Komplettlösungen, die sogenannten *Slim-Packs*, erhältlich. Sie kombinieren filigrane Waschtische und Unterbaumöbel mit verschiedenen Ausstattungen, was die Produktauswahl erleichtert und Stilsicherheit garantiert.

Die *Laufen Pro S Slim-Packs* bestehen aus einem Waschtisch mit integriertem Unterbaumöbel. Weil bei den *Slim-Packs* die Keramik nur 18 mm dünn ist, wirken die Waschtische auf den Betrachter sehr filigran. Die dazugehörigen Unterbaumöbel stammen entweder aus der *Laufen Pro*-Kollektion, die dank integrierten Griffleisten das Öffnen der Schubladen erleichtern, oder aber aus der Kollektion *Base*. Diese verfügen über eckigen Kanten sowie über *Push- and Pull*-Schubladen ohne Griffe. Neben klassischem Weiss matt oder glänzend stehen weitere moderne Möbelfarben zur Auswahl.

## Reinigungs- und umweltfreundlich

Die Glasveredelung *Duscholux CareTec Pro* erleichtert die Pflege von Glas-Duschwänden. Die innovative Glasoberfläche wirkt antibakteriell, wasser- und ölabweisend und verhindert so, dass sich Kalk und Schmutz auf dem Glas festsetzen. Auf den Glasabzieher nach dem Duschen kann ganz verzichtet werden. Mögliche Kalkflecken lassen sich mühelos und ohne den Einsatz von Reinigungsmitteln entfernen. Das ist umweltfreundlich und spart Zeit.

Die neue Technologie wurde in Zusammenarbeit mit dem «Advanced Material Processing Laboratory» der EMPA entwickelt. *CareTec Pro* ist bei Duschwänden der Produktwelten *Viva*, *Collection* und *Air* inklusive.

Duscholux AG  
C.F.-Lohnerstrasse 30, CH-3604 Thun 4  
T +41 33 334 41 11  
www.duscholux.com



Keramik Laufen AG  
Wahlenstrasse 46, CH-4242 Laufen  
T +41 61 765 71 11  
www.laufen.ch



## Klassische Schönheiten



Mit der Waschbecken-Serie *Lotus* gibt Schmidlin Architekten, Planern und Kunden eine attraktive Waschtisch-Kollektion aus glasiertem Titanstahl zur Hand, die sich vielseitig einsetzen lässt und auch in massgefertigten Ausführungen erhältlich ist.

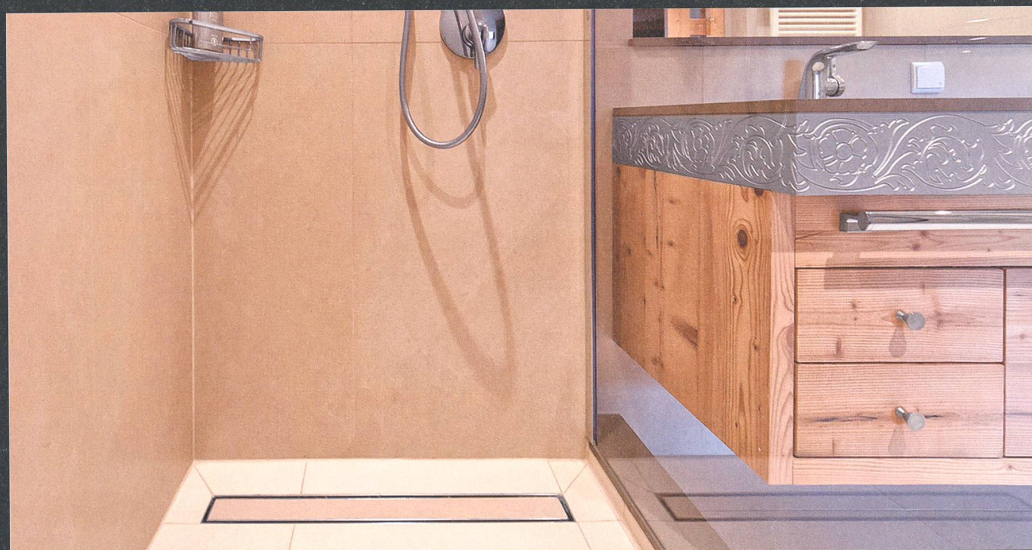
Zentrales Gestaltungselement ist die kubische Innenform, die sanft verläuft und dem Waschtisch – unabhängig von Grösse oder Ausführung – ein anmutiges Design verleiht. Um den stetig wachsenden Anforderungen an die Badplanung gerecht zu werden, hat Schmidlin das Sortiment sehr breit gestaltet. Die Becken sind als Wand-, Aufsatz-, Einlege- oder Unterbaubecken in unterschiedlichen Grössen sowie auf Mass

gefertigt erhältlich. Mit breiten Ablagen bieten sie dem Nutzer viel Platz für die unterschiedlichen Badutensilien. Die Becken sind aus glasiertem Titanstahl gefertigt. Ein Material, das sich im Alltag als sehr hygienisch und pflegeleicht erweist.

Die Waschbecken sind in verschiedenen Farben erhältlich, werden mit der wasser- und schmutzabweisenden Glasur *Plus* veredelt und können mit individuell platzierbaren Lochbohrungen für Armaturen, Seifenspender und Steckdosen versehen werden.

Wilhelm Schmidlin AG  
Gotthardstrasse 51, CH-6414 Oberarth  
T +41 41 859 00 60  
[www.schmidlin.ch](http://www.schmidlin.ch)

## Flexible Wendeabdeckung



Die neue Design-Wendeabdeckung von Aschl wurde für die Einzelduschrinne *Classic* konzipiert. Sie besteht komplett aus korrosionsfreiem Edelstahl und ist eine clevere Lösung für jeden Sanitärbereich – ob Wohngebäude oder Schwimmbad, Wellnesshotel oder Freizeitanlage. Sie kombiniert zwei verschiedene Abdeckungsvarianten in einem Produkt: Die mit Sanitärfliesen verfliesbare Innentasse sowie die glänzende Edelstahl-Oberfläche. Selbstverständlich ist die Duschrinne mit Wendeabdeckung auch für barrierefreie Bäder geeignet.

Durch einfaches Wenden der neuen Abdeckung lässt sich das äussere Erscheinungsbild der Duschrinne flexibel an das Badambiente und individuelle Kundenvorlieben anpassen. So kann auch kurzfristig vor Ort entschieden werden, welche Abdeckungsvariante am besten passt: eine glänzende Edelstahloberfläche oder eine verfliesbare Variante, bei der die Duschrinne kaum zu sehen ist. Dies ermöglicht eine flexible Badplanung – unabhängig von der Produktbestellung.

Die Duschrinne *Classic* sorgt mit jeder Abdeckvariante für eine sichere und schnelle Wasserabfuhr im Dusch-

bereich (Ablaufleistung ca. 0,60 l/s). Wahlweise ist sie auch mit integrierter Drainagefunktion lieferbar, – so kann sich im Bodenaufbau keine Stau- oder Sickerflüsse bilden. Dies gewährleistet eine erheblich längere Lebensdauer des Fugen- und Fliesenbettes. Die Duschrinne *Classic* mit Wendeabdeckung besitzt zudem eine antibakterielle Hygieneform und ist leicht zu reinigen

Aschl GmbH  
Geisensheim 6, A-4632 Pichl bei Wels  
T +43 724 78 77 80  
[www.aschl-edelstahl.com](http://www.aschl-edelstahl.com)

## Badmöbel auf Mass



Die Orea Badmöbel ergänzen die Produktreihe *Orea+* optimal in Gestaltung und Materialisierung. Dabei sind alle Badmöbel auf Mass erhältlich und passen sich dem Küchendesign und der individuellen Fertigung optimal an. Darüber hinaus rundet die innovative Panelwand als exklusive Ergänzung das Möbel ab.

Ob passend zum Küchendesign oder individuell gefertigt: Orea fertigen sämtliche Badmöbel auf Mass und individuell nach Kundenwunsch. Dabei stehen lackierte oder furnierte Fronten, Alucobondfronten und viele weitere Materialien und Farben zur Wahl. Die moderne Manufaktur und ein Netzwerk von Fachbetrieben, das vor allem im schweizerischen Muotathal angesiedelt ist, zeichnen Orea aus.

Orea AG  
Oberfeld 3, CH-6037 Root  
T +41 41 455 46 06  
[www.orea-kuechen.ch](http://www.orea-kuechen.ch)