

Zeitschrift: Werk, Bauen + Wohnen
Herausgeber: Bund Schweizer Architekten
Band: 105 (2018)
Heft: 9: Ersatzwohnbau : 20 Jahre Verdichtung in Zürich

Artikel: Ersatzneubauten seit 2000
Autor: [s.n.]
DOI: <https://doi.org/10.5169/seals-823537>

Nutzungsbedingungen

Die ETH-Bibliothek ist die Anbieterin der digitalisierten Zeitschriften auf E-Periodica. Sie besitzt keine Urheberrechte an den Zeitschriften und ist nicht verantwortlich für deren Inhalte. Die Rechte liegen in der Regel bei den Herausgebern beziehungsweise den externen Rechteinhabern. Das Veröffentlichen von Bildern in Print- und Online-Publikationen sowie auf Social Media-Kanälen oder Webseiten ist nur mit vorheriger Genehmigung der Rechteinhaber erlaubt. [Mehr erfahren](#)

Conditions d'utilisation

L'ETH Library est le fournisseur des revues numérisées. Elle ne détient aucun droit d'auteur sur les revues et n'est pas responsable de leur contenu. En règle générale, les droits sont détenus par les éditeurs ou les détenteurs de droits externes. La reproduction d'images dans des publications imprimées ou en ligne ainsi que sur des canaux de médias sociaux ou des sites web n'est autorisée qu'avec l'accord préalable des détenteurs des droits. [En savoir plus](#)

Terms of use

The ETH Library is the provider of the digitised journals. It does not own any copyrights to the journals and is not responsible for their content. The rights usually lie with the publishers or the external rights holders. Publishing images in print and online publications, as well as on social media channels or websites, is only permitted with the prior consent of the rights holders. [Find out more](#)

Download PDF: 13.01.2026

ETH-Bibliothek Zürich, E-Periodica, <https://www.e-periodica.ch>

Ersatzneubauten seit 2000

Die Karte, erstellt von Statistik Stadt Zürich, zeigt das Ausmass kleiner und grosser Ersatzneubauten und lässt ihre Auswirkung auf die Einheitlichkeit des Stadtbilds in manchen Quartieren erahnen. Eine Auswahl sehenswerter Neubauten haben wir in der Karte hervorgehoben. Die Farben stehen für die Art der Bauherrschaft (Stadt Zürich und ihre Stiftungen, gemeinnützige Baugenossenschaften, private und institutionelle Eigentümer).

Plan: Statistik Stadt Zürich
Alle Bilder: Roland Züger

Wollishofen

- 1 **Papillon**
UBS Fund Mgt.
Albis-, Tannenrauchstrasse
2005–10
Guagliardi Ruoss
- 2 **Entlisberg 2**
ABZ
Entlisberg-, Marchwartstrasse
2014–17
Meier Hug

Friesenberg



- 3 **Grünmatt**
FGZ
Grünmatt-, Baumhaldenstrasse
2010–14
Graber Pulver
- 4 **Wasserschöpfli**
Helvetia Versicherung
Wasserschöpfli, Hanfrosee
2011
Althammer Hochuli
- 5 **Triemli 1**
BG Rotach
Birmensdorfer-, Schweighofstrasse
2009–16
HLS
→ S. 28
- 6 **Zentrum Friesenberg**
FGZ
Schweighof-, Arbestalstrasse
2012–17/19
Enzmann Fischer

Wiedikon

- 7 **Im Gut**
BG Im Gut
Gutstrasse 81–127
2009–12
Peter Märkli
→ wbw 10–2012
- 8 **Letzigraben**
BG Eigengrund, Stiftung SGWL
Letzigraben
2012–19
von Ballmoos Krucker

Albisrieden

- 9 **Triemli**
BG Sonnengarten
Birmensdorfer-/Triemlistrasse/
Kellerweg
2009–11
von Ballmoos Krucker
→ wbw 10–2012
- 10 **Sunnige Hof**
BG Sunnige Hof
Else Züblin-Strasse
2009–12
Burkhalter Sumi

- 11 **Eyhof**
BG Schönheim
Eyhof 16–34
2011–17
Adrian Streich
→ S. 30

Altstetten

- 12 **Werdwies**
Stadt Zürich
Grünaurig, Bändlistrasse
2001–07
Adrian Streich
→ wbw 1/2–2008



- 13 **Rautistrasse**
Stadt Zürich
Rauti-, Stampfenbrunnenstrasse
2005–14
UNDEND
→ wbw 7/8–2015

- 14 **Hausäcker**
BG Graphika
Hausäcker, Dachslernstrasse
2007–10
HLS

- 15 **Im Stückler**
BG Halde
Dachslernstrasse 64–78,
Im Stückler 3–23
2011–19
Adrian Streich

Höngg

- 16 **Winzerhalde**
SPS
Winzerhalde
2016
Theo Hotz
- 17 **Bombach**
BSG Höngg
Limmattalstrasse
2009–2017
Steib & Geschwentner
→ S. 34

Wipkingen

- 18 **Tièchestrasse**
BEP
Tièchestrasse
2014–17
Buchner Bründler
- 19 **Sydefädeli**
BG Denzlerstrasse
Breitenstein-, Hönggerstrasse
2013–15/17
Pool

Unterstrass



- 20 **Brunnenhof**
Stiftung f. kinderreiche Familien
Hofwiesen-, Brunnenhofstrasse
2004–07
Gigon & Guyer
→ wbw 4–2009

- 21 **Buchegg**
BG Waidberg
Bucheggplatz, Hofwiesen-,
Rötelsstrasse
2011–18
Duplex
→ S. 36

Fluntern

- 22 **Toblerstrasse**
ABZ
Tobler-, Hadlaubstrasse
2011–18
BS+EMI

Oerlikon

- 23 **Jasminweg**
ABZ
Regensbergstrasse, Jasminweg
2000–02/2009–11
Architektick

- 24 **Südkurve**
BG Linth-Escher
Bülach-, Winterthurerstrasse
2010–14
Luca Selva

- 25 **Holunderhof**
BG Röntgenhof
Regensbergstrasse
2012–18
Schneider Studer Primas

Seebach

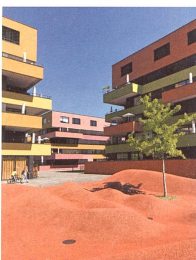
- 26 Schaffhauserstrasse
ASIG
Schaffhauser-, Mattackerstrasse
2010–12
Bünzli Courvoisier
→ wbw 10–2012



- 27 Am Katzenbach 1 und 2
BG Glattal
Katzenbachstrasse, Kirchenfeld
2005–07/2008–10
Zitta Cotti
→ wbw 1/2–2008

- 28 Am Katzenbach 3 und 4
BG Glattal
Katzenbachstrasse, Kirchenfeld
2010–11/2012–15
BS+EMI

- 29 Schönauring
BG Schönauring
Schönauring
2011–17
Fickert Knapkiewicz
→ S. 40



Affoltern

- 30 Affoltern
BG Froheim
Wehntalerstrasse, In Böden
2008–12
Müller Sigrist mit EM2N
→ wbw 5–2012

- 31 Alterssiedlung Frieden
SAW
Wehntalerstrasse 440
2009–13
Pool
→ wbw 9–2012

Schwamendingen



- 32 Burriweg
Vitasana
Burriweg, Riedgrabenweg
2000–02
Frank Zierau
→ wbw 10–2002

- 33 Brüggläcker
BAHOGE
Brüggläcker, Tram-,
Funkwiesenstrasse
2009–14
BS+EMI

- 34 Kronwiesen
Vitasana
Glattwiesenstrasse
2004–07
Beat Rothen

- 35 Riedgraben
BG Froheim
Riedgrabenweg
2012–17
Blättler Dafflon

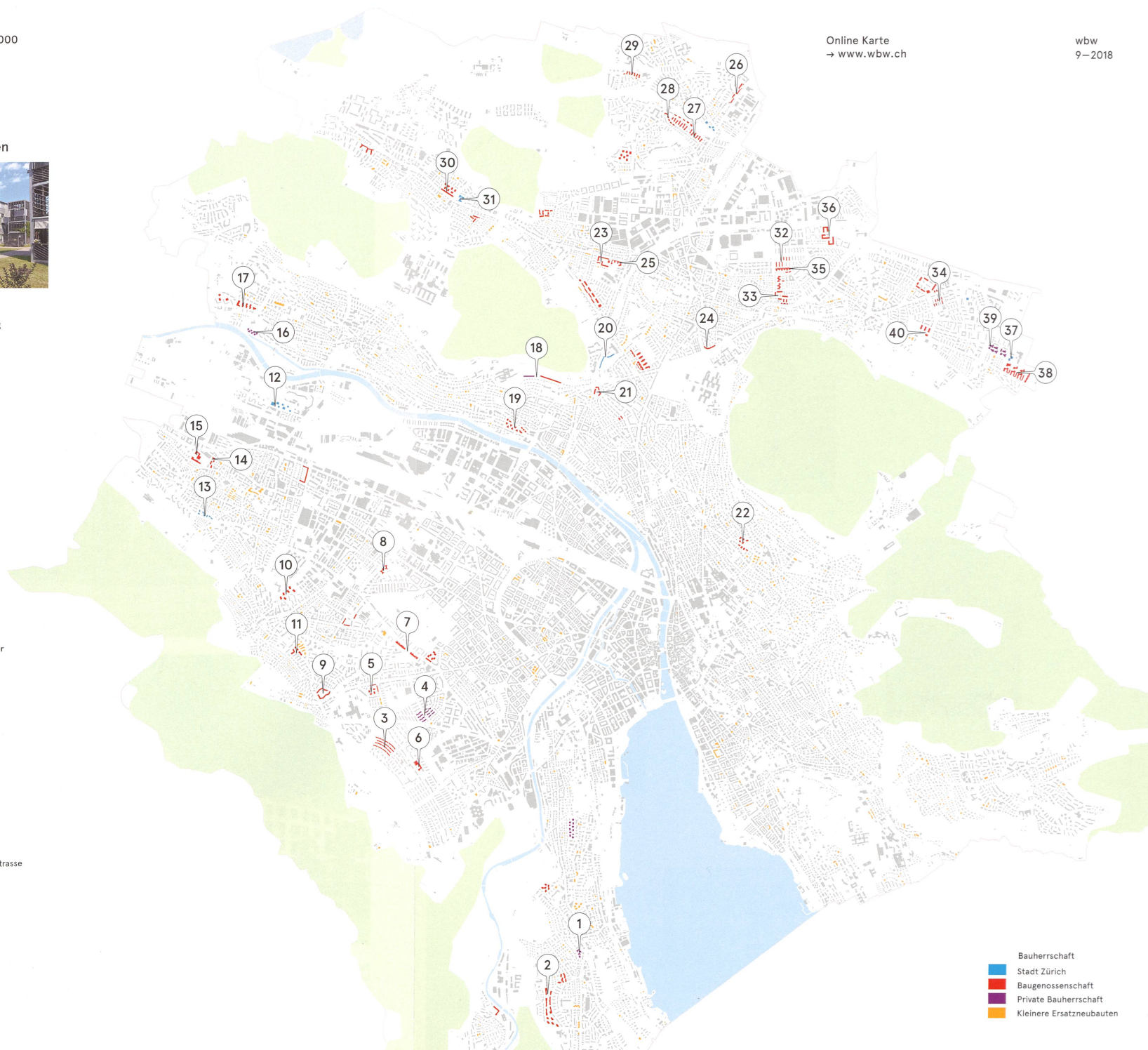
- 36 Glattbogen
BG Glattal
Am Glattbogen
2014–18
pool

- 37 Alterssiedlung Helen Keller
Stiftung SAW
Helen-Keller-Strasse
2013–18
Abraham Achermann

- 38 Mattenhof
Sunnige Hof
Mattenhof
2016–17
Bachelard Wagner

- 39 Altwiesen
UBS Fund Mgt.
Altwiesenstrasse
2012–16
Gmür+Geschwentner

- 40 Altwiesen
Graphis
Dübendorfer-, Altwiesenstrasse
2010–14
Enzmann Fischer



Bauherrschaft
Stadt Zürich
Baugenossenschaft
Private Bauherrschaft
Kleinere Ersatzneubauten



7



15



19



22



31