

**Zeitschrift:** Werk, Bauen + Wohnen  
**Herausgeber:** Bund Schweizer Architekten  
**Band:** 104 (2017)  
**Heft:** 10: München : Debatten über Wachstum und Dichte

**Artikel:** Bauten, Areale und Projekte  
**Autor:** Züger, Roland  
**DOI:** <https://doi.org/10.5169/seals-738225>

### **Nutzungsbedingungen**

Die ETH-Bibliothek ist die Anbieterin der digitalisierten Zeitschriften auf E-Periodica. Sie besitzt keine Urheberrechte an den Zeitschriften und ist nicht verantwortlich für deren Inhalte. Die Rechte liegen in der Regel bei den Herausgebern beziehungsweise den externen Rechteinhabern. Das Veröffentlichen von Bildern in Print- und Online-Publikationen sowie auf Social Media-Kanälen oder Webseiten ist nur mit vorheriger Genehmigung der Rechteinhaber erlaubt. [Mehr erfahren](#)

### **Conditions d'utilisation**

L'ETH Library est le fournisseur des revues numérisées. Elle ne détient aucun droit d'auteur sur les revues et n'est pas responsable de leur contenu. En règle générale, les droits sont détenus par les éditeurs ou les détenteurs de droits externes. La reproduction d'images dans des publications imprimées ou en ligne ainsi que sur des canaux de médias sociaux ou des sites web n'est autorisée qu'avec l'accord préalable des détenteurs des droits. [En savoir plus](#)

### **Terms of use**

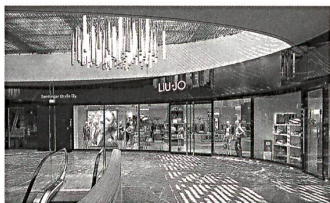
The ETH Library is the provider of the digitised journals. It does not own any copyrights to the journals and is not responsible for their content. The rights usually lie with the publishers or the external rights holders. Publishing images in print and online publications, as well as on social media channels or websites, is only permitted with the prior consent of the rights holders. [Find out more](#)

**Download PDF:** 19.02.2026

**ETH-Bibliothek Zürich, E-Periodica, <https://www.e-periodica.ch>**

## Bauten

- 1 Neubau Wirtshaus Donisl**  
Weinstrasse 1, 80333 München  
2013–15, Hild und K, München  
→ S. 1–3
- 2 Wohnen und Kita im Innenhof**  
Braystrasse 13b–c, Versailler Strasse  
18b–d, 81677 München  
2012–16, Palais Mai, München  
→ S. 28
- 3 Wohnanlage wagnisART**  
Fritz–Winter–Strasse 6–20,  
80807 München  
2016, ARGE Bogevischs Büro  
und SHAG Schindler Habel, beide München  
→ S. 32
- 4 Stadtquartier am Schwabinger Tor**  
Leopoldstrasse 150–184,  
80804 München  
2012–17, Städtebau: 03 Architekten,  
München; mit Bauten von  
03 Architekten, München;  
Hilmer Sattler, München; Max Dudler,  
Berlin; Hild und K, München  
→ S. 34–39
- 5 Wohnen am Dantebad**  
Postillonstrasse 18–20, 80637 München  
2016–17, Florian Nagler, München  
→ S. 30
- 6 Schule am Arnulfpark**  
Helmholtzstrasse 6, 80636 München  
2010–12, Hess Thalhoff, Kuschner,  
München
- 7 Genossenschaftliches Wohnen und  
Arbeiten für Künstler**  
Streitfeldstrasse 33, 81673 München  
2012–13, Holzfurtner und Bahner,  
München
- 8 Joseph-Pschorr-Haus**  
Neuhauser Strasse 19–21,  
80331 München  
2013, Kuehn Malvezzi, Berlin
- 9 Hofstatt**  
Sendlinger Strasse 10 u.a.,  
80331 München  
2007–13, Meili, Peter, München



- 10 Um- und Anbau  
Städtische Galerie Lenbachhaus**  
Luisenstrasse 33, 80333 München  
2009–13, Foster + Partners, London
- 11 Umbau Institutsbau TU München**  
Luisen-/Theresienstrasse,  
80333 München  
2008–13, Hild und K, München

- 12 Sanierung Studentenwohnhaus  
Olympiagelände**  
Helene–Mayer–Ring 7,  
80809 München  
2013, Knerer und Lang,  
Dresden/München
- 13 NS Dokumentationszentrum**  
Brienner Strasse 34, 80333 München  
2011–14, Georg Scheel Wetzell, Berlin
- 14 Umbau Hochbunker**  
Ungererstrasse 158, 80805 München  
2014, Raumstation, Starnberg



- 15 Umbau München Re**  
Berliner Strasse 95, 80805 München  
2010–14, Sauerbruch Hutton, Berlin
- 16 Messehotel Riem**  
Konrad–Zuse–Platz 14, 81829 Riem  
2011–14, Götz Castorph, München
- 17 Terrassenhaus**  
Kraepelinstrasse 55a–c,  
80804 München  
2015, Raumstation, Starnberg
- 18 Erweiterung des Evangelisch-  
Lutherischen Landeskirchenamts**  
Katharina–von–Bora–Strasse 7,  
80333 München  
2012–15, Wandel Lorch,  
Frankfurt/Saarbrücken
- 19 Umbau Wohn- und Verwaltungs-  
gebäude**  
Bavariaring 31, 80336 München  
2012–15, Muck Petzet mit Andreas  
Ferstl, München
- 20 Umbau und Nachverdichtung**  
Tassiloplatz 25–27, 81541 München  
2012–16, BJKS mit Ulrich  
Pfannschmidt, München
- 21 Umspannwerk Schwabing**  
Arcisstrasse 68, 80801 München  
2013–16, Hild und K, München
- 22 Wohnhaus der Genossenschaft  
Wogeno**  
Fritz–Winter–Strasse 3+7,  
80807 München  
2014–16, Färbinger Rossmys, München
- 23 Hinterhofhaus**  
Claude–Lorrain–Strasse 5,  
81543 München  
2016, Gerstmeier Inic, München
- 24 Turmensembles Friends Hirschgarten**  
Birketweg, 80639 München  
2016, Allmann Sattler Wappner,  
München
- 25 Umbau Schuster-Bauernhaus Alt-Riem**  
Stockerweg 11, 81829 München  
2016, Peter Haimerl, München
- 26 Wohnbauten an der Funkkaserne**  
Gertrud–Grunow–Strasse 7–29,  
80807 München  
2017, von Ballmoos Krucker, Zürich
- 27 Funkkaserne / Domagkpark**  
WW 2002, B-Plan 2010, Städtebau:  
Ortner + Ortner mit Topotek1;  
Architektur: von Ballmoos Krucker,  
Bogevischs Büro, Palais Mai,  
Zwingel–Dilg  
33 ha
- 28 Bayern Kaserne**  
WW 2015, Städtebau: Hilmer & Sattler  
und Albrecht mit Max Dudler und  
Adelheid Schönborn Gartenarchitekten  
58 ha
- 29 Ackermannbogen**  
WW 1996, B-Plan 2000–09, Städte-  
bau: Christian Vogel und Rita Lex-  
Kerfers; Architektur: Otto Steidle,  
Fink + Jocher, Meck, 03 Architekten u.a.  
39.5 ha
- 30 Nymphenburger Höfe**  
2011, Steidle, sai Scheller,  
Meier Neuberger, Henchion Reuter  
3 ha
- 31 Welfenhöfe**  
2009–12, 03 Architekten in Arge mit  
omarc, Hild und K, Peter Ebner sowie  
Stefan Forster  
2.7 ha
- 32 Paulaner Areal**  
WW 2013, Städtebau: Rapp + Rapp  
mit Atelier Quadrat  
5 ha
- 33 Werksviertel**  
Knödelplatz, 81671 München  
WW 2002, 03 Architekten, B-Plan  
2010; Architektur: Steidle u.a.  
40 ha



- 34 Wohnhochhäuser Siemensareal**  
WW 2006, Städtebau: Diener &  
Diener mit Vogt, Architektur: Zwei  
Wohnhochhäuser Diener & Diener  
6.4 ha
- 35 Am Südpark**  
WW 2012, B-Plan 2015,  
Städtebau: Krucker von Ballmoos  
mit Studio Vulkan  
8 ha
- 36 Messestadt Riem**  
WW 1994–95, Frauenfeld und Partner  
110 ha, mittlerweile 560 ha
- 37 Freihaim**  
WW 2011, B-Plan 2015, Städtebau:  
Teil A: Ortner + Ortner mit Topotek1  
Teil B: West 8  
Architektur: z.T. noch offen  
350 ha

## Kommendes

- 38 Wohnhaus San Riemo  
Kooperative Grossstadt**  
Heinrich–Böll–Strasse,  
81829 München  
2017–20, Juliane Greb, Florian  
Summa, Anne Femmer, Leipzig  
→ S. 42–44
- 39 Reihenhausezeile**  
Oslostrasse 2, 81829 München  
2015–17, Leuschner von Gaudecker,  
München
- 40 Umbau Hochhaus zum Wohnen**  
Baierbrunner Strasse 54,  
81379 München  
Meili, Peter, München
- 41 Umbau Hauptbahnhof**  
WW 2004, 2019–29, Auer Weber,  
München
- 42 Hotel Königshof am Stachus**  
Karlsplatz 25, 80335 München  
WW 2014, 2019–21, Nieto Sobejano,  
Berlin / Madrid



- 43 Umbau Stadtmuseum**  
Sankt–Jakobs–Platz 1,  
80331 München  
WW 2015, Auer Weber, München
- 44 Sanierung Haus der Kunst**  
Prinzregentenstrasse 1,  
80538 München  
David Chipperfield, Berlin
- 45 Sanierung Neue Pinakothek**  
Barer Strasse 27, 80333 München  
Caruso St John, London  
mit Hild und K, München



