

Zeitschrift: Werk, Bauen + Wohnen
Herausgeber: Bund Schweizer Architekten
Band: 104 (2017)
Heft: 9: Wohnen in Stahl : neue Konstruktionen, neue Denkräume

Titelseiten

Nutzungsbedingungen

Die ETH-Bibliothek ist die Anbieterin der digitalisierten Zeitschriften auf E-Periodica. Sie besitzt keine Urheberrechte an den Zeitschriften und ist nicht verantwortlich für deren Inhalte. Die Rechte liegen in der Regel bei den Herausgebern beziehungsweise den externen Rechteinhabern. Das Veröffentlichen von Bildern in Print- und Online-Publikationen sowie auf Social Media-Kanälen oder Webseiten ist nur mit vorheriger Genehmigung der Rechteinhaber erlaubt. [Mehr erfahren](#)

Conditions d'utilisation

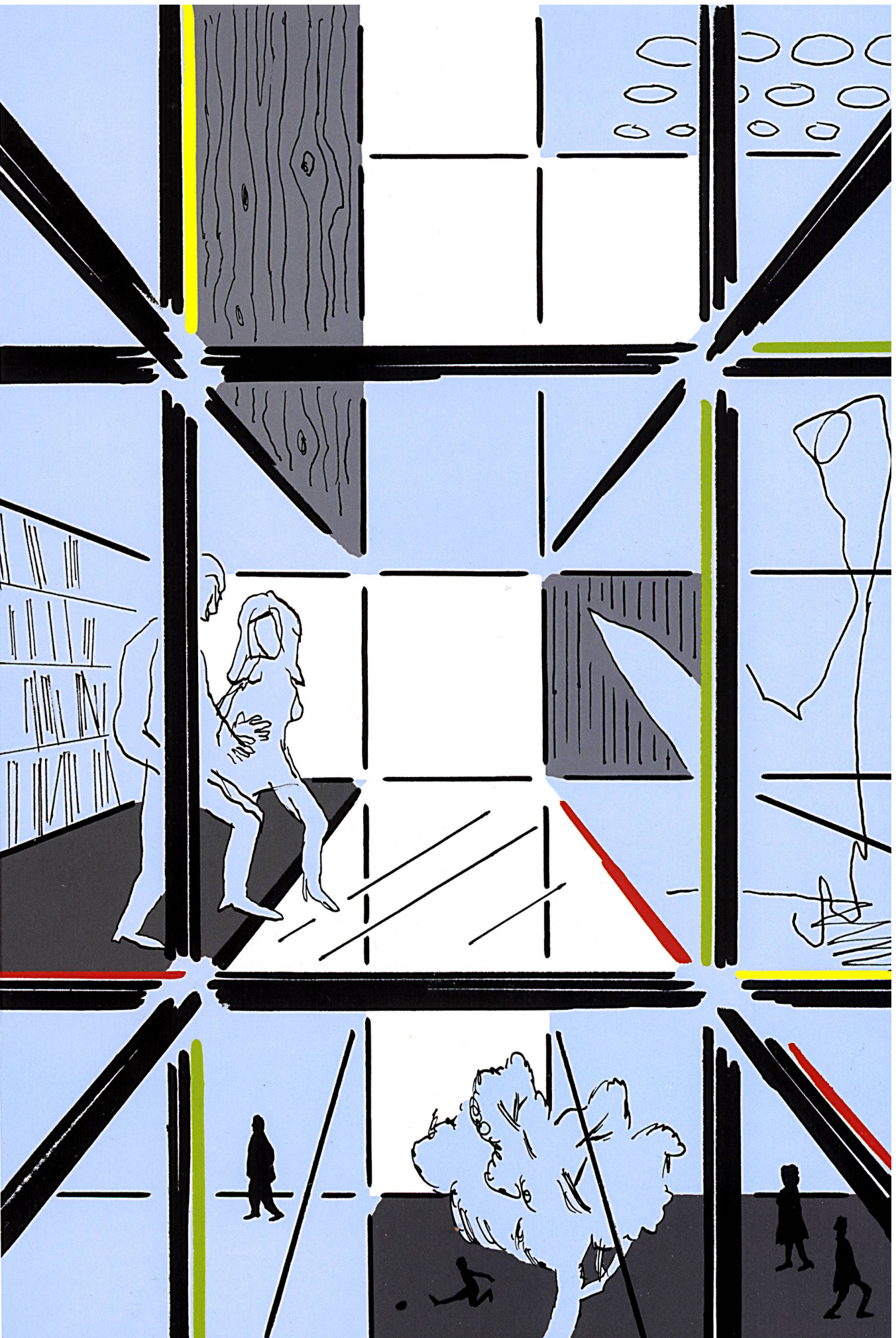
L'ETH Library est le fournisseur des revues numérisées. Elle ne détient aucun droit d'auteur sur les revues et n'est pas responsable de leur contenu. En règle générale, les droits sont détenus par les éditeurs ou les détenteurs de droits externes. La reproduction d'images dans des publications imprimées ou en ligne ainsi que sur des canaux de médias sociaux ou des sites web n'est autorisée qu'avec l'accord préalable des détenteurs des droits. [En savoir plus](#)

Terms of use

The ETH Library is the provider of the digitised journals. It does not own any copyrights to the journals and is not responsible for their content. The rights usually lie with the publishers or the external rights holders. Publishing images in print and online publications, as well as on social media channels or websites, is only permitted with the prior consent of the rights holders. [Find out more](#)

Download PDF: 14.01.2026

ETH-Bibliothek Zürich, E-Periodica, <https://www.e-periodica.ch>



werk, bauen+wohnen

Wohnen in Stahl

Neue Konstruktionen, neue Denkräume


Ein Forschungswettbewerb zum Stahlbau
Im grossen Massstab: Lacaton & Vassal
Fünf Thesen – Vernetzter Brandschutz
und: zwei sakrale Holzbauten

9 – 2017

Vivre dans l'acier
Living in Steel



FÜR EIN RUNDUM GROSSARTIGES PANORAMA



Mit filigranen Rahmenprofilen sorgt das grossflächige Schiebesystem ASS 77 PD von Schüco für lichtdurchflute Wohnräume und grossartige Ausblicke. Mittels 90°-Ecke und diversen Öffnungstypen sind die Gestaltungsmöglichkeiten beinahe unbegrenzt. Das Schüco Schiebesystem «Panorama Design» bietet noch mehr Flexibilität und Sicherheit in Planung, Fertigung und Montage.

schueco.de/ass-77-pd

JANSEN
SCHÜCO