

**Zeitschrift:** Werk, Bauen + Wohnen  
**Herausgeber:** Bund Schweizer Architekten  
**Band:** 103 (2016)  
**Heft:** 12: Denys Lasdun : Erbschaften der Moderne

**Artikel:** Denys Lasdun : Pläne/Werkverzeichnis  
**Autor:** [s.n.]  
**DOI:** <https://doi.org/10.5169/seals-658305>

### **Nutzungsbedingungen**

Die ETH-Bibliothek ist die Anbieterin der digitalisierten Zeitschriften auf E-Periodica. Sie besitzt keine Urheberrechte an den Zeitschriften und ist nicht verantwortlich für deren Inhalte. Die Rechte liegen in der Regel bei den Herausgebern beziehungsweise den externen Rechteinhabern. Das Veröffentlichen von Bildern in Print- und Online-Publikationen sowie auf Social Media-Kanälen oder Webseiten ist nur mit vorheriger Genehmigung der Rechteinhaber erlaubt. [Mehr erfahren](#)

### **Conditions d'utilisation**

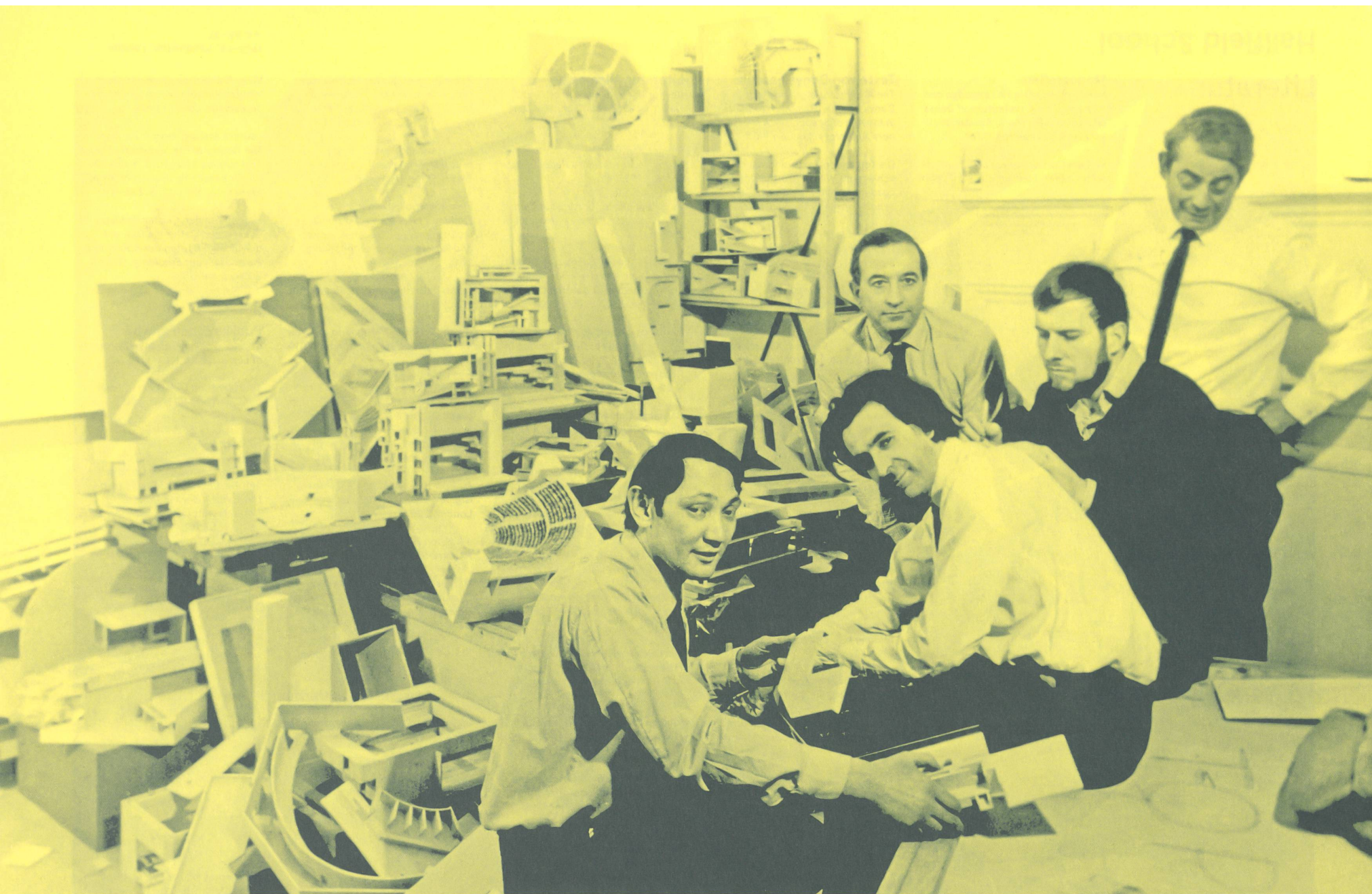
L'ETH Library est le fournisseur des revues numérisées. Elle ne détient aucun droit d'auteur sur les revues et n'est pas responsable de leur contenu. En règle générale, les droits sont détenus par les éditeurs ou les détenteurs de droits externes. La reproduction d'images dans des publications imprimées ou en ligne ainsi que sur des canaux de médias sociaux ou des sites web n'est autorisée qu'avec l'accord préalable des détenteurs des droits. [En savoir plus](#)

### **Terms of use**

The ETH Library is the provider of the digitised journals. It does not own any copyrights to the journals and is not responsible for their content. The rights usually lie with the publishers or the external rights holders. Publishing images in print and online publications, as well as on social media channels or websites, is only permitted with the prior consent of the rights holders. [Find out more](#)

**Download PDF:** 12.01.2026

**ETH-Bibliothek Zürich, E-Periodica, <https://www.e-periodica.ch>**



**werk,**  
bauen+wohnen

Denys Lasdun  
Erbschaften der Moderne

Pläne / Werkverzeichnis







1963-76

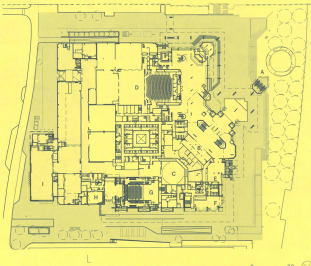
National Theatre  
South Bank, London

Erst gelangen am Südufer des Flusses die Stadt ist das Theater heute Teil der öffentlichen Lebens- und der kulturellen Identität der Stadt. Die Ufer-Verlegung der Ufer-Verlegung ist ein Prinzip im Entwurf. Die Ufer-Verlegung ist ein Prinzip im Entwurf. Die Ufer-Verlegung ist ein Prinzip im Entwurf.

- A Eingang
- B Hofraum
- C Offener Theater
- D Offener Theater
- E Café
- F Keller
- G Offener Studio Theater
- H Leasing Centre
- I Max Payne Centre Workshop
- J Ausstellung



Schnitt



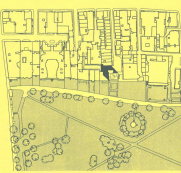
Erstgeschoss

1. Obergeschoss

1958-60

Flats in St James's Place  
Westminster, London

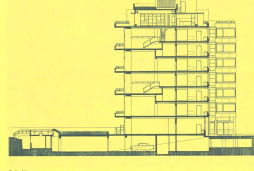
Der Baukörper liegt nur fünf Minuten Fußweg südlich des Buckingham Palace und schließt einen urbanistischen Block ab. Die bestehende grüne Fläche wird in einen räumlich kompakt und modernisierten Block umgewandelt.



- A Dachgarten
- B 2. OG Hofraum
- C 4. OG Türraum Wohnraum
- D 5. OG Hofraum
- E 4. OG Wohnraum mit höherer Decke



1. und 4. Obergeschoss



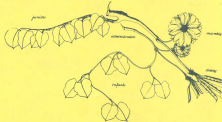
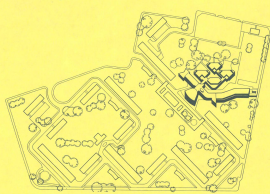
Schnitt

Erstgeschoss

1953-55

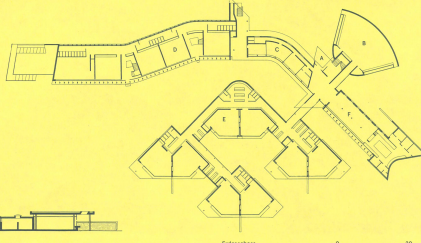
Hallfield School  
Paddington, London

Bereits als Mitarbeiter im Büro Tecton waren Denis Lasdun und sein späterer Partner Sydney Dwyer mit der Wohnentwicklung Hallfield Estate im West-End von London beauftragt. Die Schule ist ein Beispiel für die Zusammenarbeit zwischen Architektur und Stadtplanung.



Wie bei einem Baum haben sich nach Londoner Auf- fassung die Teile einer Schule so aneinandergereiht, dass sie einen organischen Gesamteindruck ergibt.

- A Eingang
- B Aula
- C Verwaltung
- D Klassenraum
- E Pausenraum
- F Mensa



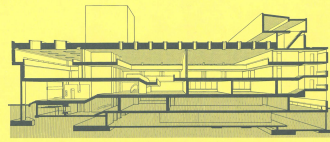
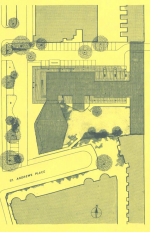
Erstgeschoss

Schnitt

1958-64

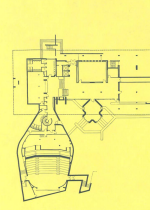
Royal College of Physicians  
Regent's Park, London

In repräsentativer Regalität des Anbaus und der architektonischen Gestaltung thematisiert die Fassade die Öffentlichkeit des Baus. Die Fassade ist ein Beispiel für die Zusammenarbeit zwischen Architektur und Stadtplanung.

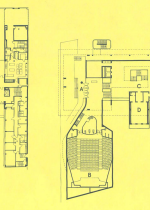


Die Schnittansicht zeigt den Prozessraum in der Mitte. Die Fassade ist ein Beispiel für die Zusammenarbeit zwischen Architektur und Stadtplanung.

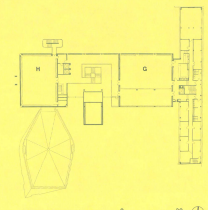
Schnitt



1. Obergeschoss



Erstgeschoss

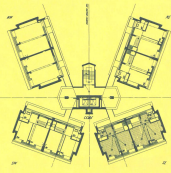
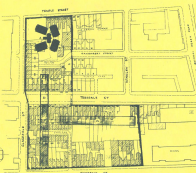


Südostansicht

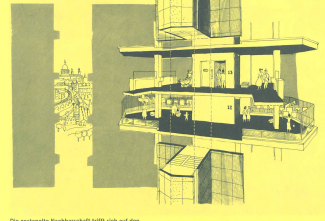
1955-57

Keeling House  
Bethnal Green, London

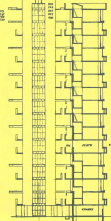
Wie bereits an der Ull-Street um die Ecke (siehe auch Seite 12) ist das Keeling House ein Beispiel für die Zusammenarbeit zwischen Architektur und Stadtplanung.



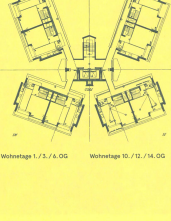
Zimmerlage 1/2, 4. OG Zimmerlage 7/8, 11/12, 13/14, 15. OG



Die gestaffelte Nachbarschaft trifft sich auf den Freizeitanlagen in der Mitte. Im Kern und zwischen den Wohnflügeln.



Schnitt

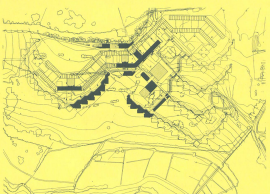


Wohnlage 1/2, 3, 4. OG Wohnlage 10/11, 12/13, 14. OG

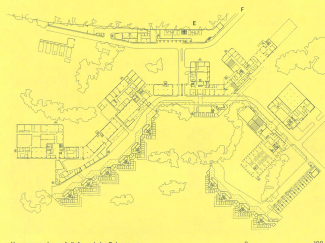
1962-69

University of East Anglia  
Norwich

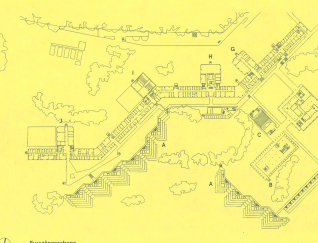
Als Markstein der Studentenbewegung ist die UEA ein Beispiel für die Zusammenarbeit zwischen Architektur und Stadtplanung.



Der Schnitt durch die Zirkularität zeigt die gestaffelte Nutzung des Terrains. Die Fassade ist ein Beispiel für die Zusammenarbeit zwischen Architektur und Stadtplanung.



Verzorgungsgebäude, Artistenwerkstatt, Entlosgang



Funktionsgruppen







National Theatre  
Keeling House  
Hallfield School

Royal College of Physicians  
Flats in St James's Place  
University of East Anglia

Lasdun's Projekte sind mehrheitlich am Modell entstanden, insbesondere das National Theatre erforderte zahlreiche Studien zu den Sälen (linkes Bild). Im Büro war eigens der Modellbauer Phillip Wood damit betraut: Er steht im Bild oben hinter Denys Lasdun mit Pfeife.

Alle Bilder und Pläne: Lasdun Archive / RIBA Collection

wbw  
12 – 2016