

Zeitschrift: Werk, Bauen + Wohnen
Herausgeber: Bund Schweizer Architekten
Band: 103 (2016)
Heft: 3: Antwerpen : Renaissance einer Metropole

Artikel: Architekturführer Antwerpen
Autor: [s.n.]
DOI: <https://doi.org/10.5169/seals-658233>

Nutzungsbedingungen

Die ETH-Bibliothek ist die Anbieterin der digitalisierten Zeitschriften auf E-Periodica. Sie besitzt keine Urheberrechte an den Zeitschriften und ist nicht verantwortlich für deren Inhalte. Die Rechte liegen in der Regel bei den Herausgebern beziehungsweise den externen Rechteinhabern. Das Veröffentlichen von Bildern in Print- und Online-Publikationen sowie auf Social Media-Kanälen oder Webseiten ist nur mit vorheriger Genehmigung der Rechteinhaber erlaubt. [Mehr erfahren](#)

Conditions d'utilisation

L'ETH Library est le fournisseur des revues numérisées. Elle ne détient aucun droit d'auteur sur les revues et n'est pas responsable de leur contenu. En règle générale, les droits sont détenus par les éditeurs ou les détenteurs de droits externes. La reproduction d'images dans des publications imprimées ou en ligne ainsi que sur des canaux de médias sociaux ou des sites web n'est autorisée qu'avec l'accord préalable des détenteurs des droits. [En savoir plus](#)

Terms of use

The ETH Library is the provider of the digitised journals. It does not own any copyrights to the journals and is not responsible for their content. The rights usually lie with the publishers or the external rights holders. Publishing images in print and online publications, as well as on social media channels or websites, is only permitted with the prior consent of the rights holders. [Find out more](#)

Download PDF: 27.04.2026

ETH-Bibliothek Zürich, E-Periodica, <https://www.e-periodica.ch>

- 1 Brandweer Berendrecht**
Kruisweg 22, Haven 650,
2040 Antwerpen
2014, Bovenbouw, Antwerpen
S. 37
- 2 Kindergarten und Werkhof**
Speelpleinstraat 55, 2170 Merksem
2012, 51N4E, Brüssel
S. 26
- 3 Park Spoor Noord**
Ellermanstraat, 2060 Antwerpen
2009, Secchi & Viganò, Mailand
S. 12
- 4 Seniorenresidenz IGLO**
Ernest Claessstraat, 2050 Antwerpen
2013, De Vylder Vinck Taillieu, Gent
S. 43
- 5 Kindergarten IGLO**
Louis Paul Boonstraat,
2050 Antwerpen
2013, De Smet Vermeulen, Gent
S. 42
- 6 Mehrfamilienhaus**
Dambruggestraat 271,
2060 Antwerpen
2015, Dierendonckblancke, Gent
S. 24
- 7 Platzgestaltung Theaterplein**
Theaterplein 1, 2000 Antwerpen
2008, Secchi & Viganò, Mailand
S. 12
- 8 Grundschule Alberreke**
Albertstraat 32, 2018 Antwerpen
2012, Collectief Noord, Antwerpen
S. 22
- 9 Groen Kwartier / Militair-Hospital**
Marialei, Lange Leemstraat, Boom-
gaardstraat, 2018 Antwerpen
2016, Achtergael, Gent, Stéphane
Beel, Gent, 360, Gent, Collectief
Noord, Antwerpen, Michel Desvigne
paysagiste, Paris
S. 20
- 10 Masterplan Nieuw Zuid**
Ledeganckkaai, 2020 Antwerpen
2012, Secchi & Viganò, Mailand
- 11 Sportzentrum Kiel**
August Leyweg 2, 2020 Antwerpen
2012, UR, Gent
S. 28
- 12 Het Huis / Middelheimmuseum**
Middelheimlaan 61, 2020 Antwerpen
2012, Robbrecht en Daem, Gent
S. 25

- 13 Middelheimpavillon**
Middelheimlaan 61, 2020 Antwerpen
1963–73, Renaat Braem, Antwerpen
- 14 Grosswohnanlage Kiel**
Emiel Vloorsstraat, Aloïs De Laet-
straat, 2020 Antwerpen
1949–58, Renaat Braem, Antwerpen
- 15 Wohnhaus Stynen**
Camille Huysmanslaan 85,
2020 Antwerpen
1934, Léon Stynen, Antwerpen
- 16 Wohnhaus Guette**
Populierenlaan 32, 2020 Antwerpen
1927, Le Corbusier, Paris
- 17 Wohnhaus Drei Herren**
Schijfstraat/Van Peenestraat,
2020 Antwerpen
2012, Puls Architecten, Antwerpen
- 18 Kunstcampus De Singel**
Desguinlei 25, 2018 Antwerpen
1958–88, Léon Stynen, Antwerpen
2010, Stéphane Beel, Gent
- 19 Reihenhäuser Regatta**
Galgenweel-Borgerweert,
2050 Antwerpen
2016, Bovenbouw (und andere),
Antwerpen (vgl. wbw 3–2013)



- 20 Bürohaus Van Roosmalen**
Goedehoopstraat 1, 2000 Antwerpen
1988, bOb Van Reeth, Antwerpen
- 21 Museum der Schönen Künste**
Leopold Dewaelplaats 2,
2000 Antwerpen
2001, Robbrecht en Daem, Gent
- 22 Restaurant Zuiderterras**
Ernest van Doijckkaai 37,
2000 Antwerpen
1991, bOb Van Reeth, Antwerpen
- 23 Buchladen Copyright**
Nationalestraat 28a, 2000 Antwerpen
2002, Vincent Van Duysen,
Antwerpen
- 24 Umbau Modemuseum**
Nationalestraat 28, 2000 Antwerpen
2002, Marie-José Van Hee, Gent
- 25 Umbau Plantijn-Moretus Museum**
Vrijdagmarkt 22–23, 2000 Antwerpen
2016, NoA, Brüssel

- 26 Jugendherberge Pulcinella**
Bogaardeplein 1, 2000 Antwerpen
2011, Vincent Van Duysen, Antwerpen
- 27 Hochhaus der Polizei**
Oudlaan 5, 2000 Antwerpen
1950–67, Renaat Braem, Antwerpen



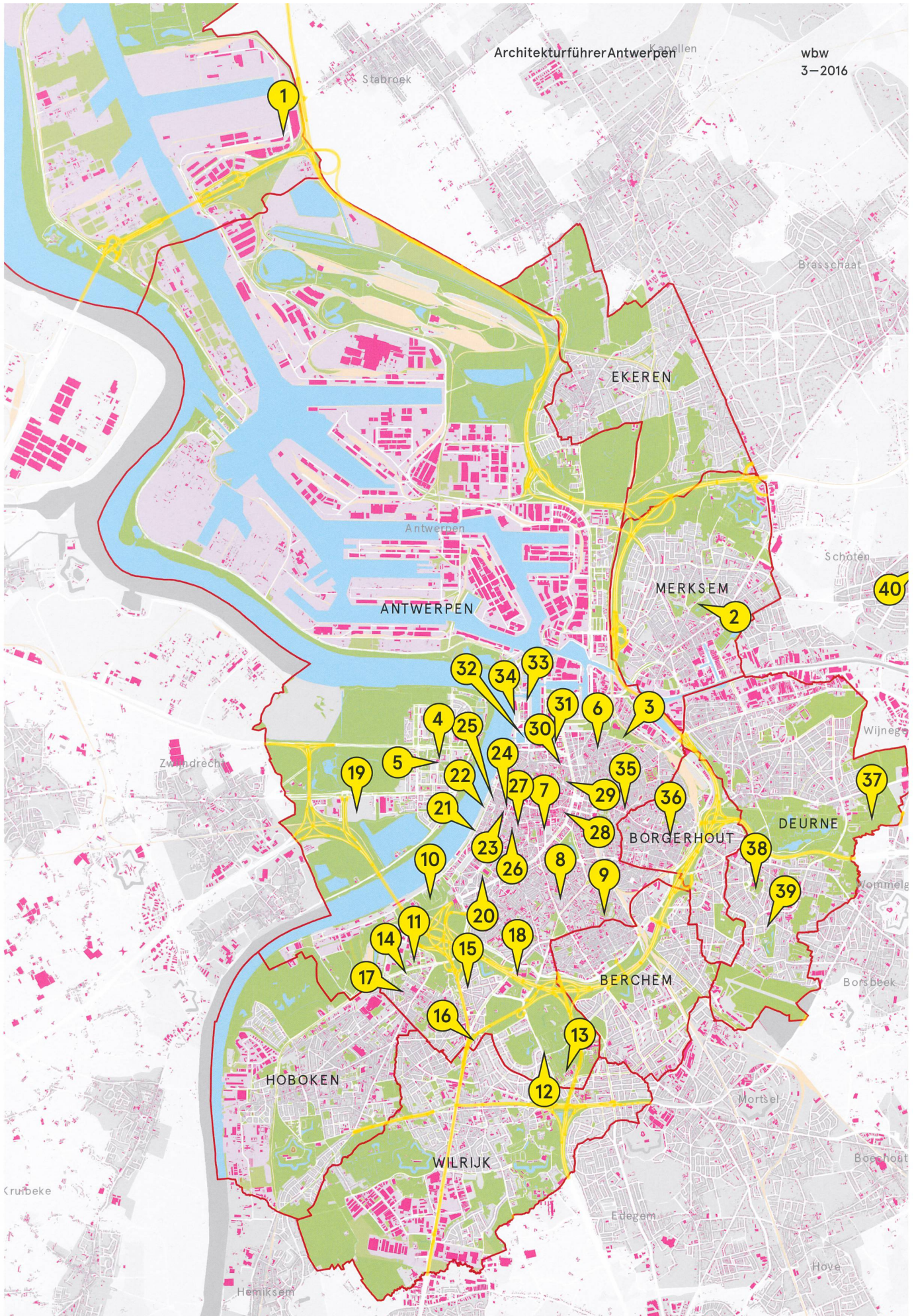
- 28 Bürohaus Assurance Liégeoise**
Van Cuyckstraat 1/Frankrijklei 70,
2000 Antwerpen
1960, Léon Stynen und Paul De
Meyer, Antwerpen
- 29 Beginenhof**
Rodestraat 39, 2000 Antwerpen
13. Jh.
- 30 Um- und Neubau Studentenzentrum**
Gate 15
Kleine Kauwenberg 15,
2000 Antwerpen
2015, BOB361, Anderlecht
- 31 Stadtarchiv**
Odeleuewenrui 29, 2000 Antwerpen
2006, Robbrecht en Daem, Gent
- 32 MAS Museum aan de Stroom**
Hanzestedenplaats 1, 2000 Antwerpen
2010, Neutelings Riedijk, Rotterdam



- 33 Hochhäuser am Kattendijkdok**
Kattendijkdok-Westkaai
2016, Gigon Guyer, Zürich,
Diener & Diener, Basel,
David Chipperfield, London,
Tony Fretton, London
- 34 Red Star Line Museum**
Montevideostraat 3, 2000 Antwerpen
2013, Beyer Blinder Belle, New York



- 35 Wohnungsbau Druckerij**
Lange Beeldekenstraat 104
2011, Collectief Noord, Antwerpen
- 36 Doppelwohnhaus**
Prins Leopoldstraat 15–17,
2140 Antwerpen-Borgerhout
2015, ONO, Antwerpen
- 37 Restrukturierung Park Groot Schijn**
2100 Antwerpen
2015–18, Masterplan Maxwan,
Rotterdam, u.a.
S. 30
- 38 Grosswohnanlage Arenawijk**
Dordrechtlaan, 2100 Deurne
1960–72, Renaat Braem, Antwerpen
- 39 Wohnhaus Braem**
Menegemlei 23, 2100 Deurne
1953–58, Renaat Braem, Antwerpen
Führung: braem.onroenderfgoed.be
- 40 Polizeiwache Schoten**
Gasketplein 10, 2900 Schoten
2008, Bovenbouw, Antwerpen
(vgl. wbw 3–2013)



Bautenplan Antwerpen

40 Adressen für den nächsten Besuch
an der Schelde.

wbw
3—2016

48

Antwerpen

Seit dem goldenen Zeitalter ist Antwerpen über die Schelde mit der Welt im Austausch. Seit den 1990er Jahren prägt die Nord-Südrichtung des Flusses auch die Stadtentwicklung. Einzig der Hafen löst sich seitdem von der Stadt ab, neue Docks werden in die Wiesen gen Holland gegraben. Bild: Filip Dujardin

