

**Zeitschrift:** Werk, Bauen + Wohnen  
**Herausgeber:** Bund Schweizer Architekten  
**Band:** 102 (2015)  
**Heft:** 7-8: Wallis = Valais  
  
**Rubrik:** Produkte

### **Nutzungsbedingungen**

Die ETH-Bibliothek ist die Anbieterin der digitalisierten Zeitschriften auf E-Periodica. Sie besitzt keine Urheberrechte an den Zeitschriften und ist nicht verantwortlich für deren Inhalte. Die Rechte liegen in der Regel bei den Herausgebern beziehungsweise den externen Rechteinhabern. Das Veröffentlichen von Bildern in Print- und Online-Publikationen sowie auf Social Media-Kanälen oder Webseiten ist nur mit vorheriger Genehmigung der Rechteinhaber erlaubt. [Mehr erfahren](#)

### **Conditions d'utilisation**

L'ETH Library est le fournisseur des revues numérisées. Elle ne détient aucun droit d'auteur sur les revues et n'est pas responsable de leur contenu. En règle générale, les droits sont détenus par les éditeurs ou les détenteurs de droits externes. La reproduction d'images dans des publications imprimées ou en ligne ainsi que sur des canaux de médias sociaux ou des sites web n'est autorisée qu'avec l'accord préalable des détenteurs des droits. [En savoir plus](#)

### **Terms of use**

The ETH Library is the provider of the digitised journals. It does not own any copyrights to the journals and is not responsible for their content. The rights usually lie with the publishers or the external rights holders. Publishing images in print and online publications, as well as on social media channels or websites, is only permitted with the prior consent of the rights holders. [Find out more](#)

**Download PDF:** 14.01.2026

**ETH-Bibliothek Zürich, E-Periodica, <https://www.e-periodica.ch>**

### Kühlen und Gefrieren wie die Profis



In Sachen Energieeffizienz sind die Kühl- und Gefriergeräte von Electrolux längst nur noch in den Energieeffizienzklassen A++ und A+++ im Sortiment. Das Modell IK2940B ist sogar noch 10% besser als herkömmliche Geräte mit A+++.

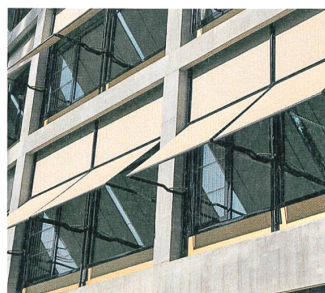
Dank der NaturaFresh-Zone bleiben Lebensmittel bis zu dreimal länger frisch. Im Unterschied zum normalen Gemüsefach herrschen in diesem Kaltlagerfach eine tiefere Temperatur und eine individuell regulierbare Luftfeuchtigkeit. Die drei Schubladen beim Modell IK3035SZ fahren auf Teleskopschienen und verfügen über ein Soft-Einzugsystem. Die Kälteverteilung erfolgt gleichmässig mittels der Umluftkühlung FreeStore mit Aktivkohlefiltern gegen unerwünschte Gerüche. Dank der elektronischen Steuerung, Touch Control und digitaler Anzeige ist die Bedienung kinderleicht.

Dasselbe gilt für den Einbau-Gefrierschrank IG2085SN mit NoFrost. Das Gefrierteil muss dank dieser Technologie nie mehr abgetaut werden. Nebst der LED-Beleuchtung sorgt eine automatisch rückstellbare Schnellgefrierschaltung dann für erhöhte Leistung, wenn es nötig ist.

Ein Temperaturalarm sowie ein optisches und akustisches Tür-Warnsignal verhindern unnötigen Energieverschleiss.

Electrolux AG  
Badenerstrasse 587, CH-8048 Zürich  
T +41 44 405 81 11  
[www.electrolux.ch](http://www.electrolux.ch)

### Diese Markisen bleiben hart am Wind



Ausstell-Markisen sorgen für angenehmen Schatten und lassen dennoch die Sicht nach aussen frei. Gerne werden sie daher im öffentlichen Bereich etwa für Hotels, Verwaltungen und Schulhäuser oder im privaten Bereich für Einfamilienhäuser und Villen eingesetzt.

Die Zwangsausstellung der Markise Suntime Vista erfolgt über eine Gasdruckfeder, die Storama, der Sonnen- und Wetterschutzspezialist speziell für dieses System herstellt. Es wird bei der Entwicklung nicht nur auf Ästhetik und praktischen

Nutzen geachtet, sondern besonders auf Langlebigkeit und Wetterfestigkeit: Dank leistungsstarken Gasdruckfedern strafft das System den Stoff und hält Windlasten von neu bis zu 65 km/h stand. Suntime Vista verfügt über zweiteilige Arme in freiwählbarer Länge und lässt sich über einen Motor bedienen. Der Ausstellwinkel beträgt 155°, die Markise kann in einer Breite von bis 350 cm montiert werden. Als Spezialistin für textile Beschattungen verfügt das Unternehmen zudem über eine grosse Auswahl an verschiedenen Farben und Stoffqualitäten bis hin zum Spezialgewebe.

Neben neuen Produkten steht bei Storama die interne Werkstatt für Anpassungen und Änderungen im Zentrum, ebenso Sanierungen und Renovationen als wichtiger Beitrag für einen langlebigen Sonnen- und Wetterschutz.

Storama AG, Sonnen- und Wetterschutz  
Pfandersmatt, CH-3664 Burgistein Station  
T +41 33 359 80 80  
[www.storama.ch](http://www.storama.ch)

### Licht und Architektur im Einklang



setzt neue Standards bezüglich Funktionalität, Infrastruktur und Ästhetik. Die Belvoirpark-Hotelfachschule Zürich wurde 1925 vom Schweizerischen Wirtverband (heute Gastro-Suisse) gegründet und bildet jährlich rund 140 Studierende aus.

Die grosszügigen Räumlichkeiten, die moderne Architektur von Peter Märkli und die professionelle Atmosphäre des neuen Studieng Gebäudes mit der Lichtplanung von Reflexion laden ein, die Geheimnisse der gehobenen Belvoirpark-Gastfreundschaft zu erleben.

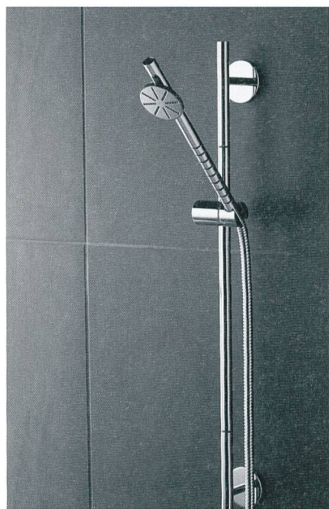
Das Beleuchtungskonzept fügt sich elegant in die Architektur und setzt im wahrsten Sinne des Wortes «Highlights». Eigens entwickelte Leuchten für den Seminar-, sowie den Restaurantbereich unterstreichen die Individualität und den Charakter des Gebäudes.

Architektur ist für den Menschen, und Licht ist ein wesentlicher Bestandteil der Architektur. Damit sind auch die Lichtgestaltung und die Lichtplanung Tätigkeiten, die in Innen- und Aussenräumen eine für den Nutzer erlebbare Qualität und Mehrwert schaffen. Das im letzten Jahr neu eröffnete Studieng Gebäude der Belvoirpark-Hotelfachschule

Reflexion AG  
Hardturmstrasse 123, CH-8005 Zürich  
T +41 44 355 51 11  
[www.reflexion.ch](http://www.reflexion.ch)



## Runde Serie: VOLA Runde Handbrause T60



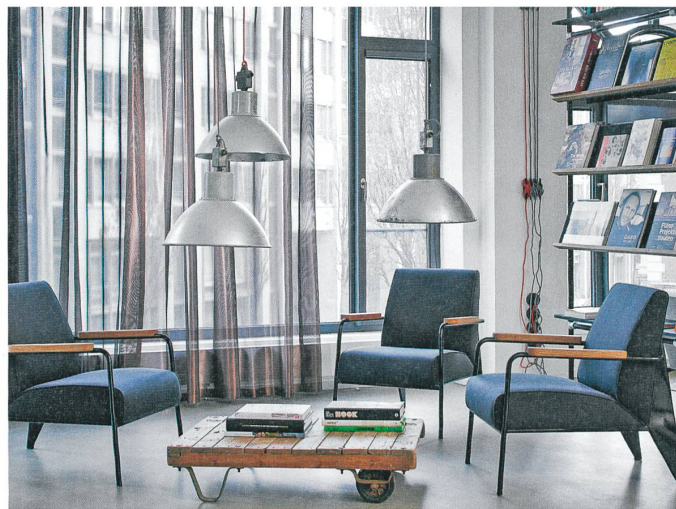
Mit seiner neuen Handbrause T60 aus der Runde Serie und der Brausestange T65 bietet Vola Kunden ein besonderes Zusammenspiel von Design und Funktionalität. Die Handbrause ist die perfekte Ergänzung zur Runde Kopfbrause und entspringt derselben Designsprache. Zentrale Designelemente sind die Kreisform und der schmale Ring, der in der Seitenansicht zum Blickfang wird. Der schlanke zylindrische Griff erstreckt sich hinter dem Duschkopf, ragt über diesen hinaus und betont dessen Status als Schlüsselement.

Auch die Brausestange knüpft an die Designelemente an. Ihre kreisrunden Wandhalterungen kongruieren mit dem runden Kopf der Handbrause – und schaffen eine harmonische horizontale Verbindung mit der Duscharmatur. Die markanten geometrischen Formen des Kopfes der Runde Handbrause T60 fallen ins Auge – ihre acht architektonischen Linien streben vom Mittelpunkt aus zum Rand. Die Wasserdüsen sitzen unsichtbar im Korpus, um eine wohltuend ruhige, glatte Oberfläche zu schaffen.

Die Handbrause ist in drei Oberflächen erhältlich – in mattem Chrom, gebürstetem Edelstahl oder poliertem Messing – sowie in weiteren Farben.

VOLA AG  
Müllstrasse 18, CH-8320 Fehraltorf  
T +41 44 955 18 18  
www.vola.ch

## Mit Kupfer und Messing Licht und Wärme regulieren



Grosse Glasflächen in Bürobauten sind eine Herausforderung für die Gestaltung ergonomischer Arbeitsplätze und die Regulierung des Raumklimas. Kommt zu viel Licht und Sonnenenergie ins Innere, führt dies zu unangenehmer Blendung am

Bildschirm oder zu unbehaglichen Innenraumtemperaturen.

Textilien, die mit einer dünnen Schicht metallisiert sind, sind ein innovativer Fortschritt auf dem Gebiet der Regulierung von Licht und Wärme. Die hohe Reflektion der

Sonnenstrahlung reduziert den Lichteinfall und schafft ein gedämpftes Licht ohne Blendung. Die ausreichende Versorgung mit Tageslicht im Raum ist gesichert und die mögliche Sichtverbindung nach aussen bleibt erhalten. Die in einem hochtechnischen Verfahren metallisierten Stoffe der Metal Base Kollektion von Création Baumann schützen vor UV-Strahlung und verringern die Wärmeeinstrahlung. Bei den eingesetzten Metallen handelt es sich um Kupfer, Aluminium, Stahl oder Messing, die zusätzlich mit einer Schutzbeschichtung gegen Korrosion, Reinigungsmittel, Wasserdampf und Wasserflecken versehen sind. Die pflegeleichten, transparenten Stoffe sind flammhemmend und wirken als ästhetische Multitalente effektiv bei der Fassadengestaltung.

Création Baumann AG  
Bern–Zürich–Strasse 23,  
CH-4901 Langenthal  
T +41 62 919 62 62  
www.creationbaumann.ch

## Basler Geburtsklinik: Regent setzt Akzente

Mit einem innovativen Lichtkonzept positioniert sich die Geburtsklinik im Basler Bethesda-Spital als Vorreiterin im Schweizer Gesundheitswesen. Lichtfarbe und -Intensität sind auf den natürlichen Tagesverlauf abgestimmt.

Entwickelt und umgesetzt wurde die massgeschneiderte Lichtlösung vom Leuchtenhersteller Regent, von Reflexion AG, Raumformat und vom Bauherren Hans Kaufmann. In den Verkehrszonen der Geburtsklinik variieren Lichtfarben und Helligkeit im Sinne einer Imitation des Tageslichts: von kühleren 5400 K um die Mittagszeit stufenlos bis hin zu warmen 2700 K am Abend. Die freie, unregelmässige Anordnung der Leuchten in Clustern erleichtert es, mehr Licht genau dahin zu bringen, wo es gebraucht wird. Die Torino LED-Leuchten wurden erstmals in einem Durchmesser von 800 mm eingesetzt – in Kombination mit 400 mm und 600 mm. Bei der objektspezifischen Produktentwick-



lung stand Regent vor der Herausforderung, eine LED-Lösung für die Torino zu finden, die ursprünglich für ringförmige Leuchtstofflampen konzipiert wurde. Mit einer speziellen Konstruktion der mit *Tunable White* LED bestückten Platine gelang es, die für den Leuchtentyp charakteristische harmonische Lichtwir-

kung zu erreichen: Der schattenlose Leuchtenkörper strahlt jetzt auch in der LED-Version nach allen Seiten mit Direkt- und Indirektlicht.

Regent Beleuchtungskörper AG  
Dornacherstrasse 390, CH-4018 Basel  
T +41 61 335 51 11  
www.regent.ch