

**Zeitschrift:** Werk, Bauen + Wohnen  
**Herausgeber:** Bund Schweizer Architekten  
**Band:** 101 (2014)  
**Heft:** 11: Weit gespannt = À large portée = Wide spanning

## **Werbung**

### **Nutzungsbedingungen**

Die ETH-Bibliothek ist die Anbieterin der digitalisierten Zeitschriften auf E-Periodica. Sie besitzt keine Urheberrechte an den Zeitschriften und ist nicht verantwortlich für deren Inhalte. Die Rechte liegen in der Regel bei den Herausgebern beziehungsweise den externen Rechteinhabern. Das Veröffentlichen von Bildern in Print- und Online-Publikationen sowie auf Social Media-Kanälen oder Webseiten ist nur mit vorheriger Genehmigung der Rechteinhaber erlaubt. [Mehr erfahren](#)

### **Conditions d'utilisation**

L'ETH Library est le fournisseur des revues numérisées. Elle ne détient aucun droit d'auteur sur les revues et n'est pas responsable de leur contenu. En règle générale, les droits sont détenus par les éditeurs ou les détenteurs de droits externes. La reproduction d'images dans des publications imprimées ou en ligne ainsi que sur des canaux de médias sociaux ou des sites web n'est autorisée qu'avec l'accord préalable des détenteurs des droits. [En savoir plus](#)

### **Terms of use**

The ETH Library is the provider of the digitised journals. It does not own any copyrights to the journals and is not responsible for their content. The rights usually lie with the publishers or the external rights holders. Publishing images in print and online publications, as well as on social media channels or websites, is only permitted with the prior consent of the rights holders. [Find out more](#)

**Download PDF:** 13.01.2026

**ETH-Bibliothek Zürich, E-Periodica, <https://www.e-periodica.ch>**



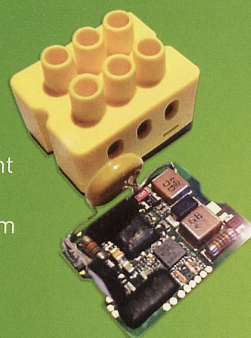
# Mein Smart Home ist von Kopf bis Fuss auf mich eingestellt.



## Die Idee ist ganz einfach. Einfach genial.

Wollten Sie schon immer ein Smart Home-System, dass sich ganz nach Ihren Wohngewohnheiten richtet und das Design Ihres Hauses nicht beeinflusst? Mit digitalSTROM zieht der smarte Lebensstil bei Ihnen ein und macht Ihr Zuhause zu Ihrem Smart Home. Es vernetzt alle elektrischen Geräte, Leuchten und Taster im Haus über die bestehenden Stromleitungen zu einem intelligenten Miteinander – und zwar unsichtbar. Jedes Gerät bekommt eine der cleveren microcomputer-basierenden Klemmen – mit 31 x 24 x 23 mm sind sie die kleinsten und intelligentesten der Welt. Jede Klemme speichert ihre eigenen Einstellungen und ruft konfigurierte Szenen ab. Steuern kann man das Ganze übrigens ganz einfach über die Lichtschalter oder bequem via PC, Tablet, Smartphone, durch Sprache oder völlig automatisiert.

Also dann: Legen Sie doch schon mal die Füße hoch und lassen Sie sich diese clevere Smart Home-Lösung durch den Kopf gehen. [www.digitalstrom.com](http://www.digitalstrom.com)



**digitalSTROM**



OVISO®



OLED – 7 MM PERFEKTES LICHT.

[ribag.com/oviso](http://ribag.com/oviso)

RIBAG





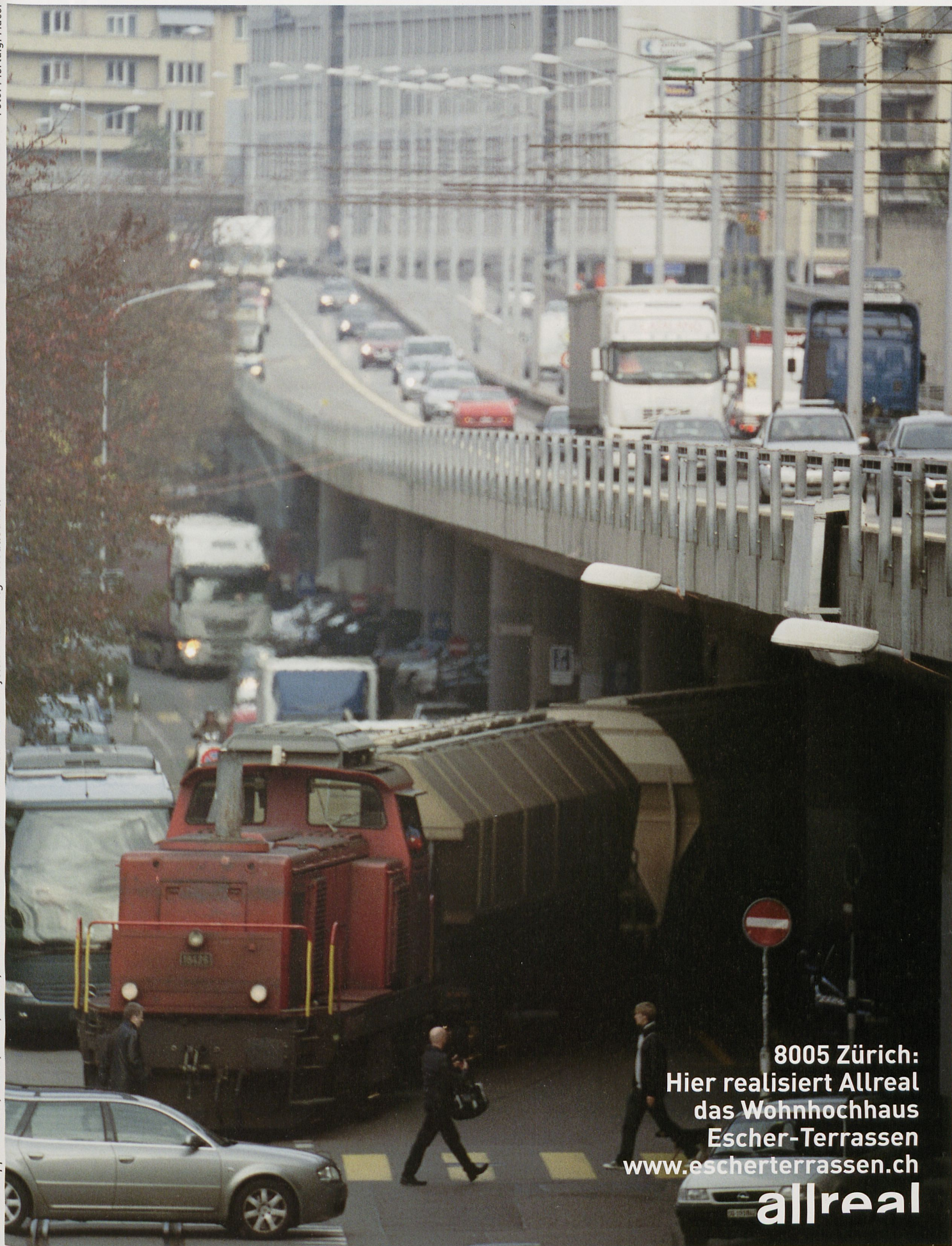
## Architektur schenken

Schenken Sie Ihren Berufskollegen, Kundinnen oder sich selbst ein Jahresabonnement der Schweizer Zeitschrift für Architektur und Städtebau.

Schweiz CHF 215.- / \*CHF 140.-  
 Europa EUR 155.- / \*EUR 105.-  
 Übriges Ausland CHF 235.- / \*CHF 150.-  
 10 Ausgaben (inkl. MwSt. und Versand)  
 \*Preisangebot für Studierende

**werk,**  
 bauen+wohnen



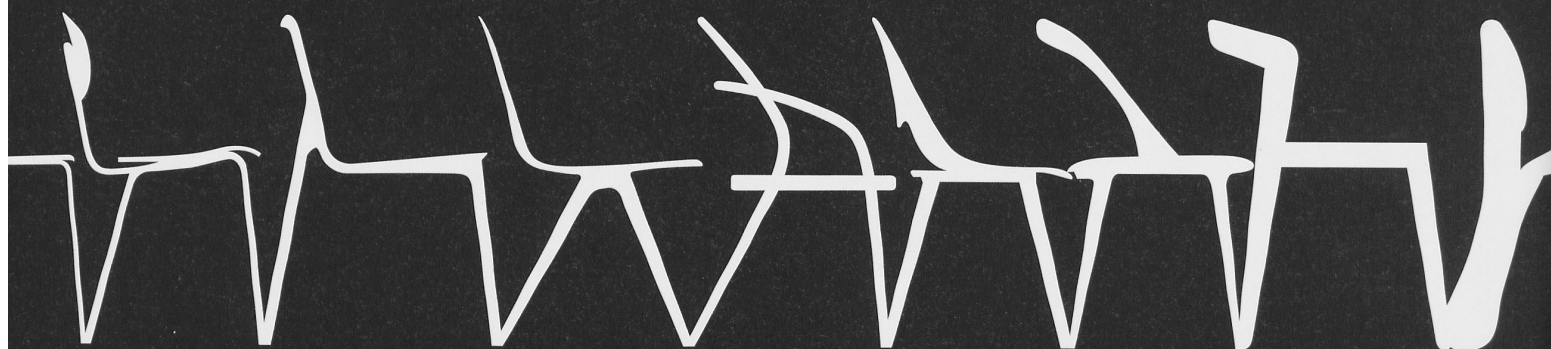
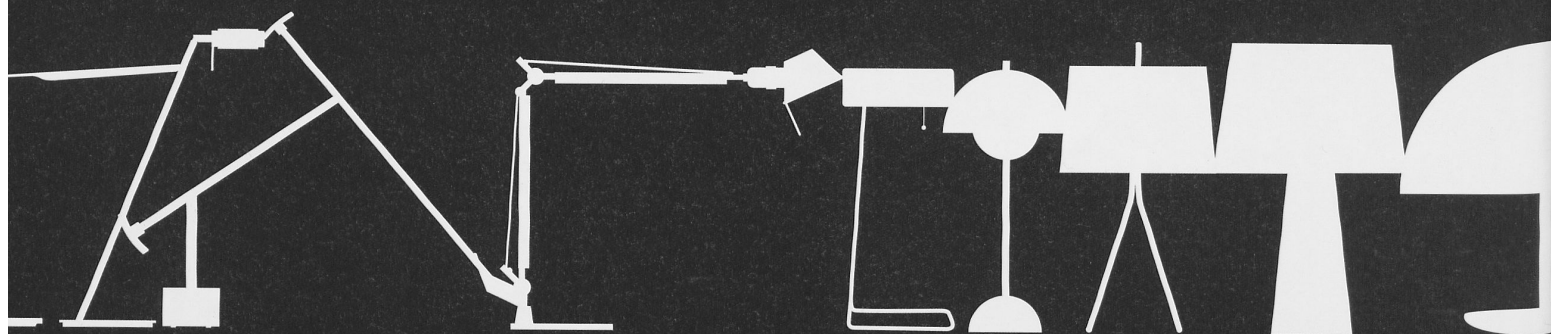


8005 Zürich:  
Hier realisiert Allreal  
das Wohnhochhaus  
Escher-Terrassen  
[www.escherterrassen.ch](http://www.escherterrassen.ch)

**allreal**



SPECIFY THE RIGHT ONE  
FROM THE BEST.





en



ELISABETH STARITZ  
ABSOLVENTIN MAS IN NACHHALTIGEM  
BAUEN, FACHLEITERIN NACHHALTIGES  
IMMOBILIENMANAGEMENT, STADT BERN:

«DANK MEINER  
WEITERBILDUNG IM  
MAS IN NACHHALTIGEM  
BAUEN STELLE ICH BEI  
MEINER TÄGLICHEN  
ARBEIT DIE RICHTIGEN  
FRAGEN.»

WEITERBILDUNG  
**MAS in nachhaltigem Bauen**  
5 HOCHSCHULEN → 1 MASTER

**enbau.ch**

JETZT ANMELDEN UND EINSTEIGEN!



## Körperschallentkopplung

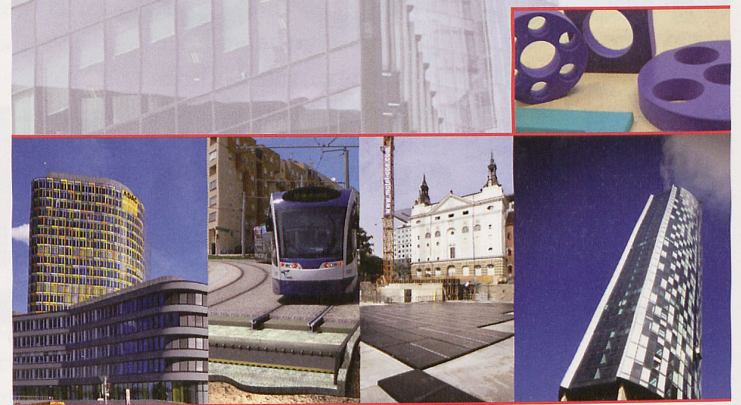
### Regupol® und Regufoam® vibration

- ✓ aktiv und passiv Isolierung von haus-technischen Anlagen und Maschinen
- ✓ Maschinenfundamentlagerung
- ✓ Isolierung von Gebäudefundamenten
- ✓ Erschütterungsschutz
- ✓ Formteile und Zuschnitte für diverse Anwendungen

## Trittschalldämmung

### Regupol® und Regufoam® sound

- ✓ maximale Dauerlast bis 5 t/m<sup>2</sup>
- ✓ für hohe Punktlasten geeignet
- ✓ sehr gutes Verhältnis Trittschallverbesserung zu Einbauhöhe
- ✓ dauerelastisch, verrottungsbeständig
- ✓ gesundheitlich unbedenklich
- ✓ qualitätsüberwacht durch Materialprüfungsämter



◆◆◆ Burmak AG - Schwingungstechnik ◆◆◆

**burmak**

Hersteller:  
**BSW**

Burmak AG  
Industriestrasse 40 a  
8962 Bergdietikon  
Tel 044 740 09 09  
info@burmak.ch  
www.burmak.ch



# Und drum herum bauen Sie Ihre Krea- tivität!



## Miele Project Business für den Architekten

Design sind in Form gebrachte Ideen! Und Qualität ist Perfektion bis ins Detail - mit diesem Anspruch sind wir Ihr Partner bei der Umsetzung hochwertiger Architektur und individuellen Projekten.

Hinter dem Begriff Miele Project Business steht das spezialisierte Miele Team, welches Sie während des gesamten Planungs- und Realisationsprozesses begleitet. Dabei sind uns Kundennähe, Professionalität und Zuverlässigkeit sehr wichtig. Sprechen Sie mit unseren Spezialisten über Ihre Pläne und wie wir Sie dabei unterstützen können: Tel. 056 417 24 30.

Alle unsere Hausgeräte für die Küche und den Waschraum erfüllen die höchsten Ansprüche sowohl im Design, in der Funktionalität sowie Qualität in der Verarbeitung und den Materialien. Miele Geräte sind auf 20 Jahre Lebensdauer getestet. Dies bedeutet Zuverlässigkeit, hohe Werterhaltung, Langlebigkeit und Sicherheit. [miele.ch/projectbusiness](http://miele.ch/projectbusiness)

**Miele**