

Objekttyp: **TableOfContent**

Zeitschrift: **Werk, Bauen + Wohnen**

Band (Jahr): **99 (2012)**

Heft 1-2: **Sonderbauten = Bâtiment spéciaux = Special buildings**

PDF erstellt am: **11.04.2021**

Nutzungsbedingungen

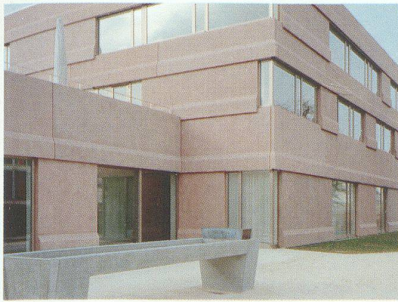
Die ETH-Bibliothek ist Anbieterin der digitalisierten Zeitschriften. Sie besitzt keine Urheberrechte an den Inhalten der Zeitschriften. Die Rechte liegen in der Regel bei den Herausgebern.

Die auf der Plattform e-periodica veröffentlichten Dokumente stehen für nicht-kommerzielle Zwecke in Lehre und Forschung sowie für die private Nutzung frei zur Verfügung. Einzelne Dateien oder Ausdrucke aus diesem Angebot können zusammen mit diesen Nutzungsbedingungen und den korrekten Herkunftsbezeichnungen weitergegeben werden.

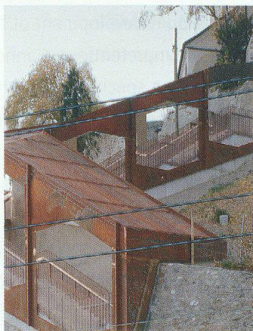
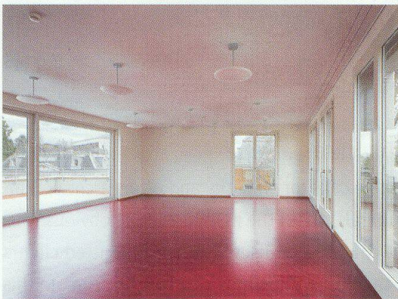
Das Veröffentlichen von Bildern in Print- und Online-Publikationen ist nur mit vorheriger Genehmigung der Rechteinhaber erlaubt. Die systematische Speicherung von Teilen des elektronischen Angebots auf anderen Servern bedarf ebenfalls des schriftlichen Einverständnisses der Rechteinhaber.

Haftungsausschluss

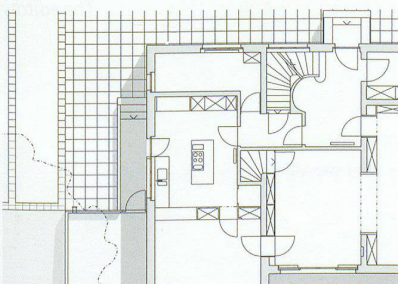
Alle Angaben erfolgen ohne Gewähr für Vollständigkeit oder Richtigkeit. Es wird keine Haftung übernommen für Schäden durch die Verwendung von Informationen aus diesem Online-Angebot oder durch das Fehlen von Informationen. Dies gilt auch für Inhalte Dritter, die über dieses Angebot zugänglich sind.



26



36



Sto.

PA 2012

Sonderbauten

- 3 Editorial
- 4 Daniela Ritzenthaler
Grundwerte Ethische und heilpädagogische Überlegungen zu Sonderbauten
- 8 Alois Diethelm
Alltägliches als Besonderheit Wohnhaus Aargau für schwer körperbehinderte Erwachsene in Baden-Dättwil von Froelich & Hsu
- 14 Marco Rossi
Die sanfte Kraft der Architektur Bauten der japanischen Architekten Sou Fujimoto und Ken Watanabe
- 20 Anne Uhlmann und Urs Birchmeier
Fundus von Fürsorgetypologien Ein Bericht aus der entwerferischen Praxis
- 26 Søren Linhart
Stapelungen und Verflechtungen Heilpädagogisches Zentrum Uri in Altdorf von Niklaus Graber & Christoph Steiger
- 32 Caspar Schärer
Mitten in der Stadt Wohnhaus Mainaustrasse in Zürich von Matthias Ackermann
- 36 Jürg Ragetti
Weg als Bauwerk Die Verbindung Plessur-Halde für Fussgänger und Gehbehinderte in Chur von Esch Sintzel

Avec des résumés en français à la fin des articles
With english summaries at the end of the articles

Forum

- 43 Orte: Catalin Dorian Florescu
- 44 Material: Beliebte ungeliebte Kittfuge
- 46 Wettbewerb: Multifunktionaler Gebäudekomplex am Bahnhof in Siere
- 49 Zum werk-material: Regionales Verwaltungszentrum in Thusis von Gredig Walser Architekten und Erweiterung Gemeindehaus Regensdorf von phalt Architekten
- 52 Bauten: Die Villa Caldwell in Allmendingen bei Bern
- 54 Umbauten: Umbau zweier Häuserzeilen in Schaffhausen von Peter Märkli
- 57 Innenarchitektur: Szenarien für die Nachfolge der Glühbirne
- 60 Ausbildung: Studentenwettbewerb «Vertical Cities Asia»
- 61 In eigener Sache: Wechsel in der Redaktion
- 62 Ausstellungen: Johann Rudolf Rahn (1841–1912) im Predigerchor der Zentralbibliothek Zürich und «Martin & Werner Feiersinger: Italomodern» in Innsbruck
- 65 Tagung: Wissenschaft entwerfen
- 67 Nachruf: Mario Campi (1936–2011)
- 70 bauen+rechten: Wer haftet?
- 71 Ausstellungen | Veranstaltungen
- 75 Neuerscheinungen | Produkte
- 78 Vorschau | Impressum

werk-material

Gredig Walser dipl. Architekten ETH FH SIA AG, Chur und Bad Ragaz: Regionales Verwaltungszentrum, Thusis, GR
ARGE phalt Architekten AG, Jaeger Baumanagement GmbH, Zürich: Erweiterungsbau Gemeindehaus, Regensdorf, ZH