

Zeitschrift: Werk, Bauen + Wohnen
Herausgeber: Bund Schweizer Architekten
Band: 99 (2012)
Heft: 4: Commons

Rubrik: Produkte

Nutzungsbedingungen

Die ETH-Bibliothek ist die Anbieterin der digitalisierten Zeitschriften auf E-Periodica. Sie besitzt keine Urheberrechte an den Zeitschriften und ist nicht verantwortlich für deren Inhalte. Die Rechte liegen in der Regel bei den Herausgebern beziehungsweise den externen Rechteinhabern. Das Veröffentlichen von Bildern in Print- und Online-Publikationen sowie auf Social Media-Kanälen oder Webseiten ist nur mit vorheriger Genehmigung der Rechteinhaber erlaubt. [Mehr erfahren](#)

Conditions d'utilisation

L'ETH Library est le fournisseur des revues numérisées. Elle ne détient aucun droit d'auteur sur les revues et n'est pas responsable de leur contenu. En règle générale, les droits sont détenus par les éditeurs ou les détenteurs de droits externes. La reproduction d'images dans des publications imprimées ou en ligne ainsi que sur des canaux de médias sociaux ou des sites web n'est autorisée qu'avec l'accord préalable des détenteurs des droits. [En savoir plus](#)

Terms of use

The ETH Library is the provider of the digitised journals. It does not own any copyrights to the journals and is not responsible for their content. The rights usually lie with the publishers or the external rights holders. Publishing images in print and online publications, as well as on social media channels or websites, is only permitted with the prior consent of the rights holders. [Find out more](#)

Download PDF: 12.01.2026

ETH-Bibliothek Zürich, E-Periodica, <https://www.e-periodica.ch>



Moderne Einrichtungskonzepte im Pflegebereich

Flexibel, pflegeleicht, ergonomisch: Die Einrichtung in einem Pflegeheim muss viele Ansprüche erfüllen. Einerseits gilt es, den körperlich eingeschränkten Bewohnern eine grösstmögliche Selbstständigkeit zu bewahren. Andererseits erleichtern moderne Technik und innovative Materialien den Alltag für das



Pflegepersonal. Ein neuer Showroom der Emmentaler Möbelfirma Bigla AG erlaubt es nun, auch in der Ostschweiz deren Einrichtungskonzepte für Pflegeheime oder spezifische Pflegezimmer, etwa für demenzkranke Menschen, kennen zu lernen. In der Station Oberkempttal, Effretikon, berät und unterstützt Bigla beim Einrichten ganzer Pflegeheime und sorgt für termingenaue und effiziente Lieferung. Ob Pflegezimmer, Gemeinschaftsraum, Cafeteria oder Korridor: Im Zentrum steht das Wohlbefinden der Bewohner/innen, deren Besucher und des Pflegepersonals. Zentrale Themen: Orientierung im Gebäude, Sicherheit auf Treppen und Flächen, Hilfestellungen für Menschen mit Seh- oder Gehbehinderung.

Bigla Showroom, Spinnereiweg 6
CH-8307 Effretikon
www.bigla.ch

LED im Aussenbereich

Nuda, Chilone und Ciclope heissen die neuen Aussenleuchten von Artemide und verbinden die Vorteile innovativer LED-Technologie mit einer hohen Qualität in der Ausführung und einem

unverwechselbaren Design. Ob für den öffentlichen oder privaten Bereich, amortisiert sich der Einsatz von LED-Technologie im meist kühleren Aussenbereich bereits in weniger als zwei Jahren. Da bei LEDs die Lebensdauer nicht von der Schalthäufigkeit abhängt, eignen sie sich auch überall dort gut, wo es zu vielen Ein- und Ausschaltungen kommt wie etwa beim Betrieb von schaltbaren Wegleuchten. Ein willkommener Nebeneffekt der LED Leuchten ist zudem, dass sie keine nachtaktiven Insekten anziehen. Das hier gezeigte Modell Chilone, entworfen von Ernesto Gismondi, ist in den Höhen von 45 cm, 90 cm und 250 cm erhältlich sowie als Wandaufbau- oder Pollerleuchte. Der Körper ist aus lackiertem Aluminium gefertigt, der Schirm aus thermoplastischem Material.

Artemide Illuminazione SA
CH-8001 Zürich
www.artemide.ch

Funkelndes Glas, glänzende Messer

SteamFinish heisst ein von V-Zug neu entwickeltes Verfahren, das Gläser, Besteck und Geschirr mit reinem Dampf pflegt und fleckenfreie Sauberkeit garantiert. Brilliant auch der Auftritt der neuen Adora-Generation. Ob Nero oder Weiss, Chrome Class oder mit Spiegelglas-Blende: die Geschirrspüler von V-ZUG überzeugen auch durch ihr schlichtes Design. Die TouchClean-Veredelung verhindert lästige Fingerabdrücke auf der Edelstahl-Front. Auf



Wunsch gibt es die Adora als vollintegriertes Modell mit FunctionLight, eine LED-Anzeige seitlich an der Tür, die jederzeit Auskunft über den Programmstand gibt. Eine Vielzahl an Programmen hält für jedes Bedürfnis die passende Lösung bereit: Während das Automatik-Programm den Verschmutzungsgrad des Geschirrs erkennt und mit der Wahl des richtigen Programms bis zu 30 Prozent Wasser, Strom und Regeneriersalz spart, spült das Sprint-Programm das Geschirr in nur 19 Minuten.

V-Zug AG
CH-6301 Zug
www.vzug.ch

Gedämpfter Einzug

Fast vier Millionen Junior 80-Laufwerke hat Hawa bisher weltweit verkauft. Mit seinen zwei Kunststoffrollen und wartungsfreien Gleitlagern ist dieses Laufwerk Garant für Langlebigkeit und hohe Laufruhe. HAWA-Junior 80 wurde regelmässig den sich ändernden Anforderungen des Marktes und den Trends in der Architektur angepasst und erwei-



tert. Der neue, hochwertige Dämpfeinzug SoftMove 80 ist für alle HAWA-Junior 80-Systeme verfügbar und somit für Holz- als auch für Glasschiebetüren einsetzbar. Er kann schliess- und öffnungsseitig verwendet werden. Auch der Dreh-Einschiebebeschlag HAWA-Concepta 25/30/50 für bis zu 50 kg schwere Türen wurde optimiert. Der Beschlag erlaubt es, Türen konventionell

mit einer Drehbewegung um 90 Grad zu öffnen und die Türe dann Platz sparend in eine Nische zu schieben. Ein neuer Korpusverbinder gestaltet den Planungs- und Montageprozess bei aufschlagenden Fronten noch effizienter und bietet zudem die Möglichkeit, zwei Türen in einer Nische unterzubringen. Hawa AG – Schiebebeschlagsysteme
CH-8932 Mettmenstetten
www.hawa.ch

Kleinformatig, neu interpretiert

Ausgelobt von den Schwesterfirmen Eternit (Schweiz) AG in Niederurnen und den Eternit-Werken Ludwig Hatschek AG im österreichischen Vöcklabruck, sind die Sieger des Architekturpreises zum Thema «kleinformatige Fassadenplatten» nun gekürt. 47 Projekte wurden eingereicht, die Preissumme von 30 000 Euro an vier Projekte verteilt. Neben der hier gezeigten Mehrzweckhalle Zizers von Hubert Bischoff wurden der Umbau des Bründlhäus der Landesverwaltungsakademie in Graz von Splitterwerk, Dorfladen und -platz in Trüllikon von Schmid Schärer Architekten sowie das Einfamilienhaus Bischoff im Appenzell ausgezeichnet. Kleinformatige Faserzementplatten haben eine lange Tradition. Sie haben sich speziell in Gebieten mit rauen klimatischen Bedingungen bewährt und werden aufgrund ihrer bauphysikalischen Vorteile und der vielfältigen architektonischen Möglichkeiten wieder vermehrt eingesetzt. Eternit (Schweiz) AG
CH-8867 Niederurnen
www.eternit.ch





Modular, funktionell – und passgenau

Mit Living Square präsentiert Keramik Laufen eine Waschplatz-Lösung für's Hotel und hochwertige Bad-Architektur. Die filigranen Waschtische zeigen dank grosszügiger planer Flächen und klar definierter Kanten eine beeindruckende Präsenz – und sind darüber hinaus hoch funktionell. Vom Stuttgarter Designer Andreas Dimitriadis (Platinumdesign) entworfen, bieten die nur 35 mm hohen Waschtische viel Stellfläche, um notwendige Utensilien übersichtlich zu platzieren, sind reinigungsfreundlich und haben auf Wunsch Platz für einen integrierten Seifenspender. Praktisch ist auch der breite, verchromte Handtuchhalter, der unter dem Waschtisch angebracht werden kann. Da die Waschtische, ausser dem 650er Modell, ab Werk schneidbar sind, können sie massgenau in Ecken oder Nischen eingepasst werden – selbst schräge Schnitte sind möglich. Die Living Square Waschtische sind in weiss, schwarz glänzend sowie weiss matt und in den Breiten 650, 900, 1300 und 1800 mm erhältlich. Der 1800 mm breite Waschtisch kann optional mit zwei Armaturen zum Doppelwaschtisch gerüstet werden. Kombiniert werden können die Waschtische mit den designverwandten WCs und Bidets, eine neue keramische Ablage sorgt für eine einfach zu reinigende Stellfläche unterhalb des Waschtischs. Mit den Armaturenserien arwa-twin und Triathlon wird Living Square ideal ergänzt.

Keramik Laufen AG
CH-4242 Laufen
www.laufen.ch

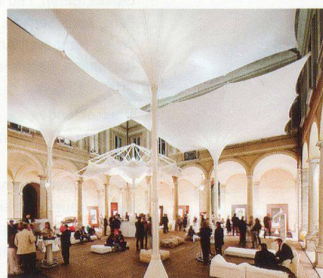
Erfolgreiche Kooperation

In enger Zusammenarbeit der beiden Schweizer Qualitätsfirmen Geberit und Schmidlin entstand die Schmidlin WALL, eine Duschfläche mit einem leichten und natürlichen Gefälle hin zum Geberit Duschelement mit Wandablauf. Die sichere Verbundlösung bietet nicht



nur optische, sondern auch praktische Vorteile bei der Planung und Installation. Die neue Duschfläche Schmidlin WALL lässt sich bodeneben in jeden Badezimmerboden integrieren. Die hygienische, fugenfreie Lösung aus emailliertem Stahl ist in jedem beliebigen Mass von 70 x 70 cm bis 140 x 100 cm erhältlich. Dies ermöglicht eine grösstmögliche Planungsfreiheit für eine individuelle Badplanung. In allen Sanitärfarben und auch in mattem Email in verschiedenen Farben erhältlich und passend zu aktuellen Bodenbelägen, ist diese flexible Lösung in insgesamt 2201 Varianten verfügbar.

Geberit Vertriebs AG
CH-8640 Rapperswil
www.geberit.ch
www.i-love-water.ch



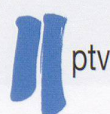
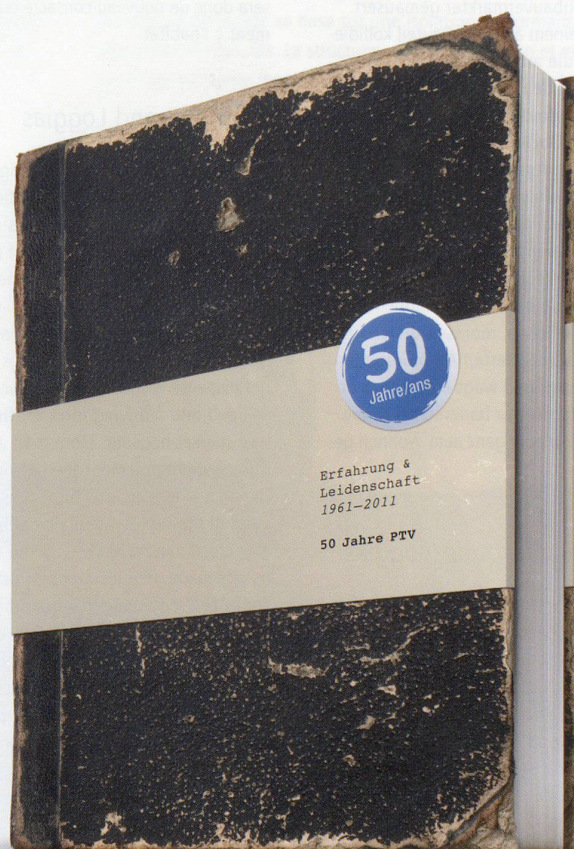
Unter Tulpen in Mailand

Für den Passanten sind die typischen Mailänder Palazzi mit ihren beeindruckenden Innenhöfen nur selten zugänglich. 2010 und 2011 verwandelte MDT-tex® anlässlich der Mailänder Möbelmesse einen dieser Innenhöfe mit ihren Premium-Tulpenschirmen in einen witterungsunabhängigen Ausstellungsraum. In diesem Jahr präsentieren sich MDT-tex® und Royal Botania in einer gemeinsamen Outdoor-Szenographie von atelier oi, die ein poetisch-sinnliches Erlebnis im historischen Zentrum Mailands verspricht (17. bis 22. April, Palazzo Isimbardi, Corso Monforte 35).

www.mdt-tex.com
www.royalbotania.com

WER NICHTS WEISS, MUSS ALLES GLAUBEN.

Vorsorge ist kein Glücksspiel und auch kein Thema für Astrologen. Wenn es um Ihre Absicherung geht, zählen nur Tatsachen. Wir haben in den vergangenen 50 Jahren das Wissen rund um Vorsorge gesammelt und wenden es tagtäglich für unsere Kunden erfolgreich an. Höchste Zeit, das auch für Sie zu tun. Damit Sie nicht an den Zufall glauben müssen, sondern sich auf Kompetenz verlassen können.



ptv

Pensionskasse der Technischen Verbände
SIA STV BSA FSAI USIC | www.ptv.ch