

Zeitschrift: Werk, Bauen + Wohnen
Herausgeber: Bund Schweizer Architekten
Band: 95 (2008)
Heft: 11: Grafton Architects et cetera

Werbung

Nutzungsbedingungen

Die ETH-Bibliothek ist die Anbieterin der digitalisierten Zeitschriften auf E-Periodica. Sie besitzt keine Urheberrechte an den Zeitschriften und ist nicht verantwortlich für deren Inhalte. Die Rechte liegen in der Regel bei den Herausgebern beziehungsweise den externen Rechteinhabern. Das Veröffentlichen von Bildern in Print- und Online-Publikationen sowie auf Social Media-Kanälen oder Webseiten ist nur mit vorheriger Genehmigung der Rechteinhaber erlaubt. [Mehr erfahren](#)

Conditions d'utilisation

L'ETH Library est le fournisseur des revues numérisées. Elle ne détient aucun droit d'auteur sur les revues et n'est pas responsable de leur contenu. En règle générale, les droits sont détenus par les éditeurs ou les détenteurs de droits externes. La reproduction d'images dans des publications imprimées ou en ligne ainsi que sur des canaux de médias sociaux ou des sites web n'est autorisée qu'avec l'accord préalable des détenteurs des droits. [En savoir plus](#)

Terms of use

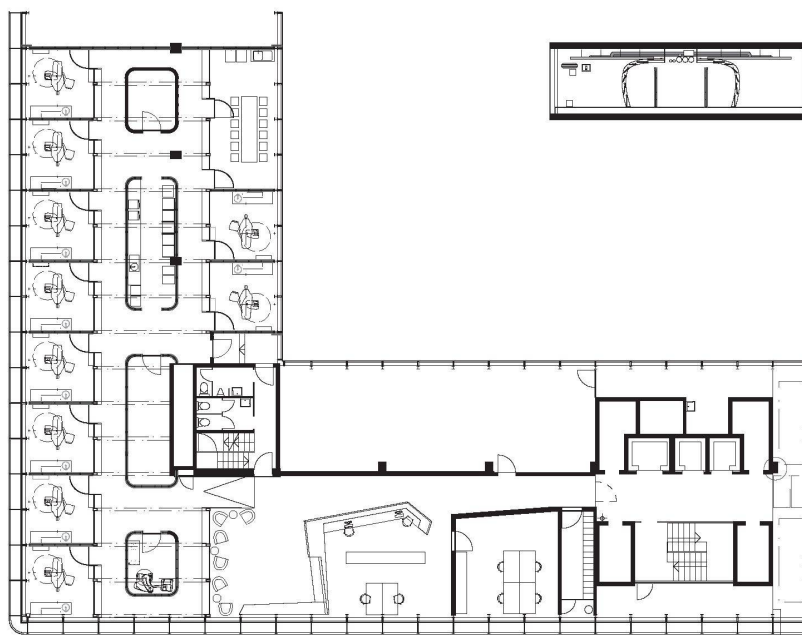
The ETH Library is the provider of the digitised journals. It does not own any copyrights to the journals and is not responsible for their content. The rights usually lie with the publishers or the external rights holders. Publishing images in print and online publications, as well as on social media channels or websites, is only permitted with the prior consent of the rights holders. [Find out more](#)

Download PDF: 02.04.2026

ETH-Bibliothek Zürich, E-Periodica, <https://www.e-periodica.ch>

Im Bauch des Wals

Naheliegender war, gleich anschliessend an das Treppenhaus im südlichen Eckflügel ein Büro für die Administration sowie den Empfang und Platz für wartende Kunden einzurichten. Aus dem ursprünglichen Mittelgang und einzelnen Büros wurden ein grosser, hoher und sehr heller Raum mit einer in ihrer Abwicklung mehrfach geknickten Empfangstheke aus schwarz durchgefärbtem und lackiertem MDF mit zurückversetztem rotem Sockel. Eine tiefe und höhere Rückwand mit Nische und eine in Verlängerung der Theke und abgewinkelt der Glasfront entlang geführte Sitzbank mit rot- und türkisfarbenen Akzenten funktionieren gleichermaßen als Raumteiler und körper-



Kreative Raumgestaltung braucht Freiheit. Gestalterische Freiheit mit System. Ein System mit technisch und formal aufeinander abgestimmten Komponenten. Allein darauf konzentriert sich Alape.

Alape Generalvertretung Schweiz
 Sadorex Handels AG Postfach CH-4616 Kappel SO
 Ausstellung: Letziweg 9 CH-4663 Aarburg
 Tel +41(0)62.7872030 Fax +41(0)62.7872040
 E-Mail sadorex@sadorex.ch www.sadorex.ch

www.alape.com

shaping space **Alape**sm