

Zeitschrift: Werk, Bauen + Wohnen
Herausgeber: Bund Schweizer Architekten
Band: 95 (2008)
Heft: 6: Grösse und Massstab = Taille et échelle = Size and scale

Inhaltsverzeichnis

Nutzungsbedingungen

Die ETH-Bibliothek ist die Anbieterin der digitalisierten Zeitschriften auf E-Periodica. Sie besitzt keine Urheberrechte an den Zeitschriften und ist nicht verantwortlich für deren Inhalte. Die Rechte liegen in der Regel bei den Herausgebern beziehungsweise den externen Rechteinhabern. Das Veröffentlichen von Bildern in Print- und Online-Publikationen sowie auf Social Media-Kanälen oder Webseiten ist nur mit vorheriger Genehmigung der Rechteinhaber erlaubt. [Mehr erfahren](#)

Conditions d'utilisation

L'ETH Library est le fournisseur des revues numérisées. Elle ne détient aucun droit d'auteur sur les revues et n'est pas responsable de leur contenu. En règle générale, les droits sont détenus par les éditeurs ou les détenteurs de droits externes. La reproduction d'images dans des publications imprimées ou en ligne ainsi que sur des canaux de médias sociaux ou des sites web n'est autorisée qu'avec l'accord préalable des détenteurs des droits. [En savoir plus](#)

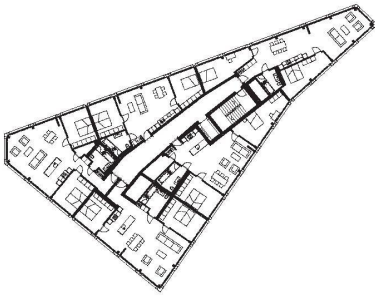
Terms of use

The ETH Library is the provider of the digitised journals. It does not own any copyrights to the journals and is not responsible for their content. The rights usually lie with the publishers or the external rights holders. Publishing images in print and online publications, as well as on social media channels or websites, is only permitted with the prior consent of the rights holders. [Find out more](#)

Download PDF: 13.01.2026

ETH-Bibliothek Zürich, E-Periodica, <https://www.e-periodica.ch>

12



20



24



38



56



Grösse und Massstab

- 3 Editorial
- 4 Christoph Wieser
Vom Stadtplan zum Essbesteck Kleinteiliges und Grossmassstäbliches
- 12 Nott Caviezel
Stadt am Bahnhof Erweiterung Bahnhof und Neugestaltung Bahnhofplatz Chur von Conradin Clavuot
- 20 Florian Heilmeyer
Kritische Rekonstruktion Galerie am Kupfergraben 10 in Berlin von David Chipperfield Architects
- 22 Florian Heilmeyer
Im Kontext massiv Zollverein School of Management and Design von SANAA
- 24 Anneke Bokern
Parkrand: Herrenhaus revisited Wohnblock «Parkrand» in Amsterdam von MVRDV
- 27 Walter Mair
Sondermülldeponie Kölliken
- 34 Anne Wermeille Mendonça
Visuelle Leichtigkeit Bürokomplex Burgo in Porto von Eduardo Souto de Moura
- 36 Sabine von Fischer
Subtile Massstäblichkeit Regierungs- und Justizpalast in Brasília von Oscar Niemeyer, 1958–1960
- 38 Enrico Santifaller
Vor Energie vibrierend Heizkraftwerk in Würzburg von Brückner & Brückner
- 40 Hans Frei
Praxis und Theorie der Grösse Der Fussabdruck von Fortschritt und Wachstum

Avec des résumés en français à la fin des articles | With english summaries at the end of the texts

Forum

- 47 Kolumne: Paul Divjak
- 48 EFH: Einfamilienhaus in Oberwolfhausen von Beat Loosli, Raumfindung Architekten
- 50 Wettbewerb: Projektwettbewerb für die neue Schweizer Botschaft in Moskau
- 54 Innenarchitektur: Vertigo – Extended Dining von Camenzind Bosshard Architekten mit Martin Frei
- 56 Zum werk-material: Die Jugendherberge Valbella von Bosch & Heim Architekten und die Jugendherberge in Scuol von ARGE Sursass Architectura
- 59 Bücher: «Continuously» von Walter Bohatsch
- 61 Ausbildung: «Zu Tisch», Architekturabteilung der Berner Fachhochschule
- 64 Nachlese: Event-Festival
- 66 bauen + rechten
- 68 Ausstellungen | Veranstaltungen | Wettbewerbe
- 70 Neuerscheinungen | Produkte
- 74 Vorschau | Impressum

werk-material

Bosch & Heim Architekten, Chur: Jugendherberge Valbella, GR
ARGE Sursass Architectura: Jugendherberge Prà da Faira, Scuol, GR