

Zeitschrift: Werk, Bauen + Wohnen
Herausgeber: Bund Schweizer Architekten
Band: 94 (2007)
Heft: 7-8: Hochwasser = Les crues = Floods

Inhaltsverzeichnis

Nutzungsbedingungen

Die ETH-Bibliothek ist die Anbieterin der digitalisierten Zeitschriften auf E-Periodica. Sie besitzt keine Urheberrechte an den Zeitschriften und ist nicht verantwortlich für deren Inhalte. Die Rechte liegen in der Regel bei den Herausgebern beziehungsweise den externen Rechteinhabern. Das Veröffentlichen von Bildern in Print- und Online-Publikationen sowie auf Social Media-Kanälen oder Webseiten ist nur mit vorheriger Genehmigung der Rechteinhaber erlaubt. [Mehr erfahren](#)

Conditions d'utilisation

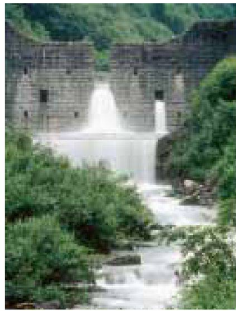
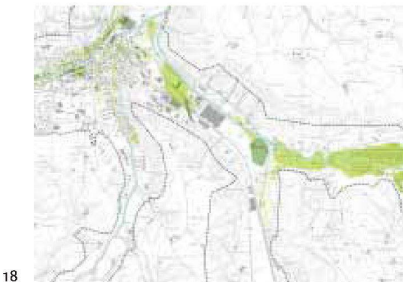
L'ETH Library est le fournisseur des revues numérisées. Elle ne détient aucun droit d'auteur sur les revues et n'est pas responsable de leur contenu. En règle générale, les droits sont détenus par les éditeurs ou les détenteurs de droits externes. La reproduction d'images dans des publications imprimées ou en ligne ainsi que sur des canaux de médias sociaux ou des sites web n'est autorisée qu'avec l'accord préalable des détenteurs des droits. [En savoir plus](#)

Terms of use

The ETH Library is the provider of the digitised journals. It does not own any copyrights to the journals and is not responsible for their content. The rights usually lie with the publishers or the external rights holders. Publishing images in print and online publications, as well as on social media channels or websites, is only permitted with the prior consent of the rights holders. [Find out more](#)

Download PDF: 04.04.2026

ETH-Bibliothek Zürich, E-Periodica, <https://www.e-periodica.ch>



Hochwasser

- 3 Editorial
- 4 Walter Zschokke
Städte mit Flüssen Passau und Krems an der Donau
- 12 Peter Jenni
Land für das Wasser Landschaftsgestaltung als Hochwasserschutz anhand des Siegerprojektes European 8 für Brezice (Slowenien) von NetGlue
- 18 Roberto Loat
Kartierte Gefahren Gefahrenkarten als Grundlage für eine angepasste Raumnutzung
- 24 **Alpine Interventionen** Bilder von Paul Divjak
- 32 Martin Tschanz
Eine Arche Einfamilienhaus in San Nazzaro von Conradin Clavuot
- 34 Enrico Santifaller
Schwimmfähige Gebrauchsplastik Imbissgebäude für das Licht- und Luftbad in Niederrad von Meixner Schlüter Wendt Architekten
- 40 Klaus Dieter Weiss
Hafencity Ein Eckgebäude von Jan Störmer Partner
- 42 Enrico Santifaller
Das Wörther Modell Hochwasserschutz in Wörth von Trojan, Trojan + Neu

Avec des résumés en français à la fin des articles
With english summaries at the end of the texts

Forum

- 51 Kolumne: Dieter Bachmann
- 52 EFH: Wohnhaus in Frontenex GE von Charles Pictet
- 54 Zum werk-material: Wohnanlage Rietblick in Gottlieben von Antoniol + Huber + Partner
- 56 Zum werk-material: Wohnüberbauung Reussinsel in Luzern von Andreas Rigert + Patrik Bisang
- 58 Wettbewerb: Projektwettbewerb und Studienauftrag Justizvollzugsanstalt Kanton Solothurn
- 62 Ausstellung: «100 Jahre Deutscher Werkbund» in München
- 64 Ausstellung: «Lessons from Bernard Rudofsky»
- 66 Ausstellung: «In heikler Mission» in Zürich
- 68 Innenarchitektur: Möbelmesse Mailand
- 72 Veranstaltung: 16. Europäischer Tag des Denkmals
- 75 bauen + rechten
- 76 Ausstellungen | Veranstaltungen | Wettbewerbe
- 80 Neuerscheinungen | Produkte
- 84 Vorschau | Impressum

werk-material

Antoniol + Huber + Partner, Frauenfeld: Wohnanlage Rietblick in Gottlieben, TG
Andreas Rigert + Patrik Bisang, Luzern: Wohnüberbauung Reussinsel, Luzern