

**Zeitschrift:** Werk, Bauen + Wohnen  
**Herausgeber:** Bund Schweizer Architekten  
**Band:** 94 (2007)  
**Heft:** 5: Grazioli Krischanitz et cetera  
  
**Rubrik:** Produkte

### **Nutzungsbedingungen**

Die ETH-Bibliothek ist die Anbieterin der digitalisierten Zeitschriften auf E-Periodica. Sie besitzt keine Urheberrechte an den Zeitschriften und ist nicht verantwortlich für deren Inhalte. Die Rechte liegen in der Regel bei den Herausgebern beziehungsweise den externen Rechteinhabern. Das Veröffentlichen von Bildern in Print- und Online-Publikationen sowie auf Social Media-Kanälen oder Webseiten ist nur mit vorheriger Genehmigung der Rechteinhaber erlaubt. [Mehr erfahren](#)

### **Conditions d'utilisation**

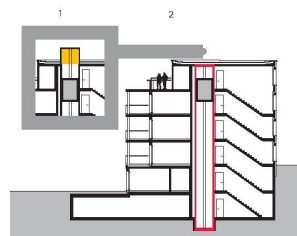
L'ETH Library est le fournisseur des revues numérisées. Elle ne détient aucun droit d'auteur sur les revues et n'est pas responsable de leur contenu. En règle générale, les droits sont détenus par les éditeurs ou les détenteurs de droits externes. La reproduction d'images dans des publications imprimées ou en ligne ainsi que sur des canaux de médias sociaux ou des sites web n'est autorisée qu'avec l'accord préalable des détenteurs des droits. [En savoir plus](#)

### **Terms of use**

The ETH Library is the provider of the digitised journals. It does not own any copyrights to the journals and is not responsible for their content. The rights usually lie with the publishers or the external rights holders. Publishing images in print and online publications, as well as on social media channels or websites, is only permitted with the prior consent of the rights holders. [Find out more](#)

**Download PDF:** 13.01.2026

**ETH-Bibliothek Zürich, E-Periodica, <https://www.e-periodica.ch>**



1 Herkömmlicher Dachaufbau  
2 Neu ohne Dachaufbau 2,4 m Schachtkopfhöhe



## «Incanto»

Unter dem Namen «Incanto» lanciert Cini & Nils im Sommer eine Stehlampe, die sich nicht nur durch ihre imposante Höhe von 185 cm auszeichnet. Die 5 mm dicke, hochtransparente und sandgestrahlte Glasscheibe windet sich um zwei Leuchten, oben lenkt ein Lichtverteiler einen Teil der Strahlen in die waagrechte Raumebene, während der andere Teil in den ganzen Raum gestreut wird. Die beiden Leuchtmittel sind unabhängig voneinander regulierbar, womit sich eine Vielzahl von Lichteinstellungen realisieren lässt. Im Fuss, einer pulverlackierten Stahlscheibe von 35 cm Durchmesser, befinden sich ein fliesengepresstes Aluminiuelelement und eine Nylon-Box, in der die beiden Halogenlampen mit Reflektoren untergebracht sind. Schlicht in der Erscheinung, dank ihrer grosszügigen Abmessungen und der durchdachten Lichtführung aber raum-

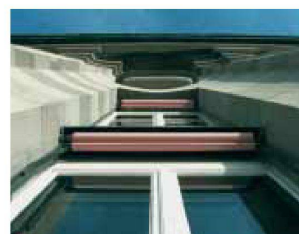
erhellend, eignet sich die Lampe sowohl für den Wohnbereich wie auch für Büros, Hotels oder Ladeneinrichtungen.

Cini & Nils  
I-20156 Milano  
[www.cininils.com](http://www.cininils.com)

## Lifte ohne Dachaufbau

Aus technischen und gesetzlichen Gründen brauchte es bislang einen Dachaufbau, um einen Lift bis ins oberste Stockwerk zu führen. Benötigt wird diese Überhöhe zum einen vom Aufzugsmotor (Maschinenraum) und zum andern vom Service-Techniker, um gefahrlos vom Dach des Fahrstuhls aus seine Wartungsarbeiten verrichten zu können. Die MRL-Magic Aufzüge der Küssnachter Firma Henseler kommen nun mit einer vom Boden der obersten Etage gemessenen Schachtkopfhöhe von 2,40 m aus, was auch bei Flachdachhäusern oder bestehenden Bauten fraktionsfreie Lösungen ermöglicht. Die baumustergeprüfte Konstruktion erfüllt nicht nur die EU-Bestimmungen, sondern auch die noch strengeren Schweizer Richtlinien und Bauauflagen. Zu mehr baulicher Flexibilität führt auch die variable Platzierung der Steuerungseinheit, die auf einer beliebigen Etage und sogar bis zu 12 Meter vom Liftschacht

entfernt montiert werden kann. Die grössenvARIABLE Liftkabine selber lässt sich von drei Seiten und über Eck zugänglich machen. Damit eignet sich das System, welches von 320 kg / 4 Pers. bis 1000 kg / 13 Personen ausgelegt ist, auch für nachträgliche Installationen in bestehende Gebäude. Henseler AG  
CH-6403 Küssnacht a.R.  
[www.henseler.ch](http://www.henseler.ch)



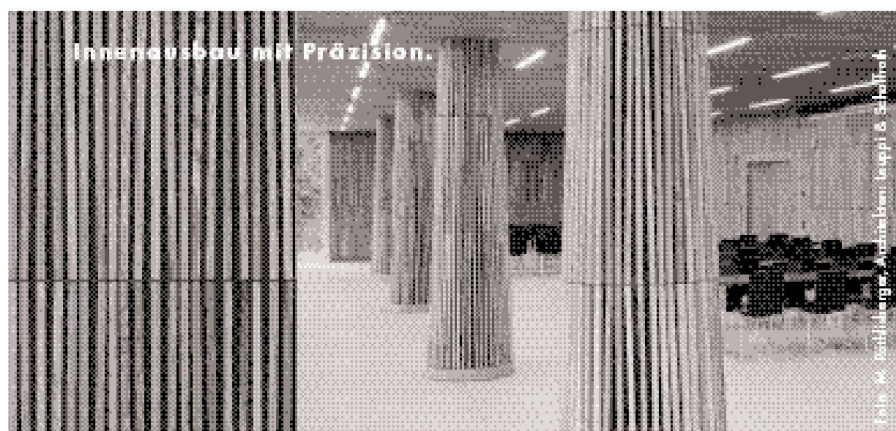
## Stören wie anno dazumal

Für den Betrachter kaum wahrnehmbar, ist während der aktuellen Renovation des Universitätsgebäudes Zürich fast kein Stein auf dem anderen geblieben. Im Zuge der Renovationsarbeiten baute das Zürcher Architekturbüro Rolf Wolfensberger unter anderem den Innenbereich des «Uniturms» statisch komplett neu auf. Mit dem originalgetreuen Nachbau der Beschattungen

wurde die Renova Roll betraut. Spezialisiert auf Sonderanfertigungen, wurden die bestehenden Stören demonstrier und nach altem Vorbild mit neuem Material aufwändig nachgebaut. Renova Roll AG  
CH-8833 Samstagern  
[www.renova-roll.ch](http://www.renova-roll.ch)

## Bequemer Armlehner

Mit sieben Produkten 1983 gestartet, ist die in Zusammenarbeit mit verschiedenen Designern entworfene Wogg-Möbelkollektion mittlerweile auf über 40 Modelle angewachsen und in 14 Ländern erhältlich. Das Besondere an Wogg 42, entworfen von Jörg Boner und dieses Frühjahr lanciert, ist die Polsterung, die wie eine Decke auf der Tragkonstruktion liegt. Sitz- und Rückenteil werden je als zweidimensionale Fläche industriell hergestellt, das zwischen der Ober- und Unterseite des Textils liegende Polstermaterial wird mittels eines völlig neuen Hochfrequenzverfahrens zu einem Element verschweisst. Die Dreidimensionalität entsteht erst durch die Faltung auf das Gestell. Die präzise konfektionierten Stoffteile werden mit Druckknöpfen befestigt und können so einfach ausgetauscht werden. Das Untergestell aus minimalen Holzquerschnitten, mit konisch geschnittenen Füßen in



## BALTENSPERGER Raumgestaltung

Schreiner: **BALTENSPERGER AG**  
Küchen: **Zürichstrasse 1**  
Ladenbau: **CH-8180 Bollach**  
Parkett: **Tele. 044 672 52 72**  
Möbel: **Fax 044 672 52 62**  
Innenanbau: **Info@baltensperger-ag.ch**  
Innenarchitektur: **www.baltensperger-ag.ch**



Bild: Moll Keller



Schrägstellung wirkt grazil. Dank optimalen Verbindungen ist die Konstruktion aus einjährigem Eschenholz sehr stabil und wird naturhell und schwarz gebeizt angeboten.

Wogg AG

CH-5405 Baden-Dättwil

[www.wogg.ch](http://www.wogg.ch)

## Zu One stösst dOt

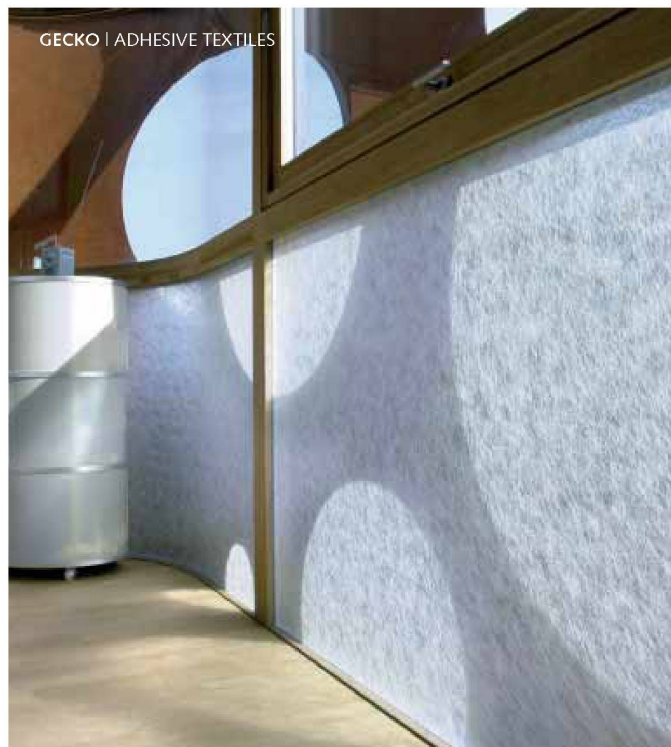
Die Il Bagno Alessi by Laufen-Familie bekommt Zuwachs: Kubus, Kreis und abgeschrägte Flächen prägen das neue Komplettbad Il Bagno Alessi dOt, das neben dem Klassiker Il Bagno Alessi One einen eigenständigen Platz einnimmt. Der niederländische Archi-

tekt Wiel Arets zeichnet verantwortlich für den Entwurf. Der Beiname dOt (englisch für: Punkt) leitet sich von der runden Vertiefung ab, die fast jedes Keramik- und Möbelstück der Serie ziert. Auch Armaturen und Accessoires integrieren sowohl kreisrunde Formen mit wiederkehrenden Durchmessern von 48 und 40 Millimetern als auch die für dOt typischen Schrägen. Waschtische und Bädewannen präsentieren sich reduziert, mit vollständig planen Oberflächen, die Platz für Badutensilien bieten.

Keramik Laufen AG

CH-4242 Laufen

[www.laufen.ch](http://www.laufen.ch)



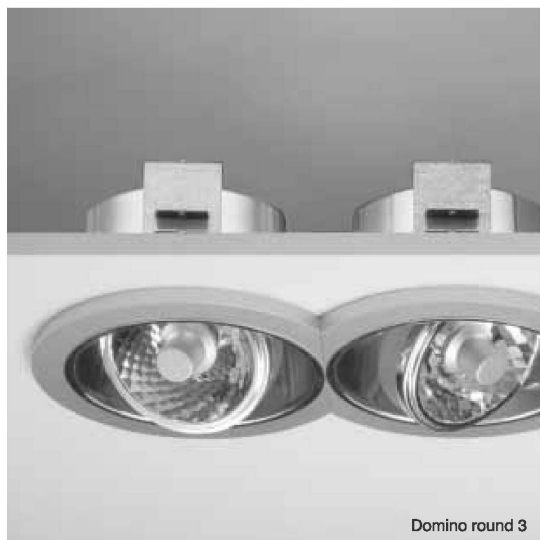
GECKO | ADHESIVE TEXTILES

Das Hafttextil Gecko ist die Weltneuheit von Création Baumann, welche eine flexible Innenraumgestaltung und jederzeit neuen Sicht- und Blendschutz ermöglicht. Gecko wird mühelos auf Glasflächen angebracht. Oder wieder weggenommen. Ohne Rückstände, ohne Hilfsmittel. Dafür in vielen Farben und Dessins.

**Tic** | Light

Licht erleben...

Objektbeleuchtung



Domino round 3

**Tic Beleuchtungen AG**

Binnergerstrasse 92 ■ CH-4123 Allschwil ■ Tel. +41 (0)61 485 99 00

Fax +41 (0)61 485 99 01 ■ [info@tic-light.ch](mailto:info@tic-light.ch) ■ [www.tic-light.ch](http://www.tic-light.ch)

TEXTILIEN DIREKT  
AUF GLAS.

GECKO, DIE  
WELTNEUHEIT MIT  
HAFTUNG.

*création* **baumann**

Informationen zu unserem Sortiment erhalten Sie bei:

Création Baumann | Weberei und Färberei AG | 4901 Langenthal

[mail@creationbaumann.com](mailto:mail@creationbaumann.com) | [www.creationbaumann.com](http://www.creationbaumann.com)