

Zeitschrift: Werk, Bauen + Wohnen
Herausgeber: Bund Schweizer Architekten
Band: 93 (2006)
Heft: 12: Klangräume = Espaces sonores = Sound spaces

Rubrik: Produkte

Nutzungsbedingungen

Die ETH-Bibliothek ist die Anbieterin der digitalisierten Zeitschriften auf E-Periodica. Sie besitzt keine Urheberrechte an den Zeitschriften und ist nicht verantwortlich für deren Inhalte. Die Rechte liegen in der Regel bei den Herausgebern beziehungsweise den externen Rechteinhabern. Das Veröffentlichen von Bildern in Print- und Online-Publikationen sowie auf Social Media-Kanälen oder Webseiten ist nur mit vorheriger Genehmigung der Rechteinhaber erlaubt. [Mehr erfahren](#)

Conditions d'utilisation

L'ETH Library est le fournisseur des revues numérisées. Elle ne détient aucun droit d'auteur sur les revues et n'est pas responsable de leur contenu. En règle générale, les droits sont détenus par les éditeurs ou les détenteurs de droits externes. La reproduction d'images dans des publications imprimées ou en ligne ainsi que sur des canaux de médias sociaux ou des sites web n'est autorisée qu'avec l'accord préalable des détenteurs des droits. [En savoir plus](#)

Terms of use

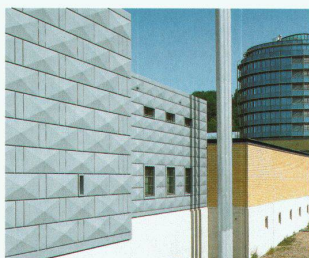
The ETH Library is the provider of the digitised journals. It does not own any copyrights to the journals and is not responsible for their content. The rights usually lie with the publishers or the external rights holders. Publishing images in print and online publications, as well as on social media channels or websites, is only permitted with the prior consent of the rights holders. [Find out more](#)

Download PDF: 13.02.2026

ETH-Bibliothek Zürich, E-Periodica, <https://www.e-periodica.ch>

Neuer Marktauftritt

Lista Office setzt, auch nach der aus strategischen Gründen erfolgten Trennung von Lista Betriebs- und Ladeneinrichtung, als Anbieter von kompletten Büromöbelsystemen auf Design, Funktionalität und Modularität. Mit einer szenografischen Rauminstallation von greutmann bolzern designstudio am diesjährigen Designers' Saturday in Langenthal stellte das 60-jährige Unternehmen sein neues Corporate Design vor. Carmen Bolzern und Urs Greutmann, die auch verschiedene Produkte für Lista entworfen haben, richteten im Untergeschoss der Création Baumann ein pop-art-ähnliches Panoptikum ein, das neben Büromöbeln vor allem auch das neue Image der Firma eindrucksvoll demonstrierte. Die Produktpalette von Lista Office trägt sowohl den architektonischen Gegebenheiten wie den für optimale Arbeitsabläufe erforderlichen Bedingungen bezüglich Flexibilität, Licht, Klima und Akustik Rechnung. Die nachhaltige Wertigkeit der verwendeten Materialien ist wichtiges Prinzip: präzis verarbeitete Stahlbleche und Stahlrohre mit glatter oder strukturierter Oberfläche und ein flexibles Farbkonzept mit bis zu 18 Standardfarben, davon 7 Grautöne, sorgen für eine unaufdringliche Formensprache und eine hohe Kompatibilität der Produkte. Lista Office
CH-9113 Degersheim
www.lista-office.ch



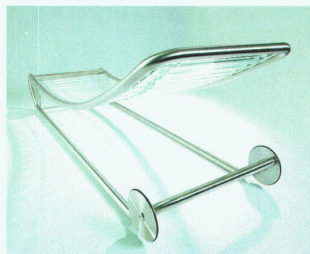
Renaissance in Blech

In Frauenfeld wurden im März 2006 die neuen, erweiterten Bauten der Kantonspolizei und des Kantonalgefängnisses eröffnet. Entworfen von den jungen Amriswiler Architekten Keller und Schulthess, reagieren die drei Gebäudekörper auf die volumetrische und typologische Konstellation der Altbauten. Das Materialisierungskonzept bezieht sich auf einzelne Komponenten des Altbaus und wendet diese abgewandelt für die Erweiterungsbauten wieder an. Mit der Wahl von Kupfertitanzinkkassetten als Fassadenbekleidung übernehmen die Erweiterungsbauten die Farbgebung und Materialität der bestehenden Dachaufbauten und Traufdetails. Die Sonderkassetten in Rheinzink vorbewittert[®] blaugrau mit eingepprägtem Diamantquadermotiv sind bei den drei Gebäudekörpern unterschiedlich angeordnet. Was gestalterisch einfach und einleuchtend tönt, bedeutete für die ausführende Unternehmung eine gehörige Knacknuss: Wie stellt man tausendfach einen solch präzisen, geschliffenen Eindruck her? Die Lösung fand sich in Blechkassetten auf einer allseitig ausdehnungsfähigen, metallischen Unterkonstruktion mit Wärmedämmung. Die nach aussen tiefgezogenen Kassetten bilden die schützende und optisch wirkende Aussenhaut der hinterlüfteten Fassade. Der Werkstoff Titanzink der Rheinzink GmbH & Co. KG, Datteln, vertreten durch Rheinzink (Schweiz) AG in Baden-Dättwil bot sich auf

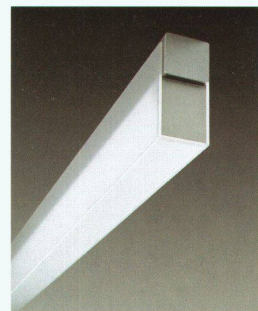
Grund seiner hohen Formbarkeit und damit der Möglichkeit, die gewünschte Kassettenform ohne Verwerfungen erstellen zu können, an. Dieser zu 100% recycelbare und nach ISO 14025 umweltdeklarierte Baustoff weist eine aussergewöhnliche Langlebigkeit auf. Dafür ist die Patina verantwortlich, die sich durch Regenwasser und Kohlendioxid der Luft bildet und den Werkstoff vor Korrosion schützt. Die Firma Waga Spenglertechnik AG in Sirmach war für die Ausführungsplanung, Herstellung und die Montage verantwortlich, die Unterkonstruktion führte die Sirmacher Firma Jakob Brändle AG im Unterakkord aus. Rheinzink (Schweiz) AG
CH-5405 Baden-Dättwil
www.rheinzink.ch

Glas-Träume

Wie vielseitig sich Glas auch im Innenbereich einsetzen lässt, zeigt der neue Katalog «Interieur – Räume für Träume» von Glas Trösch. Ob in Bad, Küche oder Wohnbereich, in Läden, Hotels oder Büros lassen sich mit Glaswänden Räume sinnvoll unterteilen, ohne Transparenz und Offenheit zu beeinträchtigen. Dank neuen Glassorten und Weiterverarbeitungsmöglichkeiten findet Glas zunehmend auch bei Möbeln und Einrichtungsgegenständen Verwendung, zumal sich der Werkstoff mit fast allen anderen Materialien gut kombinieren lässt. Jüngste Creation aus dem Haus



Trösch ist die Schwebeliege von Luigi Colani für den Indoor- wie Outdoor-Gebrauch. Die flexible Liegefläche ist in die Edelstahl-Konstruktion gespannt, die verwendeten Materialien sind witterungsbeständig und hygienisch. Diese und andere Neuheiten lassen sich seit Herbst auch im neuen Showroom von Glas Trösch in Volketswil besichtigen. Glas Trösch AG
CH-4922 Bützberg
www.glastroesch.ch



Klare Linie

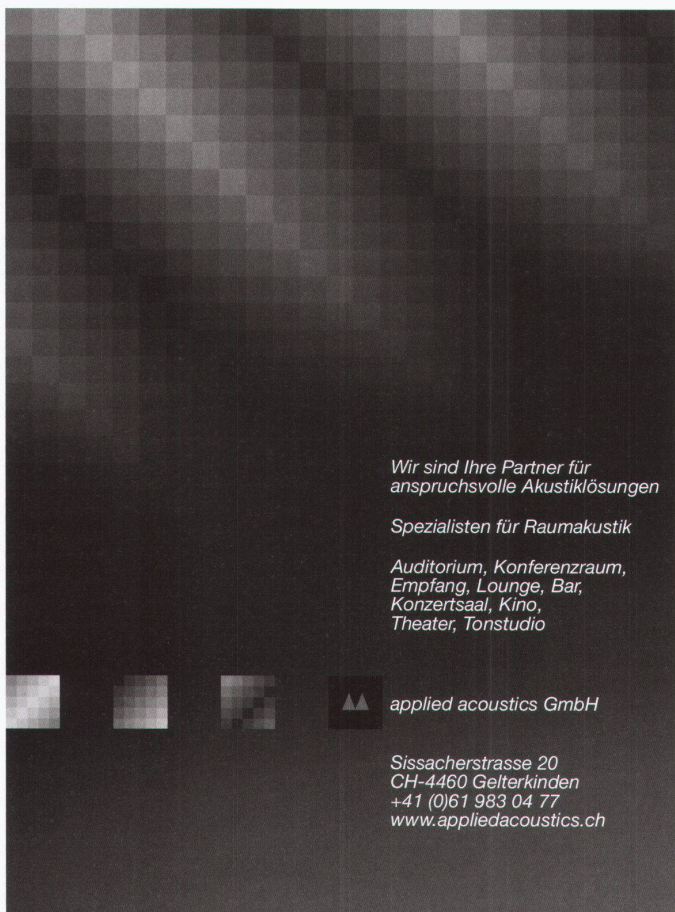
«SET» heisst das speziell für T5-Lichttechnik entwickelte Lichtbandsystem der Firma Tulux, das dank vierzehn verschiedenen Ausführungsvarianten unterschiedlichsten Bedürfnissen bezüglich Beleuchtung gerecht zu werden vermag. Minimale Abmessungen, eine praktische Durchverdrahtung, hochwertige Verarbeitung und einfache Montage zeichnen das System aus. Neben Entwicklung und Produktion bietet die Firma auch Beratung und Unterstützung bei der Suche nach individuellen Lösungen. TULUX AG – Licht.Lumière
CH-8856 Tuggen
www.tulux.ch



Interieurs von teo jakob

Sorgfältig gestaltete Schaufenster und Ausstellungsräume sind das Markenzeichen von teo jakob. Dieselbe Philosophie verfolgt nun auch der neue Katalog, der ganzheitliche Interieurs zeigt, die aus verschiedenen Design-Kollektionen zusammengestellt wurden. Neben der vorgeschlagenen Einrichtungslösung werden auf der gegenüberliegenden Seite jeweils zusätzliche Produkte gezeigt, die thematisch, farblich oder formal zum


abgebildeten Interieur passen. Das Kombinieren von Möbeln und Lampen ist somit auch innerhalb des Katalogs möglich und erleichtert die Planung beim Möbelkauf. Der 100-seitige Katalog kann kostenlos bestellt werden, persönliche und kompetente Beratung gibt es an allen Standorten in Bern, Bern-Liebelfeld, Baar, Solothurn, Genf-Carouge, St. Gallen, Visp und Zürich.
Teo Jakob AG
CH-3000 Bern 8
www.teojakob.ch



Wir sind Ihre Partner für anspruchsvolle Akustiklösungen

Spezialisten für Raumakustik

Auditorium, Konferenzraum, Empfang, Lounge, Bar, Konzertsaal, Kino, Theater, Tonstudio

 **applied acoustics GmbH**

Sissacherstrasse 20
CH-4460 Gelterkinden
+41 (0)61 983 04 77
www.appliedacoustics.ch

Wilkhahn



Klare Haltung in jeder Position.

Modus Executive ist seit über 10 Jahren ein Garant für Form, Funktion und Ergonomie. Rücken, Sitz und Armlehne sind in feinstem Leder eingefasst. Sie können sich auf luxuriösen Sitzkomfort einstellen.

www.wilkhahn.ch/fachhandel