

Zeitschrift: Werk, Bauen + Wohnen
Herausgeber: Bund Schweizer Architekten
Band: 93 (2006)
Heft: 10: Burkard, Meyer et cetera

Rubrik: Produkte

Nutzungsbedingungen

Die ETH-Bibliothek ist die Anbieterin der digitalisierten Zeitschriften auf E-Periodica. Sie besitzt keine Urheberrechte an den Zeitschriften und ist nicht verantwortlich für deren Inhalte. Die Rechte liegen in der Regel bei den Herausgebern beziehungsweise den externen Rechteinhabern. Das Veröffentlichen von Bildern in Print- und Online-Publikationen sowie auf Social Media-Kanälen oder Webseiten ist nur mit vorheriger Genehmigung der Rechteinhaber erlaubt. [Mehr erfahren](#)

Conditions d'utilisation

L'ETH Library est le fournisseur des revues numérisées. Elle ne détient aucun droit d'auteur sur les revues et n'est pas responsable de leur contenu. En règle générale, les droits sont détenus par les éditeurs ou les détenteurs de droits externes. La reproduction d'images dans des publications imprimées ou en ligne ainsi que sur des canaux de médias sociaux ou des sites web n'est autorisée qu'avec l'accord préalable des détenteurs des droits. [En savoir plus](#)

Terms of use

The ETH Library is the provider of the digitised journals. It does not own any copyrights to the journals and is not responsible for their content. The rights usually lie with the publishers or the external rights holders. Publishing images in print and online publications, as well as on social media channels or websites, is only permitted with the prior consent of the rights holders. [Find out more](#)

Download PDF: 13.01.2026

ETH-Bibliothek Zürich, E-Periodica, <https://www.e-periodica.ch>

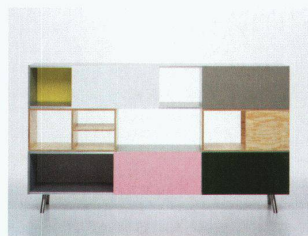


Bild: Marc Eggmann

Farbe erleben

Am Firmensitz der Sto AG, innovativer Hersteller von Bautenanstrichmitteln in Stühlingen/Weizen, ist diesen Sommer die Sto-Infactory eröffnet worden, ein multifunktionales Event-Areal mit Erlebnis- und Informationscharakter. Mit dem Umbau betraut war Claus Neu-



leib von Arno Design, der seit rund 15

gekört. Die beiden Öfen mit Aussen-

gekürzt. Die beiden Öfen mit Aussen-

Essential Design

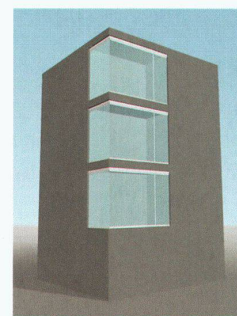
Noch bis Mitte November ist im Vitra

zerthalte in Porto oder der Möblierung der Seattle Public Library, einem breiten Publikum bekannt. Elementare Möbeltypen wie Stuhl, Tisch, Liege, Regal und Schrank standen im Mittelpunkt von Van Severns Entwurfsarbeit, die seit 1994 bestehende Kooperation mit Vitra ermöglichte es ihm, mit neuen Materialien und Produktionstechniken zu experimentieren. Eines der letzten Projekte, mit denen er sich beschäftigte, war der Entwurf von Kast, einem modular aufgebauten Stauraum. Das Grundmodul besteht aus einer lang gezogenen, niedrigen, zweifach unterteilten und partiell geschlossenen Kiste, die auf Füßen aus Stahlrohr ruht. Während ihre Ober- und Unterseite aus einem extrudierten Aluminiumprofil gefertigt werden, sind sowohl die seitlichen Wände als auch die Trennwände aus pulverbeschichtetem MDF. Für die Rückwand sowie die farblich beschichteten Schiebetüren, die jeweils zwei der drei Fächer schliessen, wird Aluminiumblech verwendet. Um zwei schlichte Holzkisten und ein weiteres Grundmodul ergänzt, entsteht eine Mischung aus Regal und Wandschrank, der Kontrast der verwendeten Materialien und die unkonventionelle Farbwahl der Schiebetüren geben diesem schlichten Möbel eine exklusive Note.

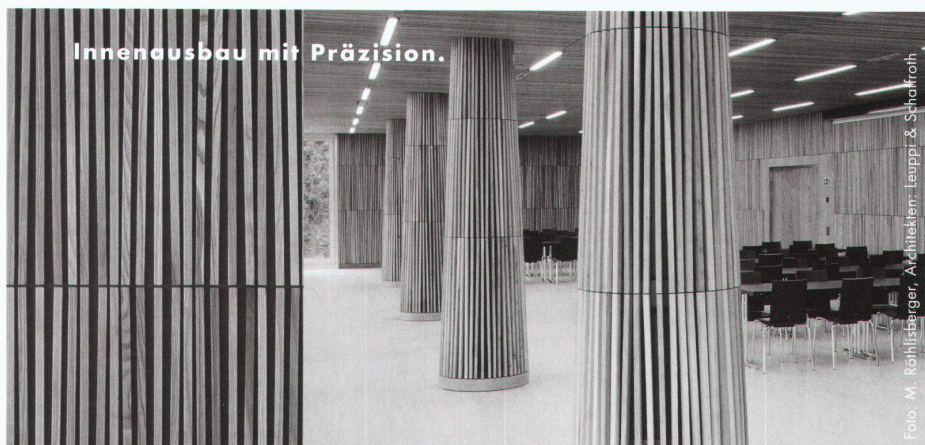
Vitra AG
CH-4127 Birsfelden
www.vitra.com

Elegant und raffiniert

Das Ganzglas-Schiebesystem GP 51 von Reynaers Aluminium kommt ohne PVC-Teile aus, die ganze Anlage ist Ton in Ton in jeder beliebigen Farbe lieferbar. Die Glaspaneele werden oben und unten in einem starken Designprofil aus Aluminium und den dazu passenden verdeckten Inox-



Verschraubungen befestigt. Vertikal ist kein Profil sichtbar. Für einen uneingeschränkten Einsatz von GP 51 Ganzglaselementen ist auch eine schwellenlose Ausführung möglich. Reynaers AG
CH-8500 Frauenfeld
www.reynaers.ch



Innenausbau mit Präzision.

Foto: M. Rehlisberger, Architekten: Leuppi & Schafroth



BALTENSPERGER Raumgestaltung

Schreinerei **BALTENSPERGER AG**
Küchen **Zürichstrasse 1**
Ladenbau **CH-8180 Bülach**
Parkett **Tel. 044 872 52 72**
Möbel **Fax 044 872 52 82**

Innenausbau **info@baltensperger-ag.ch**
Innenarchitektur **www.baltensperger-ag.ch**