

Zeitschrift: Werk, Bauen + Wohnen
Herausgeber: Bund Schweizer Architekten
Band: 93 (2006)
Heft: 9: Stadträume = Espace urbains = Urban spaces

Werbung

Nutzungsbedingungen

Die ETH-Bibliothek ist die Anbieterin der digitalisierten Zeitschriften auf E-Periodica. Sie besitzt keine Urheberrechte an den Zeitschriften und ist nicht verantwortlich für deren Inhalte. Die Rechte liegen in der Regel bei den Herausgebern beziehungsweise den externen Rechteinhabern. Das Veröffentlichen von Bildern in Print- und Online-Publikationen sowie auf Social Media-Kanälen oder Webseiten ist nur mit vorheriger Genehmigung der Rechteinhaber erlaubt. [Mehr erfahren](#)

Conditions d'utilisation

L'ETH Library est le fournisseur des revues numérisées. Elle ne détient aucun droit d'auteur sur les revues et n'est pas responsable de leur contenu. En règle générale, les droits sont détenus par les éditeurs ou les détenteurs de droits externes. La reproduction d'images dans des publications imprimées ou en ligne ainsi que sur des canaux de médias sociaux ou des sites web n'est autorisée qu'avec l'accord préalable des détenteurs des droits. [En savoir plus](#)

Terms of use

The ETH Library is the provider of the digitised journals. It does not own any copyrights to the journals and is not responsible for their content. The rights usually lie with the publishers or the external rights holders. Publishing images in print and online publications, as well as on social media channels or websites, is only permitted with the prior consent of the rights holders. [Find out more](#)

Download PDF: 27.04.2026

ETH-Bibliothek Zürich, E-Periodica, <https://www.e-periodica.ch>

Neu: Vola Showroom in Zürich

vola[®]

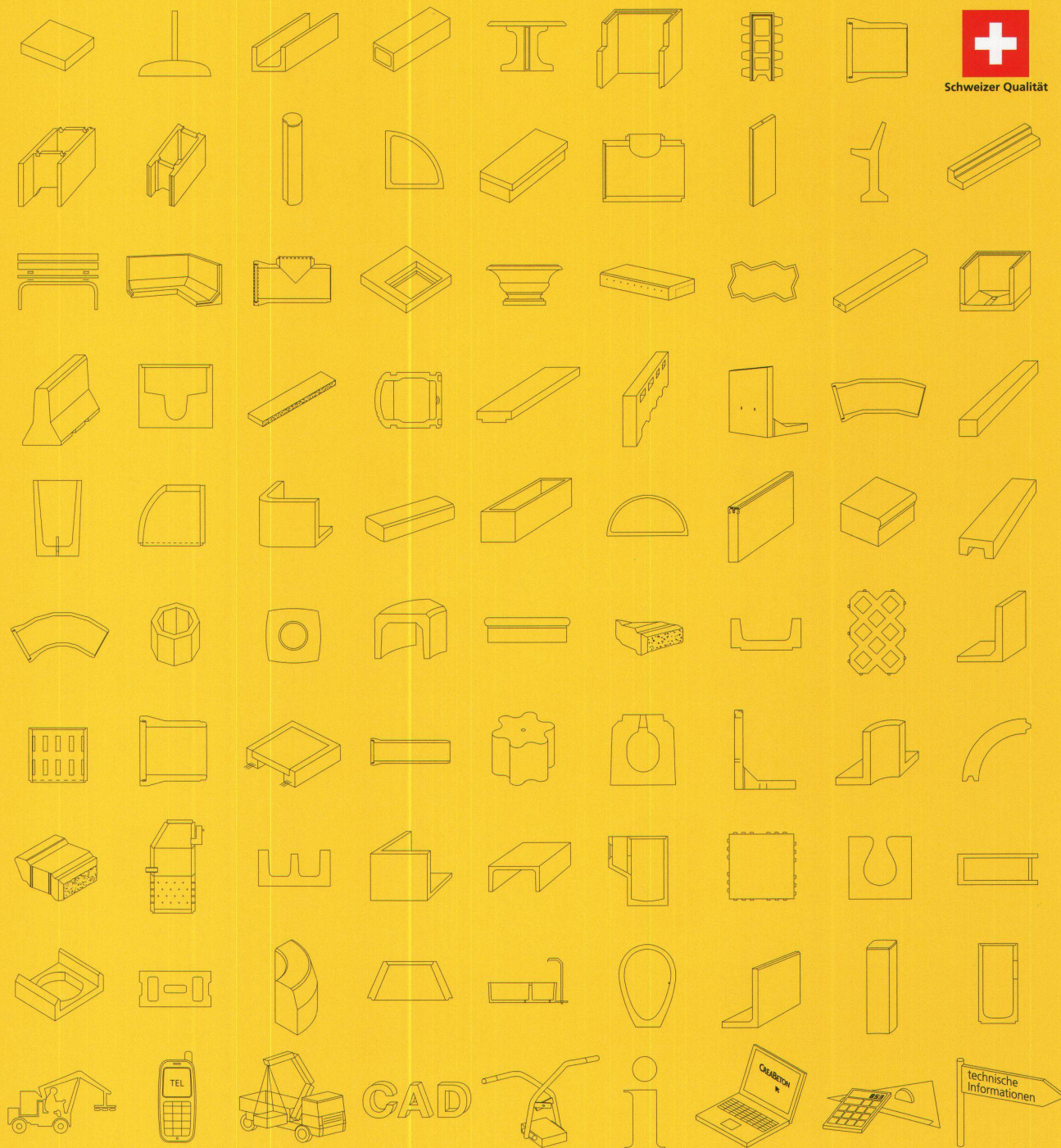
NEU: Vola Regenbrause

Mehr erfahren Sie unter www.vola.ch
Gewinner des GOOD DESIGN™ Award

Vola Showroom, Zürichbergstrasse 80, Tel: 044/955 18 18, sales@vola.ch, CH-8044 Zürich



Schweizer Qualität



Vielfalt und Service

CREABETON – die Adresse mit dem Gesamtsortiment für kreative Lösungen rund um Beton. Es stehen Ihnen über 2300 Artikel täglich zur Verfügung. Produkte auf Mass, kompetente Beratung und weit reichende Servicedienstleistungen vervollständigen unser Angebot. CREABETON – Ihr Partner für Gesamtlösungen rund um Beton.

CREABETON

www.creabeton.ch
creaphone 0848 800 100

Weltliteratur – 10 Klassiker kompakt

Zehn Klassiker der Weltliteratur. In kompakter Form zusammengefasst auf je 16 Seiten.
Vom 17. September bis zum 19. November als kostenlose Beilage zum Herausnehmen, Lesen und Sammeln.

An
10 Sonntagen
als kostenlose
Beilage



Ausgabe Nr. 1
17. September 2006
Voltaire
«Candide»



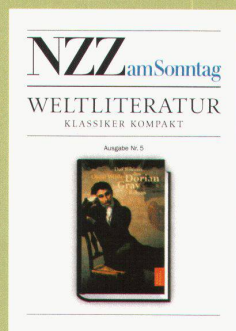
Ausgabe Nr. 2
24. September 2006
Herman Melville
«Moby Dick»



Ausgabe Nr. 3
1. Oktober 2006
Hermann Hesse
«Das Glasperlenspiel»



Ausgabe Nr. 4
8. Oktober 2006
Fjodor M. Dostojewskij
«Schuld und Sühne»



Ausgabe Nr. 5
15. Oktober 2006
Oscar Wilde
«Das Bildnis des Dorian Gray»



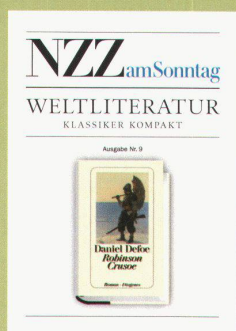
Ausgabe Nr. 6
22. Oktober 2006
Max Frisch
«Stiller»



Ausgabe Nr. 7
29. Oktober 2006
Stendhal
«Rot und Schwarz»



Ausgabe Nr. 8
5. November 2006
Theodor Fontane
«Effi Briest»



Ausgabe Nr. 9
12. November 2006
Daniel Defoe
«Robinson Crusoe»



Ausgabe Nr. 10
19. November 2006
Gottfried Keller
«Der grüne Heinrich»

Mehr dazu im Web:
www.nzz.ch/klassiker

Inhalte von
getAbstract
compressed knowledge

Jetzt nichts verpassen: Die «NZZ am Sonntag» an
10 Sonntagen für nur 20 Franken Probe lesen.
Telefon 044 258 15 30 oder www.nzz.ch/klassikerabo.



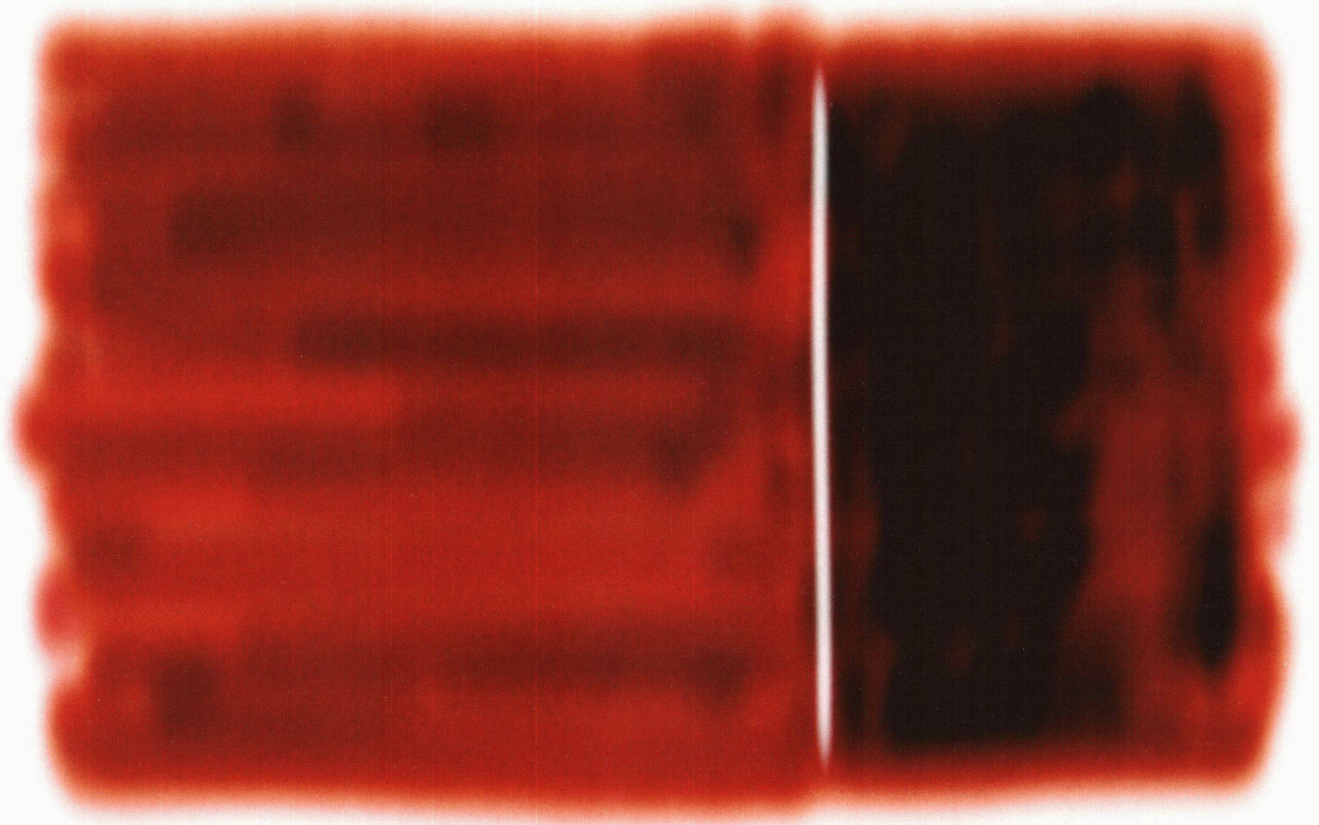
Europe sieht angesagte Mode. Mit fokussierter Effizienz.



Mit **Europe** hat Regent eine neue Downlighter-Serie entwickelt. Und dazu gleich den innovativen Leuchten- und Deckenhalter **TitiPod**. Der vereinfacht die Montage und optimiert die Wärmeabfuhr. Das Ergebnis: hoher Wirkungsgrad, lange Lebensdauer; auch mit LED. Europe setzt Ihre Produkte ins beste Licht. Mehr Fachinformationen unter www.regent.ch
Basel • Bern • Genf • Köln • Lausanne • Lugano • Lyon • Mailand • Tel Aviv • Wien • Zürich

 **REGENT**
L i g h t i n g





Antonio Citterio

Antonio Citterio for Cersaie 2006

CERSAIE
BOLOGNA ■ ITALY
INTERNATIONALE AUSSTELLUNG
FÜR ARCHITEKTURKERAMIK UND
BADEZIMMERAUSSTATTUNGEN

26. - 30. SEPTEMBER 2006
www.cersaie.it

Organisiert von **EDI.CER. spa** Gefördert von **ASSOPIASTRELLE** In Zusammenarbeit mit  **BolognaFiere**

Messebüro: PROMOS srl - P.O.Box 103 - 40050 CENTERGROSS BOLOGNA (Italien) - Tel. +39.051.6646000 - Fax +39.051.862514
Pressebüro: EDI.CER. spa - Viale Monte Santo 40 - 41049 SASSUOLO MO (Italien) - Tel. +39.0536.804585 - Fax +39.0536.806510



Ceci n'est pas une poignée.

Edelstahl rostfrei

1912 erhielt die Firma Krupp in Essen erste Patente für einen neuen Werkstoff, der nun unter dem Namen „Nirosta“ oder „V2a-Stahl“ bekannt wurde. Dieser Stahl eroberte in Windeseile die Welt, zum Beispiel den Behälterbau in der chemischen Industrie, den Automobil- und Flugzeugbau, den Bausektor sowie die Haushalte und Küchen.

Chrom-Nickel-Stahl Werkstoff-Nr. 1.4301 nach DIN 17 440

Edelstahl rostfrei ist ein Gattungsbegriff für mehr als 100 verschiedene rost- und säurebeständige Stähle. FSB setzt hauptsächlich einen Chrom-Nickel-Stahl ein, der nach DIN 17 440 die Werkstoff-Nr. 1.4301 trägt. Er enthält ca. 18% Chrom und 8% Nickel. Diese Legierung gilt im Bauwesen als das Optimum.

Eigenschaften von Edelstahl rostfrei

Der Werkstoff Edelstahl rostfrei eignet sich hervorragend für Tür- und Fensterbeschläge, weil seine Oberfläche äußerst korrosionsbeständig ist, auch im härtesten Einsatz kaum Stoß- und Kratzspuren zeigt, sich selbst im Dauereinsatz kaum abreibt und – vor allem aufgrund der Zusatzlegierungen Chrom und Nickel – sehr pflegeleicht ist. Auf der Oberfläche bildet sich eine unsichtbare Passivschicht, der man sogar eine bakterientötende Wirkung zuschreibt.

Einsatzorte

Empfehlenswert sind Tür- und Fensterbeschläge aus Edelstahl rostfrei für alle Türen, die ständig in Bewegung sind, insbesondere in öffentlichen Gebäuden, Verwaltungsbauten, Krankenhäusern, auf Schiffen, in Autobahnraststätten, Parkanlagen und Sportstätten. Überall dort, wo viele Menschen sich die Klinke in die Hand geben, wo Pflegeleichtigkeit und Strapazierfähigkeit das Maß der Dinge sind.

Die Klinkenvielfalt

Bei der Fülle seiner guten Eigenschaften besitzt Edelstahl auch ein Manko: Wegen seiner Sprödigkeit gilt er als sehr schwer zu verarbeiten. Die Produktion von Klinken ist alles andere als einfach. Lassen sich elementargeometrische Modelle beispielsweise relativ leicht aus Rohabschnitten per Schweißverfahren fügen, erfordern die komplexen, ergonomisch durchdachten FSB-Modelle ganz besondere Fertigungstechniken.

Handformgestaltungen, Modelle mit akzentuierenden Gestaltungselementen oder gar sich verjüngenden Griffquerschnitten sind enorme Herausforderungen.

FSB hat hierfür eigene Verfahren entwickelt, so zum Beispiel Umformtechniken für Edelstahlrohre mit hydraulischem Innenhochdruck bis zu 3.000 bar. Auch Fügetechnik kommt zum Einsatz, wobei Schalelemente in mehreren Schritten mit-

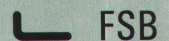
einander verschweißt und anschließend auf Form geschliffen werden.

So ist es FSB gelungen, eines der vielfältigsten und eigenständigsten Programme an Klinken aus Edelstahl zu entwickeln. Und wir können nun auch klassische Aluminium-Modelle in Edelstahl-Ausführung anbieten, die bis vor Kurzem in diesem dankbaren, aber schwierigen Material als unmöglich herstellbar galten.

Ein Bild ist nicht mit etwas Greifbarem zu verwechseln.

Zum Anfassen senden wir Ihnen gerne das Original dieser Klinke zu.

www.fsb.de/original

 FSB

PRODUCT LIBRARY

MATERIALS & CONSTRUCTION

DESIGN COLLECTOR

TRENDS & CONCEPTS

Produktgruppe ▾

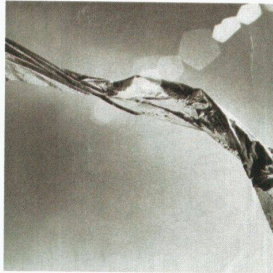
Hersteller ▾

Designer ▾

Themen

Produktindex ▾

Design und Aluminium



Produktgruppe

alle ausgewählt

Hersteller

alle ausgewählt

Designer

alle ausgewählt

Symbol des Fortschritts - leicht und schnell

Aluminium wurde erst im Jahr 1808 entdeckt und benannt, 1827 lösten Wissenschaftler das Problem der Gewinnung. Aluminium war leicht, rein, beständig und weich genug, um es in komplexe Formen zu modellieren und wurde als Wundermaterial umjubelt.

In den 20-er Jahren wurde Aluminium als das Material der Moderne vermarktet.

Moderne Gestalter ließen sich von der technoiden Oberflächenwirkung verführen. Zwischen 1940 und 1960 experimentierten große Teile der internationalen Designer-Elite mit dem Kult-Material, etwa Marcel Breuer, Gio Ponti und Charles und Ray Eames. Dann wurde es etwas ruhiger um das Leichtmetall, seine Anwendung selbstverständlicher...

Sonderthema Design und Aluminium

Seite < 1 | 2 | 3 >



↑ Top

Seite < 1 | 2 | 3 >



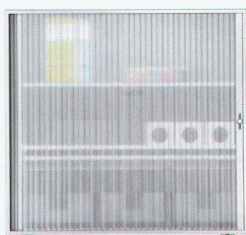
Entdecken Sie neue Bürokonzepte.

14.8. – 22.9., Giessereihalle Puls 5, Zürich. Mehr Infos unter
www.bigla-office.ch/puls5 oder Tel. +41 (0)31 700 91 11.

So schlicht kann Eleganz sich äussern.

Was mit einem perfekt geformten Griff beginnt, mündet bei Bigla office in ebenso moderne wie zeitlos schöne Büromöbel. Mit ihrer schnörkellosen Eleganz machen sie in jedem Raum beste Figur – und das nicht bloss heute: Denn das bestechende Design wird auch übermorgen noch aktuell sein. Die Vielfalt der Anwendungen, ausgezeichnete Qualität und ein überzeugendes Preis-Leistungs-Verhältnis tragen zusätzlich dazu bei, dass sich immer mehr Unternehmen für Tisch- und Organisationssysteme von Bigla office entscheiden.

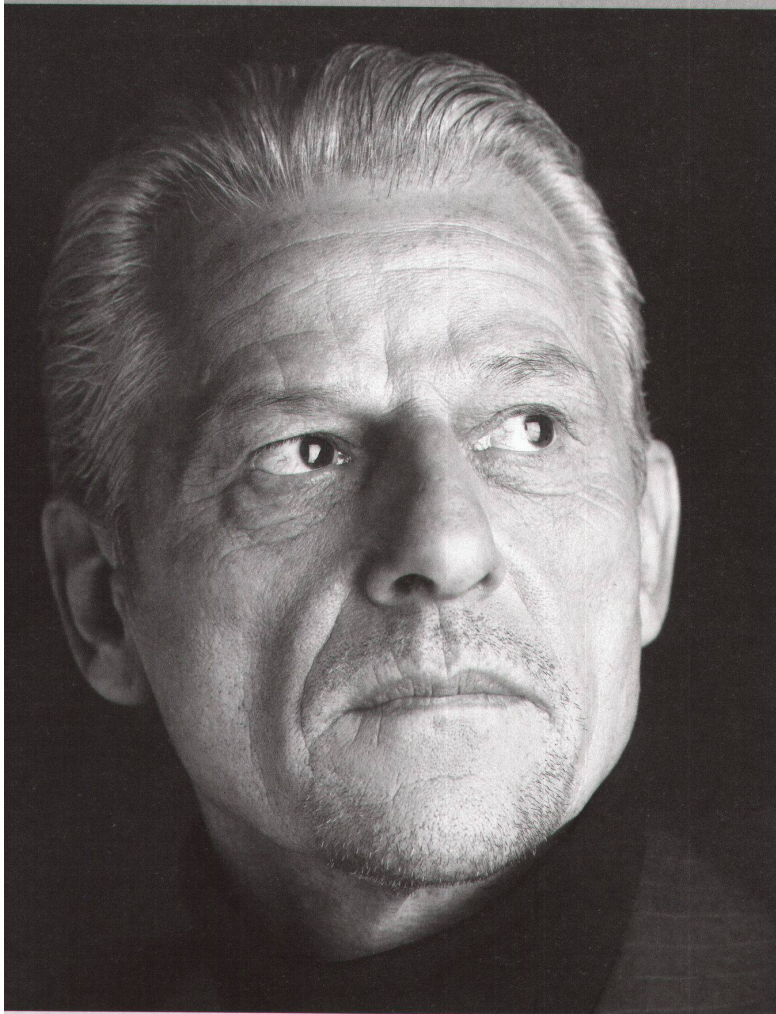
www.bigla-office.ch



Ihre klare Linie.

bigla
office

Erfahrung kann man nicht
abschauen. Die muss jeder
selbst machen.



Die Fassade ist und bleibt das unverwechselbare Gesicht eines jeden Gebäudes. Ob offen oder verschlossen. Grosszügig oder in sich gekehrt. An ihr lässt sich auch die Sprache seines Gestalters erkennen. Mit den umfangreichen Profilsystemlösungen von Reynaers besitzen Sie alle Gestaltungsmöglichkeiten, um Ihrem unverwechselbaren Stil nach einer offenen und transparenten Fassade Ausdruck zu verleihen. **Reynaers – das Gesicht in der Menge.**

Mehr über die Systemlösungen von Reynaers erfahren Sie unter
Telefon 052 725 05 30 oder im Internet: www.reynaers.ch

Reynaers
ALUMINIUM