

Zeitschrift: Werk, Bauen + Wohnen
Herausgeber: Bund Schweizer Architekten
Band: 93 (2006)
Heft: 7/8: Gebaute Topografie = Topographie construite = Built topography

Rubrik: Produkte

Nutzungsbedingungen

Die ETH-Bibliothek ist die Anbieterin der digitalisierten Zeitschriften auf E-Periodica. Sie besitzt keine Urheberrechte an den Zeitschriften und ist nicht verantwortlich für deren Inhalte. Die Rechte liegen in der Regel bei den Herausgebern beziehungsweise den externen Rechteinhabern. Das Veröffentlichen von Bildern in Print- und Online-Publikationen sowie auf Social Media-Kanälen oder Webseiten ist nur mit vorheriger Genehmigung der Rechteinhaber erlaubt. [Mehr erfahren](#)

Conditions d'utilisation

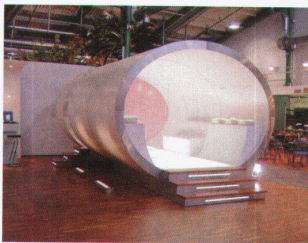
L'ETH Library est le fournisseur des revues numérisées. Elle ne détient aucun droit d'auteur sur les revues et n'est pas responsable de leur contenu. En règle générale, les droits sont détenus par les éditeurs ou les détenteurs de droits externes. La reproduction d'images dans des publications imprimées ou en ligne ainsi que sur des canaux de médias sociaux ou des sites web n'est autorisée qu'avec l'accord préalable des détenteurs des droits. [En savoir plus](#)

Terms of use

The ETH Library is the provider of the digitised journals. It does not own any copyrights to the journals and is not responsible for their content. The rights usually lie with the publishers or the external rights holders. Publishing images in print and online publications, as well as on social media channels or websites, is only permitted with the prior consent of the rights holders. [Find out more](#)

Download PDF: 27.04.2026

ETH-Bibliothek Zürich, E-Periodica, <https://www.e-periodica.ch>



Vielseitiger Baustoff

«TUBE» nennt die Thumag AG, offizielle Generalvertretung der Firma Wedi in der Schweiz, ihre futuristische Dampf- und Duschkabine. Die Form erinnert mehr an einen Flugzeugrumpf als an eine Wellness-Oase. Der Wedi-Systembaustoff erlaubt nahezu unbegrenzte Einsatzmöglichkeiten und Gestaltungsideen. Das innovative Basismaterial bürgt für Wasserdichtigkeit. Das Leicht- und Schnellbausystem ist kostengünstig, langlebig und erlaubt die freie Wahl der Oberflächenveredelung. Wedi ist direktes und ideales Trägermaterial für Mosaik, keramische Platten, Natursteine oder zementäre Putzsysteme.

Thumag AG
CH-9326 Horn
www.thumag.ch

ARCHICAD 10

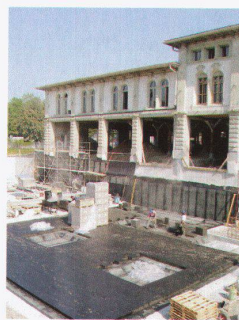
Das neue Release der Architektursoftware ARCHICAD ist ab Ende Juli 06 auf dem Schweizer Markt. Das Update für Windows- und Macintosh-Plattformen bringt eine Fülle neuer, leistungsstarker Funktionen, die den Planungsprozess erleichtern und effizienter gestalten. In ARCHICAD 10 können Wände, Stützen und Unterzüge in jeder Art geneigt werden. Dabei erhalten die Bauteile jeweils automatisch eine korrekte

Grundrissdarstellung aus Schnittfläche, Untersicht und Aufsicht. Freie Profilformen für Wände, Stützen und Unterzüge können mit ARCHICAD 10 einmal gezeichnet und dann als Werkzeug hinterlegt und verwandt werden. Eine neue 2D-Darstellung von 3D-Elementen macht das Nacharbeiten in 2D fast überflüssig. So können zum Beispiel Bauteile, die höher als ein Geschoss sind, in einem Zug mit der kompletten Höhe gezeichnet werden. ARCHICAD schneidet diese Bauteile automatisch auf jedem Geschoss und stellt die Schnittflächen inklusive Aufsicht oder Untersicht dar. Auch die 3D-Navigation wurde optimiert und erlaubt dem Planer einen Rundgang durch seinen Entwurf. Der PlotMaker, bislang ein separates Programm, ist vollständig in ARCHICAD 10 integriert. Darüber hinaus wurde die gesamte Menüstruktur aufgrund der immer grösser werdenden Komplexität des Programmes komplett überarbeitet, gestrafft und vereinfacht.

IDC AG
CH-6005 Luzern
www.idc.ch | www.archicad.ch

Schutz für Bücher und Bausubstanz

Ende 2005 hat die Militärbibliothek im eidgenössischen Zeughaus am Berner Guisanplatz ein neues Domizil



gefunden. Das denkmalgeschützte Gebäude von 1893, ein fünfschiffiger Hallenbau mit spartanischem Inneren, wurde für rund 20 Millionen Franken komplett umgebaut und um ein Kellergeschoss sowie einen Annexbau, ebenfalls unter Terrain, erweitert. Mit Ausnahme der Westseite, wo ein modernes Glasvordach Witterungsschutz bietet, hat sich äusserlich kaum etwas verändert. Im Innern und unter Boden allerdings musste vieles neu konzipiert und erstellt werden. Rund um im Einsatz steht der Sicherheitsdämmstoff FOAMGLAS®, der neben der Wärmedämmung einen absoluten Schutz vor Feuchtigkeit bietet und Druckfestigkeit auch bei Langzeitbelastung garantiert. Das geschäumte Glas ist zudem unbrennbar, mass- und säurebeständig sowie frei von Umweltgiften. Bei der Unterkellerung im westlichen Bereich wurde FOAMGLAS® als Dämmsystem auf der Bodenplatte verwendet, unter dem Annex selbst dient es als Dämmung unter der Bodenplatte, mit flexibler Grundwasserabdichtung. Auch im Perimeterbereich stellt es seine unvergleichlichen Dämmeigenschaften unter Beweis. Und schliesslich zeigt FOAMGLAS® seine Vorzüge auch im Dachbereich des Annex-Baus, hier als Kompaktdachsystem, teils begehbar, teils begrünt. Pittsburgh Corning (Schweiz) AG
CH-6343 Rotkreuz
www.foamglass.com

Die Sonnenseite des Schattens

Die Siedlung «Casa e vita» im bernischen Ipsach umfasst 22 Reiheneinfamilien- und 12 Maisonettehäuser. Sonnige Gärten und Dachterrassen bieten für jedes Haus eine optimale Fernsicht und wärmende Abendsonne. Die homogene Fassadengestaltung erhielt mit dem sonnengelben Anstrich einen mediterranen Touch. Die automatisierten Sonnenstoren in hellgrauem UV-beständigem Stoff und die aluminiumfarbenen Lamellenstoren setzen einen zeitgemässen und diskreten Akzent. Der Sonnen- und Wetterschutz von Hartmann vereint Ästhetik mit optimaler Funktionalität und bringt die Bedürfnisse nach Tageslicht und visuellem Kontakt zur Aussenwelt mit den Erfordernissen der modernen Gebäudebeschattung und -klimatisierung in Einklang.

Hartmann + Co AG/SA
Storen- Tor- und Metallbau
CH-2500 Biel 8
www.hartmanncoag.ch

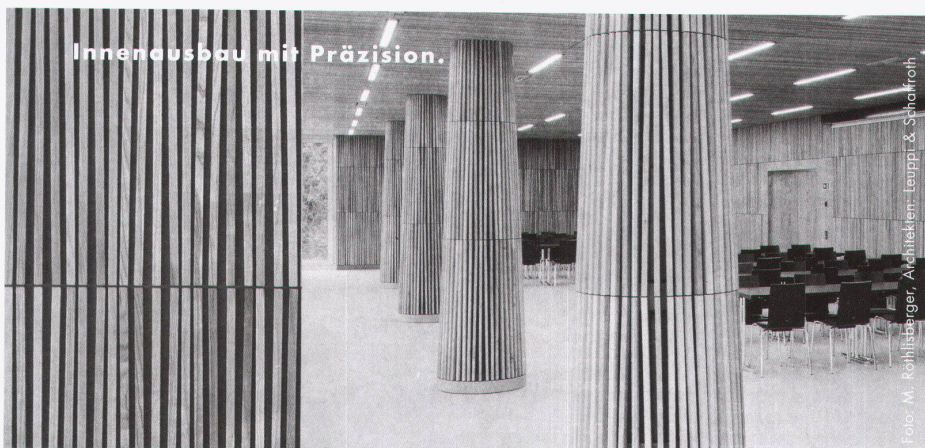
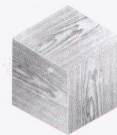


Foto: M. Röhli/Baltesperger, Architekten: Leuppi & Schafroth



BALTENSBERGER Raumgestaltung

Schreinerei **BALTENSBERGER AG**
Küchen **Zürichstrasse 1**
Ladenbau **CH-8180 Bülach**
Parkett **Tel. 044 872 52 72**
Möbel **Fax 044 872 52 82**
Innenausbau **info@baltensperger-ag.ch**
Innenarchitektur **www.baltensperger-ag.ch**