

Zeitschrift: Werk, Bauen + Wohnen
Herausgeber: Bund Schweizer Architekten
Band: 93 (2006)
Heft: 6: Neuchâtel et cetera

Sonstiges

Nutzungsbedingungen

Die ETH-Bibliothek ist die Anbieterin der digitalisierten Zeitschriften auf E-Periodica. Sie besitzt keine Urheberrechte an den Zeitschriften und ist nicht verantwortlich für deren Inhalte. Die Rechte liegen in der Regel bei den Herausgebern beziehungsweise den externen Rechteinhabern. Das Veröffentlichen von Bildern in Print- und Online-Publikationen sowie auf Social Media-Kanälen oder Webseiten ist nur mit vorheriger Genehmigung der Rechteinhaber erlaubt. [Mehr erfahren](#)

Conditions d'utilisation

L'ETH Library est le fournisseur des revues numérisées. Elle ne détient aucun droit d'auteur sur les revues et n'est pas responsable de leur contenu. En règle générale, les droits sont détenus par les éditeurs ou les détenteurs de droits externes. La reproduction d'images dans des publications imprimées ou en ligne ainsi que sur des canaux de médias sociaux ou des sites web n'est autorisée qu'avec l'accord préalable des détenteurs des droits. [En savoir plus](#)

Terms of use

The ETH Library is the provider of the digitised journals. It does not own any copyrights to the journals and is not responsible for their content. The rights usually lie with the publishers or the external rights holders. Publishing images in print and online publications, as well as on social media channels or websites, is only permitted with the prior consent of the rights holders. [Find out more](#)

Download PDF: 12.01.2026

ETH-Bibliothek Zürich, E-Periodica, <https://www.e-periodica.ch>

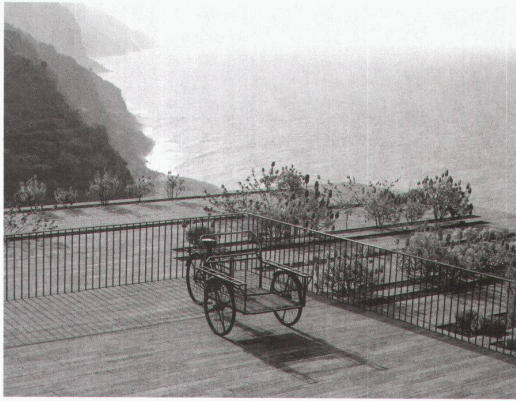


Bild: Nott Caviezel

Gebaute Topographie

Bisweilen verwischen die Grenzen zwischen Bauwerk und Landschaft. Sei es, dass die Erde selbst als Bauwerk umgeformt wird, sei es, dass Gebäude gleichsam wie aus der Erde herausgearbeitet erscheinen. Dabei ducken sie sich manchmal und gleichen sich so sehr an, dass sie kaum noch vom Terrain zu unterscheiden sind. Manchmal erheben sie sich aber auch und setzen Akzente, als über die Natur triumphierende Kultur. Und in der Stadt scheint der Boden bisweilen unter dem Druck unterirdischer Architekturen aufgewölbt, abgeschält oder gar aufgeplatzt. Das Thema ist älter als der Begriff des Morphing und hat viele Gesichter.

Topographie construite

Dans certains cas, les limites entre construction et paysage s'estompent. À moins que ce ne soit la terre elle-même que l'on transforme en construction ou que l'on forme les bâtiments à partir de la terre. Parfois, ils se dissimulent et s'adaptent au point qu'on peut à peine les distinguer du terrain. Mais parfois, ils s'élèvent et posent des accents. Ils sont le signe d'une culture triomphante de la nature. Et en ville, le sol semble parfois soulevé, limé, si ce n'est éclaté par la pression d'architectures souterraines. Le thème est plus ancien que la notion de morphing et présente de nombreuses facettes.

Built Topography

Sometimes the boundaries between structure and landscape are blurred. Sometimes the earth itself is reshaped to become a building and sometimes a building seems to be worked out of the earth. Sometimes they duck and adapt themselves to such a degree that they are hardly to be distinguished from the terrain. But sometimes they raise themselves, hence making a statement along the lines of the triumph of culture over nature. And sometimes the urban ground seems to be arched up, peeled free or even burst open due to the pressure of subterranean architectures. The subject is older than the expression morphing and has many faces.

Impressum

93./60. Jahrgang, ISSN 0257-9332
werk, bauen + wohnen erscheint zehnmal
jährlich im Verlag Werk AG, Zürich

Verlag und Redaktion

Talstrasse 39, CH-8001 Zürich
Tel. 044 218 14 30, Fax 044 218 14 34
E-Mail: redaktion@wbw.ch
www.werkbauenundwohnen.ch

Verbände

BSA/FAS Bund Schweizer Architekten/
Fédération des Architectes Suisses, www.architekten-bsa.ch
VSI/ASAI. Vereinigung Schweizer Innenarchitekten/-architektinnen/
Association Suisse des Architectes d'Intérieur, www.vsi.asia.ch

Redaktion

Nott Caviezel (nc) Chefredaktor, Sabine von Fischer (svf),
Martin Tschanz (mt), Christoph Wieser (cw)
Redaktion VSI/ASAI: Ariana Pradal (ap)

Geschäftsleitung

Regula Haffner (rh)

Grafische Gestaltung

heike ossenkop pinxit, Erika Schaffner, Barbara Urben
www.hopinixit.ch

Redaktionskommission

Prof. Dr. Akos Moravánszky (Präsident), Marco Bakker,
Francesco Buzzi, Marco Meier, Tom Pulver

Druckvorstufe

NZZ Fretz AG, Schlieren

Druck

Zollikofer AG, 9001 St. Gallen

Korrespondenten

Matthias Ackermann, Basel; Anneke Bokern, Amsterdam; Geneviève Bonnard, Monthey; Francesco Collotti, Milano; Ros Diamond, London; Paolo Fumagalli, Lugano; Petra Hagen Hodgson, Frankfurt; Markus Jakob, Barcelona; Gert Kähler, Hamburg; Momoyo Kaijima, Tokio; Otto Kapfinger, Wien; Jacques Lucan, Paris; Christoph Luchsinger, Luzern; Rodolphe Luscher, Lausanne; Sylvain Malfroy, Neuchâtel; Philipp Oswald, Berlin; Petr Pelčák, Brno; Andreas Ruby, Köln; Yehuda Safran, Paris; Karin Serman, Zagreb; Klaus Dieter Weiss, Hannover; Anne Wermeille, Porto; Walter Zschokke, Wien. bauen + rechten: Dr. Thomas Heiniger, Rechtsanwalt, Zürich; Isabelle Vogt, Rechtsanwältin, Zürich

Übersetzungen

Jacques Debains, Paul Marti, Maureen Oberli-Turner

Inseratenverwaltung

Verlag Bauen+Wohnen GmbH,
Gilbert Pfau, Vogelsangstrasse 48, Postfach, CH-8033 Zürich
Verlagsleitung: Judith Guex
Tel. 044 362 95 66, Fax 044 362 70 32, b.wanzeigen@duebinet.ch

Abonnementsverwaltung und Auslieferung

Zollikofer AG, Fürstenlandstrasse 122, CH-9001 St. Gallen
Tel. 071 272 72 36, Fax 071 272 75 86
E-Mail: wbw@zollikofer.ch

Bezugsbedingungen Inland (inkl. Porto)

Jahresabonnement	Fr.	200.-
Studentenabonnement	Fr.	140.-
Einzelhefte (+ Porto)	Fr.	25.-

Bezugsbedingungen Ausland (inkl. Porto)

Jahresabonnement	Fr./€	220.-/135.-
Studentenabonnement	Fr./€	145.-/95.-
Einzelhefte (+ Porto)	Fr./€	25.-/16.-

Kündigungen können nur berücksichtigt werden, wenn sie mindestens 8 Wochen vor Abonnementsschluss eintreffen, andernfalls gilt das Abonnement als erneuert. Vervielfältigung, Nachdruck oder elektronische Weiterverarbeitung, auch mit Quellenangabe, nur mit Bewilligung des Verlages.

Umschlag

Andrea Bassi, Ecole de la Maladière, Neuchâtel. – Bild: Yves André