

Zeitschrift: Werk, Bauen + Wohnen
Herausgeber: Bund Schweizer Architekten
Band: 93 (2006)
Heft: 6: Neuchâtel et cetera

Rubrik: Produkte

Nutzungsbedingungen

Die ETH-Bibliothek ist die Anbieterin der digitalisierten Zeitschriften auf E-Periodica. Sie besitzt keine Urheberrechte an den Zeitschriften und ist nicht verantwortlich für deren Inhalte. Die Rechte liegen in der Regel bei den Herausgebern beziehungsweise den externen Rechteinhabern. Das Veröffentlichen von Bildern in Print- und Online-Publikationen sowie auf Social Media-Kanälen oder Webseiten ist nur mit vorheriger Genehmigung der Rechteinhaber erlaubt. [Mehr erfahren](#)

Conditions d'utilisation

L'ETH Library est le fournisseur des revues numérisées. Elle ne détient aucun droit d'auteur sur les revues et n'est pas responsable de leur contenu. En règle générale, les droits sont détenus par les éditeurs ou les détenteurs de droits externes. La reproduction d'images dans des publications imprimées ou en ligne ainsi que sur des canaux de médias sociaux ou des sites web n'est autorisée qu'avec l'accord préalable des détenteurs des droits. [En savoir plus](#)

Terms of use

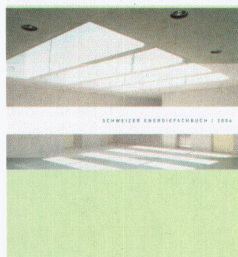
The ETH Library is the provider of the digitised journals. It does not own any copyrights to the journals and is not responsible for their content. The rights usually lie with the publishers or the external rights holders. Publishing images in print and online publications, as well as on social media channels or websites, is only permitted with the prior consent of the rights holders. [Find out more](#)

Download PDF: 27.04.2026

ETH-Bibliothek Zürich, E-Periodica, <https://www.e-periodica.ch>

Energieeffizient Bauen

Mit neusten Zahlen und Innovationen aufdatiert und anhand aktueller Bauten praxisnah dokumentiert, bietet das Schweizer Energiefachbuch 2006 auch in seiner 23. Ausgabe viel Informationen zum Thema energieeffizientes Bauen. Begriffe wie Facility Management und Energie Contracting werden anhand verschiedener Beispiele erläutert, das Kapitel «Licht» zeigt Optimierungsmöglichkeiten in der integralen Gebäudetechnik. Neue Erkenntnisse bei der Nutzung der verschiedenen Energieträger, sei es Öl, Holz oder Erdgas, Sonne, Abwasser oder Geothermie werden vorgestellt. Ein um-



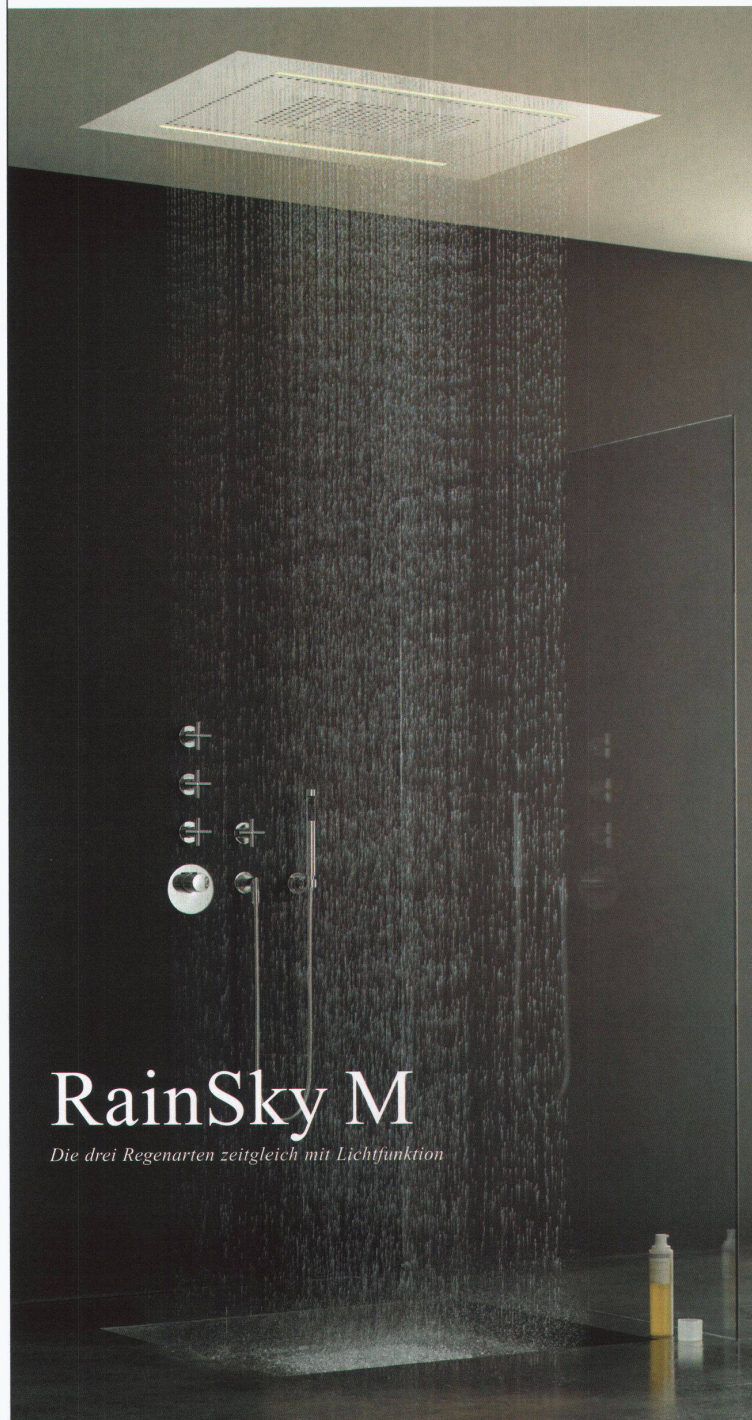
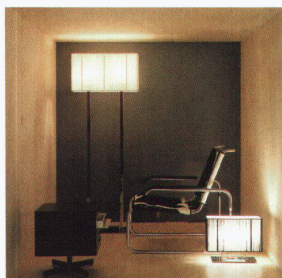
fangreicher Serviceteil schliesslich bietet aktuelle Fakten zur berechenbaren Energieeffizienz, Energiekennzahlen, Grenzwerte, Daten zu Wärmeschutz und Umweltbelastung, Umrechnungsfaktoren sowie Minergie-Definitionen. Das Beraterverzeichnis listet ausgewiesene Haustechnik- und Energie-Ingenieure auf, nach Kantonen geordnet und mit ihren Spezifikationen gekennzeichnet. 280 Seiten, Fr. 61.– im Abonnement Fr. 51.–. KünzlerBachmann Medien AG CH-9001 St. Gallen www.kbmedien.ch

Neue Schauräume und Beratungszentren

Die St. Galler Firma AS Aufzüge ist neu auch in Basel präsent. Mit der Eröffnung des achten Kundencenters an prominenter Lage direkt beim Basler Hauptbahnhof ist Kundennähe und fachkundige Beratung nun auch im nordwestlichsten Zipfel der Schweiz garantiert. www.lift.ch

Am Hallwilerweg 2 in Luzern können seit Mitte Mai die neusten Küchenideen von Poggenpohl besichtigt werden. Und wer es auch in der Küche gern vernetzt hat – mit der Smart-Home-Technologie von Visiomatic lassen sich neben der Haustechnik auch die neusten Küchengeräte verschiedenster Hersteller bedienen. www.poggenpohl.ch

Am alten Standort, aber von Stefan Zwicky neu inszeniert, zeigt der Schau-raum von Seleform an der Gustav Maurer-Strasse 8 in Zollikon/Zürich nicht einfach Stühle, Sofas, Tische und Betten, sondern schafft in überdimensionierten, offenen Holzboxen komprimierte Interieur-Situationen. Ins richtige Licht gerückt wird die Ausstellung dank der Zusammenarbeit mit der AA Agentur Arber, die neben Designleuchten von Luceplan, Axo, Segno und Metalarte auch Eigenentwürfe der Arber Collection vorstellt. www.seleform.ch, www.agenturarber.ch



RainSky M

Die drei Regenarten zeitgleich mit Lichtfunktion

**DORN
BRACHT**

the SPIRIT of WATER

Regen, fast noch schöner als in der Natur. Denn aus dem RAIN SKY M regnet es immer ganz genau so, wie man es sich wünscht – morgens ein wachmachender Regenguss und am Abend ein entspannender Schauer. Kopfbrause, Körperbrause und Regenvorhang können dabei einzeln oder kombiniert angewählt werden. Und zwei Lichtleisten sorgen für stimmungsvolle Beleuchtung. RAIN SKY M wurde von Sieger Design gestaltet.

Aloys F. Dornbracht GmbH & Co. KG, Köbbingser Mühle 6, D-58640 Iserlohn. Den BALANCE MODULES Prospekt mit allen RAIN SKY Modellen können Sie direkt anfordern bei: Sadorex Handels AG, Postfach, CH-4616 Kappel SO, Tel. 062-787 20 30, Fax 062-787 20 40. Ausstellung: Letziweg 9, CH-4663 Aarburg, E-Mail sadorex@sadorex.ch www.sadorex.ch www.dornbracht.com

Strategische Partnerschaft

Seit anfangs Jahr findet sich im Sortiment von Lista Office eine weitere Schweizer Qualitätsmarke: Team by Wellis. Das international preisgekrönte Label beinhaltet eine eigene Arbeitskollektion sowie exklusive Designlinien in den Bereichen Wohnen, Sitzen und Schlafen. Da die Grenzen zwischen Arbeits- und Lebensräumen, insbesondere in Führungsetagen, Lounges und anderen repräsentativen Räumen, fließend sind, führt diese Zusammenarbeit zu einer idealen Ergänzung des Lista-Büromöbelprogramms, das neben den klassischen Schrank- und Regalsystemen auch das modulare



Raumgliederungssystem Lista QUB sowie die Tischsysteme Lista Motion und Lista Motion XXL umfasst. Lista Degersheim AG, CH-9113 Degersheim www.lista-office.com www.teambywellis.com

VectorWorks Version 12 erhältlich

Mit neuen Werkzeugen und Befehlen, aber auch einer gründlichen Überarbeitung bestehender Funktionen wartet Version 12 der CAD-Software VectorWorks auf. So befinden sich beispielsweise neu alle Darstellungseinstellungen zentral an einem Ort. Ebenen und Ansichten ein- und ausblenden, Darstellungen sichern und aufrufen, Viewports usw. – dies alles wird nun bequem in einem Dialogfenster verwaltet. Die Werkzeugpaletten verwenden ein völlig neu entwickeltes System, auch selten verwendete

Werkzeuge werden sofort gefunden und mit zwei Klicks aktiviert. Zu den Highlights der Neuerungen gehören die dynamischen Schnitte. Sie werden als einfache Linien durch ein 3D-Modell gelegt und zeigen automatisch immer den aktuellen Stand des Plans. Auch die Arbeit in 2D profitiert von zahlreichen Hilfen. Beispielsweise erstellt ein einziger Klick aus einer umschlossenen Fläche direkt ein neues Zeichnungsobjekt. Besonders interessant für Architekten sind die zahlreichen Neuerungen bei Fenstern, Türen, Wänden und beim Geländemodell. Beim Datenaustausch wurde besonders die DXF-/DWG-Schnittstelle aktualisiert, unter anderem können jetzt

Read →



A
magazine
about new
architecture
in Europe

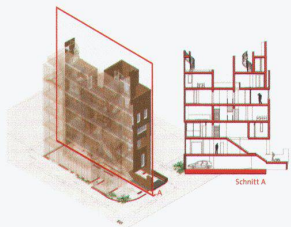
Every two
months more than
60 correspondents
throughout Europe
review the latest
architectural
developments

1 year
for only
€39

See
[www.a10
magazine
.com](http://www.a10magazine.com)

On sale
in most
European
countries

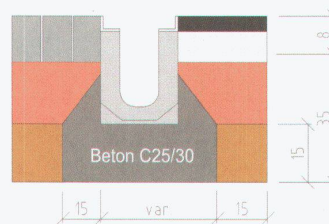
mehrere Layoutebenen ex- und importiert werden. Dazugekommen sind die Formate 3ds und Shape. Das neue RenderWorks schliesslich, mit dem direkt in VectorWorks Visualisierungen angefertigt werden können, rendert dank Radiosity mit einer gehörigen Extraportion Realität.
ComputerWorks
CH-4023 Basel
www.computerworks.ch



Rund statt V-förmig

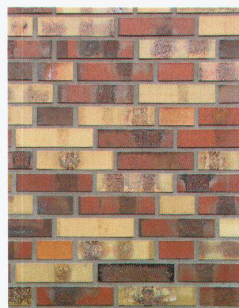
Die neue BIRCO®-Entwässerungsrinne von CreaBeton bietet gegenüber anderen Systemen verschiedene Vorteile. Im runden Querschnitt bleiben weniger Schmutzrückstände liegen, die Rinne wird so wesentlich weniger verstopft, das Fassungsvermögen erhöht sich um ein Drittel. Dank robusterer Zargen verfügt das Rinnensystem gegenüber jenen aus Polymerbeton über bessere statische Eigenschaften, der geringere Bedarf an Dämmbeton führt zu Kosteneinsparungen. Belag oder Verbundstein können direkt an die Rinne angefügt werden und bieten die Möglichkeit seitlicher Anschlüsse. Das gesamte, breitgefächerte Angebot des Schweizer

Betonfabrikanten ist auf der Webseite einsehbar.
CREABETON MATERIAUX AG
CH-3250 Lyss
www.creabeton-materiaux.ch



Nach alter Rezeptur

Mit der Sortierung «Hannover» erhält die ArchitektUR-Klinker-Familie ein weiteres Mitglied. In Haptik und Aussehen dem ursprünglichen Feldbrandklinker nachempfunden, erfolgt die Herstellung nach alter Rezeptur – auf dem neusten Stand der Produktionstechnik. Die Farbskala reicht vom sandigen Gelb über Rot-Orange-Braun bis Schwarz-Blau mit kräftigen Kohleaufschmauchungen. Der Klinker «Hannover» ist im Waalformat in den Abmessungen 210 x 100 x 52 mm erhältlich. Das kleine Format unterstützt und verstärkt die spezielle Ausstrahlung des Klinkers.
Hagemeister GmbH & Co. KG
D-48301 Nottuln
www.hagemeister.de



Klare Haltung in jeder Position.

Modus Executive ist seit über 10 Jahren ein Garant für Form, Funktion und Ergonomie. Rücken, Sitz und Armlehne sind in feinstem Leder eingefasst. Sie können sich auf luxuriösen Sitzkomfort einstellen.

www.wilkhahn.ch/fachhandel