

Zeitschrift: Werk, Bauen + Wohnen
Herausgeber: Bund Schweizer Architekten
Band: 93 (2006)
Heft: 4: Dächer = Toits = Roofs

Werbung

Nutzungsbedingungen

Die ETH-Bibliothek ist die Anbieterin der digitalisierten Zeitschriften auf E-Periodica. Sie besitzt keine Urheberrechte an den Zeitschriften und ist nicht verantwortlich für deren Inhalte. Die Rechte liegen in der Regel bei den Herausgebern beziehungsweise den externen Rechteinhabern. Das Veröffentlichen von Bildern in Print- und Online-Publikationen sowie auf Social Media-Kanälen oder Webseiten ist nur mit vorheriger Genehmigung der Rechteinhaber erlaubt. [Mehr erfahren](#)

Conditions d'utilisation

L'ETH Library est le fournisseur des revues numérisées. Elle ne détient aucun droit d'auteur sur les revues et n'est pas responsable de leur contenu. En règle générale, les droits sont détenus par les éditeurs ou les détenteurs de droits externes. La reproduction d'images dans des publications imprimées ou en ligne ainsi que sur des canaux de médias sociaux ou des sites web n'est autorisée qu'avec l'accord préalable des détenteurs des droits. [En savoir plus](#)

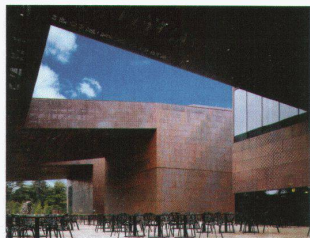
Terms of use

The ETH Library is the provider of the digitised journals. It does not own any copyrights to the journals and is not responsible for their content. The rights usually lie with the publishers or the external rights holders. Publishing images in print and online publications, as well as on social media channels or websites, is only permitted with the prior consent of the rights holders. [Find out more](#)

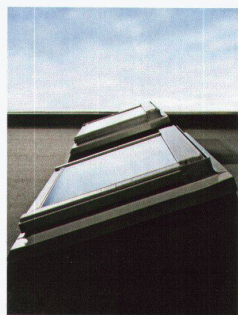
Download PDF: 11.01.2026

ETH-Bibliothek Zürich, E-Periodica, <https://www.e-periodica.ch>

von Kupfertafeln mit individuellen Mustern geprägt und perforiert, um eine möglichst weitgehende Anpassung der modernen Architektur an die natürlichen Vorgaben der umgebenden Parklandschaft zu erreichen. Über 420 Tonnen Kupfer der Marke TECU® Classic bilden jetzt die rotbraune Aussenhaut des neuen De Young Museums. Das Material beklei-



det etwa 13 000 m² Dach- und etwa 18 000 m² Fassadenfläche. Allein die beeindruckende Fassade ist aus 7200 einzelnen Kassetten zusammengesetzt, die sich alle in Form und Grösse voneinander unterscheiden; in der gesamten Konstruktion findet sich für keine einzige Kasette ein gleichförmiges Gegenstück. Die Gestaltung der Kupfertafeln, die auf digital bearbeiteten Fotografien der Bäume im Golden Gate Park basieren, verleiht der Fassade eine vielfältige, nuancenreiche Oberfläche. Durch die natürliche Oxidation werden sich allmählich unvermittelte Schattierungen von Rotbraun, Gold, Blau, Schwarz bis schliesslich Grün entwickeln; der farbliche Eindruck wird sich dabei selbst mit dem Wechsel von Licht und Schatten ständig verändern. Nach Abschluss dieser Entwicklung wird auch die endgültige typische grüne Patina, die sich auf Kupferoberflächen von Natur aus bildet, mit der natürlichen Umgebung harmonisieren. KM Europa Metal AG
D-49023 Osnabrück
www.kme.de



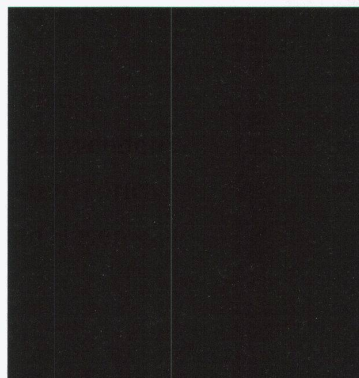
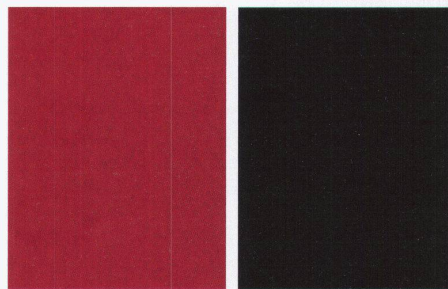
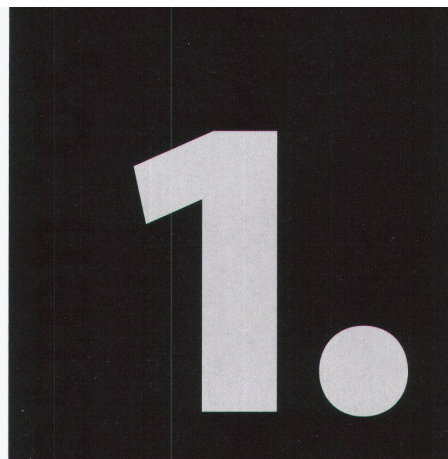
Blick frei himmelwärts

VELUX hat neu auch ein Flachdach-System im Programm, mit dem man die Vorteile eines Dachflächenfensters auch für Flachdächer nutzen kann. Der Aufbau besteht aus einem Aufkeilrahmen mit integrierter Wärmedämmung und einem aufgesetzten, klassischen Dachflächenfenster. Im Gegensatz zu herkömmlichen Lichtkuppeln ermöglicht das Flachdach-System einen direkten Tageslichteinfall von oben sowie eine einfach regulierbare Frischluftzufuhr. Die Beschattung wird durch Sonnen- und Blendschutzsysteme gewährleistet. Diese können – ebenso wie die Fenster selbst – entweder elektrisch oder manuell gesteuert werden. Das VELUX Flachdach-System wird serienmässig in verschiedenen Standardgrössen vorfabriziert. Einbaufertig auf die Baustelle geliefert, können die Fenster rasch und problemlos auf die entsprechende Aussparung montiert und an die Dachhaut angeschlossen werden. VELUX Schweiz AG
CH-4632 Trimbach
www.VELUX.ch



High-Tech für Glasfassaden

Die riesige Glasfassade der Lamda Shopping-Mall in Athen (99,5 m Länge und 9,8 m Höhe) bietet freie Sicht auf die Olympia-Bauten. Die Fassade besteht aus einer Pfosten-Riegelkonstruktion, die nicht kraftschlüssig mit



©Andrea Helbling, Arazebra

Wir gratulieren den
VectorWorks-Anwendern
pool Architekten, Zürich
zum Goldenen Hasen

Genossenschaftswohnungsbau Leimbachstrasse

Vectorworks®

CAD für erfolgreiche Architektur

ComputerWorks

Florenz-Strasse 1e, 4023 Basel, info@computerworks.ch
T. 061 337 30 00, F. 061 337 30 01, www.vectorworks.ch

Die Besten '05

Architekturpreis von Hochparterre und Schweizer Fernsehen