

Zeitschrift: Werk, Bauen + Wohnen
Herausgeber: Bund Schweizer Architekten
Band: 93 (2006)
Heft: 4: Dächer = Toits = Roofs

Werbung

Nutzungsbedingungen

Die ETH-Bibliothek ist die Anbieterin der digitalisierten Zeitschriften auf E-Periodica. Sie besitzt keine Urheberrechte an den Zeitschriften und ist nicht verantwortlich für deren Inhalte. Die Rechte liegen in der Regel bei den Herausgebern beziehungsweise den externen Rechteinhabern. Das Veröffentlichen von Bildern in Print- und Online-Publikationen sowie auf Social Media-Kanälen oder Webseiten ist nur mit vorheriger Genehmigung der Rechteinhaber erlaubt. [Mehr erfahren](#)

Conditions d'utilisation

L'ETH Library est le fournisseur des revues numérisées. Elle ne détient aucun droit d'auteur sur les revues et n'est pas responsable de leur contenu. En règle générale, les droits sont détenus par les éditeurs ou les détenteurs de droits externes. La reproduction d'images dans des publications imprimées ou en ligne ainsi que sur des canaux de médias sociaux ou des sites web n'est autorisée qu'avec l'accord préalable des détenteurs des droits. [En savoir plus](#)

Terms of use

The ETH Library is the provider of the digitised journals. It does not own any copyrights to the journals and is not responsible for their content. The rights usually lie with the publishers or the external rights holders. Publishing images in print and online publications, as well as on social media channels or websites, is only permitted with the prior consent of the rights holders. [Find out more](#)

Download PDF: 20.02.2026

ETH-Bibliothek Zürich, E-Periodica, <https://www.e-periodica.ch>

The advertisement features a dark, moody background with a series of parallel, metallic shower bars on the left side, receding into the distance. On the right, a large, rectangular shower head is shown with water cascading down. Two circular shower controls are visible on the wall below the shower head. The overall aesthetic is modern and minimalist.

vola®

Das neue Vola Brausekonzept
Im Handumdrehen Duschvergnügen ohne Ende

Mehr erfahren Sie unter www.vola.ch
Gewinner des GOOD DESIGN™ Award

Vola AG • Mülistr. 18, CH-8320 Fehraltorf • Tel: 044/955 18 18 • Fax: 044/955 18 19 • sales@vola.ch • www.vola.ch

Jetzt auch als Fassade



StoVerotec Fassade. Dass die Hülle den Erfolg ihres Inhalts beeinflusst, ist nicht neu.

Innovativ dagegen ist es, wenn aus der gebrauchten eine neue Hülle wird: ein leichtes, widerstandsfähiges Fasadensystem aus rezykliertem Altglas zum Beispiel, das eine Fülle von Vorteilen bietet. Eines von vielen Beispielen dafür, was wir unter Innovation verstehen: Konzentration aller Kräfte auf das Ziel, Ihnen als Planer und Verarbeiter das Leben zu erleichtern. In Form von Systemen, die den Bauherren den langfristigen Erfolg ihrer «Inhalte» sichern. **StoVerotec Fassade, vorgehängt, hinterlüftet und fugenlos verputzt.**

Mit Trägerplatten aus 96% Altglas. Eine Innovation von Sto, die sich seit Jahren bewährt.

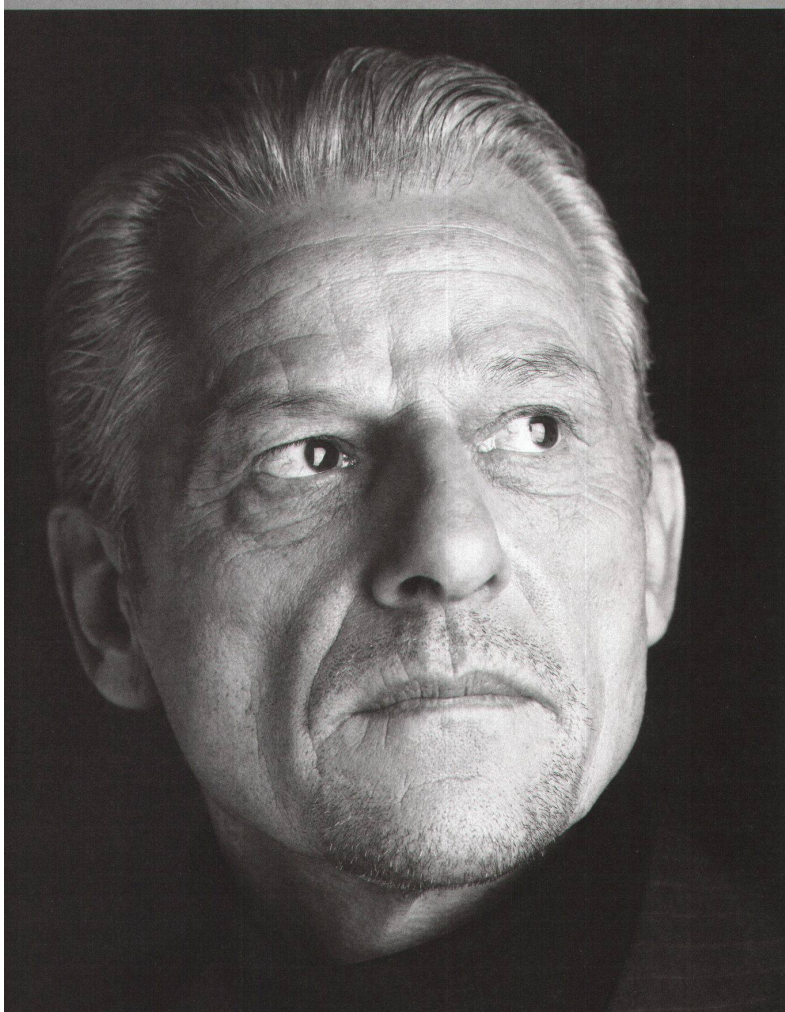
Sto AG

Südstrasse 14 | 8172 Niederglatt | Tel. 044 851 53 53
sto.ch@sto.eu.com | www.stoag.ch

Sto | Bewusst bauen.



Erfahrung kann man nicht abschauen. Die muss jeder selbst machen.



Die Fassade ist und bleibt das unverwechselbare Gesicht eines jeden Gebäudes. Ob offen oder verschlossen. Grosszügig oder in sich gekehrt. An ihr lässt sich auch die Sprache seines Gestalters erkennen. Mit den umfangreichen Profilsystemlösungen von Reynaers besitzen Sie alle Gestaltungsmöglichkeiten, um Ihrem unverwechselbaren Stil nach einer offenen und transparenten Fassade Ausdruck zu verleihen. **Reynaers – das Gesicht in der Menge.**

Mehr über die Systemlösungen von Reynaers erfahren Sie unter
Telefon 052 725 05 30 oder im Internet: www.reynaers.ch

Reynaers
ALUMINIUM

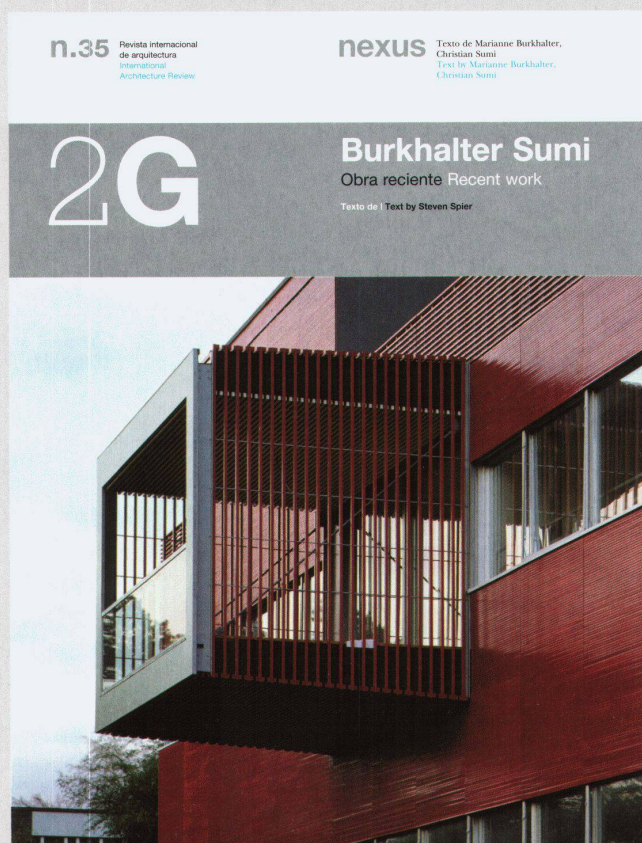


Vielfalt und Service

CREABETON – die Adresse mit dem Gesamtsortiment für kreative Lösungen rund um Beton. Es stehen Ihnen über 2300 Artikel täglich zur Verfügung. Produkte auf Mass, kompetente Beratung und weit reichende Servicedienstleistungen vervollständigen unser Angebot. CREABETON – Ihr Partner für Gesamtlösungen rund um Beton.

CREABETON

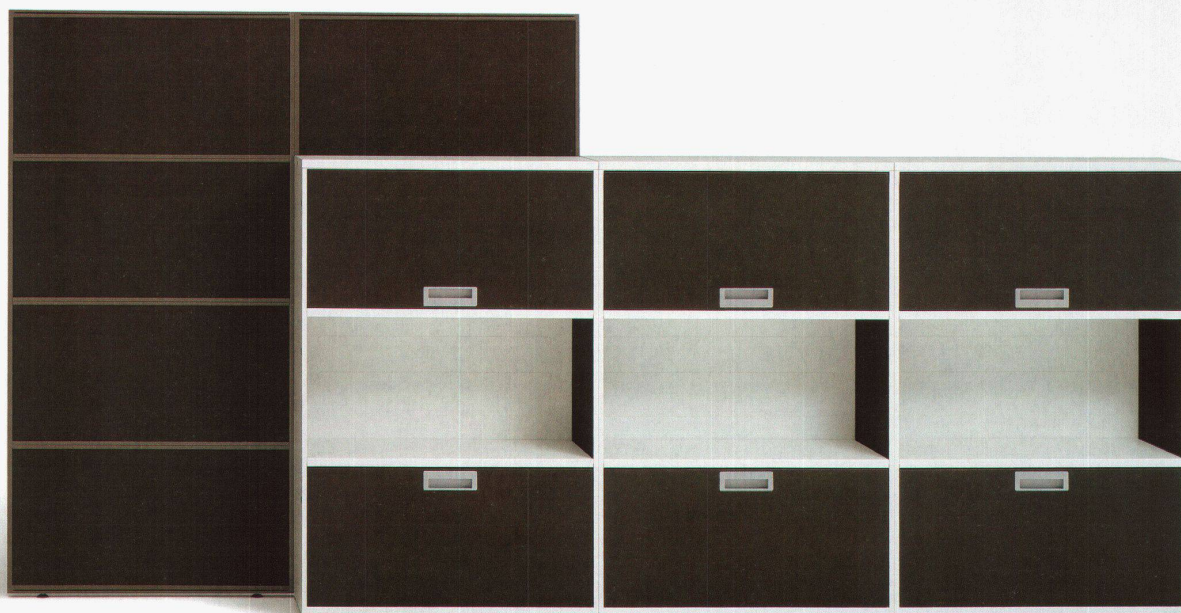
www.creabeton.ch
creaphone 0848 800 100



Nº 1. David Chipperfield. Obra reciente (agotado) | Nº 2. Toyo Ito. Sección 1997 (agotado) | Nº 3. Landscape. Estrategias para la construcción del paisaje (agotado) | Nº 4. Arne Jacobsen. Edificios públicos (agotado) | Nº 5. Eduardo Souto de Moura. Obra reciente | Nº 6. Ushida Findlay | Nº 7. R.M. Schindler. 10 Casas | Nº 8. Arquitectura latinoamericana. Una nueva generación (agotado) | Nº 9. Williams Tsien. Obras (agotado) | Nº 10. Instant China | Nº 11. Baumschlager & Eberle (agotado) | Nº 12. Craig Ellwood. 15 Casas (agotado) | Nº 13. Carlos Jiménez | Nº 14. Construir en las montañas. Arquitectura reciente en los Grisones | Nº 15. Arquitectura italiana de la posguerra 1944-1960 | Nº 16. Foreign Office Architects | Nº 17. Marcel Breuer. Casas americanas | Nº 18. Arquitectura y energía | Nº 19. Waro Kishi. Obra reciente (agotado) | Nº 20. Arquitectura portuguesa. Una nueva generación | Nº 21. Lacaton & Vassal (agotado) | Nº 22. Ábalos&Herreros | Nº 23-24. Lina Bo Bardi | Nº 25. Josep Lluís Mateo. Obra reciente | Nº 26. Mathias Klotz | Nº 27. Mansilla + Tuñón. Obra reciente | Nº 28. Aires Mateus | Nº 29-30. Max Bill. Arquitecto | Nº 31. Riegler Riewe | Nº 32. Carlos Ferrater. Obra reciente | Nº 33. José Antonio Coderch. Casas | Nº 34. Sergison Bates | Nº 35. Burkhalter Sumi. Obra reciente | Nº 36. BKK-3

No. 1 David Chipperfield. Recent work (out of print) | No. 2 Toyo Ito. Section 1997 (out of print) | No. 3 Landscape. Strategies for the construction of landscape (out of print) | No. 4 Arne Jacobsen. Public buildings (out of print) | No. 5 Eduardo Souto de Moura. Recent work | No. 6 Ushida Findlay | No. 7 R.M. Schindler. 10 Houses | No. 8 Latin American architecture. A new generation (out of print) | No. 9 Williams Tsien. Works (out of print) | No. 10 Instant China | No. 11 Baumschlager & Eberle (out of print) | No. 12 Craig Ellwood. 15 Houses (out of print) | No. 13 Carlos Jiménez | No. 14 Building in the Mountains. Recent Architecture in Graubünden | No. 15 Postwar Italian Architecture 1944-1960 | No. 16 Foreign Office Architects | No. 17 Marcel Breuer. American Houses | No. 18 Architecture and energy | No. 19 Waro Kishi. Recent Works (out of print) | No. 20 Portuguese architecture. A new generation | No. 21 Lacaton & Vassal (out of print) | No. 22 Ábalos&Herreros | No. 23-24 Lina Bo Bardi | No. 25 Josep Lluís Mateo. Recent Works | No. 26 Mathias Klotz | No. 27 Mansilla + Tuñón. Recent work | No. 28 Aires Mateus | No. 29-30 Max Bill. Architect | No. 31 Riegler Riewe | No. 32 Carlos Ferrater. Recent work | No. 33 José Antonio Coderch. Houses | No. 34 Sergison Bates | No. 35 Burkhalter Sumi. Recent work | No. 36 BKK-3

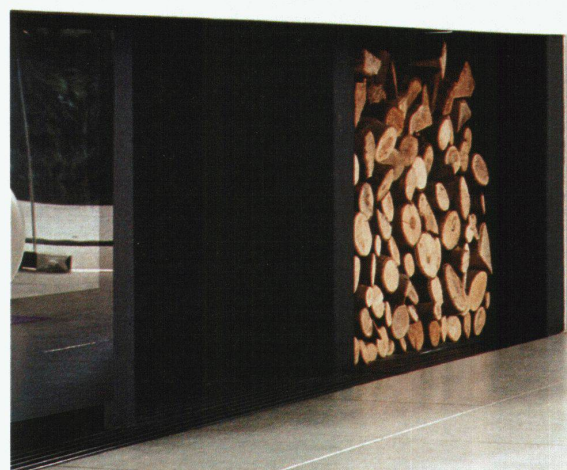




Lista QUB ist die überzeugende Lösung für eine optimale Raumstruktur und mehr Individualität am Arbeitsplatz. Mit dem modularen Schrank- und Wandsystem lassen sich Räume beliebig unterteilen und durch einfaches und müheloses Umstellen jederzeit veränderten Bedürfnissen anpassen. Für mehr Informationen: Telefon 071 372 52 52 oder www.lista-office.com

 **Electrolux**

makes life a little easier™



Ein schönes Zuhause macht Appetit auf schönes Essen. Mein Name ist Profi Steam. Als Multitalent bringe ich Qualität in die Küche. Neu gibt es mich auch im platzsparenden Kompakt-Format.



Neu:

Profi Steam,
auch kompakt.

Swiss Made.

Besuchen Sie uns in einem unserer Home Center oder auf www.electrolux.ch