

Zeitschrift: Werk, Bauen + Wohnen
Herausgeber: Bund Schweizer Architekten
Band: 93 (2006)
Heft: 1/2: Spielräume = Tolérances = Tolerances

Rubrik: Produkte

Nutzungsbedingungen

Die ETH-Bibliothek ist die Anbieterin der digitalisierten Zeitschriften auf E-Periodica. Sie besitzt keine Urheberrechte an den Zeitschriften und ist nicht verantwortlich für deren Inhalte. Die Rechte liegen in der Regel bei den Herausgebern beziehungsweise den externen Rechteinhabern. Das Veröffentlichen von Bildern in Print- und Online-Publikationen sowie auf Social Media-Kanälen oder Webseiten ist nur mit vorheriger Genehmigung der Rechteinhaber erlaubt. [Mehr erfahren](#)

Conditions d'utilisation

L'ETH Library est le fournisseur des revues numérisées. Elle ne détient aucun droit d'auteur sur les revues et n'est pas responsable de leur contenu. En règle générale, les droits sont détenus par les éditeurs ou les détenteurs de droits externes. La reproduction d'images dans des publications imprimées ou en ligne ainsi que sur des canaux de médias sociaux ou des sites web n'est autorisée qu'avec l'accord préalable des détenteurs des droits. [En savoir plus](#)

Terms of use

The ETH Library is the provider of the digitised journals. It does not own any copyrights to the journals and is not responsible for their content. The rights usually lie with the publishers or the external rights holders. Publishing images in print and online publications, as well as on social media channels or websites, is only permitted with the prior consent of the rights holders. [Find out more](#)

Download PDF: 27.04.2026

ETH-Bibliothek Zürich, E-Periodica, <https://www.e-periodica.ch>



Funktion und Design für gehobene Ansprüche

Entwickelt für die elektronische Fensterbedienung, sprengt Schüco TipTronic die bisherigen Grenzen der mechanischen Beschlagstechnik. Alle Teile des neuen, mechatronischen Beschlags liegen vollständig verdeckt und unterbrechen dadurch an keiner Stelle die klare Linienführung des Fensters. Passend zur veränderten Funktionalität und Gestaltung hat der Anbieter den Beschlag Schüco TipTronic mit einem ebenfalls neu entwickelten Griff-Design kombiniert. Zwei Tasten regeln die Kippfunktion, während die Drehfunktion wie bei einem herkömmlichen Fenster durch eine Griffführung angesteuert wird. Als alternative Funktionserweiterungen stehen Griffe



mit nächtlicher Leuchtmarkierung sowie eine optische Rückmeldung über integrierte Leuchtdioden zur Verfügung. Neben der Einzelbedienung direkt am Einbauplatz ist mit der neuen Beschlagsgeneration auch die Zusammenschaltung in Gruppen oder der Anschluss an die Gebäudeleittechnik (zum Beispiel EIB, Ethernet/TCP/IP) möglich. Bei einer Einbindung in ein Gebäude-Netzwerk kann der Fenstergriff auf Wunsch entfallen. Technisch überzeugt Schüco TipTronic vor allem durch seine Reaktionsfähigkeit in Echtzeit: Ver- und Entriegelung benötigen weniger als eine Sekunde. Das System enthält serienmässig alle heute für automatisierte Fenster geforderten Sicherheitskomponenten, etwa den Einklemmschutz, die Notentriegelung bei Stromausfall oder der Vorrang von Sicherheitsbefehlen vor Standardbefehlen. Der Beschlag ist mit seinen ausgereiften, technischen und gestalterischen Details eine ideale Lösung im gehobenen Wohnungsbau. Darüber hinaus sind unzugängliche Fenster wie z. B. Oberlichter sowie seniorenen- und behindertengerechte Bauten aber auch Spitalgebäude wichtige Einsatzgebiete. Schüco TipTronic ist für die Öffnungsarten Drehkipp, Kipp und Kipp mit sperbarer Drehfunktion erhältlich.

Jansen AG, Verkauf Schweiz,
CH-9463 Oberriet
071 763 91 11
www.jansen.com

Neue Wohnideen von Wogg

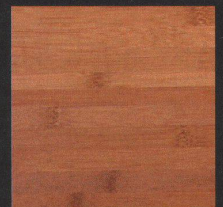
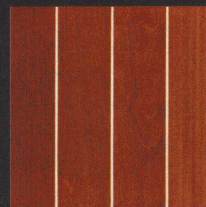
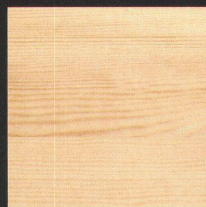
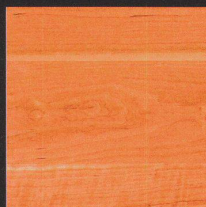
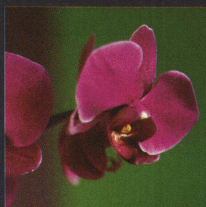
Die Produktfamilie 34 umfasst Beistelltische, hoch oder stapelbar im Trio, sowie einen Servierwagen. Ausgangsmaterial ist natur eloxiertes Alucobond in hochwertiger Möbelqualität und einzigartiger Verarbeitung. Für die Stabilität der Abdeckplatten werden diese ringsum rechtwinklig mittels Fräskanttechnik abgebogen. In den Ecken ist ein Verbindungsformstück aus Leichtmetalldruckguss passgenau eingesetzt. Diese Lösung erfüllt die Aufgaben des Eckschutzes, der Verstärkung und der Aufnahme der vertikalen Rundfüsse aus Stahl. Sämtliche Konstruktionsteile sind mattschwarz beschichtet, die Tischbeine abschraubbar. Als pfiffiges Accessoire gibt es ein schlichtes, formschönes Serviertablett: Die rechteckige Platte wurde in einem spanlosen Prozess an beiden Enden leicht aufgebogen. Dieser Aufbug dient als Griff; umgekehrt auf den Tisch gelegt, kann das Tablett als Thermobrücke für heisse Töpfe und Schüsseln eingesetzt werden. Ein vielseitig nutzbares Sideboard, das im Büro wie Wohnbereich für Stauraum sorgt, trägt die Nummer 36 der Wogg-Kollektion und wurde von Christophe Marchand entworfen. Das Verbundmaterial, eine Eigenentwicklung von Wogg, besteht aus einem Kern aus MDF-Holzwerkstoffplatten mit Längskanten aus schwarzem Vollkern-Phenol und HPL-Deckschichten

auf beiden Flächen. So entsteht ein biegesteifer Verbund von nur 13,6 mm Dicke. Für die Aussenhaut stehen Hochpresslaminat (HPL) in schwarz, weiss und als Topausführung in Fine-Line-Echtholz furnier, Ton Wengé zur Verfügung. Für die gesamte Innenausstattung wird eine alufarbige Beschichtung verwendet. Für die Schubladen kommen hochwertige Vollauszüge mit Dämpfungs- und Einzugautomatik zur Anwendung. Die Böden der Schubladen sind mit einer schalldämpfenden und rutschhemmenden Neoprenmatte ausgelegt, die Unterteilungen lassen sich individuell einsetzen.

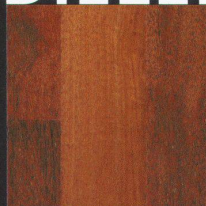
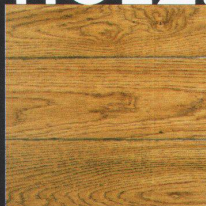
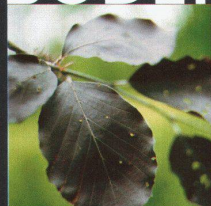
Wogg AG
CH-5405 Baden
www.wogg.ch

Warme Wellen

Mit runtal aeroplano brachte die Firma Radiatec vor zwei Jahren ein flaches Heizkörpersystem auf den Markt, das dank einer absolut glatten Oberfläche in Stahl, Edelstahl oder Aluminium erstmals die Heizfläche zur Wand werden liess. Seit dem vergangenen Jahr steht nun zusätzlich das modular aufgebaute System runtal velum im Angebot, das sich für den privaten wie öffentlichen Einsatz eignet. Die Heizelemente lassen sich einzeln oder aneinandergereiht sowohl horizontal wie vertikal einsetzen. Erhältlich

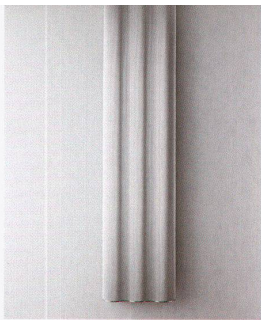


BODEN HOLZ. DIELEN HAGETRA.



8608 Bubikon. T 055 253 10 20. www.hagetra.ch

Parkett für alle Böden



in matt oder glänzend lackierten Farben sowie aus eloxiertem Aluminium, reagiert das System dank kleinem Wasserinhalt dreimal schneller als übliche Flachrohrheizkörper. Die Heizelemente brauchen wenig Platz und sind aufgrund der Verbindung mit den Strangpressprofilen aus Aluminium auch äusserst leicht.
Radiatec AG
CH-5722 Gränichen
www.runtal.ch

Exklusiver Sonnenschutz

Die beiden Wohnhäuser Hohenbühl in Zürich, entworfen vom Zürcher Architekturbüro agps, machen mit einer ungewöhnlichen Gebäudehülle auf sich aufmerksam. Das Hebeschiebsystem CP 155-LS von Reynaers erlaubt nicht nur einen optimalen Sonnenschutz, sondern garantiert auch Transparenz, hohe thermische und akustische Isolation und Einbruchschutz. Das rostfreie Stahl-Drahtgeflecht des Sonnenschutzes lässt sich elektro-mechanisch bewegen, wirkt leicht wie ein Vorhang und wechselt, je nach Lichtverhältnisse, die Farbe. Die Doppelhaut-Fassade aus verglasten Schiebefenstern mit beweglichen Lamellen und Sonnenschutz wird im Innern durch schiebbare Holzelemente ergänzt. Mit dem System CP 155 lassen sich grossflächige, über drei Meter hohe Öffnungen realisieren, die Schiebetüren können auf Wunsch via Fernbedienung gesteuert werden.
Reynaers AG
CH-8500 Frauenfeld
www.reynaers.ch



Neue Wiener Werkstätte

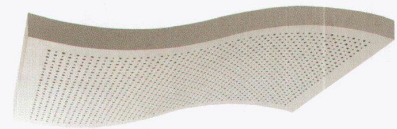
Ihre Blütezeit erlebte die Wiener Werkstätte anfangs des 20. Jahrhunderts, als Künstler wie Egon Schiele, Gustav Klimt oder Oskar Kokoschka die Modedesigner und Möbelbauer beeinflussten. 1932 mussten die Schul- und Produktionsstätten aus wirtschaftlichen Gründen ihren Betrieb einstellen, seit 1986 setzt die KAPO GmbH die Traditionen der legendären WW unter dem Namen Neue Wiener Werkstätte fort.
Wärme, Harmonie und Behaglichkeit strahlen auch die neuen Modelle aus. Meisterhafte Verarbeitung und die Verwendung hochwertiger Materialien sind Programm. In der Schweiz werden die modernen Linien der Neuen Wiener Werkstätte seit Ende 2005 exklusiv vom Zürcher Einrichtungshaus Zingg-Lamprecht vertrieben.
Zingg-Lamprecht
CH-8306 Brüttsellen
www.zingg-lamprecht.ch
www.kapo.co.at

So ästhetisch können Klänge sein

Neuheit!

Rigiton Akustik Design Decken

Individualität im Akustik-Trockenbau ist jetzt ohne Risiko und Zeitverlust möglich. Wir biegen und schneiden die Rigiton Akustikplatten nach Ihren Vorgaben exakt auf Form und Grösse. So wird die Endmontage zeitlich kalkulierbar und das Ergebnis plangerecht. Auf Wunsch durchgefärbt nach RAL.



Rigips AG.SA
5506 Mägenwil
Tel. 062 887 44 44
Fax 062 887 44 45
www.rigips.ch
info@rigips.ch

