

Zeitschrift: Werk, Bauen + Wohnen
Herausgeber: Bund Schweizer Architekten
Band: 92 (2005)
Heft: 6: Beliebte Orte = Lieux prisés = Popular places

Inhaltsverzeichnis

Nutzungsbedingungen

Die ETH-Bibliothek ist die Anbieterin der digitalisierten Zeitschriften auf E-Periodica. Sie besitzt keine Urheberrechte an den Zeitschriften und ist nicht verantwortlich für deren Inhalte. Die Rechte liegen in der Regel bei den Herausgebern beziehungsweise den externen Rechteinhabern. Das Veröffentlichen von Bildern in Print- und Online-Publikationen sowie auf Social Media-Kanälen oder Webseiten ist nur mit vorheriger Genehmigung der Rechteinhaber erlaubt. [Mehr erfahren](#)

Conditions d'utilisation

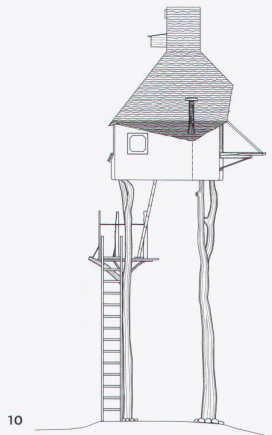
L'ETH Library est le fournisseur des revues numérisées. Elle ne détient aucun droit d'auteur sur les revues et n'est pas responsable de leur contenu. En règle générale, les droits sont détenus par les éditeurs ou les détenteurs de droits externes. La reproduction d'images dans des publications imprimées ou en ligne ainsi que sur des canaux de médias sociaux ou des sites web n'est autorisée qu'avec l'accord préalable des détenteurs des droits. [En savoir plus](#)

Terms of use

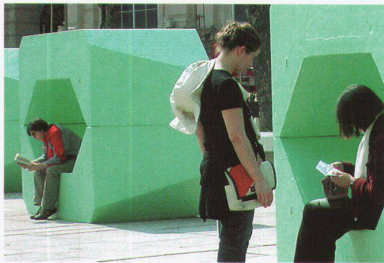
The ETH Library is the provider of the digitised journals. It does not own any copyrights to the journals and is not responsible for their content. The rights usually lie with the publishers or the external rights holders. Publishing images in print and online publications, as well as on social media channels or websites, is only permitted with the prior consent of the rights holders. [Find out more](#)

Download PDF: 06.04.2026

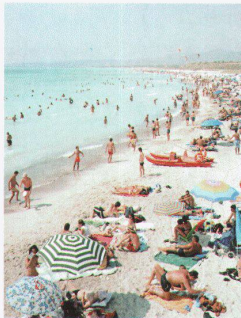
ETH-Bibliothek Zürich, E-Periodica, <https://www.e-periodica.ch>



10



26



33



54

Beliebte Orte

- 3 Editorial
- 4 Ueli Mäder
Beliebte Orte Ein soziologischer Blick auf angeeignete Räume
- 10 Martin Tschanz, Markus Jakob, Nott Caviezel, Momojo Kajjima
Kleinbauten: Restaurant Schwellemätteli in Bern, Rolltreppenanlage in Toledo, Aussichtsturm im Zoo Helsinki, Baumhaus in Japan
- 18 Gunda Barth-Scalmani, Kurt Scharr
Vom Entstehen und Wandel beliebter Orte Der Brenner und die Reiseliteratur
- 26 Walter Zschokke
Sehen und gesehen werden Der grosse Hof im Wiener Museumsquartier
- 33 Massimo Vitali
Sguardo sul mondo
- 36 Nott Caviezel
Stufe um Stufe Die Treppe als Ort, Element und Motiv

Forum

- 45 Kolumne: Judith Fischer
- 46 EFH: Ferienhaus in Lenzerheide, von Fredi Doetsch
- 48 Bauten: Quartierzentrum Aussersihl, Zürich, von EM2N Architekten
- 51 Bauten: Pavillon der Verkehrsbetriebe St. Gallen, von Peter Lüchinger
- 52 Leserbrief zur Rezension «Wessen Geschichte spiegelt sich in Chandigarh?»
- 52 bauen + rechten
- 54 Innenarchitektur: Unteres Gästehaus, Kartause Ittingen, von Regula Harder und Jürg Speyermann
- 58 Innenarchitektur: Cube, Erlebnishotel in Tröpolach/Nassfeld, Kärnten
- 62 Ausstellung: Expo 2005, Aichi, Japan
- 64 Jubiläum: Jürgen Joedicke zum 80. Geburtstag
- 66 Ausstellungen | Veranstaltungen | Wettbewerbe | Neuerscheinungen
- 72 Produkte
- 74 Vorschau | Impressum

werk-Material

EM2N Architekten: Quartierzentrum Aussersihl, Zürich
Peter Lüchinger: Pavillon der Verkehrsbetriebe, St. Gallen