

Zeitschrift: Werk, Bauen + Wohnen
Herausgeber: Bund Schweizer Architekten
Band: 92 (2005)
Heft: 4: H&deM et cetera

Werbung

Nutzungsbedingungen

Die ETH-Bibliothek ist die Anbieterin der digitalisierten Zeitschriften auf E-Periodica. Sie besitzt keine Urheberrechte an den Zeitschriften und ist nicht verantwortlich für deren Inhalte. Die Rechte liegen in der Regel bei den Herausgebern beziehungsweise den externen Rechteinhabern. Das Veröffentlichen von Bildern in Print- und Online-Publikationen sowie auf Social Media-Kanälen oder Webseiten ist nur mit vorheriger Genehmigung der Rechteinhaber erlaubt. [Mehr erfahren](#)

Conditions d'utilisation

L'ETH Library est le fournisseur des revues numérisées. Elle ne détient aucun droit d'auteur sur les revues et n'est pas responsable de leur contenu. En règle générale, les droits sont détenus par les éditeurs ou les détenteurs de droits externes. La reproduction d'images dans des publications imprimées ou en ligne ainsi que sur des canaux de médias sociaux ou des sites web n'est autorisée qu'avec l'accord préalable des détenteurs des droits. [En savoir plus](#)

Terms of use

The ETH Library is the provider of the digitised journals. It does not own any copyrights to the journals and is not responsible for their content. The rights usually lie with the publishers or the external rights holders. Publishing images in print and online publications, as well as on social media channels or websites, is only permitted with the prior consent of the rights holders. [Find out more](#)

Download PDF: 14.02.2026

ETH-Bibliothek Zürich, E-Periodica, <https://www.e-periodica.ch>

MODERNE ARCHITEKTUR IN GLAS UND STAHL VERBUNDEN
MIT DER ÄSTHETIK ZEITLOSER TEPPICHBÖDEN.

ANTONIO CITTERIO

Einen lebendigen Dialog auf höchstem Niveau ermöglichen gewebte Teppichböden von Vorwerk.
Mit ihrer puristischen Eleganz unterstreichen sie den Charakter eines Raumes. Strapazierfähige Materialien
und zeitlos elegantes Design bilden ein attraktives Ambiente und vollenden anspruchsvolle Architektur.

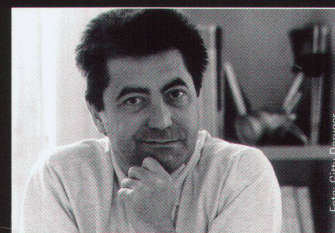
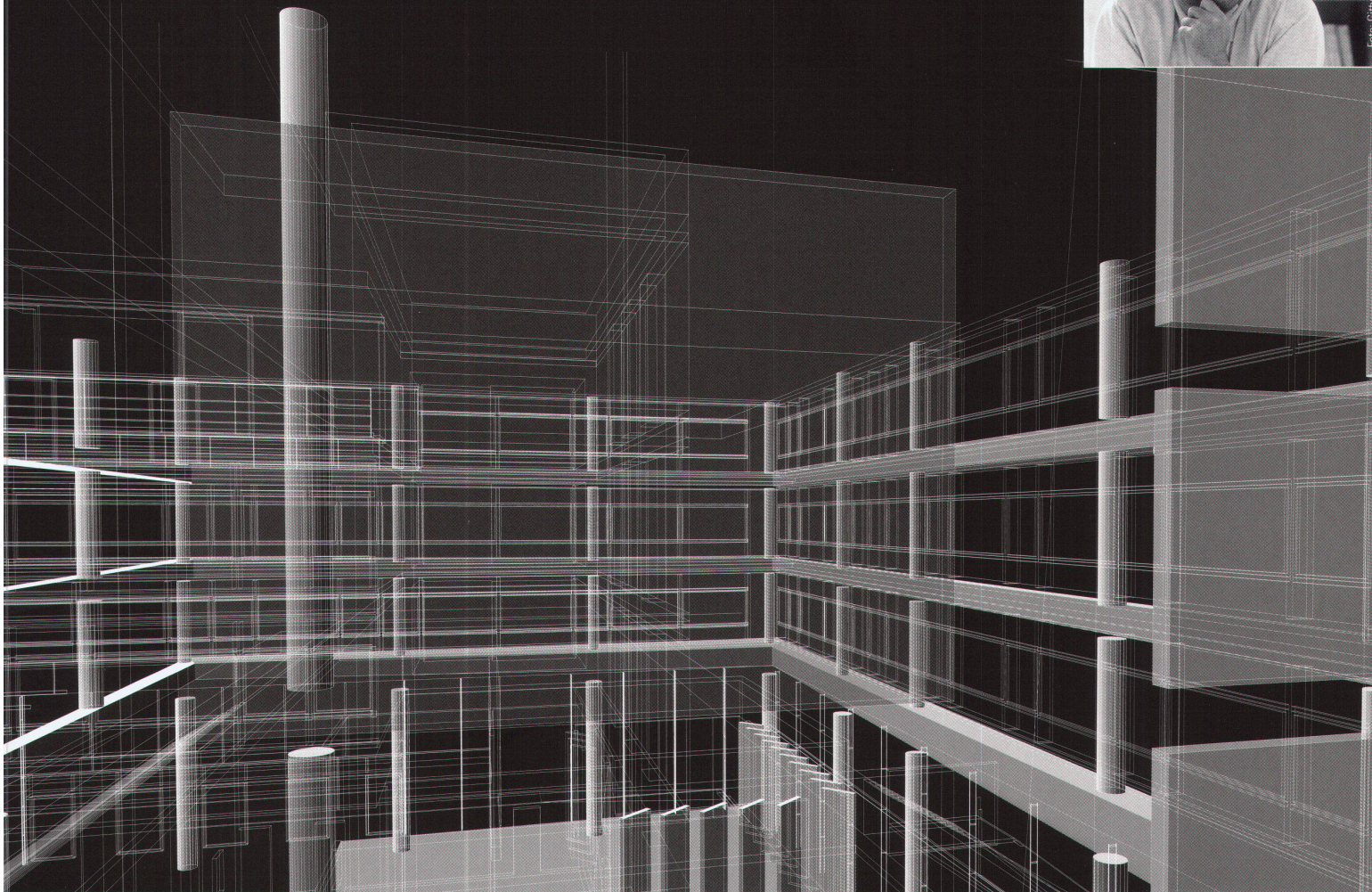


Foto: Gitti Daugler



EINFACH DIE KOMPLETTE ÜBERSICHT ÜBER DIE WEB-TEPPICHBÖDEN ANFORDERN.

www.vorwerkteppiche.ch



edel music HEADQUARTER

NANDOU, Farbe: 910 A schwarz



Vorwerk Teppich. Und der hält länger, als uns lieb ist.

GEWEBTE TEPPICHBÖDEN – ÄSTHETIK FÜR DEN BODEN

Das Weben von Teppichböden ist die qualitativ anspruchsvollste und hochwertigste Verarbeitungsart edler Garne. Vorwerk entwickelt diese Kunst kontinuierlich weiter und setzt mit innovativen und einzigartigen Webtechniken immer wieder völlig neue, wegweisende Akzente in den unterschiedlichsten Web-Qualitäten.

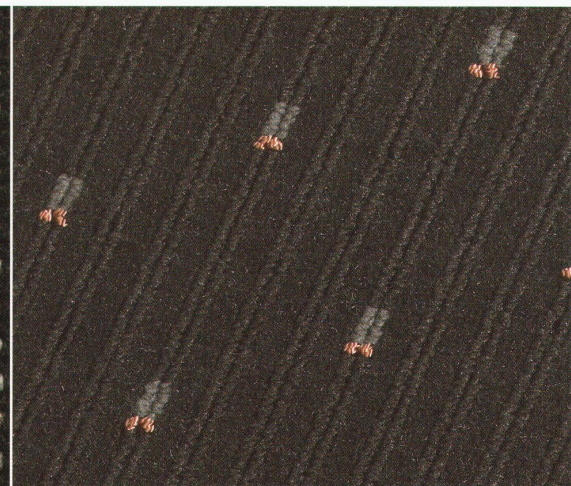
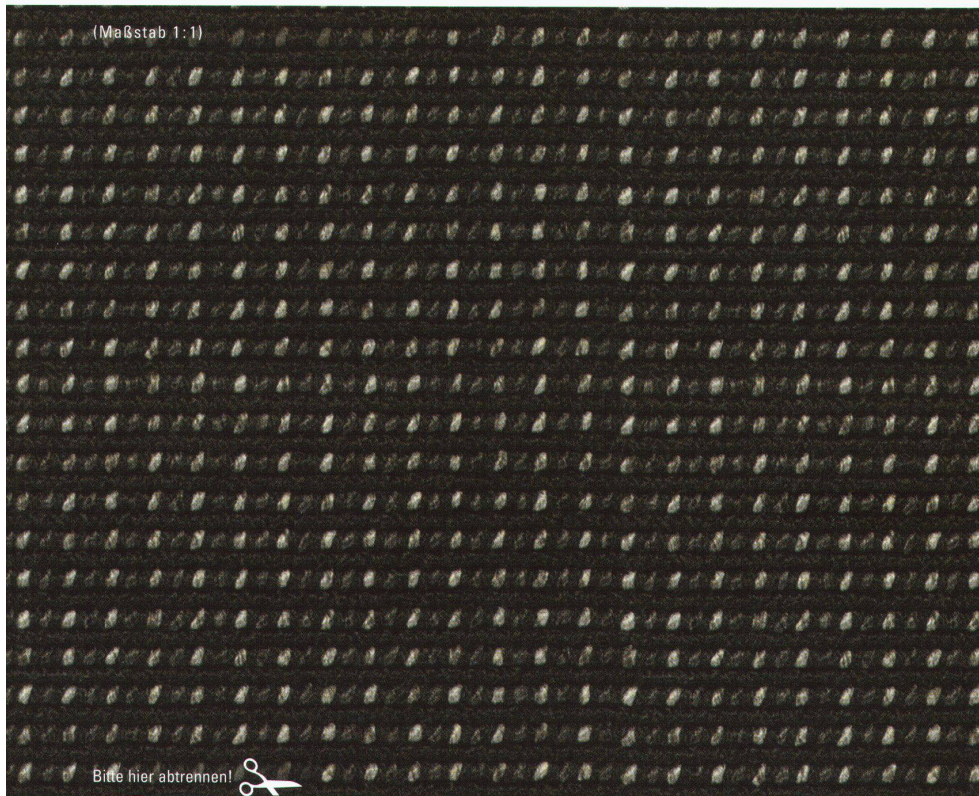


Die besondere Strapazierfähigkeit von Vorwerk-Teppichböden liegt unter anderem an der Verwendung hochwertiger Antron®-Garne. Teppichböden aus diesem besonderen Material garantieren einen geringen Abrieb und bewahren auch nach langem Gebrauch ein gepflegtes Aussehen.

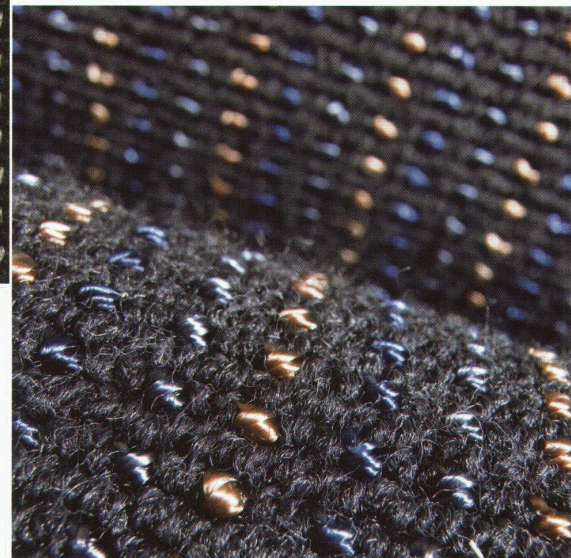
Exemplarisch unterstreicht die patentierte Web-Schlinge NANDOU als puristischer Uni oder mit harmonischen Dessinierungen die architektonische Philosophie eines Raumes. Als Ausdruck exklusiven Stils sorgen einzigartige Garnkompositionen mit changierenden Effekten für neue und dennoch integrale Optiken.

NANDOU design **DESSIN 206 EAN 07274 FARBE 969 A**

KAIRO structure gloss **DESSIN 4446 EAN 09219 FARBE 971 C**



SETHO gloss – Sonderfarben



FORMAT **EAN 17850 FARBE 939 C**

☐ Ich möchte einen Termin mit Ihrem Objekt-Fachberater vereinbaren. Bitte rufen Sie mich an

Bitte senden Sie mir folgendes Informationsmaterial (bitte ankreuzen):

- ☐ eine Übersicht Ihrer Webprodukte
- ☐ die komplette Übersicht über die Vorwerk Objekt Kollektionen (Kollektionsbuch Objekt)
- ☐ die Antron®-Broschüre über Teppichfasern

Bitte ausreichend frankieren, falls Marke zur Hand, oder faxen an
+41 (0) 55 21 18 279

Bitte deutlich und in Druckbuchstaben schreiben!

Name _____
Firma _____
Strasse und Hausnummer _____
PLZ/Ort _____
Tel./Fax _____
E-Mail _____



ANTWORT

VORWERK TEPPICHWERKE GMBH & CO. KG
RÖMERWIESE 11

CH-8645 JONA

