

**Zeitschrift:** Werk, Bauen + Wohnen  
**Herausgeber:** Bund Schweizer Architekten  
**Band:** 92 (2005)  
**Heft:** 12: Fassaden = Façades

**Rubrik:** Produkte

### **Nutzungsbedingungen**

Die ETH-Bibliothek ist die Anbieterin der digitalisierten Zeitschriften auf E-Periodica. Sie besitzt keine Urheberrechte an den Zeitschriften und ist nicht verantwortlich für deren Inhalte. Die Rechte liegen in der Regel bei den Herausgebern beziehungsweise den externen Rechteinhabern. Das Veröffentlichen von Bildern in Print- und Online-Publikationen sowie auf Social Media-Kanälen oder Webseiten ist nur mit vorheriger Genehmigung der Rechteinhaber erlaubt. [Mehr erfahren](#)

### **Conditions d'utilisation**

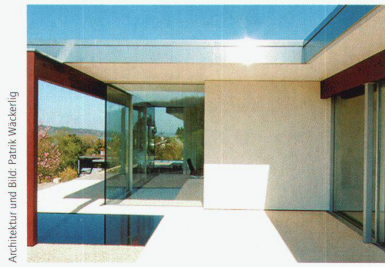
L'ETH Library est le fournisseur des revues numérisées. Elle ne détient aucun droit d'auteur sur les revues et n'est pas responsable de leur contenu. En règle générale, les droits sont détenus par les éditeurs ou les détenteurs de droits externes. La reproduction d'images dans des publications imprimées ou en ligne ainsi que sur des canaux de médias sociaux ou des sites web n'est autorisée qu'avec l'accord préalable des détenteurs des droits. [En savoir plus](#)

### **Terms of use**

The ETH Library is the provider of the digitised journals. It does not own any copyrights to the journals and is not responsible for their content. The rights usually lie with the publishers or the external rights holders. Publishing images in print and online publications, as well as on social media channels or websites, is only permitted with the prior consent of the rights holders. [Find out more](#)

**Download PDF:** 17.04.2026

**ETH-Bibliothek Zürich, E-Periodica, <https://www.e-periodica.ch>**



Architektur und Bild: Patrick Wädler/ig

## Isolierte Schiebefenster ohne Rahmen

Sky-Frame® nennt sich das bauphysikalisch und technisch ausgeklügelte Fenstersystem, das die Firma R & G Metallbau AG in Ellikon an der Thur seit zwei Jahren produziert und fließende Übergänge zwischen Innen und Aussen schafft. Ob Umbau oder Neubau, mit Sky-Frame lassen sich Lösungen realisieren, wie sie vor kurzem noch nicht denkbar waren. Integrierte Insektengitter, komplettöffnende Ecklösungen, automatische Antriebe und Nachtauskühlung – mit Sky-Frame ist nahezu alles möglich. Der umlaufende Rahmen wird bündig in Wand, Decke und Boden eingelassen – einzig eine 20 mm schmale, senkrechte Sprosse bleibt sichtbar, wo sich zwei Elemente überlappen. Das erlaubt uneingeschränkte Aussicht und schwellenlos in den Aussenraum fortgesetzte Zimmerböden. Sky-Frame entsteht aus Isolierglaselementen mit einer Scheibenstärke von 30 mm, auf die umlaufend ein Profil aus glasfaserarmiertem Epoxidharz (GFK) aufgeklebt ist. Die Elemente lagern in Aluminiumrahmen, die schiebbaren Elemente stehen dabei auf kugelgelagerten Wagen mit sehr kleinem Rollwiderstand. Die vertikalen Rahmentteile aus Aluminium sind auf die GFK-Profile aufgeklipst. Die System

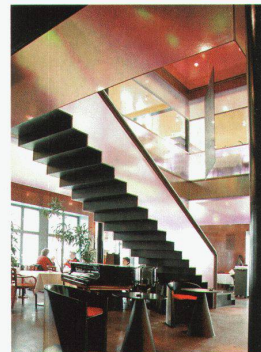
entwässerung erfolgt bei bodenbündigem Einbau durch eine versenkte Rinne. Dank konsequenter Trennung von Innen- und Aussenschalen wird ein guter Rahmenisolationswert erreicht. Feste und schiebbare Elemente sind in beliebiger Zahl kombinierbar, abwechslungsweise oder mit symmetrisch gegenläufigen Schiebelelementen. Bei Mittelöffnungen verbreitert sich die senkrechte Sprosse auf 30 mm bei versetztem Stoss oder 80 mm, wenn beide Elemente in derselben Schiene laufen sollen.

R & G Metallbau AG  
CH-8548 Ellikon an der Thur  
[www.sky-frame.ch](http://www.sky-frame.ch)

## Fiberglas in vielseitigem Einsatz

Die Swissfiber hat dieses Jahr erstmals einen mit 30 000 Franken dotierten Wettbewerb für Projekte in Fiberglas ausgeschrieben, im Herbst wurden die Preisträger erkoren. Gewinner sind die Architekten Vrendli und Arnold Amsler aus Winterthur mit dem Innenausbau des Restaurants National in Winterthur, die gemäss Jury zwei Eigenschaften des Materials bis zum äussersten ausgereizt haben: seine Tragfähigkeit und seine Leuchtkraft. Den zweiten

Platz holte sich das Architekturbüro Fischer Art Basel mit der Fassade Brasileira, Patrick Hönig wurde für seinen Entwurf für ein Kleinauditorium in St. Gallen ausgezeichnet. Der Sonderpreis in der Kategorie Innovation und Experiment geht an die Architekten und Städteplaner Gramazio und Kohler aus Zürich mit ihrem Lichtband aus Fiberglasstäben für die neue Weihnachtsbeleuchtung in der Zürcher Bahnhofstrasse. Alle eingereichten Arbeiten sind in einer Broschüre aufgeführt, die in elektronischer Form bei Swissfiber bezogen werden kann.  
Swissfiber AG  
CH-8048 Zürich  
[www.swissfiber.com](http://www.swissfiber.com)



## Schlicht – und bisweilen extrem lang

Bereits in dritter Generation führt Innenarchitekt Philipp Oswald die kreative Schreinerei gleichen Namens in Oberglatt. Die qualitativ überzeugende und zeitlose Kollektion, in Zusammenarbeit mit Architekten und Designern entwickelt, umfasst Tische, ein Sideboard, ein Longboard und ein Bett. Mit massgeschneiderten Lösungen im Innenausbau für Verkaufslöke, Museen, Schulen und Spitäler, aber auch privaten Neu- oder Umbauten hat sich das Unternehmen in den vergangenen 75 Jahren über die Landesgrenzen hinaus einen Namen gemacht. Das hier gezeigte Longboard, entworfen von Christiane Hinrichs, ist über drei Meter lang. Oswald prüfte in seiner Möbelschreinerei diverse Materialvarianten und konnte die Hochschule für Architektur, Bau und Holz (HSB) in Biel als Partner gewinnen. Eckverbinder machen die grosse Spannweite möglich. Wie riesige Klammern hält diese Muskulatur aus Edelstahl die filigranen, lediglich drei Zentimeter dicken Holzböden zusammen – ohne durchzuhängen auch bei hohen Belastungen. Im grosszügigen, rund 300 m<sup>2</sup> grossen Showroom an der Bahnhofstrasse 54



**Ihre Visionen werden Wirklichkeit**

sichern Sie sich ihren Vorsprung mit einer Visualisierung

iris tripet dipl.arch.eth sia swb 8008 zuerich phone +4143 4431414 [www.3dplus.ch](http://www.3dplus.ch)



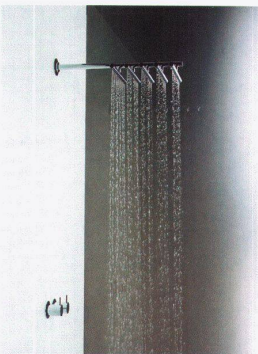
in Oberglatt können die Möbel nicht nur besichtigt, sondern auch direkt erworben werden.

Ph. Oswald  
Schreinerei und Innenausbau AG  
CH-8154 Oberglatt  
www.ph-oswald.ch

### Starker Strahl aus feinen Rohren

Auf der diesjährigen Leitmesse für Sanitärprodukte, der ISH in Frankfurt, präsentierte der dänische Armaturenhersteller Vola sein neues Brausekonzept: klassisch im Auftritt, mit einem technischen Innenleben, das höchsten Qualitätsansprüchen genügt. Die Duschelemente sind mit Siliconoppen ausgestattet, die einen angenehmen Strahl erzeugen und eine unkomplizierte Entkalkung ermöglichen. In Kombination mit den neuen Vola – Thermostaten kann ein Wasserdurchfluss von etwa 40 Litern pro Minute erreicht werden. Entwickelt wurde das neue Vola Brausekonzept von Teit Weylandt, einem Schüler von Arne Jacobsen, der in den 60er Jahren den Entstehungsprozess der Marke Vola massgeblich beeinflusste.

Vola AG  
CH-8320 Fehraltorf  
www.vola.ch



### m-box bandbreite

Handliche Materialmuster aus Kunststoff, Stein, Glas, Gewebe und Holz, von gattergesägt bis lasergecuttet, vereint diese 5,5 kg schwere Box, die mehr als nur Lust am Experimentieren und Kombinieren macht. Die wichtigsten Eigenschaften und Kennwerte der einzelnen Materialien, lieferbare Grössen und Farben, Verarbeitungsmöglichkeiten und Oberflächenbehandlungen sowie Bezugsquellen mit Ansprechpartnern finden sich auf kleinen Informations-Zetteln, die Angabe von Referenzobjekten lädt ein, Anwendungen auch vor Ort zu begutachten. Anna-Lena Heldt, Architektin und Assistentin an der ETH Zürich, hat diese Sammlung kopiert und zusammengestellt, Hochschulen und Büros für Architektur und Design sind das Zielpublikum. Die Box ist im Buchhandel (ISBN 3-033-00445-8) zum Preis von Fr. 140.–/€ 98.– oder unter [www.mbox.ch](http://www.mbox.ch) zu beziehen.  
h2c\_architecture\_design  
www.h2c.ch

### Bewährte Graphisoft Technologie

Seit November ist die Neuversion 2006 der STAR(T)EDITION ArchiCAD auf dem Markt. Eine deutlich erhöhte Geschwindigkeit im Bildschirmaufbau, eine optimierte Benutzeroberfläche mit einer stark vereinfachten Menüstruktur sowie eine neue Projektnavigation zeichnen den Update aus. Neue Werkzeuge wie ein Detailfenster sowie das Wandabschlusswerkzeug erleichtern die Arbeit. Mit der Solid Modelling Methode stehen verbesserte Zeichen- und Entwurfsfunktionen zur Verfügung. Die Neulizenz dieser leistungsfähigen Software auf der Basis des Virtuellen Gebäudemodells™ kostet weiterhin Fr. 3 950.–, das Update Fr. 990.–.  
IDC AG, CH-6005 Luzern  
www.idc.ch



Klare Haltung in jeder Position.

**Modus Executive** ist seit über 10 Jahren ein Garant für Form, Funktion und Ergonomie. Rücken, Sitz und Armlehne sind in feinstem Leder eingefasst. Sie können sich auf luxuriösen Sitzkomfort einstellen.

[www.wilkhahn.ch/fachhandel](http://www.wilkhahn.ch/fachhandel)