

**Zeitschrift:** Werk, Bauen + Wohnen  
**Herausgeber:** Bund Schweizer Architekten  
**Band:** 92 (2005)  
**Heft:** 11: Diener, Federle, Wiederin et cetera

## Werbung

### Nutzungsbedingungen

Die ETH-Bibliothek ist die Anbieterin der digitalisierten Zeitschriften auf E-Periodica. Sie besitzt keine Urheberrechte an den Zeitschriften und ist nicht verantwortlich für deren Inhalte. Die Rechte liegen in der Regel bei den Herausgebern beziehungsweise den externen Rechteinhabern. Das Veröffentlichen von Bildern in Print- und Online-Publikationen sowie auf Social Media-Kanälen oder Webseiten ist nur mit vorheriger Genehmigung der Rechteinhaber erlaubt. [Mehr erfahren](#)

### Conditions d'utilisation

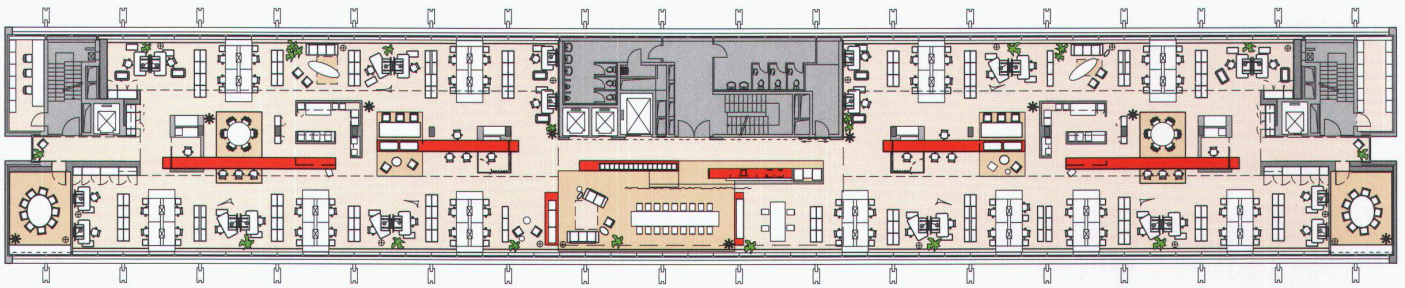
L'ETH Library est le fournisseur des revues numérisées. Elle ne détient aucun droit d'auteur sur les revues et n'est pas responsable de leur contenu. En règle générale, les droits sont détenus par les éditeurs ou les détenteurs de droits externes. La reproduction d'images dans des publications imprimées ou en ligne ainsi que sur des canaux de médias sociaux ou des sites web n'est autorisée qu'avec l'accord préalable des détenteurs des droits. [En savoir plus](#)

### Terms of use

The ETH Library is the provider of the digitised journals. It does not own any copyrights to the journals and is not responsible for their content. The rights usually lie with the publishers or the external rights holders. Publishing images in print and online publications, as well as on social media channels or websites, is only permitted with the prior consent of the rights holders. [Find out more](#)

**Download PDF:** 05.04.2026

**ETH-Bibliothek Zürich, E-Periodica, <https://www.e-periodica.ch>**



bung des Ansatzes von SPGA. Nur wenn rationale und emotionale Komponenten im Gleichgewicht seien, könne zeitloses und aufregendes Design entstehen, sagt Sevil Peach und verbirgt nicht, dass «Emotionen» und «intuitive Kognition» nicht unbedingt dem Managerjargon entsprechen. Trotzdem: Sei es in der strahlenden neunstöckigen Landschaft von Mexx, die aus lauter Inseln besteht, oder in der elegant gediegenen Innenwelt des buntesten Gebäudes auf dem Novartis-Campus – die Arbeitswelten von Sevil Peach sind immer für die Arbeitenden gebaut. Für die Menschen – das Kapital jeder Firma.

Anna Schindler



Plan und Bild: Novartis-Gelände Basel, Gebäude WSJ 202.3

Sevil Peach, geboren 1949 in der Türkei, studierte Interior Design an der Universität von Brighton. Nach Mitarbeit in verschiedenen Architektur- und Designbüros in London und Istanbul gründete sie 1994 zusammen mit Gary Turnbull ihr eigenes Studio Sevil Peach Gence Associates SPGA. Das Studio gestaltete unter anderem die Büros der Vitra GmbH in Weil am Rhein (1998), das Hauptquartier von MEXX in Amsterdam (2003) oder ein Pilotprojekt für neue Arbeitswelten für Novartis in Basel (2003).



# versteh

**modern seit 1931.**

**wohnbedarf ag** Talstrasse 11–15, CH-8001 Zürich, Telefon: +41 44 215 95 90, [www.wohnbedarf.ch](http://www.wohnbedarf.ch)  
Parkplätze vorhanden



# architektur