

Zeitschrift: Werk, Bauen + Wohnen
Herausgeber: Bund Schweizer Architekten
Band: 92 (2005)
Heft: 9: Sakralbauten = Architecture sacrée = Sacred Architecture

Werbung

Nutzungsbedingungen

Die ETH-Bibliothek ist die Anbieterin der digitalisierten Zeitschriften auf E-Periodica. Sie besitzt keine Urheberrechte an den Zeitschriften und ist nicht verantwortlich für deren Inhalte. Die Rechte liegen in der Regel bei den Herausgebern beziehungsweise den externen Rechteinhabern. Das Veröffentlichen von Bildern in Print- und Online-Publikationen sowie auf Social Media-Kanälen oder Webseiten ist nur mit vorheriger Genehmigung der Rechteinhaber erlaubt. [Mehr erfahren](#)

Conditions d'utilisation

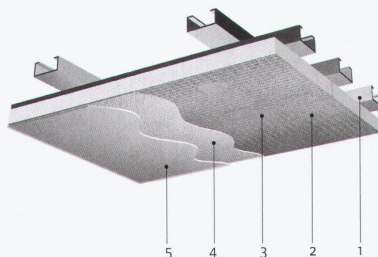
L'ETH Library est le fournisseur des revues numérisées. Elle ne détient aucun droit d'auteur sur les revues et n'est pas responsable de leur contenu. En règle générale, les droits sont détenus par les éditeurs ou les détenteurs de droits externes. La reproduction d'images dans des publications imprimées ou en ligne ainsi que sur des canaux de médias sociaux ou des sites web n'est autorisée qu'avec l'accord préalable des détenteurs des droits. [En savoir plus](#)

Terms of use

The ETH Library is the provider of the digitised journals. It does not own any copyrights to the journals and is not responsible for their content. The rights usually lie with the publishers or the external rights holders. Publishing images in print and online publications, as well as on social media channels or websites, is only permitted with the prior consent of the rights holders. [Find out more](#)

Download PDF: 12.01.2026

ETH-Bibliothek Zürich, E-Periodica, <https://www.e-periodica.ch>



- 1 Drucksteife Unterkonstruktion
- 2 StoSilent Top Panel
- 3 Klebefuge
- 4 Schalldurchlässige Zwischenbeschichtung StoSilent Top Basic
- 5 Schalldurchlässige Endbeschichtung StoSilent Top Finish

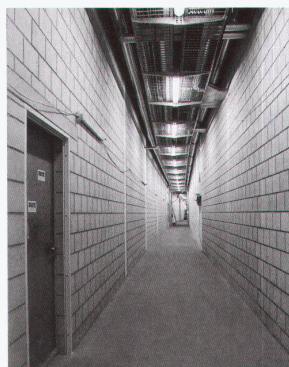
Vielseitiges Lichtwerkzeug

Mit ihren asymmetrisch ausragenden Leuchtköpfen verteilt die TAU Stehleuchte das Licht gleichmässig auf der ganzen Werkfläche. Blendfrei dank der Prismenstruktur des Acrylglasses und ausgestattet mit dem Leuchtmittel T5 der energieeffizienten HE-Reihe sind Einsparungen bis zu 60% gegenüber konventionellen Stehleuchten möglich. Lieferbar in zwei verschiedenen Grössen, mit einem oder zwei Leuchtköpfen; der Anteil von direktem/indirektem Licht liegt bei 50:50. Licht + Raum AG
CH-3036 Ittingen
www.lichtraum.ch

Gartenplatten, Sonnenschirmsockel und Brückenträger

Ob im kürzlich eröffneten Zentrum Paul Klee (Bild rechts) oder der neuen Perronanlage der S-Bahn Station Bern-Wankdorf, die Creabeton Materiaux AG war auf beiden Bauplätzen mit von der Partie. Aufgrund der ungewöhnlichen Gebäudegeometrie und hohen Anforderungen bezüglich Schall- und Wärmedämmung kam beim Klee-Zentrum Kalksandstein zum Einsatz, Bahnperronwinkel der Marke Tribeton® wurden für die beiden SBB-Stationen

Bern-Westkopf und Bern-Wankdorf verwendet. Der Online-Katalog zeigt die überaus breite Produkte-Palette, Anwendungsbeispiele und Besonderheiten der einzelnen Materialien, seit Frühjahr besteht auch die Möglichkeit einer 3D-Visualisierung. Creabeton Materiaux AG
CH-3250 Lyss
www.creabeton-materiaux.ch



Neues Akustiksystem mit Feinstbeschichtung

Mit StoSilent Top hat die Sto AG ein innovatives System zur optisch wie schalltechnisch überzeugenden Raumgestaltung geschaffen. Edelstahl, Glas und Naturstein, Elemente zeitgemässer Architektur, sind schallharte

Werkstoffe mit hoher Schallreflexion. So entsteht ohne entgegenwirkende Massnahmen häufig ein akustisches Chaos. Die monolithische, leichte Basisplatte weist als Kernstück des Systems ein sehr gutes Absorptionsverhalten auf und kann einfach verarbeitet werden. Sie wird auf einer drucksteifen Unterkonstruktion montiert, die je nach Abhänghöhe den akustischen Wirkungsgrad erhöht. Die Oberflächenapplikation besteht aus der Zwischenbeschichtung StoSilent Top Basic sowie der Endbeschichtung StoSilent Top Finish. Das System ermöglicht fugenlose Grossflächen bis zu 200 m². Neben strahlendem Weiss lässt sich die Endbeschichtung in einer Vielzahl pastelliger Töne erstellen.

In modernen Foyers, Versammlungsräumen, insbesondere aber in Theatern oder Hörsälen ist StoSilent Top die Lösung, mit der eine allseits harmonische Raumakustik entsteht. StoSilent Top kann sowohl als Akustikdecke wie auch als raumhohes Wandsystem eingesetzt werden. Sto AG
CH-8172 Niederglatt
www.stoag.ch

Gut kombiniert

Bessere Wärmedämmung, mehr Licht, besserer Lärmschutz und Minergie-Label kennzeichnen das EgoKiefer Kunststoff-Fenster MPR3 mit dem optimierten Isolierglas EgoVerre®. Seit Juni sind die Fenstersysteme serienmässig und ohne Aufpreis mit einem Glas-U-Wert von 1,1 W/m² K (EN) ausgestattet. Gegenüber marktüblichen Standardfenstern in Kunststoff, Holz oder Holz/Aluminium bietet das MPR3 eine 15 bis 20%ige Verbesserung des Fenster-U-Wertes. Die Mehrkosten liegen jedoch nur ca. fünf Prozent über dem Standard-Kunststoff-Fenster und deutlich unter den Kosten von Holz/Aluminium-Fenstern. Der Zusatz an Licht und die bessere Wärmedämmung schlagen während der Heizperiode mit verminderten Heizkosten zu Buche. Trotz der Bautiefe von 70 mm, welche die Statik optimiert und den Einsatz von Gläsern bis zu einer Stärke von 44 mm möglich macht, ist das Erscheinungsbild dank schmaler Ansichten und hellgrauer Dichtungen ansprechend. Das Kunststoff-Fenster MPR3 ist verfügbar als Vollrahmen und mit folgenden Öffnungsarten: Dreh-, Kipp- und Dreh-Kipp-Fenster, Hebe-Schiebe-Türen, Parallel-Schiebe-Kipp-Türen und Falt-Schiebe-Türen. EgoKiefer AG Fenster und Türen
CH-9450 Altstätten
www.egokiefer.ch








BODEN HOLZ. DIELEN HAGETRA.






8608 Bubikon. T 055 253 10 20, www.hagetra.ch

Parkett für alle Böden