

Zeitschrift: Werk, Bauen + Wohnen
Herausgeber: Bund Schweizer Architekten
Band: 92 (2005)
Heft: 9: Sakralbauten = Architecture sacrée = Sacred Architecture

Rubrik: Produkte

Nutzungsbedingungen

Die ETH-Bibliothek ist die Anbieterin der digitalisierten Zeitschriften auf E-Periodica. Sie besitzt keine Urheberrechte an den Zeitschriften und ist nicht verantwortlich für deren Inhalte. Die Rechte liegen in der Regel bei den Herausgebern beziehungsweise den externen Rechteinhabern. Das Veröffentlichen von Bildern in Print- und Online-Publikationen sowie auf Social Media-Kanälen oder Webseiten ist nur mit vorheriger Genehmigung der Rechteinhaber erlaubt. [Mehr erfahren](#)

Conditions d'utilisation

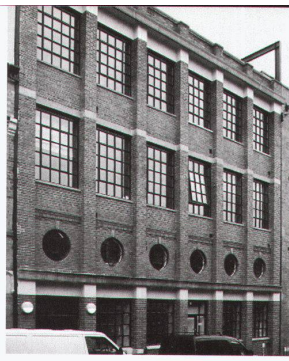
L'ETH Library est le fournisseur des revues numérisées. Elle ne détient aucun droit d'auteur sur les revues et n'est pas responsable de leur contenu. En règle générale, les droits sont détenus par les éditeurs ou les détenteurs de droits externes. La reproduction d'images dans des publications imprimées ou en ligne ainsi que sur des canaux de médias sociaux ou des sites web n'est autorisée qu'avec l'accord préalable des détenteurs des droits. [En savoir plus](#)

Terms of use

The ETH Library is the provider of the digitised journals. It does not own any copyrights to the journals and is not responsible for their content. The rights usually lie with the publishers or the external rights holders. Publishing images in print and online publications, as well as on social media channels or websites, is only permitted with the prior consent of the rights holders. [Find out more](#)

Download PDF: 05.04.2026

ETH-Bibliothek Zürich, E-Periodica, <https://www.e-periodica.ch>



Sanierungen in London und Birmingham

Die Neugestaltung des Gebäudes der Royal Geographical Society in London (Studio Downie) umfasst einen Besucherpavillon, Flächen für öffentliche Ausstellungen, Lehrinrichtungen, einen Lesesaal und Archive. Mit Hilfe des Fassadensystems CW 50 und



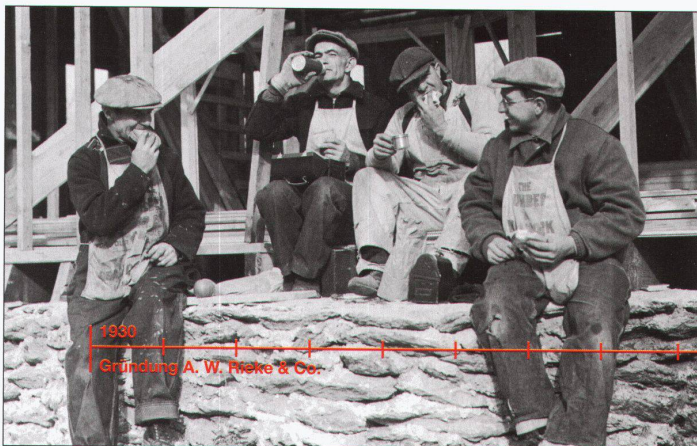
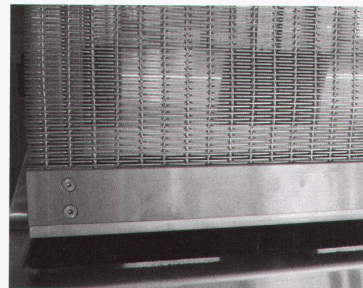
des Fenstersystems CS 38-Slim Line von Reynaers Aluminium war die Konstruktion eines offenen und transparenten Gebäudes möglich, das dem historischen Erbe des bestehenden Bauwerks Rechnung trägt. Die Glasfassade des Pavillons als neuer Eingangsbereich bietet nicht nur Aussicht auf die Gärten des Gebäudes, sondern auch auf die berühmte Royal Albert Hall.

Eine Wendeltreppe führt hinunter zur Bibliothek, dem Lesesaal und zu den Archiven. Die flexiblen Fassaden- und Fensterelemente lassen ein Maximum an Tageslicht einfallen und geben in Augenhöhe den Blick auf den Garten frei. Auch für das Sanierungsprojekt der Wexler Lofts in Birmingham bot das Fenstersystem CS 38-Slim Line eine optimale Lösung. Im Rahmen dieses Projekts mussten die vorhandenen Fenster des 1934 erbauten Gebäudes durch neue Fenster in Stahl-optik ersetzt werden. Das schmale System CS 38-SL ist nicht nur elegant und strapazierfähig, sondern bietet auch eine bessere Wärmedämmung als die Originalelemente aus Stahl. Die Wärmedämmung wird durch isolierte Stege aus fiberglasverstärktem Polyamid optimiert. Diese Form der Isolierung ermöglicht den Einsatz zweifarbiger Profile in mehr als 400 RAL Farbtönen mit mattierter, glänzender oder anodisierter Oberfläche sowie in Metall-Optik.
Reynaers AG
CH-8500 Frauenfeld
www.reynaers.ch

Eiserne Vorhänge

Storen aus Aluminium oder Metall sind schon seit längerer Zeit auf dem Markt. Dass feine Metallstränge zu einem starken und doch flexiblen Metallnetz verwoben und in unterschiedlichster Funktion eingesetzt werden, ist hingegen relativ neu. Neben seiner Funktion als Sichtschutz, Sonnenstoren, Wetterschutz oder als Sicherheitselement im Gebäudeausensbereich entfaltet das flexible Material auch im Innenraum seine ganz besondere Wirkung: als Decke, Raumteiler, Brüstung, Fussboden oder Wandverkleidung. Beim Erweiterungsbau des Schulhauses Küsnacht zum Beispiel wurde das Material im Kantinenbereich eingesetzt und harmonisiert als Trennvorhang zwischen Küche und Restaurationsraum insbesondere im Zusammenspiel mit den Chromstahlflächen. Wo konventionelle Storen oder Stahlgitter schwer und massiv

wirken und Plastikabdeckungen aus Sicherheitsgründen nicht angebracht sind, ist das Metallgewebe eine elegante, robuste und pflegeleichte Lösung. Die Transparenz verleiht dem unverwüstlichen und belastbaren Gewebe Leichtigkeit, ohne dabei Konzessionen an die Funktionalität zu machen. Als Werkstoff dienen Edelstahl, Messing, Kupfer, Bronze oder Alu/Magnesium, lieferbar als Seil-, Gitter- oder Spiralgewebe. Die Firma Renova Roll ist seit Jahren mit diesem speziellen Material bestens vertraut und verfügt dank verschiedensten Anwendungen, u. a. für die Zürcher Hochschule Winterthur, die NZZ oder die Messe Basel AG über eine grosse Erfahrung.
Renova Roll AG
CH-8833 Samstagern
www.renova-roll.ch



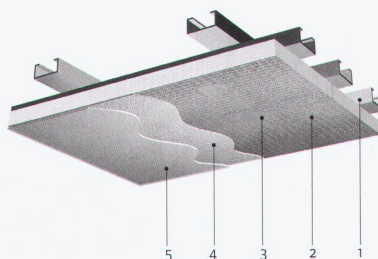
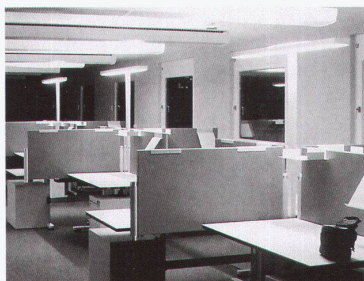
1930
Gründung A. W. Rieke & Co.

2005
75 Jahre



Walter Rieke AG – für Ihre Baukunst
Umbau, Renovation, Fassaden, Bauservice, Neubau, Abbruch

Walter Rieke AG Zürich Tel. 043 333 36 76 www.rieko.ch



- 1 Drucksteife Unterkonstruktion
- 2 StoSilent Top Panel
- 3 Klebefuge
- 4 Schalldurchlässige Zwischenbeschichtung
- 5 Schalldurchlässige Endbeschichtung
StoSilent Top Finish

Vielseitiges Lichtwerkzeug

Mit ihren asymmetrisch ausragenden Leuchtköpfen verteilt die TAU Stehleuchte das Licht gleichmässig auf der ganzen Werkfläche. Blendfrei dank der Prismenstruktur des Acrylglases und ausgestattet mit dem Leuchtmittel T5 der energieeffizienten HE-Reihe sind Einsparungen bis zu 60% gegenüber konventionellen Stehleuchten möglich. Lieferbar in zwei verschiedenen Grössen, mit einem oder zwei Leuchtköpfen; der Anteil von direktem/indirektem Licht liegt bei 50:50. Licht + Raum AG
CH-3036 Ittingen
www.lichtraum.ch

Gartenplatten, Sonnenschirmsockel und Brückenträger

Ob im kürzlich eröffneten Zentrum Paul Klee (Bild rechts) oder der neuen Perronanlage der S-Bahn Station Bern-Wankdorf, die Creabeton Materiaux AG war auf beiden Bauplätzen mit von der Partie. Aufgrund der ungewöhnlichen Gebäudegeometrie und hohen Anforderungen bezüglich Schall- und Wärmedämmung kam beim Klee-Zentrum Kalksandstein zum Einsatz, Bahnperronwinkel der Marke Tribeton® wurden für die beiden SBB-Stationen

Bern-Westkopf und Bern-Wankdorf verwendet. Der Online-Katalog zeigt die überaus breite Produkte-Palette, Anwendungsbeispiele und Besonderheiten der einzelnen Materialien, seit Frühjahr besteht auch die Möglichkeit einer 3D-Visualisierung. Creabeton Materiaux AG
CH-3250 Lyss
www.creabeton-materiaux.ch



Neues Akustiksystem mit Feinstbeschichtung

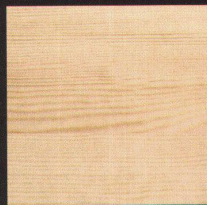
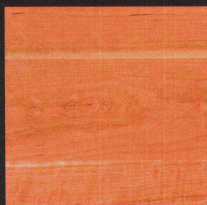
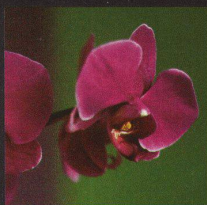
Mit StoSilent Top hat die Sto AG ein innovatives System zur optisch wie schalltechnisch überzeugenden Raumgestaltung geschaffen. Edelstahl, Glas und Naturstein, Elemente zeitgemässer Architektur, sind schallharte

Werkstoffe mit hoher Schallreflexion. So entsteht ohne entgegenwirkende Massnahmen häufig ein akustisches Chaos. Die monolithische, leichte Basisplatte weist als Kernstück des Systems ein sehr gutes Absorptionsverhalten auf und kann einfach verarbeitet werden. Sie wird auf einer drucksteifen Unterkonstruktion montiert, die je nach Abhängehöhe den akustischen Wirkungsgrad erhöht. Die Oberflächenapplikation besteht aus der Zwischenbeschichtung StoSilent Top Basic sowie der Endbeschichtung StoSilent Top Finish. Das System ermöglicht fugenlose Grossflächen bis zu 200 m². Neben strahlendem Weiss lässt sich die Endbeschichtung in einer Vielzahl pastelliger Töne erstellen.

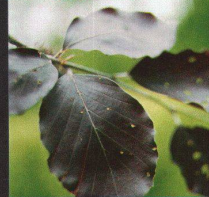
In modernen Foyers, Versammlungsräumen, insbesondere aber in Theatern oder Hörsälen ist StoSilent Top die Lösung, mit der eine allseits harmonische Raumakustik entsteht. StoSilent Top kann sowohl als Akustikdecke wie auch als raumhohes Wandsystem eingesetzt werden. Sto AG
CH-8172 Niederglatt
www.stoag.ch

Gut kombiniert

Bessere Wärmedämmung, mehr Licht, besserer Lärmschutz und Minergie-Label kennzeichnen das EgoKiefer Kunststoff-Fenster MPR3 mit dem optimierten Isolierglas EgoVerre®. Seit Juni sind die Fenstersysteme serienmässig und ohne Aufpreis mit einem Glas-U-Wert von 1,1 W/m² K (EN) ausgestattet. Gegenüber marktüblichen Standardfenstern in Kunststoff, Holz oder Holz/Aluminium bietet das MPR3 eine 15 bis 20%ige Verbesserung des Fenster-U-Wertes. Die Mehrkosten liegen jedoch nur ca. fünf Prozent über dem Standard-Kunststoff-Fenster und deutlich unter den Kosten von Holz/Aluminium-Fenstern. Der Zusatz an Licht und die bessere Wärmedämmung schlagen während der Heizperiode mit verminderten Heizkosten zu Buche. Trotz der Bautiefe von 70 mm, welche die Statik optimiert und den Einsatz von Gläsern bis zu einer Stärke von 44 mm möglich macht, ist das Erscheinungsbild dank schmaler Ansichten und hellgrauer Dichtungen ansprechend. Das Kunststoff-Fenster MPR3 ist verfügbar als Vollrahmen und mit folgenden Öffnungsarten: Dreh-, Kipp- und Dreh-Kipp-Fenster, Hebe-Schiebe-Türen, Parallel-Schiebe-Kipp-Türen und falt-Schiebe-Türen. EgoKiefer AG Fenster und Türen
CH-9450 Altstätten
www.egokiefer.ch



BODEN HOLZ. DIELEN HAGETRA.



8608 Bubikon. T 055 253 10 20, www.hagetra.ch

Parkett für alle Böden