

Zeitschrift: Werk, Bauen + Wohnen
Herausgeber: Bund Schweizer Architekten
Band: 91 (2004)
Heft: 11: OMA et cetera

Werbung

Nutzungsbedingungen

Die ETH-Bibliothek ist die Anbieterin der digitalisierten Zeitschriften auf E-Periodica. Sie besitzt keine Urheberrechte an den Zeitschriften und ist nicht verantwortlich für deren Inhalte. Die Rechte liegen in der Regel bei den Herausgebern beziehungsweise den externen Rechteinhabern. Das Veröffentlichen von Bildern in Print- und Online-Publikationen sowie auf Social Media-Kanälen oder Webseiten ist nur mit vorheriger Genehmigung der Rechteinhaber erlaubt. [Mehr erfahren](#)

Conditions d'utilisation

L'ETH Library est le fournisseur des revues numérisées. Elle ne détient aucun droit d'auteur sur les revues et n'est pas responsable de leur contenu. En règle générale, les droits sont détenus par les éditeurs ou les détenteurs de droits externes. La reproduction d'images dans des publications imprimées ou en ligne ainsi que sur des canaux de médias sociaux ou des sites web n'est autorisée qu'avec l'accord préalable des détenteurs des droits. [En savoir plus](#)

Terms of use

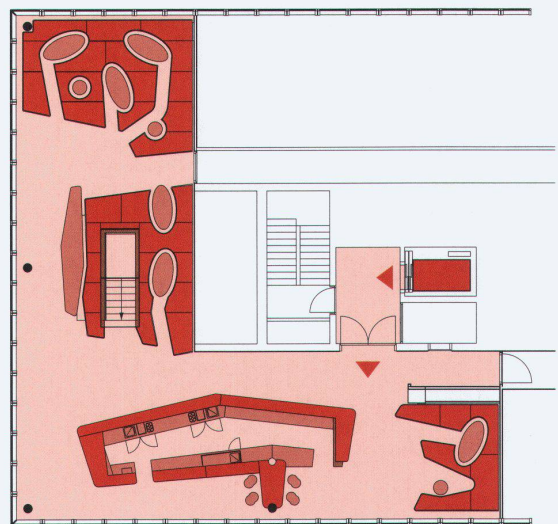
The ETH Library is the provider of the digitised journals. It does not own any copyrights to the journals and is not responsible for their content. The rights usually lie with the publishers or the external rights holders. Publishing images in print and online publications, as well as on social media channels or websites, is only permitted with the prior consent of the rights holders. [Find out more](#)

Download PDF: 19.01.2026

ETH-Bibliothek Zürich, E-Periodica, <https://www.e-periodica.ch>



Erleuchtete Bar



Grundriss Bargeschoss

0 5 10

diesen erschwerten Bedingungen – man stelle sich bloss den Materialtransport im allgemeinen Personenaufzug vor – entschloss man sich, vieles provisorisch zu belassen und gegebenenfalls wieder zu verändern. Innenarchitektur ist schnelllebig. Ein Umstand, der dem Konzept des Weiterbaus entgegen kommt. Vieles, was unfertig oder bereits stark abgenutzt erscheint, wird der-

einst ersetzt werden. Abgesehen von den formalen Unterschieden von Implantat und Hülle ist es aber auch die Haltung der Innenarchitekten gegenüber dem Unfertigen, mit der sie sich vom Hochhaus distanzieren. Verständlich, wenn man die Hintergründe kennt, irritierend ohne Kenntnis der Baugeschichte der Bar.

Christina Sonderegger

Innenarchitektur: Holzer Kobler Architekturen GmbH Zürich
Mitarbeit: Volker Mau, Annette Spindler
Bauherrschaft: BarRouge Basel GmbH
Wandmalerei: Tod Hanson, London
Ingenieur: Walther Mory Maier Bauingenieure AG Basel, Gilbert Santini, Bauleitung Rolf Rudin
Bauzeit: Oktober–Dezember 2003

Architekt: Marcel Muri und Felix Oesch.
Backofen: Bosch.

Mehr über unsere Hausgeräte bei Ihrem Fachhändler.
 Oder bei Bosch:
 Tel. 0848 888 200
 Fax 0848 888 201
www.bosch-hausgeraete.ch

BSH Hausgeräte AG
 Fahrweidstrasse 80
 CH-8954 Geroldswil

BOSCH