

**Zeitschrift:** Werk, Bauen + Wohnen  
**Herausgeber:** Bund Schweizer Architekten  
**Band:** 91 (2004)  
**Heft:** 10: Schwund = Réduction = Shrinkage

## **Werbung**

### **Nutzungsbedingungen**

Die ETH-Bibliothek ist die Anbieterin der digitalisierten Zeitschriften auf E-Periodica. Sie besitzt keine Urheberrechte an den Zeitschriften und ist nicht verantwortlich für deren Inhalte. Die Rechte liegen in der Regel bei den Herausgebern beziehungsweise den externen Rechteinhabern. Das Veröffentlichen von Bildern in Print- und Online-Publikationen sowie auf Social Media-Kanälen oder Webseiten ist nur mit vorheriger Genehmigung der Rechteinhaber erlaubt. [Mehr erfahren](#)

### **Conditions d'utilisation**

L'ETH Library est le fournisseur des revues numérisées. Elle ne détient aucun droit d'auteur sur les revues et n'est pas responsable de leur contenu. En règle générale, les droits sont détenus par les éditeurs ou les détenteurs de droits externes. La reproduction d'images dans des publications imprimées ou en ligne ainsi que sur des canaux de médias sociaux ou des sites web n'est autorisée qu'avec l'accord préalable des détenteurs des droits. [En savoir plus](#)

### **Terms of use**

The ETH Library is the provider of the digitised journals. It does not own any copyrights to the journals and is not responsible for their content. The rights usually lie with the publishers or the external rights holders. Publishing images in print and online publications, as well as on social media channels or websites, is only permitted with the prior consent of the rights holders. [Find out more](#)

**Download PDF:** 13.01.2026

**ETH-Bibliothek Zürich, E-Periodica, <https://www.e-periodica.ch>**





## Damit nur Ihre Stimmung den Siedepunkt erreicht.

Wenn Sie mal etwas länger unterwegs sind – mit Storen und Rolladen der Marke Griesser ist das kein Problem. Auch nicht bei Ihnen zu Hause: Unsere Sonnenschutzsysteme funktionieren nämlich auch automatisch (wir nehmen mal an, dass das Rauf- und Runterkurbeln nicht zu Ihren Hobbys gehört). Damit dies jederzeit klappt, dafür sorgt unser StorenService®, die Serviceorganisation, die in der Regel schneller vor Ort ist, als der Sonnenstand wechselt.

Wenns also ums Hausbauen, ums Renovieren oder ganz einfach um Komfortsteigerung beim Wohnen geht, sollten Sie dringend Kontakt mit uns aufnehmen, denn manchmal scheint die Sonne länger, als man denkt.

**Griesser Storen und Rolladen – automatisch gut.**

Griesser AG. Schweizer Qualität seit 1882.  
Tänikonstrasse 3, 8355 Aadorf  
Objektgeschäft 0848 841 258, StorenService® 0848 888 111  
info@griesser.ch, www.griesser.ch

 **GRIESSER**  
STOREN UND ROLLADEN





**«Gott sei Dank  
hat uns der  
Denkmalschutz  
Glas erlaubt.»**

**U**rsprünglich war man dagegen. Dann sah man ein, dass ein Glasaufzug die einzig vernünftige Alternative war. Sonst wäre das architektonische Gleichgewicht unseres historischen Innenhofes völlig aus dem Gleichgewicht geraten. Schindler setzte den Gedanken perfekt in die Realität um.

**Schwester Anna  
Kloster Maria Opferung  
6300 Zug**

## Mehr Details

Mich interessieren folgende Themen – bitte dokumentieren Sie mich entsprechend:

- ☐ **Glasaufzüge**
- ☐ **Wohnhausaufzüge SchindlerSmart<sup>MRL</sup>**
- ☐ **Wohn-/Geschäftshausaufzüge SchindlerEuroLift**
- ☐ **Spezialaufzüge**
- ☐ **Ich bin an elektronischen Schindler-News interessiert. Bitte notieren Sie meine eMail-Adresse:**

WBW 10.04

@

Einsenden an Schindler Aufzüge AG,  
Zugerstrasse 13, 6030 Ebikon/Luzern  
oder an [marketing\\_schweiz@ch.schindler.com](mailto:marketing_schweiz@ch.schindler.com)

Name

Firma

Funktion

Strasse

PLZ/Ort

☒ Gewünschtes bitte ankreuzen.



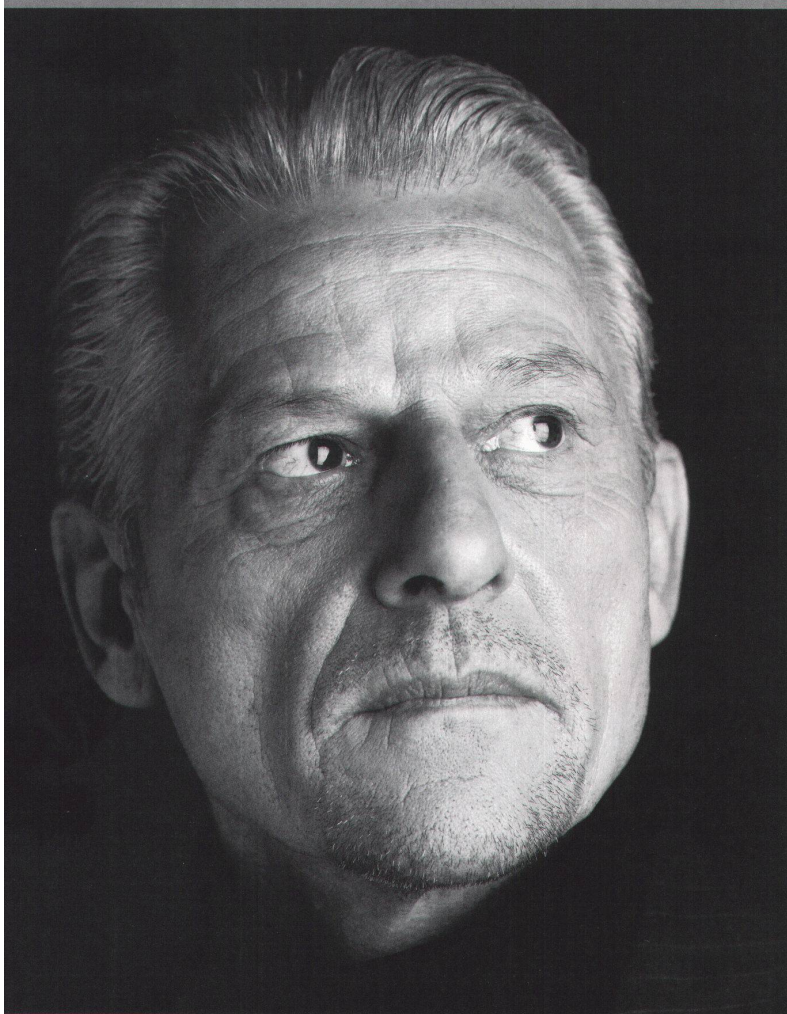
# Schindler

The Elevator and Escalator Company

[www.schindler.ch](http://www.schindler.ch)



Erfahrung kann man nicht  
abschauen. Die muss jeder  
selbst machen.



Die Fassade ist und bleibt das unverwechselbare Gesicht eines jeden Gebäudes. Ob offen oder verschlossen. Grosszügig oder in sich gekehrt. An ihr lässt sich auch die Sprache seines Gestalters erkennen. Mit den umfangreichen Profilsystemlösungen von Reynaers besitzen Sie alle Gestaltungsmöglichkeiten, um Ihrem unverwechselbaren Stil nach einer offenen und transparenten Fassade Ausdruck zu verleihen. **Reynaers – das Gesicht in der Menge.**

Mehr über die Systemlösungen von Reynaers erfahren Sie unter  
Telefon 052 725 05 30 oder im Internet: [www.reynaers.ch](http://www.reynaers.ch)

**Reynaers**  
ALUMINIUM





SPILLMANN / FELSER / LEO BURNETT

Wenn Architekten wählen können: Telefon 01 878 12 12, [info@arwa.ch](mailto:info@arwa.ch), [www.arwa.ch](http://www.arwa.ch)

**arwa**





Foto: Heinrich Helfenstein, Zürich

# INTERNATIONALE LICHTTAGE WINTERTHUR

## WORKSHOP EUROPEAN LIGHTING DESIGNERS' ASSOCIATION REVITALISATION OF INDUSTRIAL SITES

NOVEMBER, 8-13, 2004  
IN THE TOWN OF WINTERTHUR,  
SWITZERLAND

The European Lighting Designers' Association, ELDA+ is staging a six-day practical workshop in cooperation with the town of Winterthur and the "Internationale Lichttage Winterthur" Association on the theme of "Revitalisation of Industrial Sites" in Winterthur (CH). The workshop week includes a professional conference, which ELDA+ is staging in collaboration with the Swiss Lighting Society.

The aim of the workshop is to use light to create interesting and safe places after dark, bringing out the history and quality of industrial heritage sites that play an essential role in the history and make-up of the town. The theme will be discussed in six working groups, who will then test their theories through practical experimental lighting exercises.

### Program

The workshop comprises some introductory theoretical lessons, three days of practical work and a one-day symposium on November 12, 2004. Admission for the conference is included in the workshop fee.

Lecturers and heads of workshops are the following practising professional lighting designers and international lighting designers:

- Susanne Antico, ELDA, Italy
- Prof. Uwe Belzner, ELDA, Germany
- Henrietta Lynch, ELDA, UK
- Michael Schmidt, ELDA, Germany
- Linnaea Tillett, USA
- Christian Vogt, IALD, Switzerland

### Target audiences

Professionals and students of architecture, city development, lighting design and lighting engineering, educators in the field of architecture, interior architecture, landscape design and architectural lighting design. The number of participants is limited. Participants will be accepted on a first-come-first-served basis.

### Workshop fees

Professionals	€ 1'050.- / CHF 1'630.-
Educators	€ 750.- / CHF 1'160.-
Students	€ 275.- / CHF 420.-

### Enrolment and Information

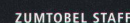
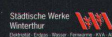
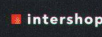
Enrolment forms can be downloaded under [www.lichttage.ch](http://www.lichttage.ch). For further information please call the Secretary of the Association "Internationale Lichttage Winterthur", Phone +41 52 213 54 80, E-mail: [info@lichttage.ch](mailto:info@lichttage.ch)

[www.lichttage.ch](http://www.lichttage.ch)

#### Patrons



#### Sponsors



#### Media Partners







**cornici**

**CINI&NILS** Ideen aus Licht



# cornici



Steh- und Wandleuchte mit einer hinterbeleuchteten Scheibe (in einem Rahmen aus verchromtem oder vernickelt-satiniertem Aluminium), die das Licht vorwiegend auf die Wand streut, die so zum "Reflektor" wird und angenehmes, sanftes Licht erzeugt. In zwei Ausführungen erhältlich:

**Raggi** mit Lichtverteiler

Reflektorscheibe (aus emailliertem Glas), die Streu- und reflektiertes Licht erzeugt.

**Specchio** mit Reflektorscheibe (aus spiegelpoliertem Edelstahl), die das Licht auf die Wand wirft und diese einheitlich beleuchtet.

**cornici parete**

erzeugt mit ihrem besonderen Lichtverteiler/Reflektor, der zweifach ausrichtbar ist:

- parallel zur Wand: reflektiertes Licht, ausgewogen nach oben und nach unten
- um 30° geneigt: reflektiertes Licht, überwiegend nach oben.

**cornici terra**

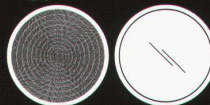
erzeugt Streu- und Indirektlicht, das sich über die Wand verbreitet und diese einheitlich beleuchtet.

Eingetragenes

Gemeinschaftsgeschmacksmuster

raggi

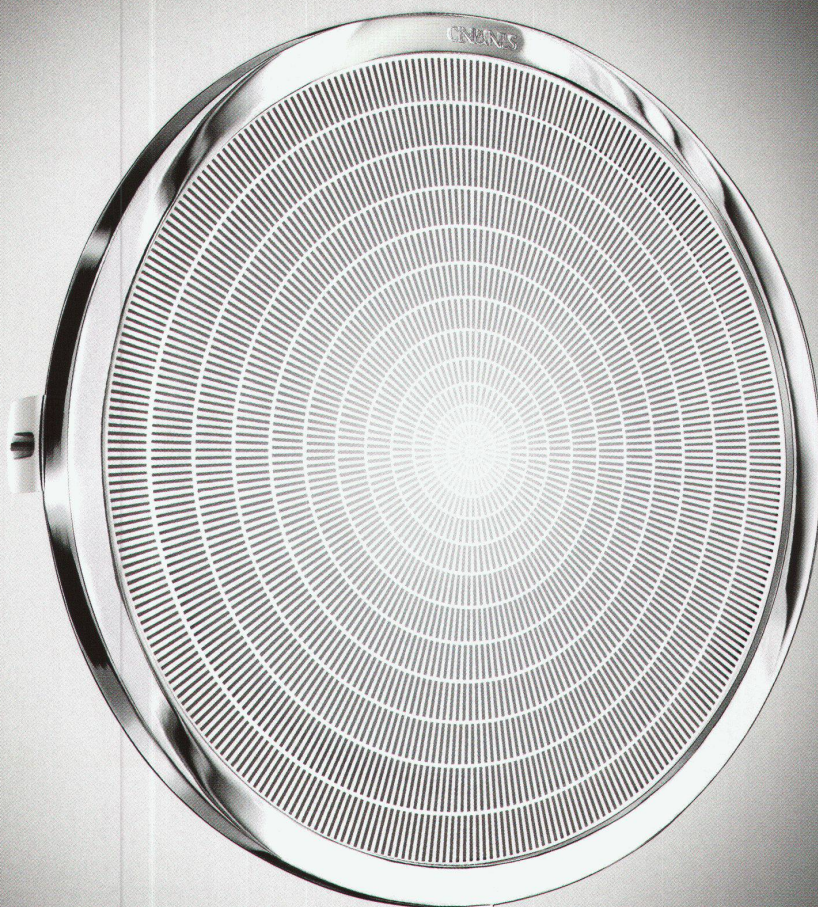
specchio



CE IP20

design: Luta Bettonica, Mario Melocchi, 2003

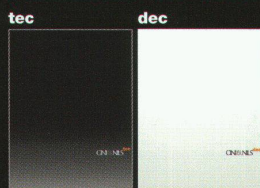




CINI & NILS Ideen aus Licht



Für weitere Informationen, für Lichttechnik-Planungen,  
Bezugsquellen, Produktmonographien **tec** und **dec**:  
**Cini&Nils** - Milano - Italia  
tel +39 02/3343071 - fax +39 02/33404510  
info@cinienils.com - new web site: [www.cinienils.com](http://www.cinienils.com)



## Cini&Nils Partner

Dies sind ausgewählte Vertragshändler, die dauerhaft Cini&Nils Produkte ausstellen

**Baar-Sihlbrugg** 6340 - Teo Jakob Colombo AG, Sihlbruggstr. 114, tel. 041/7603342 fax 041/7603372, [baar@teojakob.ch](mailto:baar@teojakob.ch)  
**Basel** 4051 - City Lite by Andlau Partner AG, Henric Petri-Str. 12, tel. 061/2052303 fax 061/2052301, [info@citylite.ch](mailto:info@citylite.ch)  
**Bern** 83000 - Teo Jakob AG, Gerechtigkeitsgasse 25, tel. 031/3275700 fax 031/3275701, [info@teojakob.ch](mailto:info@teojakob.ch)  
**Bern-Liebfeld** 3097 - Teo Jakob AG, Waldeggsgrasse 41, tel. 031/9726575 fax 031/9726576, [liebfeld@teojakob.ch](mailto:liebfeld@teojakob.ch)  
**Genève-Carouge** 1227 - Teo Jakob Tagliabue SA, 8 Place de l'Octroi, tel. 022/3422323 fax 022/3436682, [geneve@teojakob.ch](mailto:geneve@teojakob.ch)  
**Solothurn** 4500 - Teo Jakob Hächler AG, Ritterquai 8, tel. 032/6255425 fax 032/6255426, [solothurn@teojakob.ch](mailto:solothurn@teojakob.ch)  
**Zürich** 8008 - Teo Jakob Colombo AG, Mühle Tiefenbrunnen, Seefeldstr. 231, tel. 01/4211818 fax 01/4222527, [zuerich@teojakob.ch](mailto:zuerich@teojakob.ch)  
**Zürich** 8001 - Teo Jakob AG, im Jelmoli, 3. Stock, Seidengasse 1, tel. 01/2220930 fax 01/2220934, [casa@teojakob.ch](mailto:casa@teojakob.ch)

## Dealer

**Aarau** 5000 - Limit Licht und Design,  
Schachen 22, tel. 062/8249324 fax 062/8249325,  
[info@limit-licht.ch](mailto:info@limit-licht.ch)  
**Allschwil** 4123 - Tic Beleuchtungen AG,  
Binningerstr. 92, tel. 061/4859900 fax 061/4859901,  
[design@tic-light.ch](mailto:design@tic-light.ch)  
**Baar** 6340 - Radler Raum+Design,  
Dorfstr. 23/25, tel. 041/7688282 fax 041/7688283,  
[radler.ag@bluewin.ch](mailto:radler.ag@bluewin.ch)  
**Baar** 6342 - Schärer Licht GmbH,  
Haldenstrasse 5, tel. 041/7603636 fax 041/7615630,  
[schaerer-licht@bluewin.ch](mailto:schaerer-licht@bluewin.ch)  
**Baden** 5400 - Form + Wohnen AG,  
Rathausgasse 24, tel. 056/2227640 fax 056/2212041,  
[info@form-wohnen.ch](mailto:info@form-wohnen.ch)  
**Basel** 4010 - Wohnbedarf AG Basel,  
Aeschenvorstadt 48-52,  
tel. 061/2959090 fax 061/2959039,  
[www.wohnbedarf.com](http://www.wohnbedarf.com), [info@wohnbedarf.com](mailto:info@wohnbedarf.com)  
**Bern** 3000 - Intraform, Rathausgasse 76-80,  
tel. 031/3120606 fax 031/3117382,  
[intraform@intraform.ch](mailto:intraform@intraform.ch)  
**Bern-Ostermündigen** 3072 - Proluma AG,  
obere Zollgasse 69e, tel. 031/9392929 fax 031/9392928,  
[info@proluma.ch](mailto:info@proluma.ch)  
**Chur** 7000 - Illuminazione Vitetti,  
Tittwiesenstrasse 55,  
tel. 081/2502626 fax 081/2502625,  
[www.vitetti.ch](mailto:www.vitetti.ch), [illuminazione@vitetti.ch](mailto:illuminazione@vitetti.ch)  
**Flims Waldhaus** 7018 - Meinrad buchli GmbH,  
für strom und licht, Chalet Alpenrose,  
tel. 081/9111051 fax 081/911399,  
[www.meinrad-buchli.ch](http://www.meinrad-buchli.ch), [meinrad.buchli@kns.ch](mailto:meinrad.buchli@kns.ch)  
**Frauenfeld** 8500 - Möbel Tino,  
Zürcherstr. 305, tel. 052/7223360,  
[mail@moebeltino.ch](mailto:mail@moebeltino.ch)  
**Fribourg** 1702 - Forme + Confort SA,  
Rue St. Nicolas 5, tel. 026/3227707 fax 026/3227730,  
**Hitzkirch** 6285 - Wohn-Center Räber AG,  
Bahnhofstrasse 21,  
tel. 041/9172272 fax 041/9173456,  
[www.wohncenter-raeber.ch](http://www.wohncenter-raeber.ch), [info@wohncenter-raeber.ch](mailto:info@wohncenter-raeber.ch)  
**Interlaken** 3800 - Elektro Wyler AG, LichtGalerie,  
General Guisanstrasse 16-18,  
tel. 033/8281010 fax 033/8281015,  
[elektro@elektro-wyler.ch](mailto:elektro@elektro-wyler.ch)  
**Jona-Rapperswil** 8645 - Format 41 Raumgestaltung AG,  
Rütistr. 41, tel. 055/2119480 fax 055/2119481,  
[info@format41.ch](mailto:info@format41.ch)  
**Laupen** 3177 - ammon ideen, licht wohnen elektro,  
Neuengasse 18, tel. 031/7477788 fax 031/7478357  
[ammon-ideen@bluewin.ch](mailto:ammon-ideen@bluewin.ch)  
**Lausanne** 1005 - Objets et Lumieres,  
Place du Tunnel 4, tel. 021/3126616 fax 021/3126643,

**Luzern** 6003 - Sphinx Lichttechnik AG,  
Bundesstrasse 20, tel. 041/2102535 fax 041/2102504,  
[info@sphinx-licht.ch](mailto:info@sphinx-licht.ch)  
**Luzern** 6004 - Pablo-Design AG, St. Karli-Quai 7,  
tel. 041/4121333 fax 041/4121334, [info@licht.ch](mailto:info@licht.ch)  
**Luzern-Emmenbrücke** 6000 - Licht-Galerie Schriber,  
Gerliswilstrasse 104,  
tel. 041/2805757 fax 041/2815757,  
[www.licht-galerie.ch](http://www.licht-galerie.ch), [info@licht-galerie.ch](mailto:info@licht-galerie.ch)  
**Münsingen** 3110 - Wohnform Münsingen AG,  
Südstrasse 3, tel. 031/7206060 fax 031/7206061,  
[info@wohnform.ch](mailto:info@wohnform.ch)  
**Niederuzwil** 9244 - Licht & Concept AG,  
Bahnhofstrasse 142,  
tel. 071/9510615 fax 071/9510601,  
[info@lichtconcept.ch](mailto:info@lichtconcept.ch)  
**Nussbaumen** 5415 - Vögtlin Beleuchtungen,  
Landstrasse 89, tel. 056/4503663 fax 056/4503664,  
[voegtlin@v-bk.ch](mailto:voegtlin@v-bk.ch)  
**Olten** 4600 - Inside Home & Office,  
Baslerstrasse 1, tel. 062/2071188 fax 062/2071189,  
[inside.often@bluewin.ch](mailto:inside.often@bluewin.ch)  
**Rapperswil** 8640 - Ambiente Einrichtungskonzepte  
AG, Marktgassee 6,  
tel. 055/2101128 fax 055/2102427,  
[info@ambiente.ch](mailto:info@ambiente.ch)  
**Schöffland** 5040 - Elektro Lüscher & Zanetti AG,  
Schöffland, Aaraustrasse 7,  
tel. 062/7395080 fax 062/7395085,  
[schoeffland@luescher-zanetti.ch](mailto:schoeffland@luescher-zanetti.ch)  
**Sissach** 4450 - Wohntip AG,  
Gelterkindenstrasse 28, tel. 061/9714070  
fax 061/9714211 fax 061/9714211, [info@wohntip.ch](mailto:info@wohntip.ch)  
**St. Gallen** 9000 - Domus Leuchten + Möbel AG,  
Oberer Graben 26,  
tel. 071/2225155 fax 071/2225146,  
[www.domusag.ch](http://www.domusag.ch), [info@domusag.ch](mailto:info@domusag.ch)  
**Winterthur** 8401 - Krämer fürs Wohnen,  
Marktgassee 23, tel. 052/2122421 fax 052/2130429,  
[kraemer@kraemerfuerswohnen.ch](mailto:kraemer@kraemerfuerswohnen.ch)  
**Zürich** 8001 - Hugo Peters AG,  
Limmatquai 3, tel. 01/2651100 fax 01/2651101,  
[hpetersag@swissonline.ch](mailto:hpetersag@swissonline.ch)  
**Zürich** 8001 - Variante B,  
Oberdorfstrasse 19,  
tel. 01/252 66 33 fax 01/252 66 45,  
[variante@variante-b.ch](mailto:variante@variante-b.ch)  
**Zürich** 8021 - Pablo-Design AG,  
Stauffacher-Quai 54/56,  
tel. 01/2915700 fax 01/2915701, [info@licht.ch](mailto:info@licht.ch)  
**Zürich** 8050 - Novoline AG Beleuchtungen,  
Thurgauerstrasse 40,  
tel. 01/3088010 fax 01/3088020,  
[www.novoline.ch](http://www.novoline.ch), [info@novoline.ch](mailto:info@novoline.ch)

## Vertreter

**Suisse Romande**  
**Robert Segura**  
Chemin de Faulieu 14, 1053 Cugy,  
tel. 021/7321851 fax 021/7321852  
E-Mail: [rsegura@worldcom.ch](mailto:rsegura@worldcom.ch)

**Deutsche Schweiz und Tessin**  
**Lux-Vision GmbH, Milko Kirchhofer**  
Stelzenweg 24a, 4146 Hochwald,  
tel. 061/7939893 fax 061/7939894  
E-Mail: [info@lux-vision.ch](mailto:info@lux-vision.ch)

**Österreich**  
**Cini&Nils**  
viale Certosa 138, 20156 Milano,  
tel. +39/02/3343071 fax +39/02/33404510  
E-Mail: [info@cinienils.com](mailto:info@cinienils.com)  
[www.cinienils.com](http://www.cinienils.com)

**Deutschland (nach altem PLZ-System)**  
**PLZ 1-2-3-Berlin Klaus Siemens**  
Postfach 2427, Segeberger Strasse 127, 24539  
Neumünster, tel. 04321/71230 fax 04321/71180  
E-Mail: [Klaus.Siemens@t-online.de](mailto:Klaus.Siemens@t-online.de)  
**PLZ 4-5-60/65 MD-Handelsagentur,**  
**Michael Dameris**  
Kochstrasse 45b, 50354 Hürth,  
tel. 02233/66677 fax 02233/691114  
E-Mail: [md.handelsagentur@t-online.de](mailto:md.handelsagentur@t-online.de)  
**PLZ 66/69-7-87/89 Folker W. Jahnke**  
Schertlinstrasse 20, 73614 Schorndorf,  
tel. 07181/65653 fax 07181/21673  
E-Mail: [jahnke-scho@t-online.de](mailto:jahnke-scho@t-online.de)  
**PLZ 80/86-9 Agentur, Pallauf Hans**  
Rembrandtstrasse 63, 99099 Erfurt,  
tel. 0361/3458815 fax 0361/3458816  
E-Mail: [LudwigHV@t-online.de](mailto:LudwigHV@t-online.de)

Ideen aus Licht  
**CINI&NILS**





**Ab 1. August neu auch in Bern**  
 Sie finden uns in der Ey 25, 3063 Bern-Ittigen  
 Tel. 031 922 52 52

**Und weitere 1000 Stühle – in Farben und Formen Ihrer Wahl.**

Wir richten Unternehmen ein, öffentliche und soziale Gebäude. Projektmanagement ist unsere Kernkompetenz, ein professioneller Service unsere Qualität, Ihre hohen Ansprüche erfüllen ist unsere Philosophie. Überzeugen Sie sich von unserem breiten Angebot und unserer Erfahrung.

bern, brüttsellen und zürich

**zingg-lamprecht**

GUTES DESIGN IM GANZEN HAUS

Zentrum für Design- und Objektmöbel, Stationsstr. 1–3, CH-8306 Brüttsellen, Tel. 043 255 70 50, Mo bis Mi, Fr: 9 bis 18.30 Uhr, Do: 9 bis 20 Uhr, Sa: 9 bis 17 Uhr  
 Firmen- und Objekteinrichtungen, Ey 25, CH-3063 Bern-Ittigen, Tel. 031 922 52 52, Termine nach Vereinbarung





**Axor Starck.**  
Die Entdeckung der  
Einfachheit.

AXOR<sup>®</sup>

hansgrohe



Immer lauter. Immer bunter. Immer schneller. Kein Wunder, dass man sich nach Ruhe, nach Entspannung, nach Einfachheit sehnt. Und nach Ideen, die uns neue Kraft schöpfen lassen. Wie die Axor Starck Kollektion. Mehr über die Welt von Axor finden Sie unter [www.axor.ch](http://www.axor.ch). Fragen beantworten wir gerne via [info@axor.ch](mailto:info@axor.ch).



# Charakter

hat man oder nicht.

Stehen Sie auf echte Werte wie Natürlichkeit, Stil und Individualität? Parkett bietet Ihnen mehr als einen guten Grund, um Ihren ganz persönlichen Lifestyle nachhaltig zu entfalten. Ganz nach Ihrem individuellen Geschmack. Und ganz nach ihrem Budget.

Parkett – weil echte Werte immer zählen.

**HOLZ-PARKETT**  
*Natürlich. Bebaglich. Echt.*



Interessengemeinschaft der Schweizerischen Parkett-Industrie  
Geschäftsstelle: Telefon 033 438 06 40, Fax 033 438 06 44  
Mitglieder- und Bezugsquellennachweis: [www.holz-parkett.ch](http://www.holz-parkett.ch)



**zzwancor**



Die Klosterkirche Kappel am Albis. Ein Haus mit Geschichte.  
Und einem Steildach von ZZ Wancor.

## Bei unseren Steildächern ist Tradition ein Grund zum ja sagen.

Steildächer sind prägende Bauteile alter Kirchen. Sie verkörpern für viele Menschen ein Bild zeitloser Gültigkeit. Auch wenn sie in ihrer Struktur jahrhundertealt sind, bedürfen sie immer während der Erneuerung und Pflege, damit sie auch in Zukunft Bestand haben. So besteht ein Ort, an

welchem sich Wert und modernes Leben unter einem Dach vereinen. Fast zuoberst Tondachziegel von ZZ Wancor.

ZZ Wancor, Althardstrasse 5, CH-8105 Regensdorf  
Tel 01 871 32 32, Fax 01 871 32 90, [www.zzwancor.ch](http://www.zzwancor.ch)

**ZZ Wancor. Gut bedacht.**