

Zeitschrift: Werk, Bauen + Wohnen
Herausgeber: Bund Schweizer Architekten
Band: 91 (2004)
Heft: 6: Mendelsohn et cetera

Werbung

Nutzungsbedingungen

Die ETH-Bibliothek ist die Anbieterin der digitalisierten Zeitschriften auf E-Periodica. Sie besitzt keine Urheberrechte an den Zeitschriften und ist nicht verantwortlich für deren Inhalte. Die Rechte liegen in der Regel bei den Herausgebern beziehungsweise den externen Rechteinhabern. Das Veröffentlichen von Bildern in Print- und Online-Publikationen sowie auf Social Media-Kanälen oder Webseiten ist nur mit vorheriger Genehmigung der Rechteinhaber erlaubt. [Mehr erfahren](#)

Conditions d'utilisation

L'ETH Library est le fournisseur des revues numérisées. Elle ne détient aucun droit d'auteur sur les revues et n'est pas responsable de leur contenu. En règle générale, les droits sont détenus par les éditeurs ou les détenteurs de droits externes. La reproduction d'images dans des publications imprimées ou en ligne ainsi que sur des canaux de médias sociaux ou des sites web n'est autorisée qu'avec l'accord préalable des détenteurs des droits. [En savoir plus](#)

Terms of use

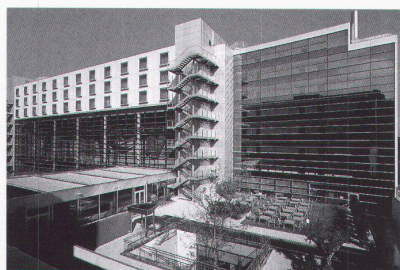
The ETH Library is the provider of the digitised journals. It does not own any copyrights to the journals and is not responsible for their content. The rights usually lie with the publishers or the external rights holders. Publishing images in print and online publications, as well as on social media channels or websites, is only permitted with the prior consent of the rights holders. [Find out more](#)

Download PDF: 25.04.2026

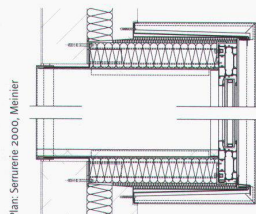
ETH-Bibliothek Zürich, E-Periodica, <https://www.e-periodica.ch>

Geschosse auf. Im unteren, öffentlichen Teil des Hotels verwendet er eine Glasfassade in modernem Horizontal Lining. Mit dem System Concept Wall 50 HL werden die Glasflächen von horizontalen Klemmprofilen gehalten. Aussen tragen die Querprofile markante Abdeckkappen und geben der Fassade so die horizontale Linienführung. Darüber hinaus sind von aussen keine konstruktiven Elemente sichtbar. Die innen liegenden Pfosten

male 50 mm Breite. Die schmalen Steher garantieren ein Maximum an natürlichem Licht. Beim CW 50 erfolgt die Ableitung des entstehenden Schwitzwassers durch die vertikalen Träger. Die mit EPDM abgedichteten Riegelprofile leiten das Wasser in die Pfosten ein, ohne deren Drainagekammer zu unterbrechen. Bis auf die Aussenseite der Dilatationsfuge – sie wird silikoniert – wird das ganze System aus zusammen passenden



Hotel Crowne Plaza, Genf



Vertikalschnitt der Loggia-Elemente

dieses Systems sind immer nur 50 mm breit. Die Tiefe der Tragprofile variiert entsprechend der jeweiligen konstruktiven Last der Fassade. Die vertikalen Stösse sind dagegen von aussen kaum zu erkennen. Nur dunkle, 30 mm breite Gummidichtungen liegen zwischen den Gläsern. In horizontaler Richtung ist die Fläche bis auf die Glasfugen also völlig plan. Auch bei völlig glatter Fassade muss nicht auf Fenster verzichtet werden: Die gesamte Fläche ist mit 52 voll automatisierten Senkklappfenstern aus dem System CW 50 durchsetzt. Verdeckte Flügel sorgen dafür, dass auch die Fensterelemente von aussen unsichtbar bleiben. Die verwendeten Systeme «Curtain Wall» (Vorhangwand) CW 50 und Concept System CS 68 sind umfassende Profilserien. Sie machen verschiedenste Fassadenverkleidungen, aber auch viele 3-D-Konstruktionen möglich. Durch hochwertiges konstruiertes Aluminium reichen beim Pfosten-Profil nur mini-

Normelementen zusammengesetzt. Das erleichtert die Montagearbeit und beugt Qualitätsproblemen bei der handwerklichen Verarbeitung vor. Mit Schalldämmungswerten von 37 dB(A) beim CS 68 und 45 dB(A) beim CW 50 wird selbst Fluglärm wirksam geschluckt. Die durchgehend freischwingend gelagerten Gläser nehmen den auftreffenden Schall zunächst zwar auf. Einzelnen geraten sie durch die Schallenergie in Schwingung, geben aber nichts an die konstruktiven Elemente weiter. Das Service-Angebot der europaweit agierenden Reynaers AG ist breit: Kalkulationssoftware, Trainings und Workshops, kostenlose Abgabe von Werkzeugen und Maschinen sowie Vor-Ort-Instruktionen in der Werkstatt gehören dazu. Reynaers Aluminium 8500 Frauenfeld www.reynaers.ch



Persönlich engagiert.

Urs Wili,
Mitglied des Stiftungsrates



■ Pensionskasse der Technischen Verbände
SIA STV BSA FSAI
Persönlich. Engagiert. Natürlich.
Telefon 031 320 61 60
www.ptv.ch