

Objektyp: **Miscellaneous**

Zeitschrift: **Werk, Bauen + Wohnen**

Band (Jahr): **91 (2004)**

Heft 3: **Schulen et cetera = Ecoles = Schools**

PDF erstellt am: **05.03.2021**

Nutzungsbedingungen

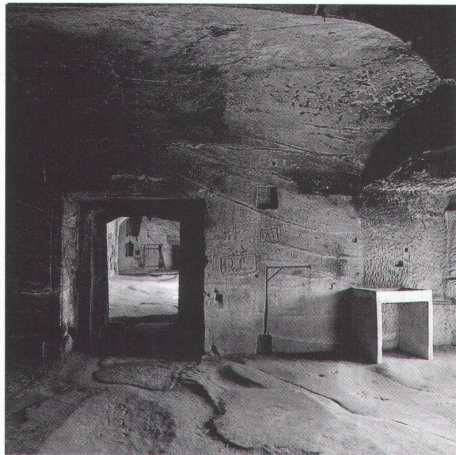
Die ETH-Bibliothek ist Anbieterin der digitalisierten Zeitschriften. Sie besitzt keine Urheberrechte an den Inhalten der Zeitschriften. Die Rechte liegen in der Regel bei den Herausgebern.

Die auf der Plattform e-periodica veröffentlichten Dokumente stehen für nicht-kommerzielle Zwecke in Lehre und Forschung sowie für die private Nutzung frei zur Verfügung. Einzelne Dateien oder Ausdrucke aus diesem Angebot können zusammen mit diesen Nutzungsbedingungen und den korrekten Herkunftsbezeichnungen weitergegeben werden.

Das Veröffentlichen von Bildern in Print- und Online-Publikationen ist nur mit vorheriger Genehmigung der Rechteinhaber erlaubt. Die systematische Speicherung von Teilen des elektronischen Angebots auf anderen Servern bedarf ebenfalls des schriftlichen Einverständnisses der Rechteinhaber.

Haftungsausschluss

Alle Angaben erfolgen ohne Gewähr für Vollständigkeit oder Richtigkeit. Es wird keine Haftung übernommen für Schäden durch die Verwendung von Informationen aus diesem Online-Angebot oder durch das Fehlen von Informationen. Dies gilt auch für Inhalte Dritter, die über dieses Angebot zugänglich sind.



Unter Grund

Der Abstieg in den Untergrund gehört zu den archetypischen Erfahrungen des Menschen und löst gleichermaßen Faszination und Schrecken aus. Orte im Untergrund sind andere Orte, oft gebaut und bisweilen angeeignet, aus unterschiedlichen Gründen und zu unterschiedlichen Zwecken. Unter Grund zu bauen ist mit besonderen technischen Schwierigkeiten verbunden, vor allem aber von besonderem architektonischen Interesse. Denn das Niemandsland unter der Erde eröffnet ungeahnte Möglichkeiten, sich den Zwängen der Topographie und determinierenden Aspekten des sonst so wichtigen Kontextes zu entziehen. Auf Antrieb denkt man dabei an Tunnels, an Parkhäuser und Einkaufspassagen. Doch das Bauen im Untergrund ist weit vielfältiger, hat seit Menschengedenken eine lange Tradition und diente ebenso dem Kult, dem Gewerbe, dem Verkehr und dem Wohnen, früher und in jüngster Zeit.

Sous terre

La descente sous terre fait partie des expériences archétypiques de l'homme. Elle fascine autant qu'elle effraie. Les territoires souterrains sont des lieux autres, souvent construits et parfois investis, pour des raisons et à des fins différentes. Bâti sous terre pose des difficultés techniques particulières, mais surtout présente un intérêt architectural particulier. Car le

no-man's land sous terre ouvre des possibilités insoupçonnées, il permet de se libérer des contraintes topographiques et des aspects du contexte tellement importants ailleurs. D'emblée, on pense aux tunnels, aux parkings sous-terrains et aux galeries marchandes. Cependant, la construction souterraine est bien plus variée, elle remonte à une tradition immémoriale, elle servait autrefois et sert aujourd'hui aussi bien au culte, aux activités industrielles, au trafic et à l'habitat.

Under ground

The descent into the underground is one of man's archetypal experiences and gives rise to both fascination and fear. Places in the underground are different places, often built and sometimes appropriated, for various reasons and for various purposes. Building under ground is connected with particular technical difficulties, and above all with particular architectural interest. After all, the no-man's land under the earth opens up undreamed of possibilities of escaping from the compulsions of topography and the determining aspects of the usually so important context. Tunnels, underground car parks and shopping malls spring to mind. But underground building is far more complex and has a tradition as old as man himself, constructed in the service of cults, trade, traffic and dwelling, from time immemorial to the present day.

Impressum

91./58. Jahrgang, ISSN 0257-9332
werk, bauen + wohnen erscheint zehnmal
jährlich im Verlag Werk AG, Zürich

Verlag und Redaktion

Talstrasse 39, CH-8001 Zürich
Tel. 01 218 14 30, Fax 01 218 14 34
E-Mail: wbw.zh@bluewin.ch
www.werkbauenundwohnen.ch

Verbände

Offizielles Organ des BSA/FAS
Bund Schweizer Architekten/Fédération des Architectes Suisses
VSI.ASAI. Vereinigung Schweizer Innenarchitekten/-architektinnen/
Association Suisse des Architectes d'Intérieur

Redaktion

Nott Caviezel (nc) Chefredaktor, Philipp Esch (pe), Martin Tschanz (mt)
Redaktionsassistent: Christoph Wieser (cw)
Redaktion VSI.ASAI.: Christina Sonderegger (cs)

Geschäftsleitung

Regula Haffner (rh)

Grafische Gestaltung

heike ossenkop pixint, Bettina Larghi, Barbara Urben

Redaktionskommission

Prof. Dr. Akos Moravánszky (Präsident), Dr. Robert Abt,
Michele Arnaboldi, Marco Bakker, Marco Meier, Tom Pulver

Druckvorstufe

NZZ Fretz AG, Schlieren

Druck

Zollikofer AG, 9001 St. Gallen

Korrespondenten

Matthias Ackermann, Basel; Marc M. Angéll, Zürich/Los Angeles;
Gilles Barbey, Lausanne; Andrea Deplazes, Chur; Oliver J. Domeisen,
London; Paolo Fumagalli, Lugano; Petra Hagen Hodgson, Frankfurt;
Dr. Dieter Hoffmann-Axthelm, Berlin; Ernst Hubeli, Zürich; Dr. Gert
Kähler, Hamburg; Adolf Krischanitz, Wien; Christoph Luchsinger, Luzern;
Rodolphe Luscher, Lausanne; Sylvain Malfroy, Neuchâtel; José Luis Mateo,
Barcelona; Philipp Oswald, Berlin; Urs Primas, Amsterdam; Andreas Ruby,
Köln; Jaime Salazar, Barcelona; Wolfgang Jean Stock, München; Klaus
Dieter Weiss, Hannover; Ueli Zbinden, Zürich/München; Walter Zschokke,
Wien. bauen + rechten: Dr. Thomas Heiniger, Rechtsanwalt, Zürich;
Isabelle Vogt, Rechtsanwältin, Zürich

Übersetzungen

Jacques Debains, Paul Marti, Maureen Oberli-Turner

Inseratenverwaltung

Verlag Bauen+Wohnen GmbH,
Gilbert Pfau, Vogelsangstrasse 48, Postfach, CH-8033 Zürich
Verlagsleitung: Judith Guex
Tel. 01 362 95 66, Fax 01 362 70 32, b.wanzeigen@duebinet.ch
RS MEDIA SALE, Rudolf Schwenkfelder
Am Rebbberg 3, 8535 Herdern
Tel. 052 740 01 90, Fax 052 740 01 92, rsmedia@bluewin.ch

Abonnementsverwaltung und Auslieferung

Zollikofer AG, Fürstenlandstrasse 122, CH-9001 St.Gallen
Tel. 071 272 72 36, Fax 071 272 75 86
E-Mail: wbw@zollikofer.ch

Bezugsbedingungen Inland (inkl. Porto)

Jahresabonnement	Fr.	200.-
Studentenabonnement	Fr.	140.-
Einzelhefte (+Porto)	Fr.	25.-

Bezugsbedingungen Ausland (inkl. Porto)

Jahresabonnement	Fr./€	220.-/135.-
Studentenabonnement	Fr./€	145.-/95.-
Einzelhefte (+ Porto)	Fr./€	25.-/16.-

Kündigungen können nur berücksichtigt werden, wenn sie mindestens
8 Wochen vor Abonnementsschluss eintreffen, andernfalls gilt das
Abonnement als erneuert. Für nicht angefordertes Material übernimmt
die Redaktion keine Verantwortung. Nachdruck, auch mit Quellenangabe,
nur mit Bewilligung des Verlages.

Umschlag

B.E.R.G. Architekten: Schulhaus Mattenhof, Zürich; Bild: R. Zimmermann