

Zeitschrift: Werk, Bauen + Wohnen
Herausgeber: Bund Schweizer Architekten
Band: 90 (2003)
Heft: 1/2: Schulhäuser = Ecoles = Schools

Werbung

Nutzungsbedingungen

Die ETH-Bibliothek ist die Anbieterin der digitalisierten Zeitschriften auf E-Periodica. Sie besitzt keine Urheberrechte an den Zeitschriften und ist nicht verantwortlich für deren Inhalte. Die Rechte liegen in der Regel bei den Herausgebern beziehungsweise den externen Rechteinhabern. Das Veröffentlichen von Bildern in Print- und Online-Publikationen sowie auf Social Media-Kanälen oder Webseiten ist nur mit vorheriger Genehmigung der Rechteinhaber erlaubt. [Mehr erfahren](#)

Conditions d'utilisation

L'ETH Library est le fournisseur des revues numérisées. Elle ne détient aucun droit d'auteur sur les revues et n'est pas responsable de leur contenu. En règle générale, les droits sont détenus par les éditeurs ou les détenteurs de droits externes. La reproduction d'images dans des publications imprimées ou en ligne ainsi que sur des canaux de médias sociaux ou des sites web n'est autorisée qu'avec l'accord préalable des détenteurs des droits. [En savoir plus](#)

Terms of use

The ETH Library is the provider of the digitised journals. It does not own any copyrights to the journals and is not responsible for their content. The rights usually lie with the publishers or the external rights holders. Publishing images in print and online publications, as well as on social media channels or websites, is only permitted with the prior consent of the rights holders. [Find out more](#)

Download PDF: 08.02.2026

ETH-Bibliothek Zürich, E-Periodica, <https://www.e-periodica.ch>

Ästhetik und Transparenz

Lösungen mit innovativen Systemen



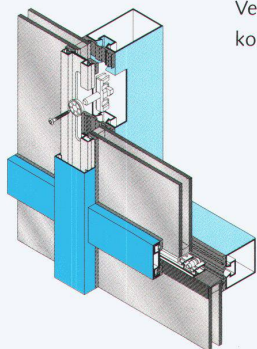
Fachhochschule Liechtenstein, Vaduz/FL
(Architekt: Karl + Probst, Architekturbüro, München/D)

Profilsysteme in Stahl und Edelstahl

Stahl ist ein faszinierender Werkstoff. Er verbindet Kreativität und Hightech. Stahl ist die Basis für zahlreiche Innovationen. Stahl ist sehr robust und widerstandsfähig. Ökonomische und ökologische Anforderungen lassen sich bestens verbinden.

Stahl weist sehr gute statische Werte auf und ermöglicht sehr schlanke Profildimensionierungen. Dies erfüllt die Forderung der Architekten und Planer nach möglichst kleinen Rahmenanteilen und grossem Lichteinfall.

Verlangen Sie ausführliche Dokumentationen oder sprechen Sie mit unseren kompetenten Fachleuten.



JANSEN

Jansen AG

Stahlröhrenwerk, Kunststoffwerk, 9463 Oberriet SG
Tel. +41 (0)71 763 91 11, Fax +41 (0)71 761 22 70
www.jansen.com, info@jansen.com

Wohnsiedlung < Sentihäuser Kriens >

Eine Referenz!

**Bauherrschaft:**

Luzerner Pensionskasse LUPK, Luzern

Generalunternehmung:

Renggli AG, Schötz

Architekt:

Lischer Partner Architekten Planer, Luzern

Sanitär-Planung:

BW Haustechnik AG, Hünenberg



Die Architektur der Sentihäuser entspricht einem ganzheitlichen Ansatz, der bezüglich Wohnkomfort, Ökologie und architektonischer Gestaltung keine Wünsche offen lässt.

In Übereinstimmung mit der modernen Architektur wurden < arwa-twin > Armaturen ausgewählt. Diese bestechen durch sein zeitloses, modernes und funktionales Design.



Armaturenfabrik Wallisellen AG
Richtstrasse 2
CH-8304 Wallisellen
Telefon +41 1 878 12 12
Telefax +41 1 878 12 13
info@arwa.ch / www.arwa.ch



BLOX

Blox ist die Interpretation von Licht, aus dem Universum ausgewählt, um Funktion und Form in einer einzigartigen Sprache umzusetzen, die den Zeitgeist von Ästhetik und Energieauswertung universal aufnimmt.

Diese Voraussetzung erfüllt das Design von Blox als Fluter wie als Stehleuchte mit der Eigenschaft, nur das Licht in den Mittelpunkt zu stellen. Architektur, Materialien und Oberflächen beginnen zu wirken – Ribag inszeniert Licht.

Bezugsquellen finden Sie unter www.ribag.ch

RIBAG Licht 

RIBAG Licht AG
Kesslerstrasse 1
CH-5037 Muhen
Fon +41 62 737 90 10
Fax +41 62 737 90 18
www.ribag.ch