

Zeitschrift: Werk, Bauen + Wohnen
Herausgeber: Bund Schweizer Architekten
Band: 90 (2003)
Heft: 12: Bahnhöfe = Gares = Railway stations

Werbung

Nutzungsbedingungen

Die ETH-Bibliothek ist die Anbieterin der digitalisierten Zeitschriften auf E-Periodica. Sie besitzt keine Urheberrechte an den Zeitschriften und ist nicht verantwortlich für deren Inhalte. Die Rechte liegen in der Regel bei den Herausgebern beziehungsweise den externen Rechteinhabern. Das Veröffentlichen von Bildern in Print- und Online-Publikationen sowie auf Social Media-Kanälen oder Webseiten ist nur mit vorheriger Genehmigung der Rechteinhaber erlaubt. [Mehr erfahren](#)

Conditions d'utilisation

L'ETH Library est le fournisseur des revues numérisées. Elle ne détient aucun droit d'auteur sur les revues et n'est pas responsable de leur contenu. En règle générale, les droits sont détenus par les éditeurs ou les détenteurs de droits externes. La reproduction d'images dans des publications imprimées ou en ligne ainsi que sur des canaux de médias sociaux ou des sites web n'est autorisée qu'avec l'accord préalable des détenteurs des droits. [En savoir plus](#)

Terms of use

The ETH Library is the provider of the digitised journals. It does not own any copyrights to the journals and is not responsible for their content. The rights usually lie with the publishers or the external rights holders. Publishing images in print and online publications, as well as on social media channels or websites, is only permitted with the prior consent of the rights holders. [Find out more](#)

Download PDF: 09.02.2026

ETH-Bibliothek Zürich, E-Periodica, <https://www.e-periodica.ch>

IHRE ENTSCHEIDUNG IST GOLDWERT.

Denn basierend auf dem bewährten «Virtuellen Gebäudekonzept» von ArchiCAD bieten wir Ihnen jetzt ein neues Produkt an. Goldrichtig für Anwender, die Wert auf ein hohes Mass an Leistungsfähigkeit bei äusserst günstigen Konditionen legen.

*FR. 3'950.-
(exkl. MwSt.)

STAR T EDITION

ARCHICAD

☐ Ja, die **STAR T EDITION** muss ich kennen lernen. Bitte kontaktieren Sie mich.

Glück gehabt! Wenn sich schon jemand die Karte geschnappt hat, faxen Sie uns einfach diesen Bon

041 368 20 79

Firma _____

Kontakt _____

Strasse _____

PLZ/Ort _____

Telefon _____

STAR T EDITION
ARCHICAD

GRAPHISOFT
ARCHICAD

Distributor Schweiz: IDC AG Luzern, Langensandstrasse 74, 6005 Luzern · IDC AG Ostschweiz, Zwinglistrasse 6, 9000 St. Gallen · ArchiCAD Technologie Center: ArchiMedia Schweiz AG, Räfelfstrasse 29, 8045 Zürich · Archicafé GmbH, Industriestrasse 15, 4410 Liestal · ArchiDraft International, Bahnhofplatz 10, 8853 Lachen · IT Toneatti GmbH, Seestrasse 2, 3700 Spiez · Kunz EDV & Bürotechnik, Obergrundstrasse 94, 6005 Luzern · Marbet & Partner AG, Zwinglistrasse 6, 9000 St. Gallen · PC AG, Bahnhofstrasse 48, 9443 Widnau · Piramide Informatica, Via Ballerini 21, 6600 Locarno · Schneider Software AG, Eisenbahnstrasse 62, 3645 Thun-Gwatt · Smact Schärli Moser ArchiCAD Training, Staffelfstrasse 12, 8045 Zürich · Willi Markus GmbH, Hauptstrasse 43, 9552 Bronschhofen · Data Quest AG, Theaterplatz 8, 3000 Bern 7 · Data Quest AG, Moosmattstrasse 30, 8953 Dietikon · Data Quest AG, Kasernenplatz, 6003 Luzern · Data Quest AG, Hirschenplatz, 6300 Zug · Data Quest AG, Limmatquai 122, 8001 Zürich



Überdachungen doppelseitig, offen, in Querrichtung vervielfacht.



Möglichkeit von Dachversätzen bei Geländegefälle. Überdachung einseitig, offen.



Überdachung einseitig, horizontale Lamellen aus Massivholz Douglasie, roh.



Überdachung einseitig, Wände aus Lochblech (nichtrostender Chrom-/Edelstahl).

**Raum
System
Ordnung**

BWA bausystem

BWA bausystem

Ob Zweiradparkplatz oder Personenunterstand, das ausgeklügelte BWA bausystem besticht durch seine Flexibilität, die vielen Optionen und die präzise Architektur. Das genial einfache BWA Überdachungssystem ist bei Architekten und Planern sehr beliebt.

BWA bausystem integriert sich in unterschiedlichste Umgebungen: Innenstadt, offene Landschaften, Bahnhöfe, Industrieareale, Schulen und neue Wohngebiete. BWA ist zeitlos schön, leicht, transparent und wirtschaftlich.

BWA bausystem ist als Modell und Marke international geschützt. Anerkennung für herausragendes Projekt Design Preis Schweiz.



Doppelseitig mit lichtdurchlässigem Dach, sehr schöne Lichtverteilung.



Einseitige Ausführung, Dach als Lichtreflektor.

Bemerkungen der Entwerfer zum BWA bausystem

Ausgangspunkt des BWA bausystem war die Bestellung einer europäischen Stadt für eine neue Fahrradüberdachung bei einem Architekturbüro – statt wie üblich bei einem Anbieter marktgängiger Modelle. Ziel war, architektonisch und städtebaulich zu einer neuen Lösung zu gelangen, welche dem Anfang neunziger Jahre gewandelten Verständnis des aufgewerteten öffentlichen Raums entspricht. Die Entwurfsaufgabe warf für uns zwei besondere Fragen auf. Gegenüber einer konventionellen Bauaufgabe fehlt der einmalige Bauplatz und eine feste Grösse. Bezüge auf einen konkreten Kontext fallen als Entwurfsidee weg, denn die möglichen Standorte – Stadt, Peripherie, Landschaft – könnten kaum unterschiedlicher sein. Auf welche Art und Weise vermag nun diese Kleinarchitektur trotzdem eine sinnfällige Beziehung zum Gegebenen einzugehen? Das BWA bausystem legt die Frage des Orts so aus, dass es eine Grundeinheit von 4.80 Metern Länge mit «stabilen»

räumlich-architektonischen Merkmalen ausstattet: Silhouettenwirkung eines rhythmisierten Daches, Andeutung eines Innenraumes, Durchblicke auf die Umgebung, Stahlskelettkonstruktion als Wachstumsfigur, die mittels einer einheitsübergreifenden Ordnung zu einer Gesamtfigur überführt. Die Anlage wird dann für den Einzelstandort durch den Besteller «fertigentworfen», indem diverse Anordnungs- und Ausstattungsmöglichkeiten zusammengestellt werden. Diese «Arbeitsteilung» erhöht die funktionelle Flexibilität wie auch die Bezugnahme auf den realen Kontext.

Standard- und Systembauten neigen nicht selten zu Monotonie und Anonymität. Dem traten wir auch durch eine Begleitung bis in den Marktauftritt entgegen. Bemerkenswert ist heute, dass das BWA bausystem auch anspruchsvolle Architektinnen und Landschaftsarchitekten anspricht, die ohne unser System selbst eine Lösung für den Einzelfall entwickeln würden.

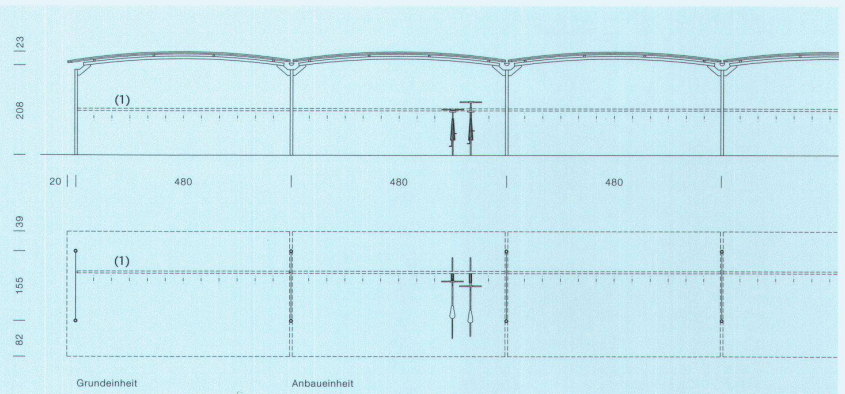
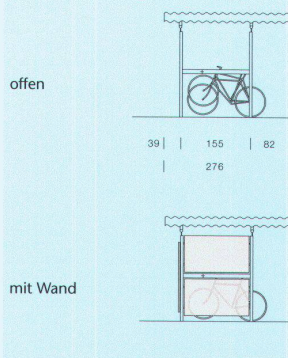


Matthias Bräm
CH-Baden
Dipl. Architekt ETH

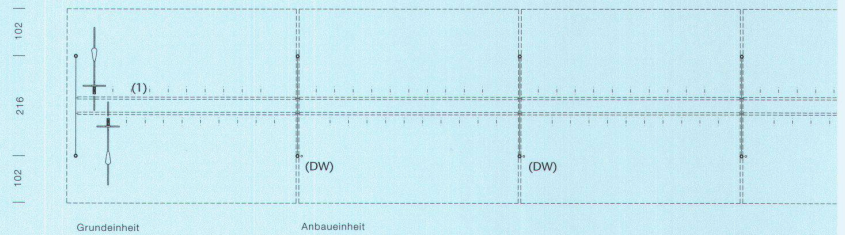
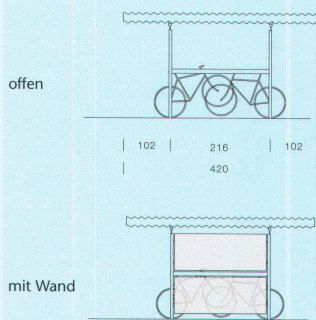


Markus Wassmer
D-München
Dipl. Architekt ETH/SIA/DWB

Überdachung einseitig



Überdachung doppelseitig



(DW) = Dachwasserfallrohr (doppelseitig: Standard; einseitig: Zusatzausstattung); (1) = Rohr Fahrradparkierung (Zusatzausstattung)

Stahlkonstruktionen

Feuerverzinkt, auf Wunsch zusätzlich pulverbeschichtet in einer RAL-Farbe

Fundamente

Streifenfundamente, Punktfundamente oder Betonplatte

Dächer

Stahl-Wellblech verzinkt. Option: Lichtdurchlässige Bedachung aus Steg-Wellplatten. Polycarbonat, farblos, mit UV-Schutz, extrem hohe Festigkeit gegen Bruch und Schlag

Dachentwässerungen

Je Anbaueinheit 1 Rinne mit Fallrohr für die ober- und unterirdische Entwässerung, Rinne seitlich als Option

Masse

Einseitig: H x B x T = 2,31 x 4,80 x 2,76 m (lichte Höhe 2,20 m); Doppelseitig: H x B x T = 2,31 x 4,80 x 4,20 m (lichte Höhe 2,20 m)



Überdachung doppelseitig offen. Beispiel Bahnhofsbereich.



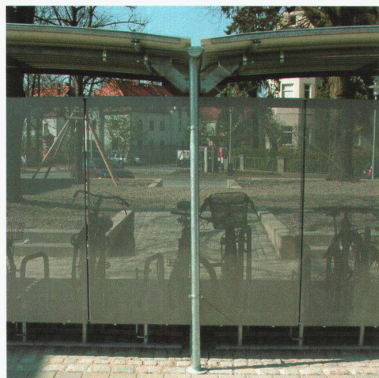
Lichtdurchlässiges Dach.



Personenunterstand, Wände mit Glas VSG.

Die BWA-Optionen

Lochblech



Lochblech in nichtrostendem Edel-/Chromstahl

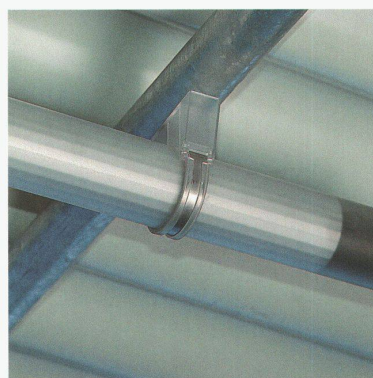
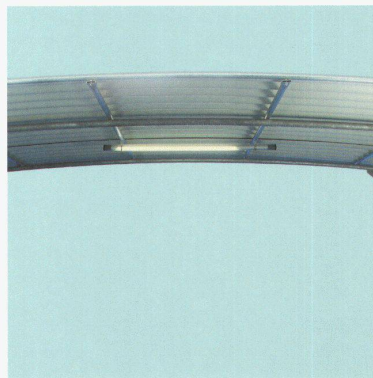
- Lochdurchmesser 3 mm
- Wirkung: transparent und hell
- Verbesserter Witterungsschutz gegenüber offener Anlage

Glas



Personenunterstand mit Sicherheitsglas, securisiert.

Beleuchtungen



Druckwasserdichte, schlanke Rohrleuchte. Sehr gute mechanische Festigkeit, schlagzäh, 36 W.

Holzlamellen



Horizontale Lamellen aus Massivholz Douglasie, roh

- Wirkung: transparent und hell
- Holzfarbe rötlichgelb, bewitterte Flächen werden im Verlauf der Zeit silbergrau
- Möglichkeit des Pflanzenbewuchses

Veloparkiersysteme



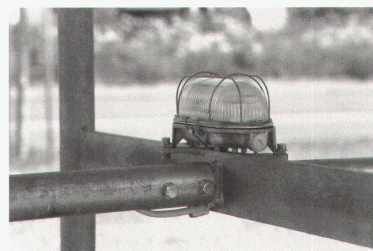
Radhalte-Systeme.



Lenkerhalte-Systeme.



Pedalhalte-Systeme.



Aufbauleuchte mit Schutzglas, Dachunterseite anstrahlend, Kompaktlampe, 7 W.

Ihr BWA-Partner

Velopa AG zeichnet sich verantwortlich als Lizenznehmer und Vertriebspartner Schweiz und Liechtenstein für sämtliche BWA bausystem-Dienstleistungen. Nutzen Sie unser langjähriges Know-how: Von der Fachberatung und Offertstellung über die Bestellung und Auslieferung bis hin zur Montage vor Ort betreuen Sie unsere erfahrenen BWA-Spezialisten.

Weitere Informationen und Referenzobjekte rund um das BWA bausystem finden Sie unter www.velopa.ch.

Velopa AG
Limmatstrasse 2, Postfach
CH-8957 Spreitenbach

Velopa AG, Telefon +41 (0)56 417 94 00, Fax +41 (0)56 417 94 01, www.velopa.ch