

**Zeitschrift:** Werk, Bauen + Wohnen  
**Herausgeber:** Bund Schweizer Architekten  
**Band:** 89 (2002)  
**Heft:** 09: Kunstwelt Sport = Le sport, un monde artificiel = Sport, a melting pot

## Werbung

### Nutzungsbedingungen

Die ETH-Bibliothek ist die Anbieterin der digitalisierten Zeitschriften auf E-Periodica. Sie besitzt keine Urheberrechte an den Zeitschriften und ist nicht verantwortlich für deren Inhalte. Die Rechte liegen in der Regel bei den Herausgebern beziehungsweise den externen Rechteinhabern. Das Veröffentlichen von Bildern in Print- und Online-Publikationen sowie auf Social Media-Kanälen oder Webseiten ist nur mit vorheriger Genehmigung der Rechteinhaber erlaubt. [Mehr erfahren](#)

### Conditions d'utilisation

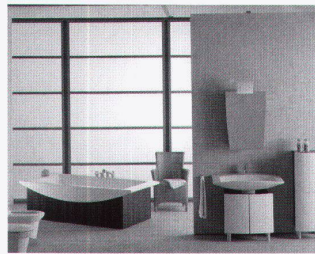
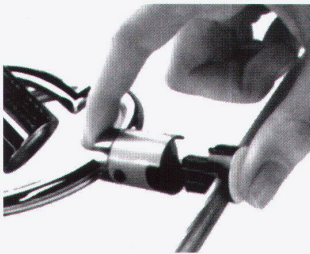
L'ETH Library est le fournisseur des revues numérisées. Elle ne détient aucun droit d'auteur sur les revues et n'est pas responsable de leur contenu. En règle générale, les droits sont détenus par les éditeurs ou les détenteurs de droits externes. La reproduction d'images dans des publications imprimées ou en ligne ainsi que sur des canaux de médias sociaux ou des sites web n'est autorisée qu'avec l'accord préalable des détenteurs des droits. [En savoir plus](#)

### Terms of use

The ETH Library is the provider of the digitised journals. It does not own any copyrights to the journals and is not responsible for their content. The rights usually lie with the publishers or the external rights holders. Publishing images in print and online publications, as well as on social media channels or websites, is only permitted with the prior consent of the rights holders. [Find out more](#)

**Download PDF:** 17.04.2026

**ETH-Bibliothek Zürich, E-Periodica, <https://www.e-periodica.ch>**



TensoCLIC: die Isolierung durchdringende Anschlussklemmen CINI&NILS präsentierte 1994 das erste Spannkabel-Lichtsystem mit normaler Netzspannung (230V). Anlässlich des Inkrafttretens der neuen Europa-Sicherheitsnorm Anfang 2001 hat Cini&Nils dieses Lichtsystem komplett erneuert und mit seiner patentierten Anschlussklemme «TensoCLIC» ausgestattet.

TensoCLIC ist ein neuartiger Steckverbinder, der aus einer die Isolierung durchdringenden Anschlussklemme besteht, die fest mit dem Kabel verbunden bleibt, sowie aus einem in die Leuchte eingebauten Gegenstück. Damit lassen sich die Leuchten versetzen, indem man einfach eine neue Anschlussklemme installiert.

Für Planer und Installateure vergrößert TensoCLIC zusätzlich die bereits enorme Einsatzflexibilität des Tenso Systems: Bei Umgestaltung der Einrichtung, der Auslage, der Schaufenster oder der Waren Aussteller lässt sich die Beleuchtung nun schnell und leicht anpassen, und auch die Lichtstimmung kann nach Belieben variiert werden, ohne dass eine Neuinstallation der Anlage oder Arbeiten an Wänden und Decken notwendig werden.

Das TensoCLIC Stecksystem lässt sich denkbar einfach mit Hilfe kleiner, mitgelieferter Vorrichtungen montieren. Ein weiterer Vorteil von TensoCLIC besteht in der Möglichkeit, bei den gewählten Leuchtenpositionen jederzeit andere Modelle einzusetzen: So kann man etwa an Stelle eines Tenso Fari Punktstrahlers eine Tenso Gradi Opalescente oder eine Tenso Teli (Streulicht) verwenden. Somit lässt sich sowohl die Anlageninstallation als auch das Konzept jederzeit ohne Kostenaufwand anpassen. Ein Vorteil, den derzeit kein anderes 230V-Spannkabel-Lichtsystem zu bieten hat.

Cini & Nils  
I-20156 Milano  
www.cinienils.com

LAUFEN, Design zum wohlfühlen Die Firma LAUFEN wurde im Jahre 1892 gegründet und zählt weltweit zu den führenden Herstellern von Keramikprodukten. Durch die Spezialisierung in diesem Bereich wurde in der Entwicklung, der Herstellung und im Vertrieb ein einzigartiges Know-how geschaffen. Neben individuellen Lösungen im privaten Bereich werden auch Komplettlösungen für den halböffentlichen und öffentlichen Bereich angeboten.

Eine besondere Bedeutung in Bad und Toilette kommt dem Waschtisch beziehungsweise dem Handwaschbecken zu. Das Angebot von LAUFEN bei Waschtischen ist vielfältig und umfasst alle markt gängigen Varianten. Bei den Einbauwaschtischen von oben wird das keramische Becken von oben in den Ausschnitt der Platte eingebaut. Der Einbau ist einfach, und es entstehen optimale Ablageflächen. Bei den Einbauwaschtischen von unten wird das keramische Becken unter der Waschtischplatte eingebaut. Becken und Platte schliessen bündig und sind dadurch leicht zu reinigen. Bei kleineren Grundrissen sind die Halbeinbauwaschtische eine beliebte Lösung. Das Becken wird halb in die Platte versenkt, und der Vorbau beansprucht entsprechend wenig Raum. Eine weitere Möglichkeit sind unterbaufähige Waschtische, die eine fugenfreie, vollkeramische Ablagefläche besitzen, was sie besonders pflegeleicht und hygienisch macht.

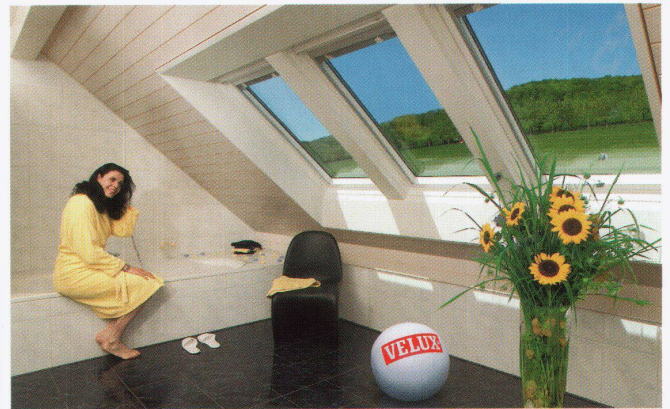
Die Keramikprodukte sind in allen Farben, in denen sie angeboten werden, auch mit WonderGliss erhältlich, das Kalk- und Schmutzablagerungen verhindert. Über das hervorragende Design hinaus hat sich LAUFEN auch mit wegweisenden technischen Lösungen einen Namen geschaffen, sei es im Bereich des sparsamen Wasserverbrauchs oder der Vereinfachung der Installation. Keramik Laufen AG  
CH-4242 Laufen  
www.laufen.com

## WARTUNGSFREIE DACHFENSTER

**VELUX®**



Die wartungsfreien VELUX Dachflächenfenster aus Polyurethan eignen sich besonders für Feuchträume wie Badezimmer, Küchen etc. Wegen der eleganten, weissen Oberfläche passen sie aber auch in jeden anderen Raum, in dem Sie ein zeitloses modernes Ambiente schaffen wollen.



Das VELUX  
Klappflügel Fenster GPU  
ist ab sofort in zwei  
neuen Grössen erhältlich:  
C04 (55x98 cm) und  
M04 (78x98 cm)



BRINGT LICHT INS LEBEN

Bitte senden Sie mir folgende VELUX Broschüren:

- Die weisse Linie - VELUX Dachflächenfenster in Polyurethan  
 Leben unter dem Dach - VELUX Hauptbroschüre

Name \_\_\_\_\_

Adresse \_\_\_\_\_

PLZ/Ort \_\_\_\_\_

Telefon \_\_\_\_\_

Einsenden an: VELUX Schweiz AG, Industriestrasse 7, CH-4632 Trimbach

Telefon: 062/289 44 44, Telefax: 062/293 16 80

E-Mail: VELUX-CH@VELUX.com, Internet: www.VELUX.ch

WB+W