

Zeitschrift: Werk, Bauen + Wohnen
Herausgeber: Bund Schweizer Architekten
Band: 89 (2002)
Heft: 7/8: Zeitlosigkeit = Intemporel = Timelessness

Rubrik: Firmennachrichten

Nutzungsbedingungen

Die ETH-Bibliothek ist die Anbieterin der digitalisierten Zeitschriften auf E-Periodica. Sie besitzt keine Urheberrechte an den Zeitschriften und ist nicht verantwortlich für deren Inhalte. Die Rechte liegen in der Regel bei den Herausgebern beziehungsweise den externen Rechteinhabern. Das Veröffentlichen von Bildern in Print- und Online-Publikationen sowie auf Social Media-Kanälen oder Webseiten ist nur mit vorheriger Genehmigung der Rechteinhaber erlaubt. [Mehr erfahren](#)

Conditions d'utilisation

L'ETH Library est le fournisseur des revues numérisées. Elle ne détient aucun droit d'auteur sur les revues et n'est pas responsable de leur contenu. En règle générale, les droits sont détenus par les éditeurs ou les détenteurs de droits externes. La reproduction d'images dans des publications imprimées ou en ligne ainsi que sur des canaux de médias sociaux ou des sites web n'est autorisée qu'avec l'accord préalable des détenteurs des droits. [En savoir plus](#)

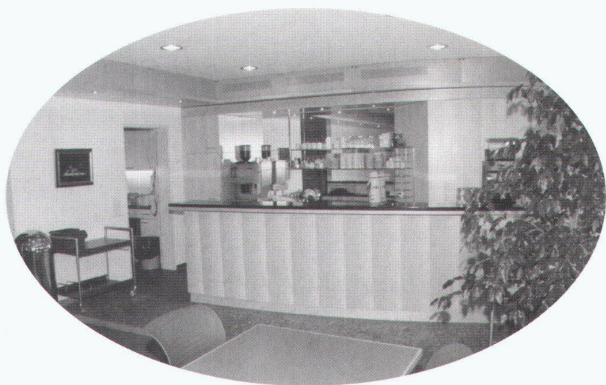
Terms of use

The ETH Library is the provider of the digitised journals. It does not own any copyrights to the journals and is not responsible for their content. The rights usually lie with the publishers or the external rights holders. Publishing images in print and online publications, as well as on social media channels or websites, is only permitted with the prior consent of the rights holders. [Find out more](#)

Download PDF: 11.01.2026

ETH-Bibliothek Zürich, E-Periodica, <https://www.e-periodica.ch>

UND WIEDER EINE MASSGESCHREINERTE ARBEIT



Zürcherstr. 94 b 8852 Altendorf
Tel. 055 442 46 80 Fax. 055 442 42 84
info@kluser-hehli.ch www.kluser-hehli.ch

- ◆ Schreinerei / Möbel
- ◆ Schränke / Massküchen
- ◆ Praxis- / Ladenbau
- ◆ Tische / Büromöbel
- ◆ Bankausbauten
- ◆ Empfangskorpusse

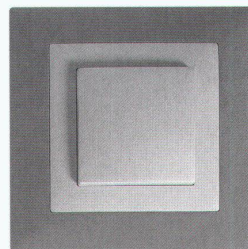
Die neue Informationsplattform für den Betonmontagebau

www.betonmontagebau.ch

SwissBeton Service Center

Ein Resultat des Innovationsprojektes «BETONmitKOPF» der Zürcher Hochschule Winterthur, ZHW. In Zusammenarbeit mit der KTI Kommission für Technologie und Innovation des Bundesamtes für Berufsbildung und Technologie, Cemsuisse und Riss-Mobatec.

Firmennachrichten



Schaltstellen des Designs

Die Idee war reif, die Entwicklung intensiv: LevySidus™, das neuartige Schalter- und Steckdosenprogramm des Basler Familienunternehmens Levy, erhält den internationalen Designpreis red dot 2002. Produktgestalter Peter Wirz von Process Design und Firmenleiter Daniel A. Rothschild von Levy haben ihre Erfahrung und ihre Leidenschaft eingebracht, um eine optimale Verbindung von Funktion und Form zu entwickeln und in einem programmatischen Schalter zu konkretisieren. Seit Anfang 2002 ist LevySidus™ auf dem Markt und die Nachfrage übertrifft alle Erwartungen.

Das Konzept von LevySidus™ ist einleuchtend schlicht und überzeugend:

- einheitliche Formgebung für das volle Apparatesortiment
- aktuelle Farben und Materialien für zeitgemässe Raumkonzepte
- umfassende Funktionen für unterschiedliche Komfortansprüche

Der Abdeckrahmen gibt die vollkommen reduzierte Form – ein dreifaches Quadrat – vor. Das ganze Sortiment kommt mit nur einem

Abdeckrahmen aus: Er passt zu sämtlichen Schalter-, Steckdosen- und elektronischen Apparatetypen und lässt sich mit nahthaften anderen Fabrikaten ohne weiteres kombinieren. Neben der Multifunktionalität kommt in den acht Farben (Weiss, Anthrazit, Terra, Crema, Alu, Titan, Graphit, Atlantikblau) und vier Materialien (Kunststoff, echter Edelstahl, Glas und Granit), in denen der Rahmen erhältlich ist, seine inspirierende Vielfalt zum Tragen.

Der Einsatz vermittelt zwischen Rahmen und Druckknopf und passt sich entweder in Farbe und Material dem Rahmen dezent an oder hebt sich raffiniert vom ihm ab. Er schafft den Spielraum, um Steckdosen oder spezielle Funktionen wie Steuerungen, Schaltungen, Thermostate, Bewegungsmelder und anderes mehr problemlos zu integrieren.

Der Druckknopf folgt der Farbe und dem Material des Einsatzes: Kunststoff in Weiss, Anthrazit, Alu oder Softtouch. Seine Wölbung in Kissenform und die (optionale) Ausführung in Softtouch – einem für LevySidus™ entwickelten und patentierten abriebfesten Kunststoff – verleihen dem schmutzunempfindlichen Schalter eine organische Natürlichkeit und ein sinnlicheres Tasterlebnis.

Dahinter verbergen sich zwei weitere starke Seiten von LevySidus™: der millionenfach bewährte Levy-Schaltermechanismus sowie eine geringe Einbautiefe, die mehr Platz für die Verdrahtung übrig lässt.

creative electronic concepts

Levy Fils AG,
CH-4013 Basel
www.levyfilms.ch

Glutz mit neuem Katalog

Ab sofort ist der neue Katalog der Schweizer Produzentin für Beschläge und Schliesstechnik erhältlich, im Herbst wird er auch übers Internet abrufbar sein. Übersichtlich und rationell finden hier die Partner der Glutz AG die gesamte Produktpalette für Fenster- und Türsysteme sowie Neuheiten wie die Internationale Mehrfachverriegelung MINT, das Trennwandsystem TWS oder neue Drückermodule. Der Katalog dient nicht nur als Bestell- und Nachschlagewerk, sondern gibt auch Einblick in die Philosophie und Marktstrategien des Unternehmens, listet die verschiedenen Dienstleistungen auf und erläutert Fachbegriffe und technische Fragen.

Glutz AG
4502 Solothurn
www.glutz.com



Reduce to the glass

SWISSDOUCHE™ HURRICANE ist eine Glasduschwand, die ganz ohne Profile und Anschlagleisten auskommt. Sie wird mit schlichten Edelstahl-Scharnieren direkt an der Wand montiert und ist somit auf unterschiedlichsten Böden einsetzbar. Dank der einzigartigen Schwingtüre mit Schliessautomatik ist SWISSDOUCHE™ HURRICANE auch in kleineren Räumen die perfekte Lösung und erlaubt einen grosszügigen Ein- und Ausstieg.

Ob als Eck-, Nischen- oder Freilösung, die geraden oder gebogenen Ganzglaselemente aus 8mm-Sicherheitsglas können in allen möglichen Höhen, auch als Wannenaufsatz, eingesetzt werden. Lieferbar ein- oder zweiflügelig, montierbar mit oder ohne Duschassen.

Wie die übrigen Duschmodelle SWISSDOUCHE™ MISTRAL und TAIFUN kann HURRICANE ebenfalls als bedruckte Ausführung DECO, als Relief-Glas TREND, als eingefärbtes, satiniertes oder anderweitig veredeltes Glas bestellt werden. Mit kurzen Lieferfristen erhältlich bei Ihrem Sanitär-Installateur oder direkt bei Glas Trösch.

Glas Trösch AG Swissdurex
4922 Bützberg
www.swissdouche.ch

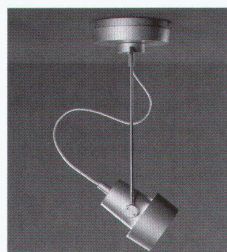
Perlcon®-Aquapanel® – die

neue Zementplatten-Technologie

In Zusammenarbeit mit dem amerikanischen Baustoffanbieter USG Corporation lanciert Knauf eine neue Generation von Leichtbeton-Bauplatten. Die Perlcon®-Aquapanel® sind in den Varianten «indoor» und «outdoor» erhältlich und bieten einen soliden, trockenen Untergrund, der hoher Feuchtigkeit und direktem Kontakt mit Wasser stand hält. Ihre neue Technologie macht sie zu einer interessanten Alternative zur traditionellen Bauweise mit Mauerwerk, besonders für gewerbliche genutzte Nassbereiche im Innenausbau. Nach mehr als zehn Jahren positiver Erfahrung mit den Perlcon-Board®-Fassadensystemen steht jetzt für die Aussenanwendungen mit der neuen Perlcon®-Aquapanel® «Outdoor» eine weitere ideale Lösungsmöglichkeit zur Verfügung, vor allem beim Einsatz als Putzträgerplatte und fugenlose Untersichtbeplankung.

Perlcon®-Aquapanel® «Indoor» und «Outdoor» sind die einzigen verfügbaren Leichtbetonplatten, deren Bearbeitung durch einfaches Ritzen und Brechen möglich ist. Sie sind deshalb schnell und praktische zu montieren und verkürzen die Bauzeiten bei konsequentem Einsatz beträchtlich.

Im Rahmen der expo.02 lädt Knauf als führender Anbieter von Trockenbausystemen am 26. September zu einem halbtägigen Wohnbau-Symposium ein. Vorgestellt wird einerseits eine Studie des ETH-Wohnforums von Prof. Dietmar Eberle über den Leicht- und Trockenbau mit Gipsprodukten, ein zweiter Teil ist dem trockenen Innenausbau von Wohnungen gewidmet (Referent Peter Berger, Architekturbüro Theo Hotz). Die kostenlose Veranstaltung findet an der Universität Neuenburg statt, im Anschluss offeriert Knauf einen Lunch sowie einen Besuch der expo-Artelage Neuenburg. Anmeldung bis Mitte August an zaugg.bruno@knauf.ch. Knauf AG
4153 Reinach



Zwei neue Leuchten von Ribag

Melo – zum Hinstellen, Hinlegen oder Aufhängen – gehört zu den Gewinnern des europäischen Design-Wettbewerbs «LIGHT OF THE FUTURE 2002». Der Preis wurde anlässlich der Messe light+building in Frankfurt verliehen. Die Jury zeigte sich insbesondere von der organischen Form und den Farben begeistert. Die Leuchte ist in blau/weiss, pink/weiss, gelb/weiss oder ganz in weiss erhältlich. Vielfältig im Einsatz, setzt sie sowohl in öffentlichen Räumen im Gastgewerbe oder Business-Bereich wie auch zuhause einen originellen Akzent. Hergestellt wird MELO, entworfen von Marco Carenini, aus transluzentem Polycarbonat und wurde konzipiert für den Einsatz von Energiesparlampen. Betrieben wird die Leuchte mit einem eingebauten elektronischen Vorschaltgerät für 18 Watt-Energiesparlampen TC-TEL.

Eine weitere Auszeichnung in Frankfurt gewann Ribag im Rahmen des Design Plus Wettbewerbs mit SPIRO, einem Strahler, der die Jury mit seiner Modularität auf hohem technischem Niveau überzeugte (Bild). SPIRO umfasst eine Vielzahl von verschiedenen Leuchten und Anwendungen und ist für Hoch- und Niedervolt-Halogenlampen geeignet. Gefertigt in Alu-Druckguss, sind die Lampen somit äusserst robust und langlebig. Die allseitig dreh- und schwenkbaren Strahler oder die filigranen Pendelleuchten eignen sich speziell für den professionellen Einsatz in Läden und Schaufenstern, in Restaurants, Bars und Hotels oder aber im Heimbereich. Die Stehleuchte setzt dort Akzente, wo ganz spezielle Lichtsituationen und angenehmes Stimmungslicht gefordert sind, zum Beispiel als Leseleuchte, als Arbeitsleuchte oder als Bodenstrahler für direktes und indirektes Licht.

RIBAG Licht AG
Kesslerstrasse 1
CH-5037 Muhen
www.ribag.ch

Neu: massive Wärmedämmung
ab 0.18 W/m²K
YTONG-Thermobloc

www.YTONG.ch
massiv gesund bauen

MEMBER
MINERGIE

Mehr Lebensqualität, tiefer Energieverbrauch
Meilleure qualité de vie, faible consommation d'énergie

YTONG (Schweiz) AG Kernstrasse 37 8004 Zürich Tel.: 01 247 74 00 Fax: 01 247 74 10 info@ytong.ch www.ytong.ch