

Zeitschrift: Werk, Bauen + Wohnen
Herausgeber: Bund Schweizer Architekten
Band: 89 (2002)
Heft: 04: Forschung im Büro = Recherche à l'agence = Research in the office

Werbung

Nutzungsbedingungen

Die ETH-Bibliothek ist die Anbieterin der digitalisierten Zeitschriften auf E-Periodica. Sie besitzt keine Urheberrechte an den Zeitschriften und ist nicht verantwortlich für deren Inhalte. Die Rechte liegen in der Regel bei den Herausgebern beziehungsweise den externen Rechteinhabern. Das Veröffentlichen von Bildern in Print- und Online-Publikationen sowie auf Social Media-Kanälen oder Webseiten ist nur mit vorheriger Genehmigung der Rechteinhaber erlaubt. [Mehr erfahren](#)

Conditions d'utilisation

L'ETH Library est le fournisseur des revues numérisées. Elle ne détient aucun droit d'auteur sur les revues et n'est pas responsable de leur contenu. En règle générale, les droits sont détenus par les éditeurs ou les détenteurs de droits externes. La reproduction d'images dans des publications imprimées ou en ligne ainsi que sur des canaux de médias sociaux ou des sites web n'est autorisée qu'avec l'accord préalable des détenteurs des droits. [En savoir plus](#)

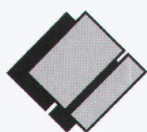
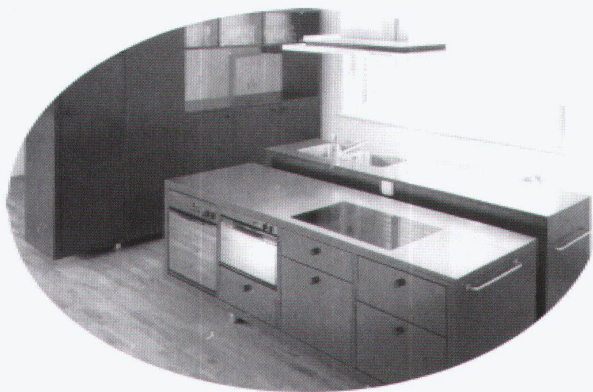
Terms of use

The ETH Library is the provider of the digitised journals. It does not own any copyrights to the journals and is not responsible for their content. The rights usually lie with the publishers or the external rights holders. Publishing images in print and online publications, as well as on social media channels or websites, is only permitted with the prior consent of the rights holders. [Find out more](#)

Download PDF: 16.01.2026

ETH-Bibliothek Zürich, E-Periodica, <https://www.e-periodica.ch>

UND WIEDER EINE MASSGESCHREINERTE ARBEIT



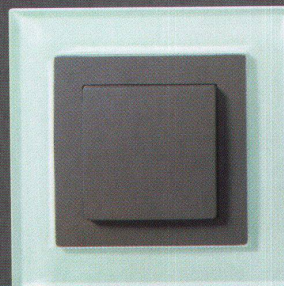
KLUSER+HEHLI
INNENAUSBAU AG

- ◆ Schreinerei / Möbel
- ◆ Schränke / Massküchen
- ◆ Praxis- / Ladenbau
- ◆ Tische / Büromöbel
- ◆ Bankausbauten
- ◆ Empfangskorpusse

Zürcherstr. 94 b 8852 Altendorf
Tel. 055 442 46 80 Fax. 055 442 42 84
info@kluser-hehli.ch www.kluser-hehli.ch

LEVYsidus™

See me. Feel me. Try me.



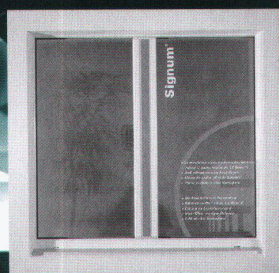
- 22 Farb-/Materialkombinationen in Kunststoff, echtem Edelstahl, Glas und Granit
- Zusätzlich mit «Softouch», dem speziellen Tastgefühl
- Vollsortiment mit dem legendären Levy-Schaltmechanismus
- Kompatibel mit den Fabrikaten Gira, R&M, ITplus, BKS, Gets, Ditec

Bestellen Sie das **Musterböchli** (gratis) mit dem Originalschalter:
elektro@levyfiles.ch

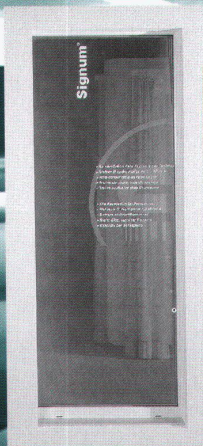
creative electronic concepts Levy Fils AG, Lothringerstrasse 165
CH-4013 Basel, Telefon 061 386 11 32, Fax 061 386 11 69
www.levyfiles.ch, elektro@levyfiles.ch

Sicher.Schön.Sparsam. Signum

SIGNUM bietet mehr Glasfläche, gesteigerte Wärmedämmung, überdurchschnittliche Sicherheit, exzellente Schalldämmung und überzeugende Formschönheit. Der Fassadengestaltung eröffnen sich völlig neue Designmöglichkeiten durch den fast unsichtbaren äusseren Blendrahmen und die schlanke Mittelpartie. Das neuartige Flügelprofil ist direkt mit dem 32 mm Isolierglas verschraubt. Die klassischen Einbruch-Angriffspunkte entfallen. Innere Glasleisten gehören der Vergangenheit an. U - Werte unter 1,0 für alle Konstruktionselemente führen zu einer sensationellen Energiebilanz. Die neue Kunststofffenster-Generation vereint Spitzentechnologie und Ästhetik. Besuchen Sie unsere Fensterausstellung in Ebikon oder die Website und fordern Sie die Unterlagen an.



Fenster zweiflügelig mit
eleganter Mittelpartie



Signum einflügelig
wirkt wie eine
Festverglasung

Die Krone steht für Qualität

Kronenberger AG
Ronstrasse 7
6030 Ebikon
Fon 041 445 15 15
Fax 041 445 15 51

KRONENBERGER

Fenster • Fassaden • Metallbau

fenster@kronenberger.ch
www.kronenberger.ch
ISO 9001 / ISO 14001