

Zeitschrift: Werk, Bauen + Wohnen
Herausgeber: Bund Schweizer Architekten
Band: 89 (2002)
Heft: 03: Imagination, Notation

Werbung

Nutzungsbedingungen

Die ETH-Bibliothek ist die Anbieterin der digitalisierten Zeitschriften auf E-Periodica. Sie besitzt keine Urheberrechte an den Zeitschriften und ist nicht verantwortlich für deren Inhalte. Die Rechte liegen in der Regel bei den Herausgebern beziehungsweise den externen Rechteinhabern. Das Veröffentlichen von Bildern in Print- und Online-Publikationen sowie auf Social Media-Kanälen oder Webseiten ist nur mit vorheriger Genehmigung der Rechteinhaber erlaubt. [Mehr erfahren](#)

Conditions d'utilisation

L'ETH Library est le fournisseur des revues numérisées. Elle ne détient aucun droit d'auteur sur les revues et n'est pas responsable de leur contenu. En règle générale, les droits sont détenus par les éditeurs ou les détenteurs de droits externes. La reproduction d'images dans des publications imprimées ou en ligne ainsi que sur des canaux de médias sociaux ou des sites web n'est autorisée qu'avec l'accord préalable des détenteurs des droits. [En savoir plus](#)

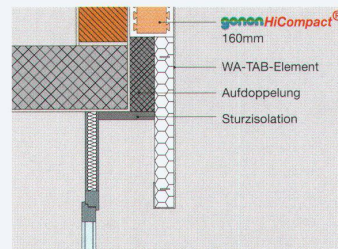
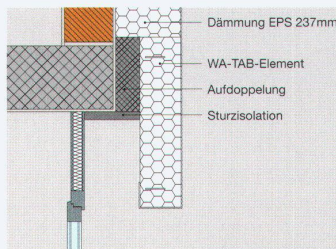
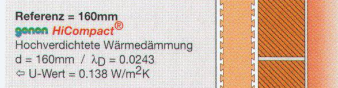
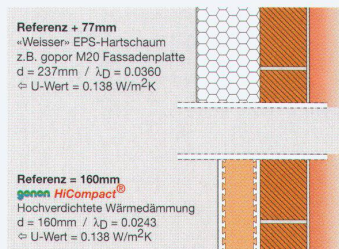
Terms of use

The ETH Library is the provider of the digitised journals. It does not own any copyrights to the journals and is not responsible for their content. The rights usually lie with the publishers or the external rights holders. Publishing images in print and online publications, as well as on social media channels or websites, is only permitted with the prior consent of the rights holders. [Find out more](#)

Download PDF: 17.04.2026

ETH-Bibliothek Zürich, E-Periodica, <https://www.e-periodica.ch>

Firmennachrichten



Waschmaschinen und Trockner für den Privathaushalt

Mit nur 39 Liter Wasser wäscht die neue EWF 1780 von Electrolux fünf Kilogramm Trockenwäsche, nur 0,89 kWh pro Waschladung beträgt der Stromverbrauch.

Neben neun Hauptwaschprogrammen bietet das neue Handwäscheprogramm eine besonders schonende Pflege heikler Wäschestücke sowie neu die Zusatzfunktion «Leichtbügeln». Die Schleuderdrehzahl ist zwischen 400, 800, 1000, 1200 und 1700 Umdrehungen pro Minute frei wählbar.

Wer das neue Waschmaschinenmodell in der Wohnung installiert, schätzt die Sicherheitseinrichtungen Aqua Control und Aqua Alarm. Der Wäschetrockner EDC 5375 benötigt keinen Abzugsschlauch zum Lüftungsschacht oder zur Hauswand. Zwei zeitgesteuerte Programme ergänzen die elektronisch gesteuerten, die Startzeit kann mit einem Vorlauf von bis zu 19 Stunden auf die strompreisgünstige Nachtzeit verlegt werden. Weitere Pluspunkte sind die grosse Einfüllöffnung sowie die Innenbeleuchtung. Die EWF 1780 und der EDC 5375 sind in verschiedenen Komfortstufen erhältlich. Electrolux AG, 8048 Zürich
www.electrolux.ch

FN-3-Gonon HiCompact® – die hocheffiziente Wärmedämmung von gonon

Der hochverdichtete Kerndämmstoff der Kombinationswärmedämmplatte HiCompact® sorgt mit seiner exzellent tiefen Wärmeleitfähigkeit für sehr moderate Dämmstärken auch bei hohen Anforderungen an den Wärmeschutz beim Bauteil Aussenwand mit Kompaktdämmung.

Die Verarbeitung und Montage der Platten auf der Baustelle erfolgt nach denselben Regeln, wie sie bei der Applikation von PS-Hartschaumplatten an der Fassade zur Anwendung kommen. Das Sortiment der Fertigputze erfährt keine Einschränkung im Vergleich zu den bekannten Systemaufbauten. Eindeutlich ist der Vergleich der Schichtstärken der Superdämmung HiCompact® mit denjenigen traditioneller Dämmstoffe. Dies führt insbesondere bei Bauten, welche nach dem Niedrigenergiestandard oder gar nach dem Passivhausstandard ausgelegt werden, zu massiven Einsparungen der Querschnittstärke des Bauteiles Aussenwand.

In Abbildung 1 wird am Beispiel einer Aussenwand mit einem Modul-Backsteinmauerwerk von 175 mm ein Dickenvergleich der Wärmedämmschicht bei identischem U-Wert (k-Wert) vorgenommen. Dieser

Wandaufbau dürfte heute relativ häufig für die wärmetechnische Dimensionierung eines Niedrigenergiehauses zur Anwendung gelangen. Die Einsparungen sind beträchtlich und liegen im Bereich von ca. 70 mm im Vergleich zu einem «traditionellen» Wärmedämmstoff. Die Effektivität der HiCompact®-Wärmedämmung von gonon wird bei Bauten mit Auslegung Passivhaus-Standard nochmals erheblich gesteigert: anstatt Dämmstärken von ca. 320 mm und mehr (für U-Wert der Aussenwand ca. 0.10 W/m²K) genügt im Vergleich eine Stärke von lediglich ca. 220 mm, um diese sehr hohe Anforderung zu erreichen. Die beiden Abbildungen rechts zeigen auf eindrückliche Art die konstruktiven Auswirkungen einer Mehrdicke von ca. 70 mm Dämmstärke auf ein Sturz-Detail. Stärkere Befestigungen für die weiter ausragenden Bauteile sowie Mehrkosten für breitere Isolierelemente müssen in Kauf genommen werden. Die Montage der Isolierelement ist aufwendiger und die Anforderungen an die Verlegetechnik steigen. Mit dem Einsatz der HiCompact®-Wärmedämmelemente wird diese unerwünschte Begleiterscheinung bei hochgedämmten Fassaden in erträglichem Rahmen gehalten.

Die HiCompact®-Wärmedämmplatten sind FCKW- und HFCKW-frei geschäumt. Dank der speziellen mechanischen Verbindungstechnik zwischen dem hochverdichteten Wärmedämmkern und den zäh-elastischen Aussendämmschichten aus PS-Hartschaum ist beim Materialrecycling eine problemlose Auftrennung möglich, da auf die Verwendung eines Klebers verzichtet werden konnte. Jede Komponente wird somit sortenrein der Wiederverwertung zugeführt!

Die Verarbeitung des HiCompact®-Wärmedämmsystems erfolgt durch qualifizierte Verarbeitungsbetriebe unserer führenden Systempartnerfirmen Marmoran in Volketswil und ZZ Wancor in Regensdorf. Für weitere Informationen und die Ausarbeitung von Angeboten wenden Sie sich bitte an unsere Systempartner gonon Isolation AG (SA), CH-8226 Schleithelm

Die Nummer 1 für Überdachungen und Parkiersysteme für Zweiräder.

www.velopa.ch

Jetzt einloggen!

Wettbewerbe

Für neue Ausschreibungen verweisen wir auf folgende Webadressen, die in den meisten Fällen auch über entschiedene Wettbewerbe informieren. In unserem «Forum» veröffentlichen wir in loser Folge ausführliche Kommentare zu Juryentscheidungen von nationaler und internationaler Bedeutung.

www.sia.ch/wettbewerbe
 www.hochparterre.ch/wettbewerbe
 www.arcguide.de
 www.archiprix.org
 www.archiworld.it
 www.archi.fr/EUROPAN
 www.architecture.com
 www.bauwelt.de
 www.candarch.de
 www.dal-aa.dk
 www.energie.zh.ch
 www.eu-competition.org
 www.wettbewerbe.BauNetz.de
 www.wettbewerbe-aktuell.de
 www.ribacompetitions.com
 www.uia-architectes.org

Ideenwettbewerbe, Preise und Stipendien

Termin: 22. März 2002
 Auszeichnung «Das historische Hotel/Restaurant 2003»
 Bewerbung durch Eigentümer Icomos Schweiz
 c/o Kant. Denkmalpflege
 Frankenstrasse 9, 6002 Luzern
 Tel. 041 228 53 05

Termin: 29. März 2002
 Colorcoat Buildings Awards
 Bauten mit metallverkleideter Fassade, 5 Kategorien
 Tel. 0044 1633 222211

Termin: 31. März 2002
 Europäischer Preis für städtischen öffentlichen Raum
 Projekte 2000 und 2001
 CCCI, Barcelona
 centredoc@cccib.org

Termin: 5. April 2002
 Deutscher Städtebaupreis
 Projekte und Planungen, nach dem 1.1.1992 in Deutschland realisiert
 SEB AG, Vorstandssekretariat
 Mainzer Landstrasse 16
 D – 60283 Frankfurt a.M.

Termin: 8. April 2002
 Schulen in Deutschland
 Neubau und Revitalisierung
 Gestaltungspreis der Wüstenrot-Stiftung
 Schulen in Deutschland, nach 1.1.1997 fertiggestellt
 info@kraemerverlag.com

Termin: 20. Mai 2002
 Weihnachtsbeleuchtung
 Zürcher Bahnhofstrasse
 International mit Präqualifikation
 Vereinigung Zürcher Bahnhofstrasse
 www.bahnhofstrasse-zuerich.ch

Termin: 31. Mai 2002
 Glasshouse
 Ideenwettbewerb Europa für Studenten und Architekten unter 30-jährig
 Pilkington/Architecture today
 www.pilkington.com/glasshouse

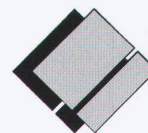
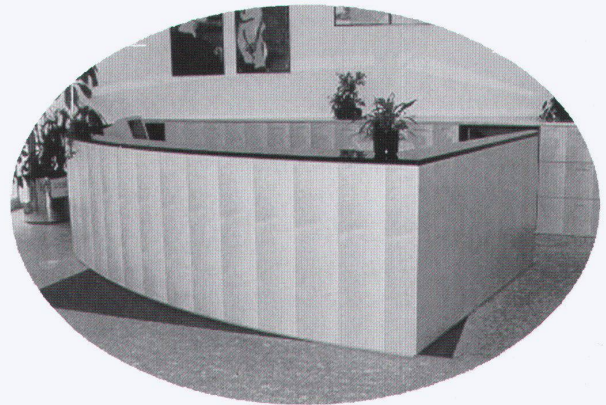
Termin: 31. Juli 2002
 (Anmeldung bis 30. Juni 2001)
 Future Vision Leisure
 Internationaler Ideenwettbewerb, bis 35-jährig
 Architekturforum Oberösterreich, A – 4040 Linz
 www.nemetschek.at

Termin: 14. August 2002
 Berner Minergiepreis
 Energetisch wegweisende Sanierungen und Neubauten
 www.wea.bve.be.ch

AKZENTO - FORMVOLLENDET, DIE GARANTIE FÜR EIN STILVOLLES AMBIENTE.



UND WIEDER EINE MASSGESCHREINERTE ARBEIT



KLUSER+HEHLI
INNENAUSBAU AG

- ◆ Schreinerei / Möbel
- ◆ Schränke / Massküchen
- ◆ Praxis- / Ladenbau
- ◆ Tische / Büromöbel
- ◆ Bankausbauten
- ◆ Empfangskorpusse

Zürcherstrasse 94b 8852 Altendorf
 Tel. 055 / 442 46 80 Fax. 055 / 442 42 84
 info@kluser-hehli.ch www.kluser-hehli.ch