

**Zeitschrift:** Werk, Bauen + Wohnen  
**Herausgeber:** Bund Schweizer Architekten  
**Band:** 89 (2002)  
**Heft:** 1/2: Nach innen = En dedans = Inwards

## **Werbung**

### **Nutzungsbedingungen**

Die ETH-Bibliothek ist die Anbieterin der digitalisierten Zeitschriften auf E-Periodica. Sie besitzt keine Urheberrechte an den Zeitschriften und ist nicht verantwortlich für deren Inhalte. Die Rechte liegen in der Regel bei den Herausgebern beziehungsweise den externen Rechteinhabern. Das Veröffentlichen von Bildern in Print- und Online-Publikationen sowie auf Social Media-Kanälen oder Webseiten ist nur mit vorheriger Genehmigung der Rechteinhaber erlaubt. [Mehr erfahren](#)

### **Conditions d'utilisation**

L'ETH Library est le fournisseur des revues numérisées. Elle ne détient aucun droit d'auteur sur les revues et n'est pas responsable de leur contenu. En règle générale, les droits sont détenus par les éditeurs ou les détenteurs de droits externes. La reproduction d'images dans des publications imprimées ou en ligne ainsi que sur des canaux de médias sociaux ou des sites web n'est autorisée qu'avec l'accord préalable des détenteurs des droits. [En savoir plus](#)

### **Terms of use**

The ETH Library is the provider of the digitised journals. It does not own any copyrights to the journals and is not responsible for their content. The rights usually lie with the publishers or the external rights holders. Publishing images in print and online publications, as well as on social media channels or websites, is only permitted with the prior consent of the rights holders. [Find out more](#)

**Download PDF:** 12.01.2026

**ETH-Bibliothek Zürich, E-Periodica, <https://www.e-periodica.ch>**



# Stahl • Glas



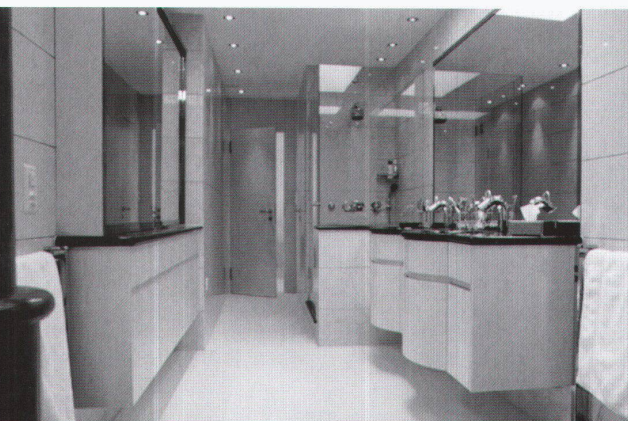
Projekt: Postautostation Chur Hallendach Architekten: Brosi Chur & Obert-St. Moritz

Stahl-Glas-Konstruktionen in architektonisch perfekter Vollendung verwirklichen wir mit innovativen Ideen und höchsten Anforderungen an Materialien und Ausführung.

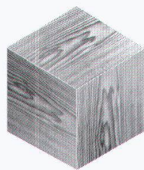


Tuchs Schmid AG CH-8501 Frauenfeld Telefon 052 728 81 11  
Tuchs Schmid Engineering AG CH-8501 Frauenfeld Telefon 052 728 81 11  
Tuchs Schmid Constructa AG CH-6045 Meggen Telefon 041 377 40 04

## WIR BRINGEN HOLZ IN FORM



Schreinerei  
Innenausbau  
Ladenbau  
Küchen  
Bäder  
Innenarchitektur  
Möbel  
Einrichtungen  
Parkett



**BALTENS PERGER**  
*Raumgestaltung*

BALTENS PERGER AG Zürichstrasse 1 CH-8180 Bülach  
Telefon 01/872 52 72 Fax 01/872 52 82  
Email: info@baltensperger-ag.ch  
Internet: www.baltensperger-ag.ch

# Bedürfnisse

So verschieden

wie die Sitzgewohnheiten,

so persönlich sind die

bei der beruflichen Vorsorge.

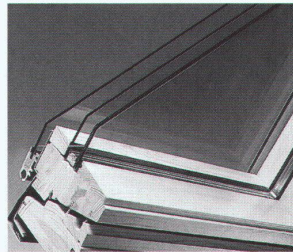


Rita Manaa, Telefon 031 320 61 60

■ Pensionskasse der  
Technischen Verbände  
SIA STV BSA FSAI  
Persönlich. Engagiert. Natürlich.  
www.ptv.ch



## Firmennachrichten



### Neue Plattform für Performance Top und Light

Auf Basis der neuen Autodesk-Plattform 2002 stellte die Schweizer CAD-Spezialistin Vifian + Zuberbühler AG erstmals an einer Messe in Basel die bekannte, speziell für die Schweiz getunte Performance Top und Light vor. Auch bereits vertonte Video-Lern-CDs für eine einfache Bedienung und die Online-Hilfefilme, die die jeweils nächsten Arbeitsschritte audiovisuell vorzeigen, wurden präsentiert.

Weil der Markt nicht nur Bedarf für eine einfache Bedienung zeigt, sondern sich mehr und mehr eine effiziente Lösung für das gesamte IT-Handling von Hard- und Software wünscht, lancierte V + Z das sogenannte «VIP ServicePack». Das Angebot ermöglicht den Kunden, im Rahmen eines Aufwandsumfanges die V + Z-Spezialisten für alle Dienstleistungen zu Vorzugskonditionen abzurufen. Konkret bedeutet dies: Gewöhnliche Serviceleistungen wie Hardware- und Software-Installation, Schulung, Störungsbehebung sowie Hotlines per Fax, E-Mail und Telefon als bekannter Leistungsumfang sind inbegriffen. Für einen Spezialisten ist es zudem auch meist eine Kleinigkeit, Probleme beim Laden und der Anwendung von Updates sowie deren Abstimmung

mit ergänzenden Softwares wie Excel oder dem Internetbrowser zu lösen. Dadurch ersparen sich Kunden manch stundenlanges Versuch- und Irrtumspiel.

Damit Bauprojekte effizient und erfolgreich umgesetzt werden können, müssen verschiedenste Probleme gelöst werden: Da gilt es z. B. Hunderte alter Pläne zu konvertieren, die auf einer anderen Software erstellt wurden. Vielleicht ist aber mehr das Arbeiten im Netzwerk ein Thema, und es sind verschiedene Arbeitsplätze miteinander zu verbinden. Andersorts ist die Standardsoftware auf betriebsspezifische Bedürfnisse anzupassen oder für die Überprüfung der Arbeitsabläufe ist ein Supervising erwünscht. Selbst wer das Know-how für 3D-Visualisierungen extern einkaufen möchte, ist mit dem VIP-Service besser bedient. Architekten können damit die 15-jährige Erfahrung punktuell nutzen. Wer mehr VIP-Service beansprucht, wird ausserdem mit günstigeren Ansätzen belohnt. Mit dem neuen «VIP ServicePack» lanciert Vifian + Zuberbühler erneut eine innovative Leistung, die für Kunden ein sorgenfreies CAD-Handling und damit eine erfolgreiche Tätigkeit sicherstellt. Vifian + Zuberbühler AG  
8904 Aesch b. Birmensdorf  
www.vzag.ch

### Leben unter dem Dach

An der diesjährigen Swissbau zeigte die VELUX Schweiz AG eine Vielfalt an Produkten für ein behagliches, lichtdurchflutetes Wohnen unter dem Dach. Ein ausgebautes Dachstock bietet nicht nur zusätzliche Wohnfläche, er eignet sich ganz besonders als Ruhe-, Kinder- oder Hobbyzimmer, da er weit vom Strassenlärm und Abgasen entfernt ist. Mit dem VELUX Dachflächenfenster-System lassen sich mühelos lichtdurchflutete, helle Räume schaffen. Sogar ein Dachbalkon oder Dachaustritt lässt sich mit VELUX realisieren.

Als Neuheit bietet VELUX neben den bewährten Dachflächenfenstern auch Sonnenkollektoren an. Diese lassen sich optimal mit VELUX Fenstern verbinden und bilden so eine harmonisch und architektonisch interessante Einheit auf dem Dach. Der VELUX Sonnenkollektor hat einen hochselektiven Absorber mit einem ausgezeichneten Kollektortrag. Der Einbau erfolgt schnell und einfach. Der Kollektor ist beim Bundesamt für Energie registriert und für Förderbeiträge zugelassen.

Auch bei den Dekorations- und Sonnenschutzartikeln bietet VELUX verschiedene Neuheiten. Das beliebte Stoffrollo gibt es neu in einer Komfort-Version mit Aluminiumführungen seitlich. So lässt sich

das Rollo stufenlos verschieben, was die Lebensdauer beträchtlich erhöht. Zusätzlich gibt es das Stoffrollo sowie das Verdunkelungsrollo in einer Batterieausführung. Ohne zusätzlichen Montageaufwand können die Rollos bequem mit Infrarot fernbedient werden. Dieses System eignet sich besonders bei bereits eingebauten, älteren Fenstern. Ein kostspieliges Verlegen von Kabelführungen entfällt.

Als Mitglied des Vereins MINERGIE unterstützt VELUX das Konzept für mehr Lebensqualität und tiefen Energieverbrauch. Mit den neu entwickelten Einbauprodukten zeigt VELUX, wie Dachflächenfenster warm und zeitsparend eingepackt werden können. Schallschutz ist auch im Dachbereich zu einem Thema von hoher Priorität geworden. VELUX führt sowohl die bewährten Schallschutz-Dachflächenfenster wie auch die EMPA-geprüften Dachfenster-Elemente der Firma HP Gasser AG. Bei diesen Elementen werden die einzelnen Baukomponenten – Dachflächenfenster, Unterdachanschluss, Dämmung und Innenverkleidung – zu einer Moduleinheit verschmolzen und erreichen dadurch eine hohe Schalldämmwirkung. VELUX Schweiz AG,  
4632 Trimbach  
www.VELUX.ch

### Paraflex. Design Benjamin Thut

Gezogenes Aluminiumprofil natur eloxiert  
Flexible Raumarchitektur  
Endlos anbaubar, verzweigbar, verformbar  
Diverses Zubehör wie Tablare, Spiegel, Kleiderhaken etc.  
Einsatz als Sichtschutz, Garderobe etc.  
Höhen 140/160/180 cm, Standardbreite 210 cm  
Generalvertretung:  
Sele 2, CH-8702 Zollikon/Zürich  
Fon +41 1 396 70 12, Fax +41 1 396 70 11  
sele2@sele2.ch, www.sele2.ch

