

Zeitschrift: Werk, Bauen + Wohnen
Herausgeber: Bund Schweizer Architekten
Band: 88 (2001)
Heft: 12: Kontrolle als Raumpolitik = Le contrôle: une politique de l'espace = Control as politics of space

Artikel: Wohnüberbauung in Cressy
Autor: P.T.
DOI: <https://doi.org/10.5169/seals-65845>

Nutzungsbedingungen

Die ETH-Bibliothek ist die Anbieterin der digitalisierten Zeitschriften auf E-Periodica. Sie besitzt keine Urheberrechte an den Zeitschriften und ist nicht verantwortlich für deren Inhalte. Die Rechte liegen in der Regel bei den Herausgebern beziehungsweise den externen Rechteinhabern. Das Veröffentlichen von Bildern in Print- und Online-Publikationen sowie auf Social Media-Kanälen oder Webseiten ist nur mit vorheriger Genehmigung der Rechteinhaber erlaubt. [Mehr erfahren](#)

Conditions d'utilisation

L'ETH Library est le fournisseur des revues numérisées. Elle ne détient aucun droit d'auteur sur les revues et n'est pas responsable de leur contenu. En règle générale, les droits sont détenus par les éditeurs ou les détenteurs de droits externes. La reproduction d'images dans des publications imprimées ou en ligne ainsi que sur des canaux de médias sociaux ou des sites web n'est autorisée qu'avec l'accord préalable des détenteurs des droits. [En savoir plus](#)

Terms of use

The ETH Library is the provider of the digitised journals. It does not own any copyrights to the journals and is not responsible for their content. The rights usually lie with the publishers or the external rights holders. Publishing images in print and online publications, as well as on social media channels or websites, is only permitted with the prior consent of the rights holders. [Find out more](#)

Download PDF: 13.02.2026

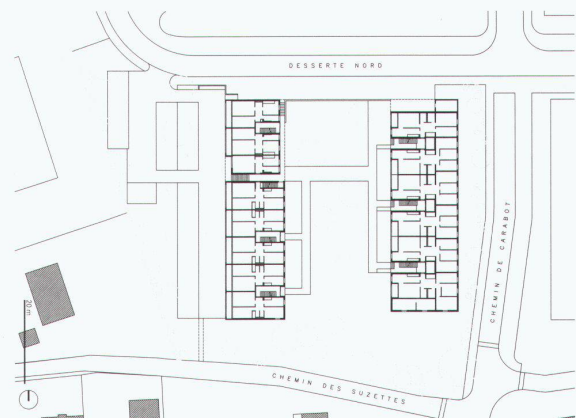
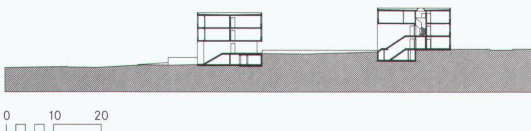
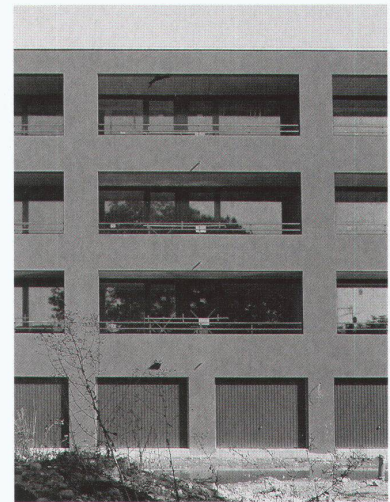
ETH-Bibliothek Zürich, E-Periodica, <https://www.e-periodica.ch>

Wohnüberbauung in Cressy



Bei der Projektierung der beiden Wohngebäude strebte man die niedrigen Mietzinsen des sozialen Wohnungsbaus an, ohne auf die beim Typus HLM üblichen Subventionen, die jeweils einen Viertel der Kosten decken, zurückgreifen zu müssen. Während der Richtplan von Cressy (PLQ) auf dem Grundstück drei rechtwinklig um einen Hof angeordnete Baukörper mit Tiefgarage vorsah, beschränkten sich die Architekten in ihrem Entwurf auf zwei lang gezogene, parallele, nord-süd-orientierte Volumen. Die Gebäude, die einen grosszügigen, gemeinschaftlichen Hof begrenzen, sind von betont mauerhaftem, fast urbanem Charakter. Da die Wohnungen aus wirtschaftlichen Gründen klein gehalten werden mussten, kam den Aussenräumen besondere Aufmerksamkeit zu. Der mit Bäumen bepflanzte Hof, der durch «Portale» auf der Nordseite betreten wird, duldet keine Privatgärten und steht allen Anwohnern zur Verfügung. Die räumliche Definition dieses «Zimmers im Freien» wird weder durch Fassadenvorsprünge noch Balkone gestört. **P.T.**

52



Bauherrschaft: CIA Pensionskasse
 Adresse: 25–27, Ch. de Carabot, 1233 Bernex
 Architekten: Aeby & Pernegger – K. Rezakhanlou
 Mitarbeiter: M. Coletto, J. Bachofen
 Bauzeit: 2000–2001 (Wettbewerb 1998)