

Zeitschrift: Werk, Bauen + Wohnen
Herausgeber: Bund Schweizer Architekten
Band: 88 (2001)
Heft: 9: Zagreb, Agram

Artikel: Bürohaus "Mercedes"
Autor: C.L.
DOI: <https://doi.org/10.5169/seals-65812>

Nutzungsbedingungen

Die ETH-Bibliothek ist die Anbieterin der digitalisierten Zeitschriften auf E-Periodica. Sie besitzt keine Urheberrechte an den Zeitschriften und ist nicht verantwortlich für deren Inhalte. Die Rechte liegen in der Regel bei den Herausgebern beziehungsweise den externen Rechteinhabern. Das Veröffentlichen von Bildern in Print- und Online-Publikationen sowie auf Social Media-Kanälen oder Webseiten ist nur mit vorheriger Genehmigung der Rechteinhaber erlaubt. [Mehr erfahren](#)

Conditions d'utilisation

L'ETH Library est le fournisseur des revues numérisées. Elle ne détient aucun droit d'auteur sur les revues et n'est pas responsable de leur contenu. En règle générale, les droits sont détenus par les éditeurs ou les détenteurs de droits externes. La reproduction d'images dans des publications imprimées ou en ligne ainsi que sur des canaux de médias sociaux ou des sites web n'est autorisée qu'avec l'accord préalable des détenteurs des droits. [En savoir plus](#)

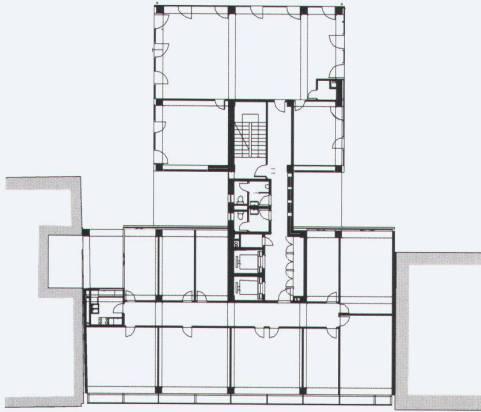
Terms of use

The ETH Library is the provider of the digitised journals. It does not own any copyrights to the journals and is not responsible for their content. The rights usually lie with the publishers or the external rights holders. Publishing images in print and online publications, as well as on social media channels or websites, is only permitted with the prior consent of the rights holders. [Find out more](#)

Download PDF: 18.02.2026

ETH-Bibliothek Zürich, E-Periodica, <https://www.e-periodica.ch>

Bürohaus «Mercedes»



Strukturelle Klarheit kennzeichnet das Gebäude an städtebaulich prominenter Lage, unmittelbar bei der Kreuzung der wichtigen Ausfallstrasse nach Südwesten mit einer der Hauptachsen der Zagreber Neustadt der 50er- und 60er-Jahre. Ein zentraler Kern erschliesst Vorder- und Hinterhaus, die als Skelettkonstruktionen mit Unterzügen grosse und flexibel nutzbare Räume zur Verfügung stellen. Der Kontrast zwischen der voll verglasten Fassade zur Strasse – die eigentlich als Werbeträger hätte genutzt werden sollen – und den perforierten Aussenwänden zum Hof hin verleiht den Innenräumen eine

lichte Spannung. Noch während der Ausführung wurde das Projekt verändert; der Hoftrakt wurde um zwei Geschosse aufgestockt. Es spricht für die architektonische Konsistenz des Entwurfs, dass er derartige Manipulationen problemlos absorbiert. **C. L.**

Architekt
Edvin Šmit

Baujahr
2000

Adresse
Savska cesta

60

