

Zeitschrift: Werk, Bauen + Wohnen
Herausgeber: Bund Schweizer Architekten
Band: 88 (2001)
Heft: 7/8: Firmenkulturen = Cultures d'entreprise = Corporate culture

Werbung

Nutzungsbedingungen

Die ETH-Bibliothek ist die Anbieterin der digitalisierten Zeitschriften auf E-Periodica. Sie besitzt keine Urheberrechte an den Zeitschriften und ist nicht verantwortlich für deren Inhalte. Die Rechte liegen in der Regel bei den Herausgebern beziehungsweise den externen Rechteinhabern. Das Veröffentlichen von Bildern in Print- und Online-Publikationen sowie auf Social Media-Kanälen oder Webseiten ist nur mit vorheriger Genehmigung der Rechteinhaber erlaubt. [Mehr erfahren](#)

Conditions d'utilisation

L'ETH Library est le fournisseur des revues numérisées. Elle ne détient aucun droit d'auteur sur les revues et n'est pas responsable de leur contenu. En règle générale, les droits sont détenus par les éditeurs ou les détenteurs de droits externes. La reproduction d'images dans des publications imprimées ou en ligne ainsi que sur des canaux de médias sociaux ou des sites web n'est autorisée qu'avec l'accord préalable des détenteurs des droits. [En savoir plus](#)

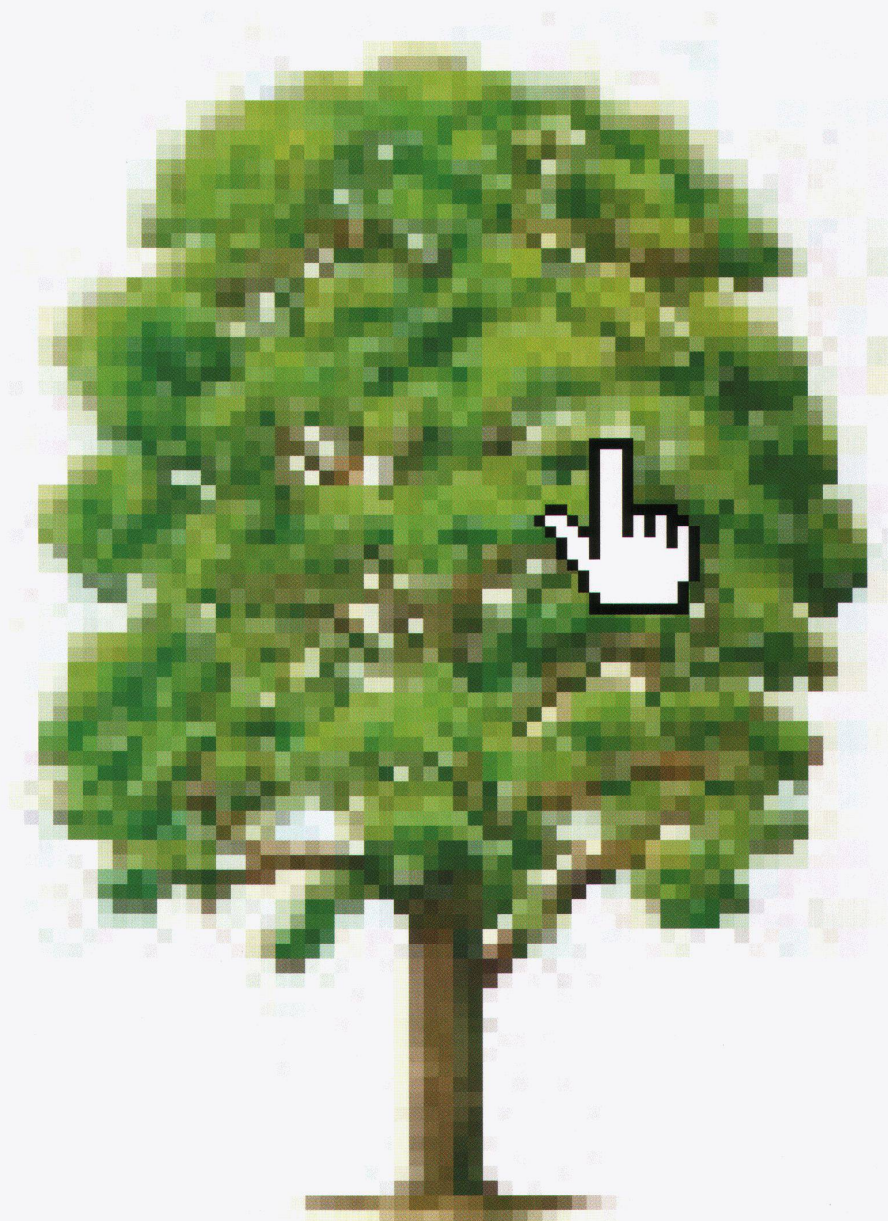
Terms of use

The ETH Library is the provider of the digitised journals. It does not own any copyrights to the journals and is not responsible for their content. The rights usually lie with the publishers or the external rights holders. Publishing images in print and online publications, as well as on social media channels or websites, is only permitted with the prior consent of the rights holders. [Find out more](#)

Download PDF: 14.02.2026

ETH-Bibliothek Zürich, E-Periodica, <https://www.e-periodica.ch>

Die neue Holz – Einblicke in die Zukunft.



- **Neu: mit internationaler Beteiligung.**
- **Neu: mit erweitertem Messeangebot:
Fertigbauteile, Möbel und Möbelemente.**

- **Attraktive Sonderschauen und Begleit-
veranstaltungen.**
- **Dienstag bis Freitag 9.00–18.00 Uhr,
Samstag 9.00–17.00 Uhr.**

16.–20.10.2001



Messe Basel.

Fachmesse für Gewerbe und Industrie der Holzbearbeitung.

Member of **EUMABODIS** European Federation of Woodworking Machinery Manufacturers

www.holz.ch

ARCH+ PREIS

2001

betrifft: **Diplomarbeiten**

Preissumme

DM 15 000

Teilnehmer

Absolventen des SS 2000,
WS 2000/2001 und SS 2001
aller Hochschulen, Akademien und
Universitäten.
Es hat keinen Sinn, ältere Arbeiten
einzusenden!

Unterlagen

Bitte keine Daten – die Jury kann nicht
mit CD-Roms arbeiten!

1. Auf maximal 15 losen Blättern im
Format DIN A3 in lesbarer Größe
alles, was an Zeichnungen, Fotos,
Renderings, Texten etc. erforderlich
ist, um das Projekt zu verstehen.
Fast jeder fertigt nach dem Diplom
ein Portfolio für Bewerbungen an,
DIN A3 ist dafür das Standardformat.
2. Kurzbeschreibung des Projekts auf
einer DIN A4 Seite.
3. Foto – wir möchten auch die Ent-
wurfsverfasser vorstellen.
4. Kurze Angaben über die Form des
Originalmaterials (Größe der Zeich-
nungen, Dateiformate, Auflösung etc.)

Bitte keine Rollen, sondern Mappen
schicken!

Einsendeschluß

15.12. 2001, Poststempel

Adresse

Redaktion ARCH+
Charlottenstraße 14
52070 Aachen
Nachfragen: Fon 0241 5083 02

Architekturausstellungen

Ascona, Museo comunale
d'arte moderna
Carl Weidmeyer 1882–1976
5.8.–30.12.
www.cultura-ascona.ch

Barcelona, Museu d'Art
Contemporani
Cases IM-PRÒPIES
bis 7.10.
www.macba.es

Basel, Architekturmuseum
Marcel Meili, Markus Peter
Architekten
bis 12.8.
www.architekturmuseum.ch

Berlin, Aedes East
Shigeru Ban, Tokio
27.7.–16.9.
Tel. 0049 30 282 70 15

Berlin, Aedes West
LCM – Fernando Romero, Mexiko
Interpretations 1999–2001
bis 12.8.
Tel. 0049 30 282 70 15

Berlin, Architektur Galerie
Architektur Landschaft Fotografie
Paul Ott, Graz
3.8.–22.9.
Tel. 0049 172 933 04 54

Berlin, Buchhandlung pro qm
Martin Schmitz/Götz Peter Kaiser
Die behutsame Verstädterung der
Berliner Mauer. Wettbewerb 1986
bis 13.8.
Tel. 0049 30 24728 520

Berlin, Vitra Design Museum
Frank Lloyd Wright
Die lebendige Stadt
bis 14.10.
www.design-museum-berlin.de

Brüssel, CIVA
L'architecture belge et ses
réalisations en 1930
bis 30.9.
Tel. 0032 2 642 24 50

Castelló, Espai d'Art Contemporani
Other urban «natures»
Architecture is (now) geography
bis 16.9.
eacc@culturalcas.com

Chicago, The Art Institute
The Idea of Louis Sullivan
bis 23.9.
2001: Building for Space Travel
bis 21.10.
Tel. 001 312 443 3600

Dessau, Bauhaus
Beyond sprawl, event city
bis 1.9.
bauhaus dessau
Paradiese der Moderne
bis 13.10.
www.bauhaus-dessau.de

Graz, Haus der Architektur
Das private Haus
Architektenhäuser in der
Steiermark
bis 28.9.
www.aneta.at/hdagraz

Helsinki, Museum of Finnish
Architecture
Aarno Ruusuvuori, Architekt
Werke seit 1960
bis 30.9.
www.mfa.fi

Jyväskylä, Alvar Aalto Museum
Skin and soul. Surface and content
in architecture, design and art
11.8.–9.9.
www.alvaraalto.fi

Lausanne, Musée de Design
et d'Arts Appliqués
Tibor Kalman 1979–1999
bis 19.8.
Tel. 021 315 25 30

Leipzig, ArchitekturRaum e.v.
Edouard Francois & Associés
Natürlich
24.7.–31.8.
Tel. 0049 341 1499 1136

London RIBA Architecture Gallery
2001: An architectural odyssey
bis 18.8.
Tel. 0044 20 7307 3662

Malmö
Bo01 – city of tomorrow
Sustainable housing
bis 16.9.
www.bo01.com

Melk (A), Abt. Karl-Strasse 25 A
Architektur in Niederösterreich
seit 1990
bis 10.9.
orte@aaf.or.at

München, Galerie Karl Pfefferle
Adolf Krischanitz
Fliegender Pavillon
bis 4.8.
Tel. 0049 89 29 79 69

Nancy, Musée des Beaux-Arts
Jean Prouvé 1901–1984
bis 15.10.
Tel. 0033 3 83 85 33 16

Die Messe für Neubau, Umbau, Renovation, Schöner Wohnen

SONDERSCHAU:

BadeWelten®
Profi-Ideen und Spass rund ums Wasser

- Über 450 Aussteller
- Alles zum Thema Küchen, Bäder, Innen-
ausbau, Fenster, Türen, Haustechnik usw.
- Samstag und Sonntag in Halle 7: IMEX
Immobilien-Expo für Miete und Kauf
- Sonderthema «Wohnungsanpassung»
alters- und behindertengerechtes Bauen

30.8. – 3.9.2001

Täglich: 10 – 18 Uhr

Messe Zürich

Wegweiser zum
Messegelände



Organisation und Sekretariat: ZT Fachmessen AG, Badenerstrasse 58, 5413 Birmenstorf

Infos: Telefon 056 225 23 83 • Internet: www.fachmessen.ch

