

**Zeitschrift:** Werk, Bauen + Wohnen  
**Herausgeber:** Bund Schweizer Architekten  
**Band:** 88 (2001)  
**Heft:** 5: Im Fluss = Fluidité = Flux

**Artikel:** Erweiterung Einfamilienhaus Müller  
**Autor:** H.S. / M.S.  
**DOI:** <https://doi.org/10.5169/seals-65770>

### **Nutzungsbedingungen**

Die ETH-Bibliothek ist die Anbieterin der digitalisierten Zeitschriften auf E-Periodica. Sie besitzt keine Urheberrechte an den Zeitschriften und ist nicht verantwortlich für deren Inhalte. Die Rechte liegen in der Regel bei den Herausgebern beziehungsweise den externen Rechteinhabern. Das Veröffentlichen von Bildern in Print- und Online-Publikationen sowie auf Social Media-Kanälen oder Webseiten ist nur mit vorheriger Genehmigung der Rechteinhaber erlaubt. [Mehr erfahren](#)

### **Conditions d'utilisation**

L'ETH Library est le fournisseur des revues numérisées. Elle ne détient aucun droit d'auteur sur les revues et n'est pas responsable de leur contenu. En règle générale, les droits sont détenus par les éditeurs ou les détenteurs de droits externes. La reproduction d'images dans des publications imprimées ou en ligne ainsi que sur des canaux de médias sociaux ou des sites web n'est autorisée qu'avec l'accord préalable des détenteurs des droits. [En savoir plus](#)

### **Terms of use**

The ETH Library is the provider of the digitised journals. It does not own any copyrights to the journals and is not responsible for their content. The rights usually lie with the publishers or the external rights holders. Publishing images in print and online publications, as well as on social media channels or websites, is only permitted with the prior consent of the rights holders. [Find out more](#)

**Download PDF:** 27.04.2026

**ETH-Bibliothek Zürich, E-Periodica, <https://www.e-periodica.ch>**

## Erweiterung Einfamilienhaus Müller



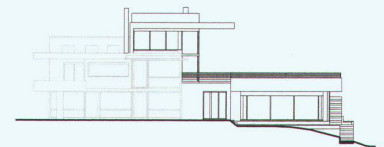
Das in den Sechzigerjahren errichtete Ferienhaus liegt an erhöhter Lage über dem Untersee und wurde in zwei Etappen zu einem Wohnhaus umgestaltet. Der letzte Eingriff umfasst den Anbau einer Einliegerwohnung im Untergeschoss und ein zweigeschossiges Gartenzimmer mit Studio. Die Dachfläche der neuen Kleinwohnung erweitert den Garten.

Das Gartenzimmer mit der doppelgeschossigen Verglasung schafft einen direkten Bezug zum südseitigen Aussenraum. Das überkragende Dach schützt

den Aussensitzplatz mit seinem imposanten Seeblick. Auf der Nordseite verbindet eine schmale Terrassenschicht Alt- und Neubau.

Die Vielzahl der gewählten architektonischen Mittel entspricht nicht dem räumlichen Gewinn und der Einfachheit der Bauaufgabe, doch verblüffen im Verhältnis von Neu und Alt der direkte Einbezug der bestehenden Substanz und die Absicht, die verschiedenen Bauebenen zu einem neuen Ganzen zu fügen.

**H.S./M.S.**



**Nordansicht**

### Architekten

Marianne und Marc Grosjean, Kreuzlingen

### Mitarbeit

Stephan Himmel, Aret Tavli, Rahel Gautschi, Peter Misteli

### Spezialisten

Rolf Soller AG (Statik), Richard Boutamtam (Lichtplanung), Lia Grosjean (Kunst am Bau), alle Kreuzlingen

### Bauzeit

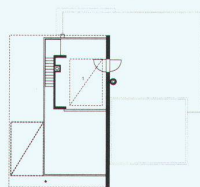
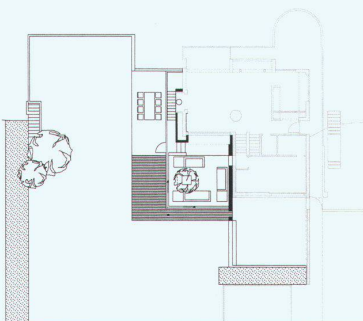
1999/2000

### Adresse

Hauptstrasse 16a, Fruthwilen TG

### Fotos

Ernst Schär, St. Gallen



0 5 10