

Zeitschrift: Werk, Bauen + Wohnen
Herausgeber: Bund Schweizer Architekten
Band: 88 (2001)
Heft: 5: Im Fluss = Fluidité = Flux

Artikel: Einfamilienhaus mit Architekturbüro
Autor: H.S. / M.S.
DOI: <https://doi.org/10.5169/seals-65769>

Nutzungsbedingungen

Die ETH-Bibliothek ist die Anbieterin der digitalisierten Zeitschriften auf E-Periodica. Sie besitzt keine Urheberrechte an den Zeitschriften und ist nicht verantwortlich für deren Inhalte. Die Rechte liegen in der Regel bei den Herausgebern beziehungsweise den externen Rechteinhabern. Das Veröffentlichen von Bildern in Print- und Online-Publikationen sowie auf Social Media-Kanälen oder Webseiten ist nur mit vorheriger Genehmigung der Rechteinhaber erlaubt. [Mehr erfahren](#)

Conditions d'utilisation

L'ETH Library est le fournisseur des revues numérisées. Elle ne détient aucun droit d'auteur sur les revues et n'est pas responsable de leur contenu. En règle générale, les droits sont détenus par les éditeurs ou les détenteurs de droits externes. La reproduction d'images dans des publications imprimées ou en ligne ainsi que sur des canaux de médias sociaux ou des sites web n'est autorisée qu'avec l'accord préalable des détenteurs des droits. [En savoir plus](#)

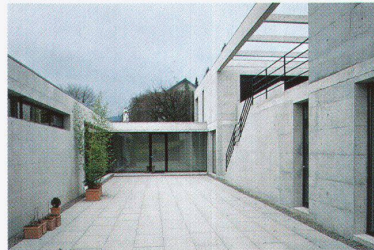
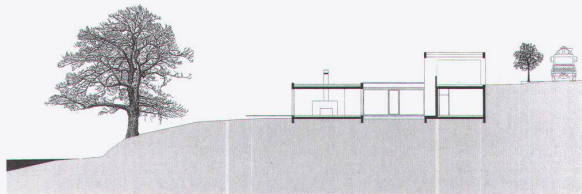
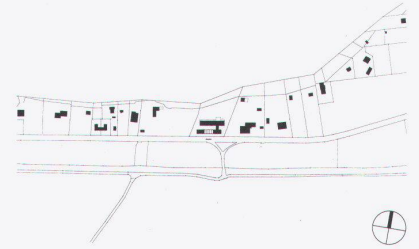
Terms of use

The ETH Library is the provider of the digitised journals. It does not own any copyrights to the journals and is not responsible for their content. The rights usually lie with the publishers or the external rights holders. Publishing images in print and online publications, as well as on social media channels or websites, is only permitted with the prior consent of the rights holders. [Find out more](#)

Download PDF: 13.01.2026

ETH-Bibliothek Zürich, E-Periodica, <https://www.e-periodica.ch>

Einfamilienhaus mit Architekturbüro



Architekt

Joachim Marx, Mammern

Spezialisten

Ingenieurbüro Kiefer, Stein a. Rhein (Bauingenieur)

Bauzeit

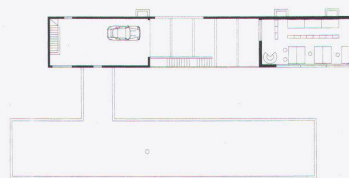
1998/99

Adresse

Hauptstrasse 44-46, Mammern TG

Fotos

Joachim Marx, Martin Tschanz



0 5 10



Das leicht abfallende, baumbestandene Grundstück stösst unmittelbar an den Untersee. Die Parameter Ausblick, Besonnung und Lärm bestimmen den Ort.

Das Raumprogramm ist in zwei lang gezogene, höhenversetzte Sichtbetonriegel aufgegliedert, die über einen Innenhof verbunden sind. Atelier und Garage sind als Lärmschutz mit geschlossener Fassade entlang der stark befahrenen Kantonsstrasse situiert. Beim Eintreten durch das grosse, rote Schiebtor eröffnet sich ein unerwarteter Blick über und durch den tiefer gelegenen Wohnbereich zum See. Nord- und Südfassade dieses Gebäudeteils sind ähnlich offen behandelt, um auf den Seeblick im Norden wie auch die Besonnung im Süden gleichwertig zu reagieren. Eine grosse, vorgelagerte Terrasse erweitert die Wohnräume zum See.

Mit der gewählten Gebäudedisposition gelingt es, eine ruhige Wohnsituation mit idealer Besonnung zu schaffen, die mit ungewohnten Bezügen zwischen Innen- und Aussenräumen überrascht.

H.S./M.S.