

**Zeitschrift:** Werk, Bauen + Wohnen  
**Herausgeber:** Bund Schweizer Architekten  
**Band:** 88 (2001)  
**Heft:** 5: Im Fluss = Fluidité = Flux

**Artikel:** Einfamilienhaus Merz  
**Autor:** H.S. / M.S.  
**DOI:** <https://doi.org/10.5169/seals-65765>

### **Nutzungsbedingungen**

Die ETH-Bibliothek ist die Anbieterin der digitalisierten Zeitschriften auf E-Periodica. Sie besitzt keine Urheberrechte an den Zeitschriften und ist nicht verantwortlich für deren Inhalte. Die Rechte liegen in der Regel bei den Herausgebern beziehungsweise den externen Rechteinhabern. Das Veröffentlichen von Bildern in Print- und Online-Publikationen sowie auf Social Media-Kanälen oder Webseiten ist nur mit vorheriger Genehmigung der Rechteinhaber erlaubt. [Mehr erfahren](#)

### **Conditions d'utilisation**

L'ETH Library est le fournisseur des revues numérisées. Elle ne détient aucun droit d'auteur sur les revues et n'est pas responsable de leur contenu. En règle générale, les droits sont détenus par les éditeurs ou les détenteurs de droits externes. La reproduction d'images dans des publications imprimées ou en ligne ainsi que sur des canaux de médias sociaux ou des sites web n'est autorisée qu'avec l'accord préalable des détenteurs des droits. [En savoir plus](#)

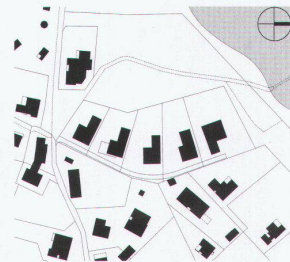
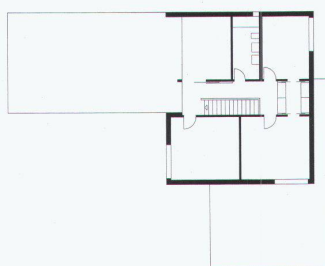
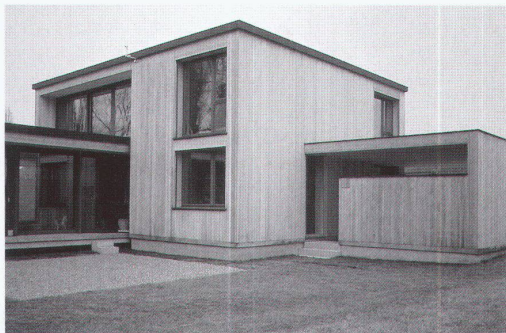
### **Terms of use**

The ETH Library is the provider of the digitised journals. It does not own any copyrights to the journals and is not responsible for their content. The rights usually lie with the publishers or the external rights holders. Publishing images in print and online publications, as well as on social media channels or websites, is only permitted with the prior consent of the rights holders. [Find out more](#)

**Download PDF:** 19.02.2026

**ETH-Bibliothek Zürich, E-Periodica, <https://www.e-periodica.ch>**

# Einfamilienhaus Merz



## Architekten

Binotto + Gähler, St. Gallen

## Mitarbeiter

Nicola Baserga, Jürg Kellenberger, Thomas Widmer

## Spezialisten

Merz Kaufmann Partner, Altenrhein (Bauingenieur)

## Bauzeit

1999–2000

## Adresse

Seesicht 3, Altenrhein SG

## Fotos

Martin Tschanz

Um dem besonderen Ort nahe dem See in der Ebene des Rheindeltas gerecht zu werden, haben die Architekten Binotto + Gähler für fünf Häuser einen Rahmenplan erarbeitet, der die Standorte und die Silhouetten für die unterschiedlichen Bauherren und Architekten festlegt.

Der kubisch ausformulierte Gebäudekörper vom Haus Merz besteht aus dem zweigeschossigen Hauptkörper mit den Schlafräumen im oberen Stockwerk und den eingeschossigen Volumen des Wohnraums und der offenen Garage. In der Verschränkung der Garage mit dem Hauptvolumen befindet sich der Hauseingang. Der Wohnraum entwickelt sich aus dem Hauptbau und orientiert sich über die eingezogene Terrasse seewärts.

Das Gebäude liegt im Überflutungsbereich und ist nicht unterkellert. Der Holzbau sitzt leicht überkragend auf der Fundamentplatte aus Sichtbeton, was einen schwebenden Eindruck erzeugt. Ein dunkler Blechstreifen bildet den markanten Dachabschluss. Die Aussenhaut besteht aus einer satt gestossenen Lärchenschalung, deren horizontaler und vertikaler Verlauf die Wandflächen strukturiert und belebt. **H.S. / M.S.**