

**Zeitschrift:** Werk, Bauen + Wohnen  
**Herausgeber:** Bund Schweizer Architekten  
**Band:** 87 (2000)  
**Heft:** 11: Bauen im System - Bauen mit System = Construire dans le système  
- construire avec système = Building in the system - building with  
system

**Artikel:** Einfamilienhaus Mina, Contone  
**Autor:** P.F. / M.M.  
**DOI:** <https://doi.org/10.5169/seals-65206>

### **Nutzungsbedingungen**

Die ETH-Bibliothek ist die Anbieterin der digitalisierten Zeitschriften auf E-Periodica. Sie besitzt keine Urheberrechte an den Zeitschriften und ist nicht verantwortlich für deren Inhalte. Die Rechte liegen in der Regel bei den Herausgebern beziehungsweise den externen Rechteinhabern. Das Veröffentlichen von Bildern in Print- und Online-Publikationen sowie auf Social Media-Kanälen oder Webseiten ist nur mit vorheriger Genehmigung der Rechteinhaber erlaubt. [Mehr erfahren](#)

### **Conditions d'utilisation**

L'ETH Library est le fournisseur des revues numérisées. Elle ne détient aucun droit d'auteur sur les revues et n'est pas responsable de leur contenu. En règle générale, les droits sont détenus par les éditeurs ou les détenteurs de droits externes. La reproduction d'images dans des publications imprimées ou en ligne ainsi que sur des canaux de médias sociaux ou des sites web n'est autorisée qu'avec l'accord préalable des détenteurs des droits. [En savoir plus](#)

### **Terms of use**

The ETH Library is the provider of the digitised journals. It does not own any copyrights to the journals and is not responsible for their content. The rights usually lie with the publishers or the external rights holders. Publishing images in print and online publications, as well as on social media channels or websites, is only permitted with the prior consent of the rights holders. [Find out more](#)

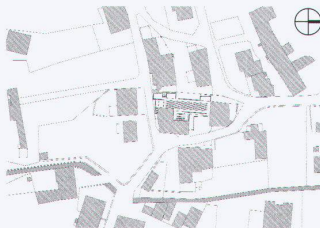
**Download PDF:** 19.11.2025

**ETH-Bibliothek Zürich, E-Periodica, <https://www.e-periodica.ch>**

## Einfamilienhaus Mina, Contone

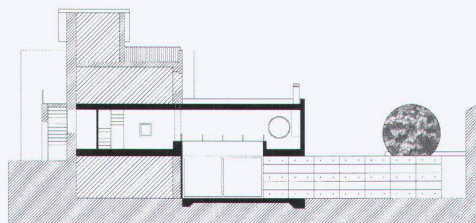
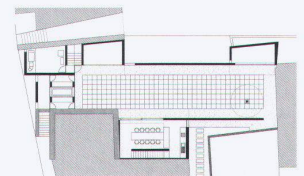
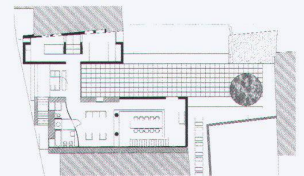
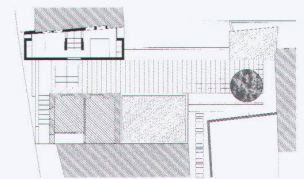
Auf einer kompliziert zusammengesetzten Liegenschaft im alten Dorfkern entwickelt sich auf mehreren Ebenen eine Architektur aus verschiedenartig miteinander verbundenen Teilen, die durch einen lang gestreckten – als Referenzort dienenden – Innenhof zusammengefasst sind: Ein Leerraum vereinheitlicht die Baumasse; der Weg von Baukörper zu Baukörper wird zum funktionalen und räumlichen Thema dieser Architektur.

P.F.



Der Entwurf orientiert sich an der verbindenden Funktion des geschlossenen Hofes im Innern der bewohnten Ortskerne im Tessin. Der Bau entstand aus komplizierten, infolge des Grundmieteigentums hier verbreiteten Besitzverhältnissen heraus. Die Unzulänglichkeit des Baugesetzes, das keine neuen Lösungen zulässt, und die Schwierigkeit, die ganze Parzelle zu nutzen, haben die Raumsequenz des Hauses dynamisiert. Auf der Hof-

ebene bieten sich die Mauern als Wandscheiben dar, die die räumlichen Beziehungen zwischen innen und aussen klarstellen. Im Sonnenschein oder bei Beleuchtung nachts sind die Flächen lichtüberflutet. In den Obergeschossen bewirkt die «klösterliche» Geschlossenheit der Fassaden, dass man von innen den Hof nicht wahrnimmt, er selbst entfaltet hier aber seine grösste Intimität. M.M.



2. Obergeschoss  
1. Obergeschoss  
Erdgeschoss

Architekt  
Mauro Malisia, Tenero  
Bauzeit: 1997/98